

Marque Postale avant le
TIMBRE.

21
TOURNAI
1828
Monsieur
Monsieur Charles de grades
contrôleurs des imp. directes
de l'arrondissement
de Castelnaudary
Dept. de l'Aude

1828
Toisé
5 de

Gard
BORDEAUX
1 MAI
1830
Madame
Madame Habanis ne Bavoux
en marguerites (de Lombard), n° 8.
Nismes

1830-
8 de

GRIZOLLES
1836
Madame
Grades
M. Muntech

1836-
2 de

Montauban
a Madame
de Prades che m d v - Poissonade
rue grande Bouchein n° 3
a Montauban
1840

0181
1840
1840
1840

1840.
2 de.

Montauban
Madame
a Madame
nie Babuin rue Marguerite
Le Vime
1843

1843.
6 de.

exp. entier
Agas Meunier de Enrigittrunus
Pas Marseille & Evisa cord
arrondissement d'ajaccio
1844

1844.
PP.

LYON
23
MAY
1844
(68)

Monsieur Dufieu
Etudiant en Médecine quai de
la Mégisserie N° 54
à Paris

1844
PP
cachet
bleu
année

Mademoiselle
Mademoiselle Elisabeth de Pradelle
rue Montech
Tarn et Garonne

TRIVILLY-S-S-SEINE
1852

1852
Surtaxe

Monsieur Groselin
Serpente N° 25
à Paris

ENVERMEZ
26
JANV
54
(74)

D
2

1854
Surtaxe



1852

Effigie du Prince-Président Louis-Napoléon Bonaparte.
Légende : RÉPUB. FRANC. Papier teinté.

Non dentelés.

1849-50

Figure allégorique de la Liberté. Papier teinté.

Non dentelés.

1853-60

Effigie de l'Empereur Napoléon III.

Légende : EMPIRE FRANC. Papier teinté.

Non dentelés.

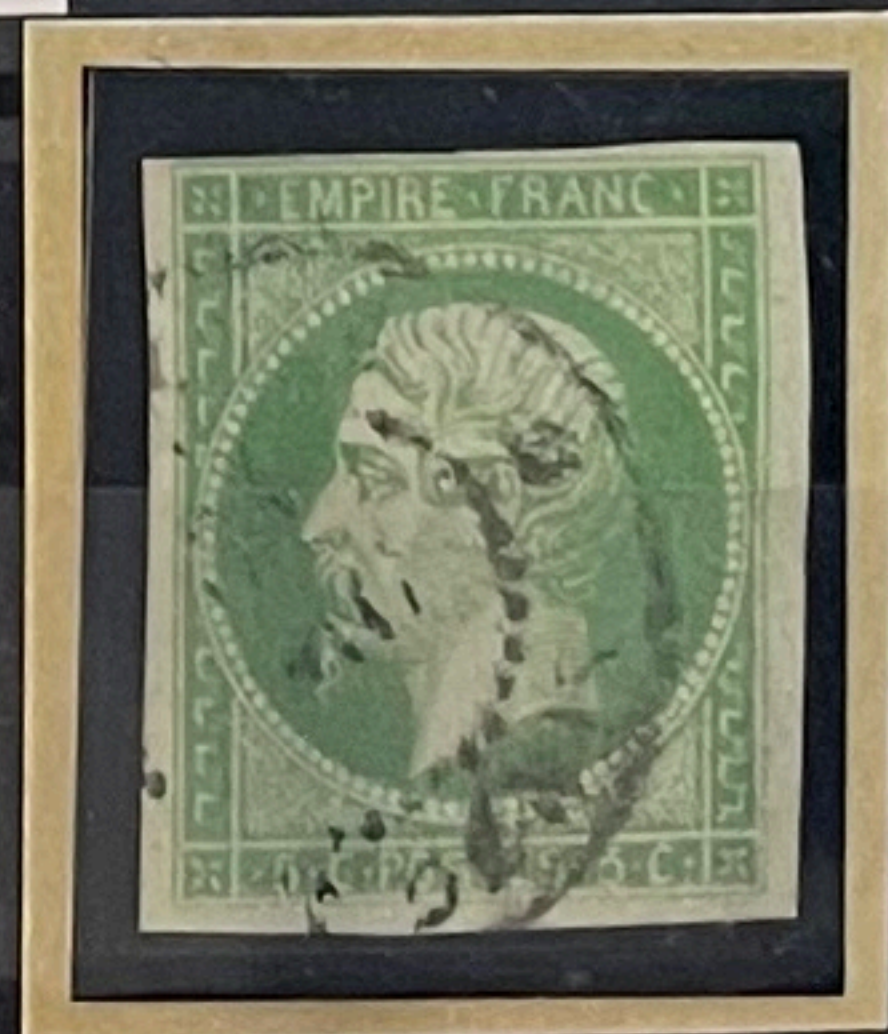


11

n°
11
a



n°
12



Ci
605



n°
15
2^e
choix



n° 16a



- Rare ->



1818. Etreaupont.
(2). Aisne - sur n° 16.

n° 14
b
bord
feuille



n° 17
A.



n° 13
A



1853-60
Type II.

n° 13
Ab



n° 14
A.



Type I



n° 13
A
I
T-I



3710.
ALGER



4012.
Saronique-
Turquie.



3721
Constantine.

ALGÉRIE



3734.
Philippeville



Bhidah



Type 1



3318



3256



829

297



2641

580



3686



x 639

x 1669

Hyeres
78

Type 1

Filet Case - Absent or Double.



2221

70

2666



1842

647

2280

2128



1361

2650

1678



3013

2221

1648



2422



Type II.



gros.
chiffre



Type I.



gros.
chiffre



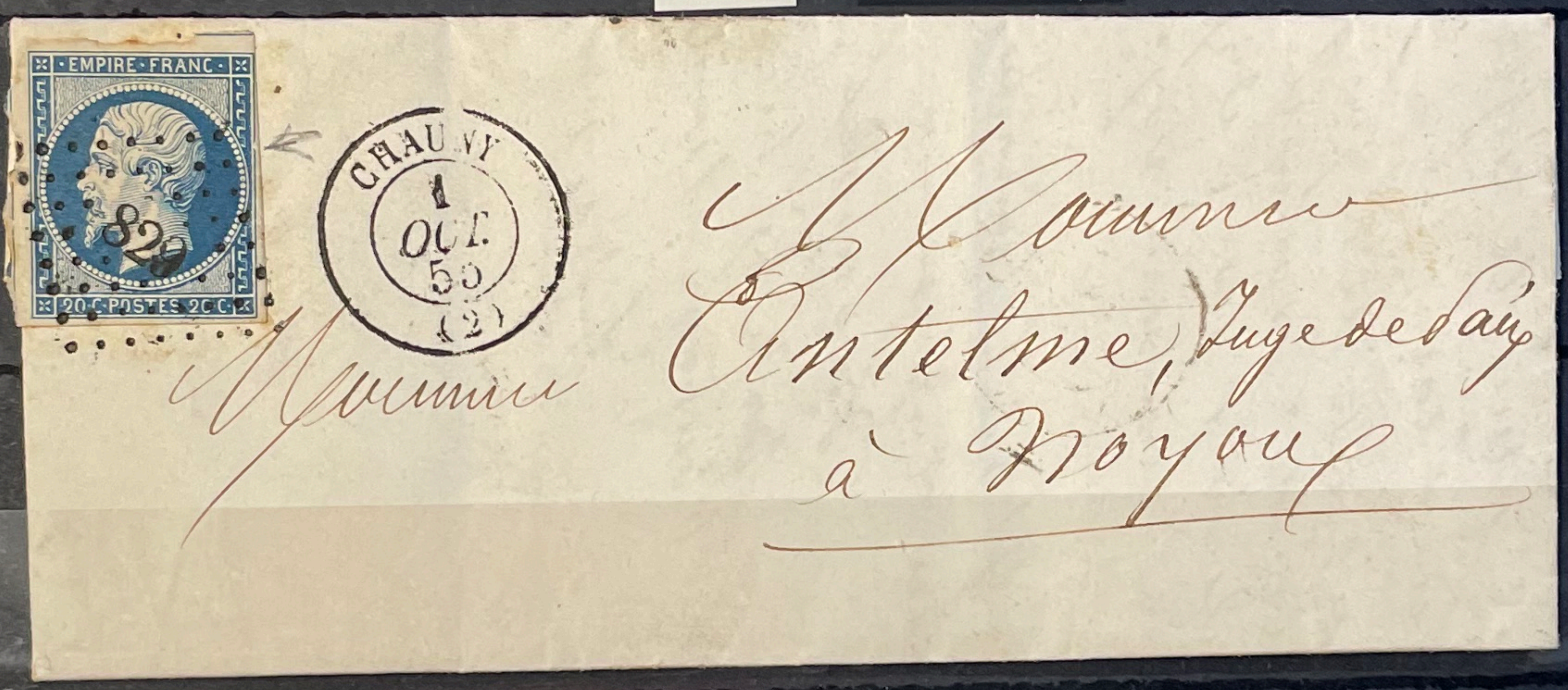


Ambulants.

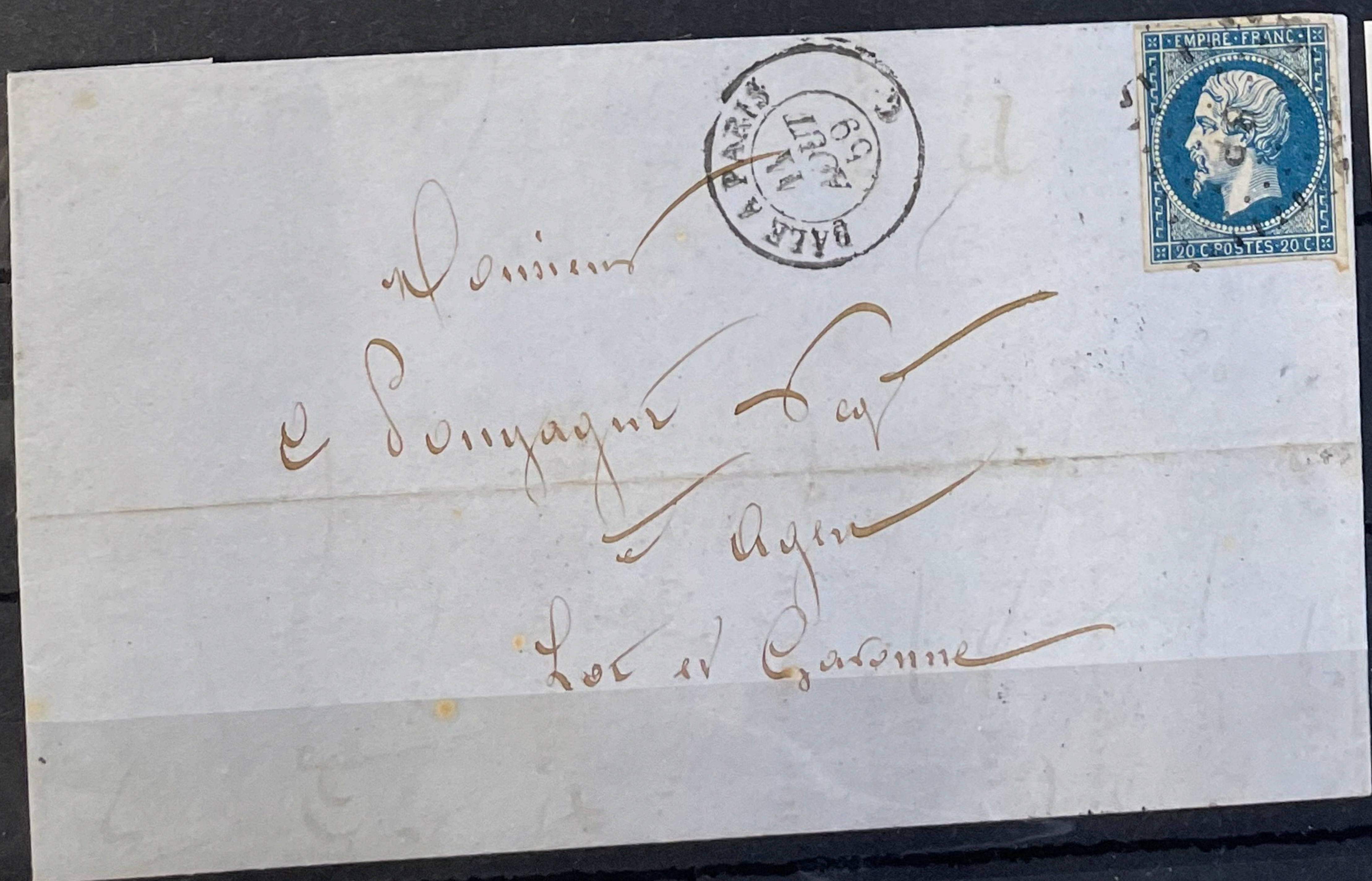
Type I



Type II



Au verso.
Ambulant
Brigade F Jour.



Brigade
A. Ambulant
Jour.



Monsieur Ch. Bouyague

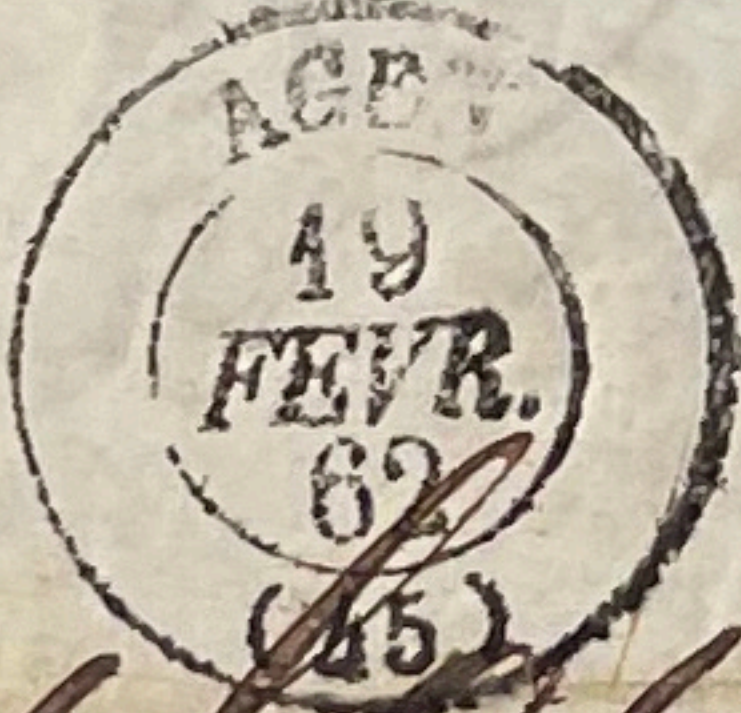
a Agen



Brigade.
C. Jour.

Monsieur S. Bachelier
Coulons

APRES
LE
DEPART



Brigade
D. Jour.

Monsieur Ch. Bouyague
à Agen



Brigade
B. Jour.

Monsieur C. Puyagut
 Nege
 Oeyen
 Not & Gnie

Cherbourg à
 Paris.
 Brigade de
 Nuit B.

2
 Monsieur C. Puyagut
 Hotel de France
 St Denis Ste
 L. M. L.
 Seines

Pyrénées à
 PARIS.
 Brigade D
 de nuit.

Monsieur
 C. Puyagut
 Nege
 à Agen

PARIS au Pyrénées
 Brigade de
 nuit. A.

D. Lamin
NANTES A PARIS
29
JUL
61
EMPIRE FRANCOIS
10 C. POSTES
Monsieur Ch. Puygaut, nept
rue Corniere, 30
Agen

Monsieur
Laurie Mussen
Montech
2075
MONTCUO
4
AOUT
61
Par
garonne

Brigade
de nuit.
E.

1862

Même type. Dentelés.



n° 22.



n° 23.

n° 24.



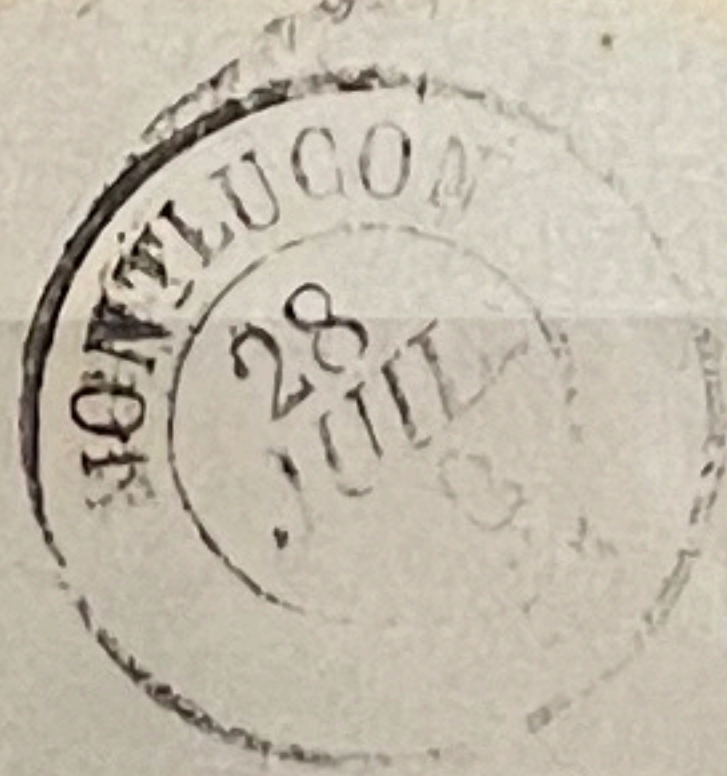
Tirage de 1871.

n° 14h. POSTES
au
Lieu de POSTES



N° 11 variété POSTES

Monsieur
Monsieur Le Directeur des Forges
à Commeny



variété
POSTES
sur Lettre.

variété
boule
blanche
→



cachet
perlé



n°
31



paire
verticale

cachets.
↓

Filet cassé
ou
absent.



1628
G.C.



4312
G.C.



ancr.



E.24



2429
MONTAUBAN.



1340
G.C.



837
G.C.



2659
G.C.

B.C.



P.B.



Ambulant



S.P.2
et
C.P.2

Agens *Madame*

Charles Rouyaget

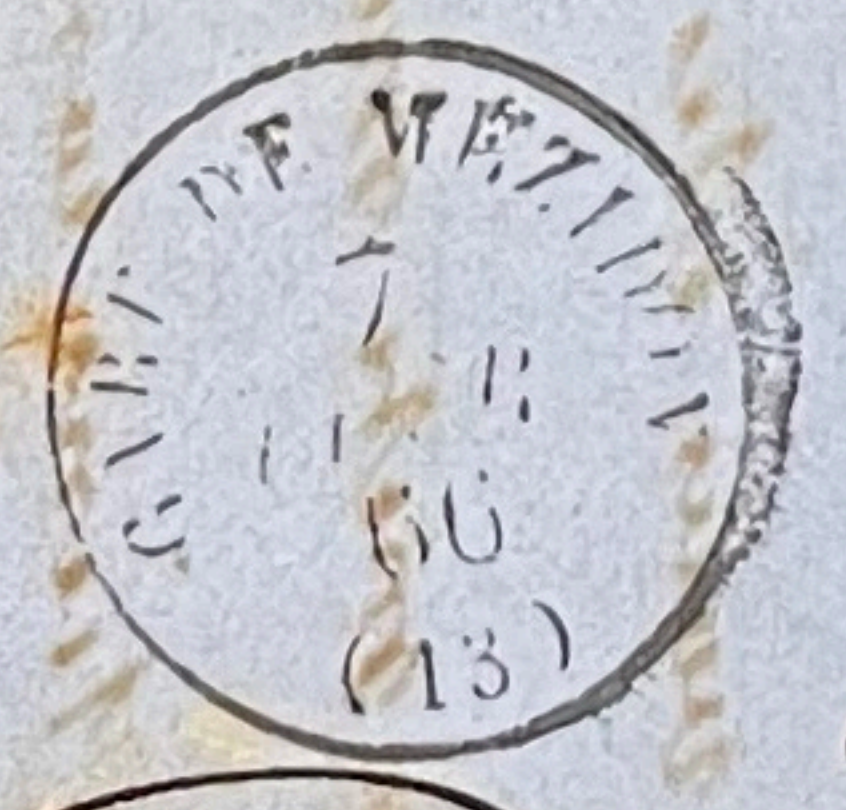
Place du *Brigade* *Masche*

rue Carniere *D.* *Agens*

B. P.



C.N.P.



Monsieur

Ch. Rouyaget

Negr

a Agens

Lot et Garonne

Ambulant
de nuit.
Brigade A.

Petite
variété



1863-71
Effigie laurée de l'Empereur Napoléon III.
Papier teinté.



n°
25



n°
28



n°
29
Neuf



n°
30



n°
32



Petits chiffres
des gros
chiffres.

cachets.

2817.
Béronne



2316 →
Menton 87.



← variété →
à
EMPIRE
Tache



2141

81A3



1713

10A2



2043



2240



2535

110A2

110A2



4245



2145



764



3270

15B2



722



914

149A2



2145



366



Ambulant

Type I



Type II



Filet absent.



n° 30 h.



Fond ligné
← n° 30



RARE. 4 variétés sur le timbre.
 - Légende maigre.
 - tache de couleur s le cercle
 cassure encadrement.
 point sur le C de centime.
 + point de couleur.

5051. G.C.
 ALGERIE.





Ambulant
Lyon à Marseille.
D.

1870-71

Emission du Siège de Paris.

Figure allégorique de la Liberté. Papier teinté.

G.C. 6301
Bureau
créé
1863 à
1876.



4 refaits.



n°
38.

Bureau
créé
de 1863
à 1876.
G.C. 4906



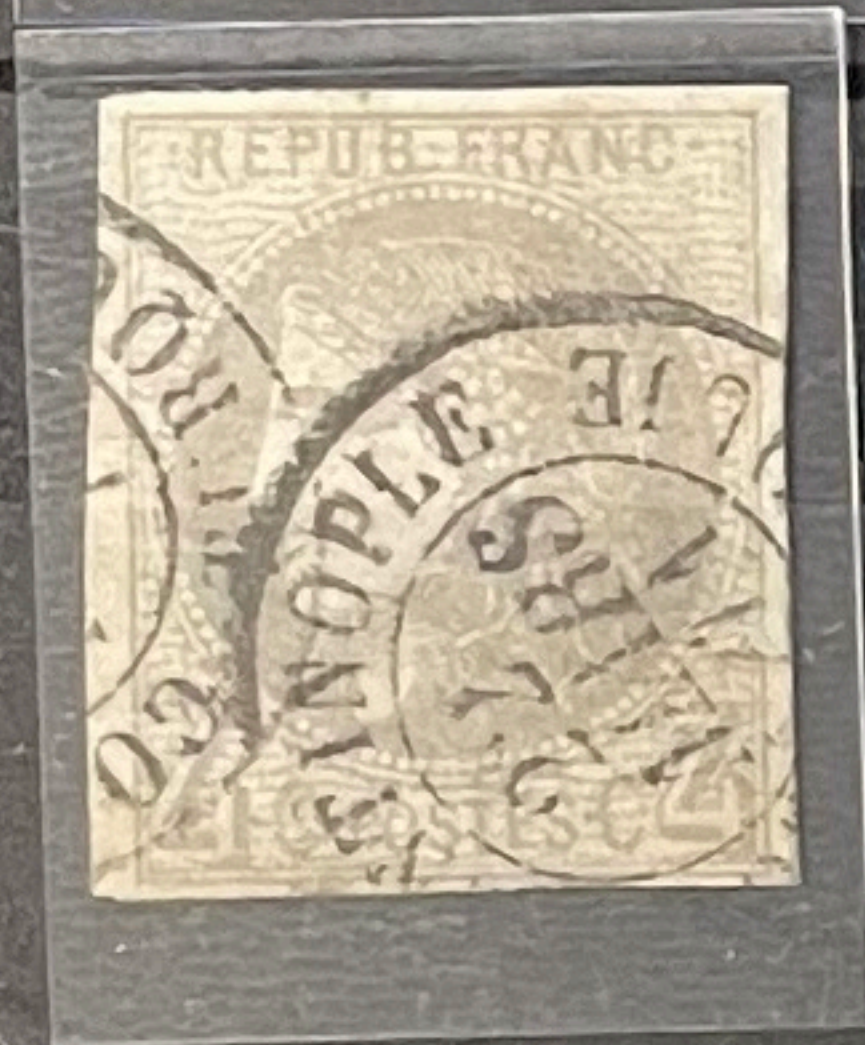


1870

EMISSION DE BORDEAUX.

Figure allégorique de la Liberté. Impression lithographique.

Papier teinté. Non dentelés.



1870

EMISSION DE BORDEAUX.

Etude des Reports.

20 centimes, type I.



n° 50



1871-75
Figure allégorique de la Liberté.
Grands chiffres dans les angles inférieurs.

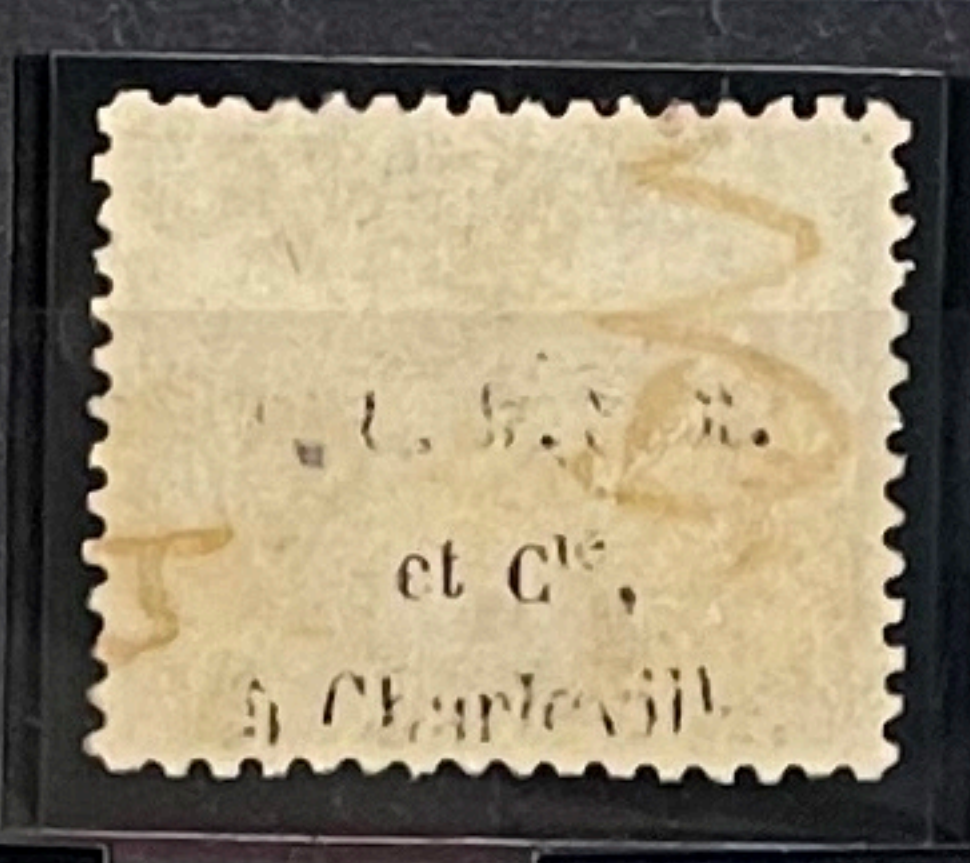
n° 51.



n° 53.



n° 53a



n° 54



n° 54a



n° 55



n° 55a



n° 56.



n° 57



n° 57a



n° 58



n° 59



n° 59a



n° 60
T=I



n° 60a
Type II



n° 60b
Type III



Fond Ligné
et
variété.



regnat, Christus im erat.

21 MARS 1875.

LES ALPES

DIMANCHE.

Paix et Bon sens.



DE LA RÉDACTION
AUDI.

de dans l'*Echo des Alpes*,
aire à la Rédaction. Pour
n faut envoyer deux.

LES ANNONCES SONT REÇUES
à L'IMPRIMERIE DU JOURNAL.

La ligne : 15 centimes. — Réclames, 30 centimes

On reçoit aussi les abonnements à l'IMPRIMERIE et aux
librairies BLANC et DUCLOZ, à Moûtiers.

Moûtiers, — Imprimerie Marc GANE.

mieux apprendre ce

VOISIENNE

oui les âmes chrétien-
che dernier. Le matin,
igneur célébrée à la
nérale qui terminait la
ir, c'était la première
visites du jubilé.

son de la grande cloche
x heures, la cathédrale
en mitre et en crosse,
lisait sur son visage la
le voir l'empressement
es invitations. M. le cu-
r et cinq Ave auxquels
au chant du *Miserere*,

pénètrent pas dans l'intérieur pour une raison d'or-
dre ou par impossibilité physique.

+

Ce n'est pas à la cathédrale, comme nous l'avions
annoncé : c'est à Sainte Marie qu'ont eu lieu, cette
semaine, les exercices de la retraite des hommes.
L'isolement du sanctuaire favorise le recueillement :
c'est encore là que se fera, dimanche, la communion
générale.

+

Samedi dernier était un jour d'ordination. Mgr
Turinaz n'a pas fait de prêtres : il a seulement con-
féré les ordres mineurs à sept tonsurés, admis deux
minorés au sous-diaconat, et promu quatre sous-
diacre au diaconat.

+

NOMINATIONS. M. Soyer, ingénieur ordinaire des
ponts et chaussées, chargé de l'arrondissement de
Moûtiers, est appelé à faire le même service dans
l'arrondissement de Clermont-Ferrand (Puy-de-



LYON.
bureau
1872.



Type I.
Bureau.
↙ ↘

4763
créé
de 1869
à
1876.



4064
Vaiges.



Type
II.



Type
III.



P.C
du
G.C.



2429
MONTAUBAN

PC
du
G.C.



c =
380€



Gros
chiffre





ALGÉRIE



5051
ORAN

Offi.
Espagnole



AN.
Ass-Nat^{le}

Type
I



Ambulans



Type
III



Mont
Cenis
à
Maçon



Filet cassé



Type A Variétés



764



E 12



55



1065



764



1434



787



2145 A



822



868



2210



Bureaux Grecs de 1863 a 1876
4808 6168 6330



3265



Type 1 Variétés



E 1



↑ 3718



E 7



↑ E 24 ↑



E 1



↑ 1769



↑ 92



E 12 ↑



196
2^e Etat
A

Vous 89 D 35 ↑

↑ 3608 ↑



1291



4138



402



35G 3

E 23



E



467



901 ↑



7656



Type 1 Varietes



574

3623

2473



611

383

4340

E

1723



3422

732

3982



fact
 A. GARNAL
 Avoué
 CASTELBARRASIN. (Tarn & G.)
 Monsieur Faure huissier
 à Montech
 (arrond. de Castelbarrasin) (Tarn et Garonne)



filet épais



Variété
Type II



CARTE POSTALE
destinée à circuler à découvert en France et en Algérie,
de bureau à bureau. (Loi du 20 Décembre 1872)

Messieurs Lacaze et Roussena
Droguiste
à Montauban
départ de Tarn et Garonne

Lorsque la carte est à destination d'une ville, indiquer très-exactement la rue et le numéro de la maison. Quand elle est destinée pour une commune rurale, indiquer le nom du bureau de poste qui la dessert.

L'adresse seule doit être mise de ce côté de la carte. L'autre côté est réservé à la correspondance.




B M *Monsieur*
Monsieur Foré huissier à
Montech




Type 2



Type 3 Varietes



↑ E1



2348 ↑



1611 ↑



↑



↑



↑ ↑ ↑
822



3423



764 ↑



↑



↑



3255



↑



↑ ↑ ↑ ↑



←



→



←



→



↑



←



→



→

↑ 164



3219



3982



↑ ↑



↑ 4679



6329



3403 ↑



←



↓

Bureau Grec
de 1863 a 1876

idem