



1900/29

code = 1735e

119



143



120



144



121



122



145



206



240



123



207



208



119 B



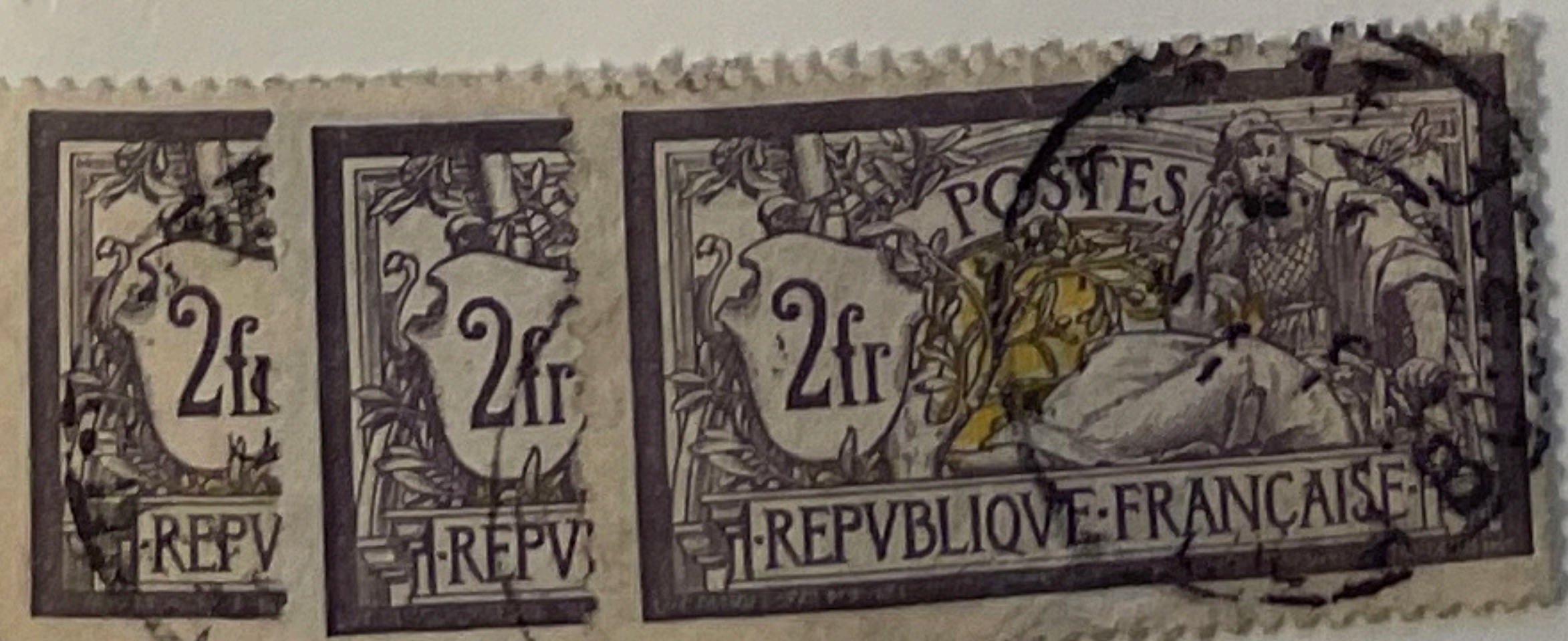
143 B



120 B



121 B



1900/27

cote = 1570^e

129



130



130 B



131



132



133



137



141



138



139



200



201



234



202



203



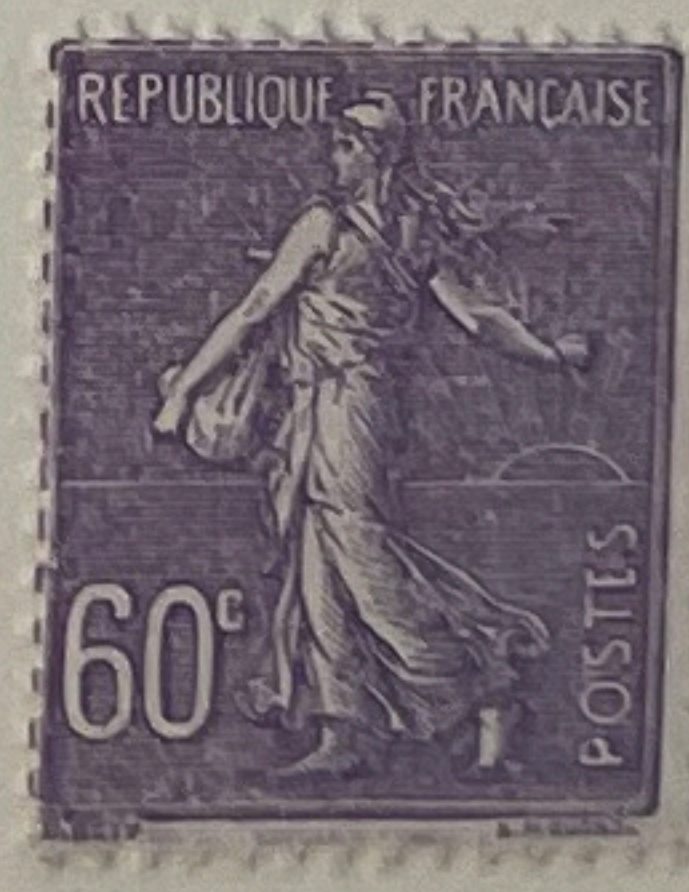
204



205



362



1903/26

note = 1087,60

279A



277A



278



278A



437



437a



458



278B



434



435



435A



434A



438



279



490



489



459



488



188A



139



139A



188A



1906/34

code = 683e

140



140 A



140 B



235



141



141 A



160



191



191A



192



142



136



136 A



193



194



236



237



195



238



196

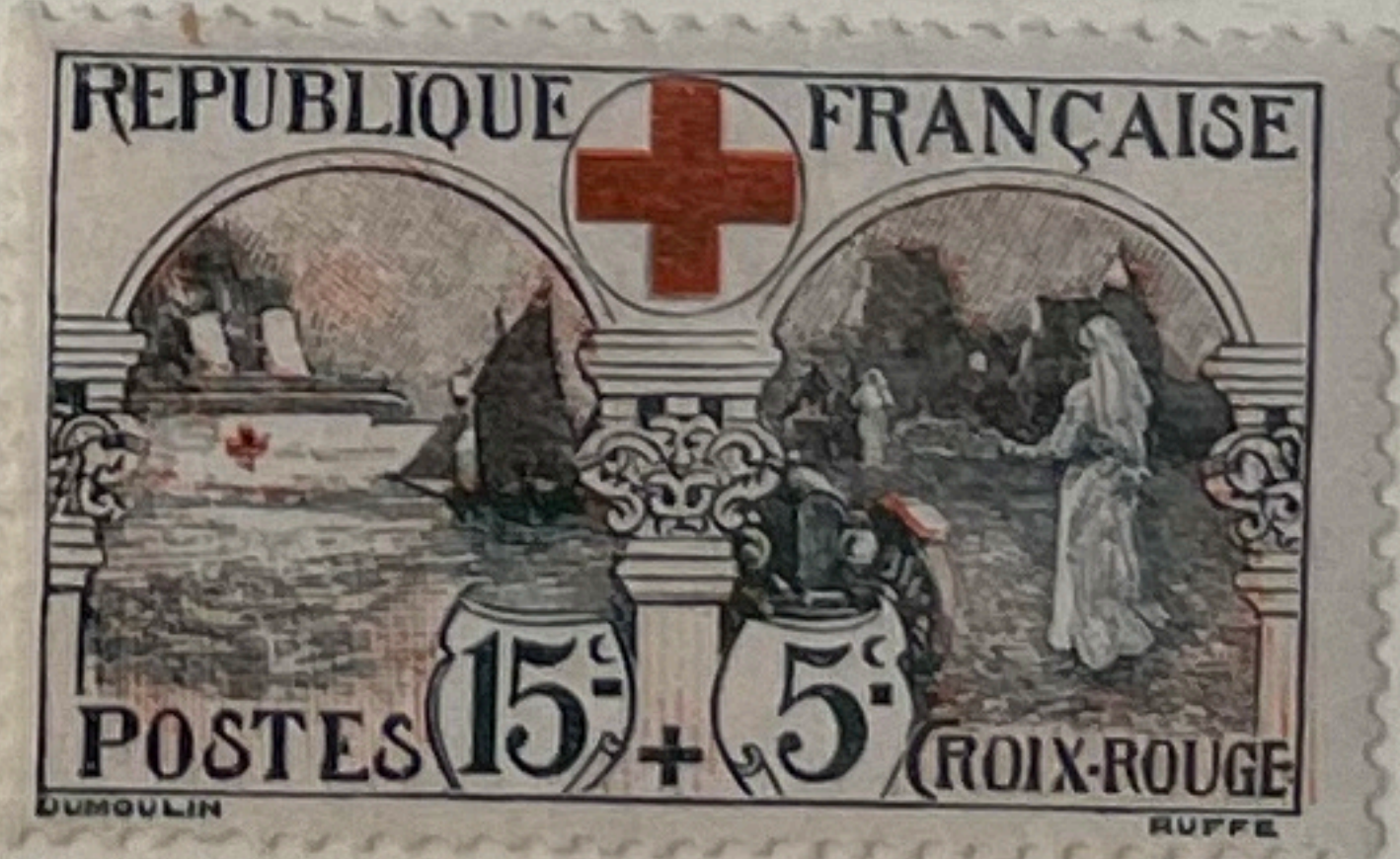


239



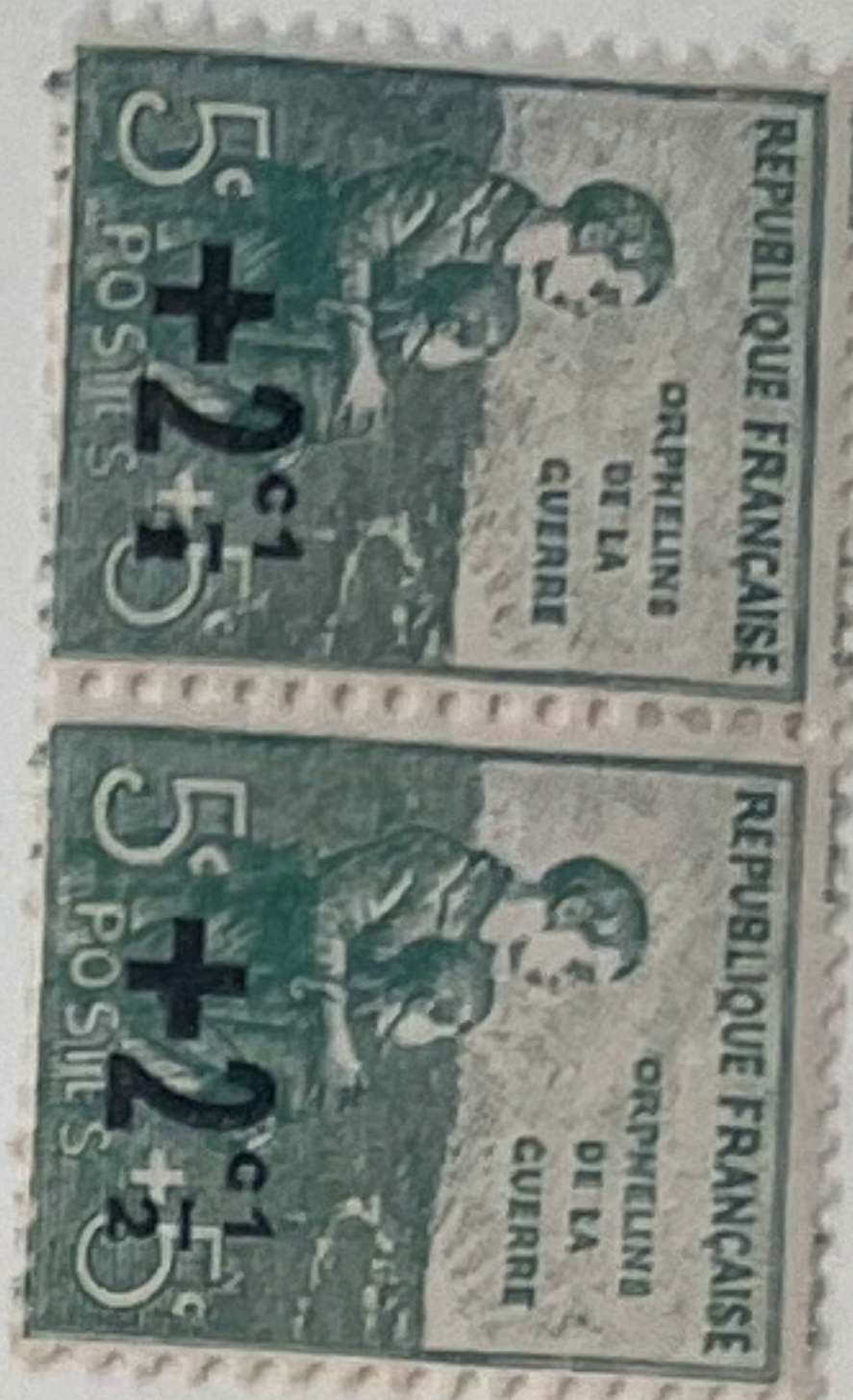
1906/34

color = 296

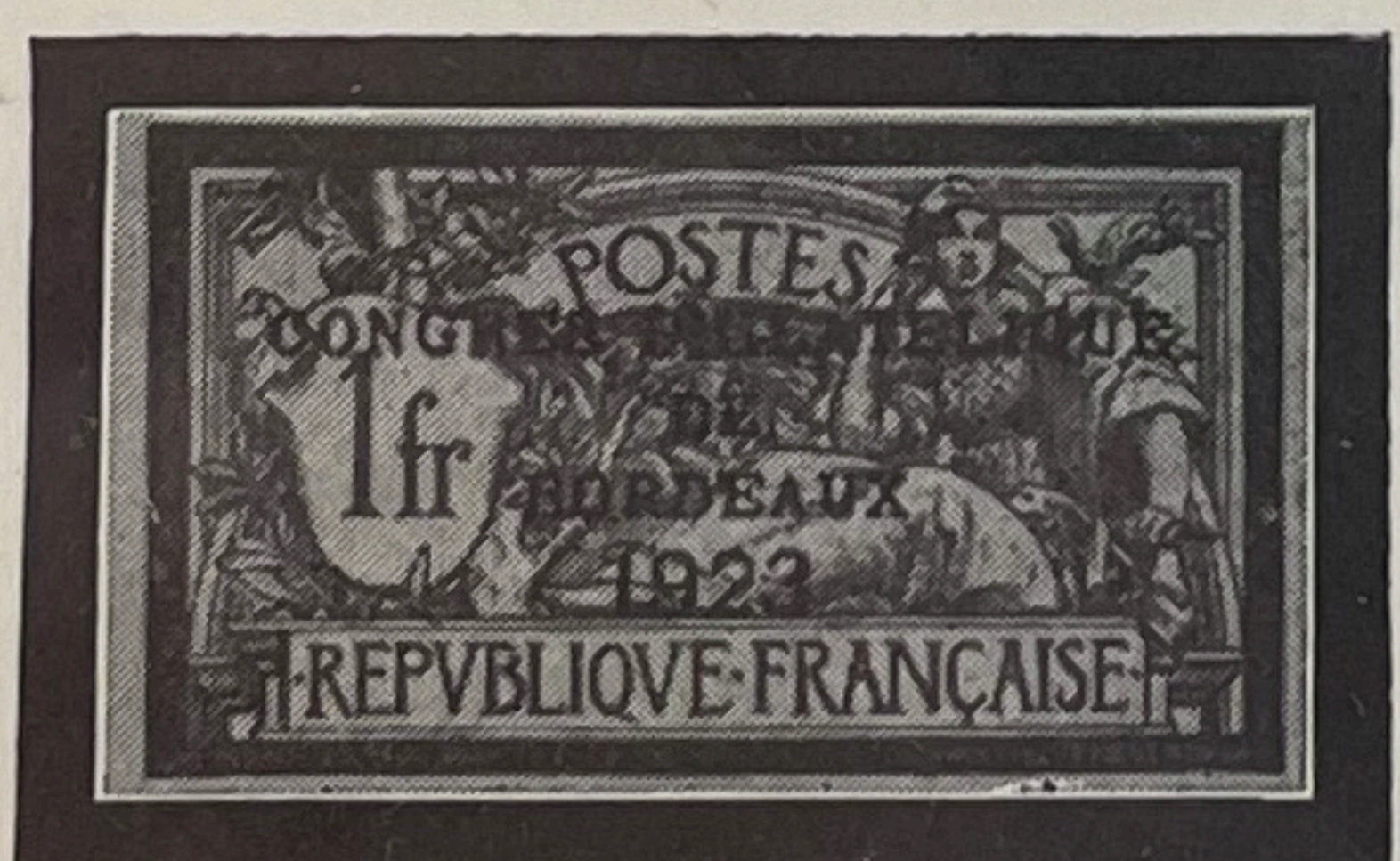


1909/18

cat = 3380



+ 1 f. s. 5 + 5 fr. noir et bleu-gris.
(2^e tirage).



colle = 1678^e



1923/27

cote 132



1924/27

cote = 420^e

EXPOSITION INTERNATIONALE
de
TIMBRES-POSTE



Emission spéciale

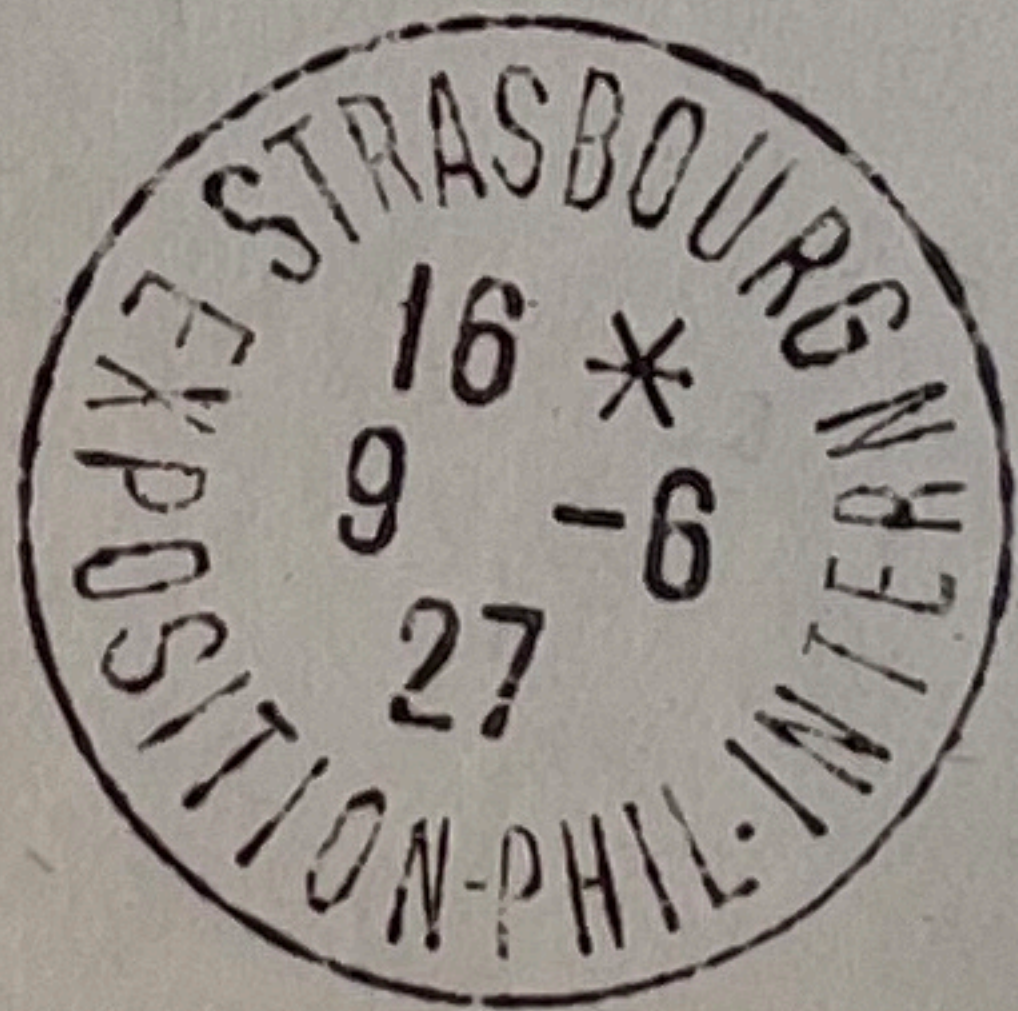
PARIS-1925

Atelier de Fabrication des Timbres-Poste

0/0 = 1500



STRASBOURG
1927



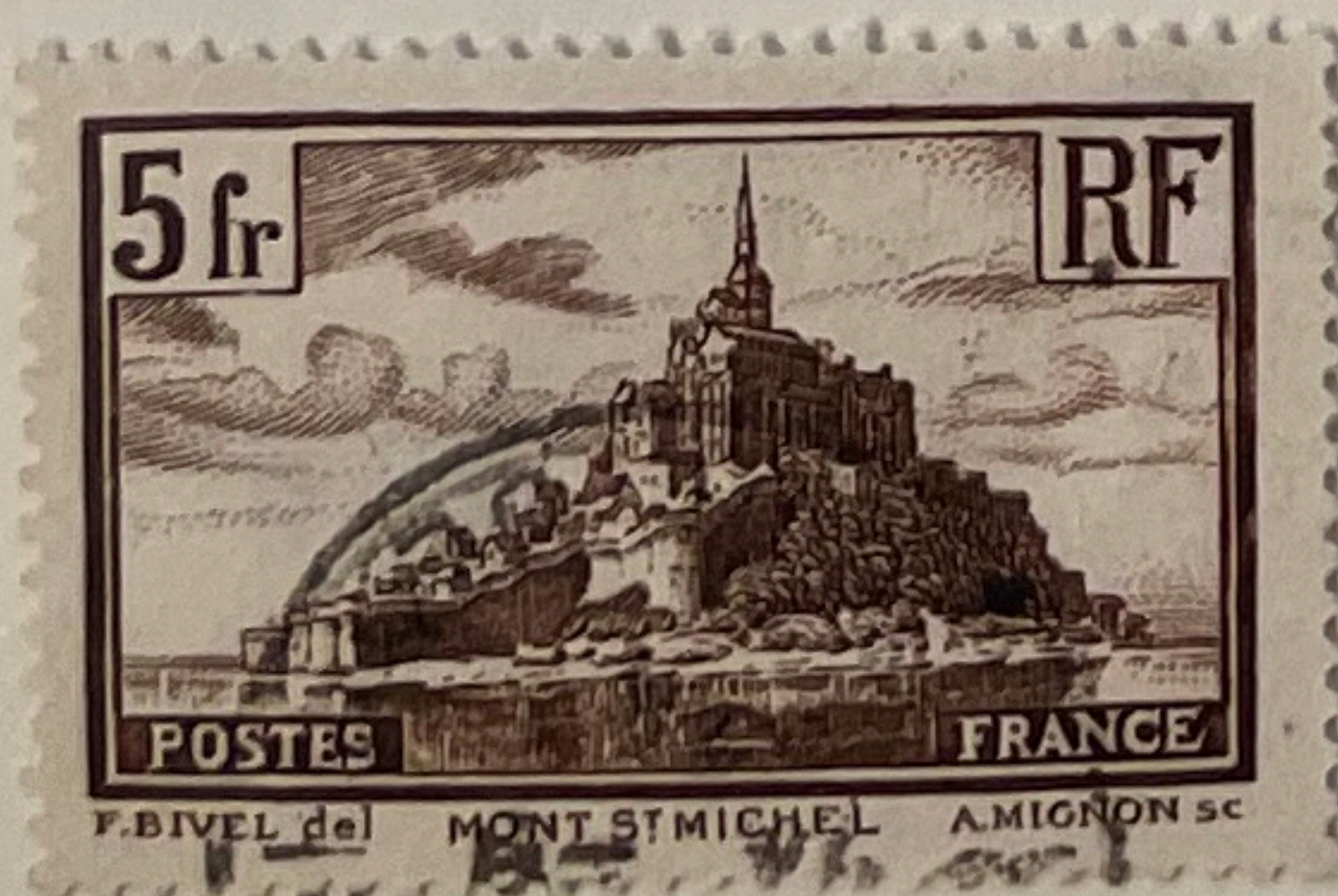
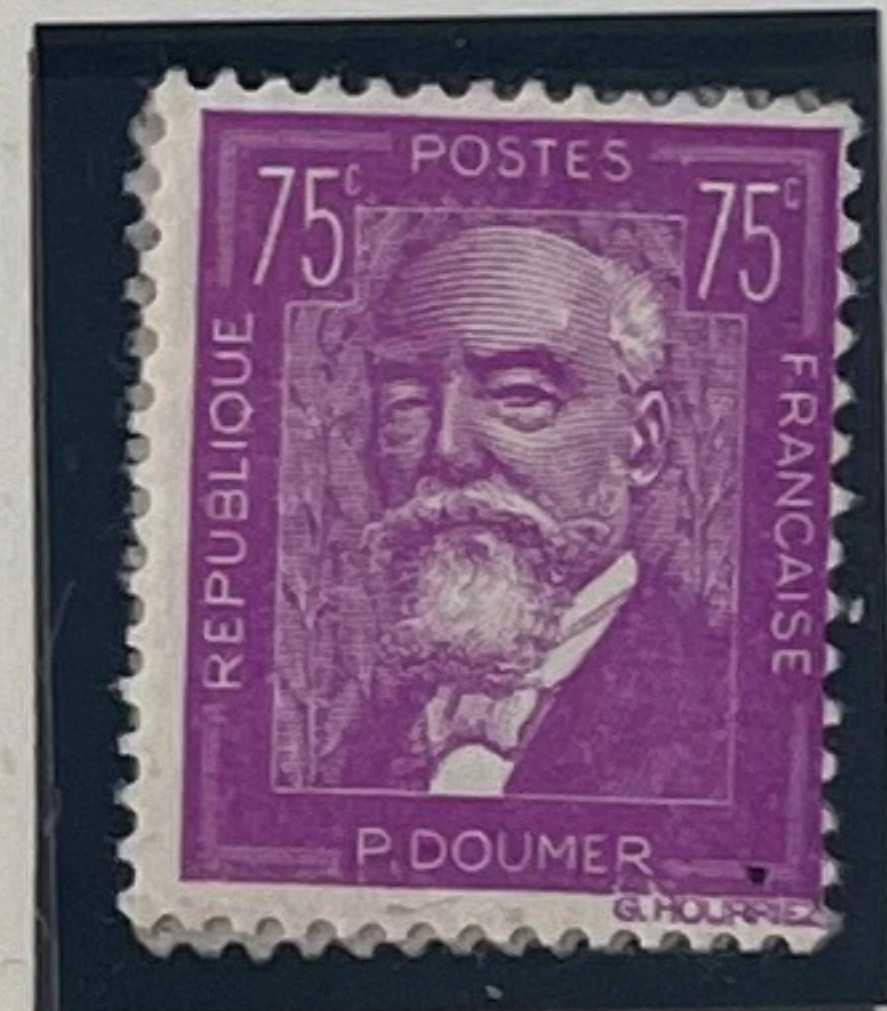
1927

cbk = 1350 e



1927/30

cote = 3597e



1929/33

date = 1945

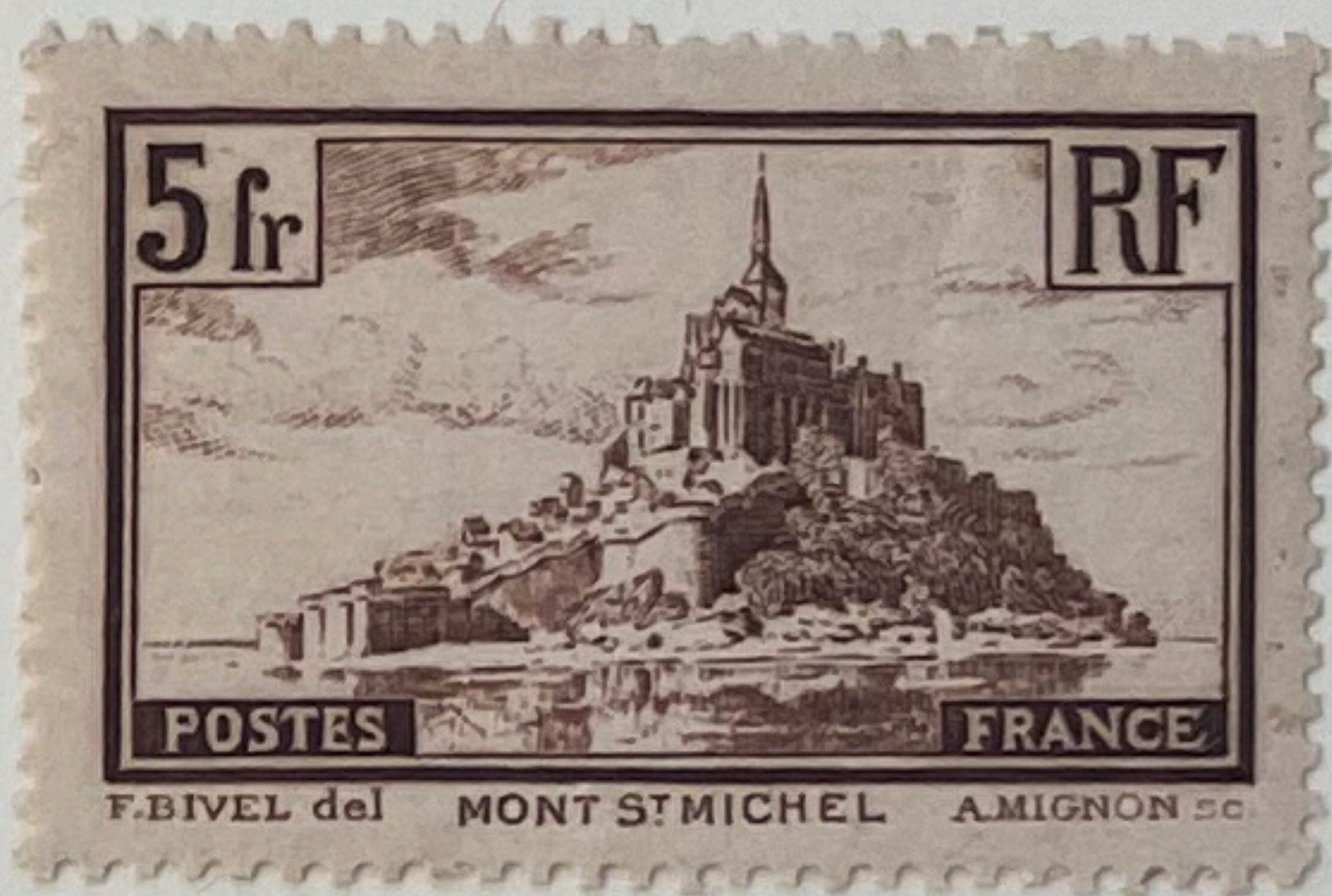
Type II



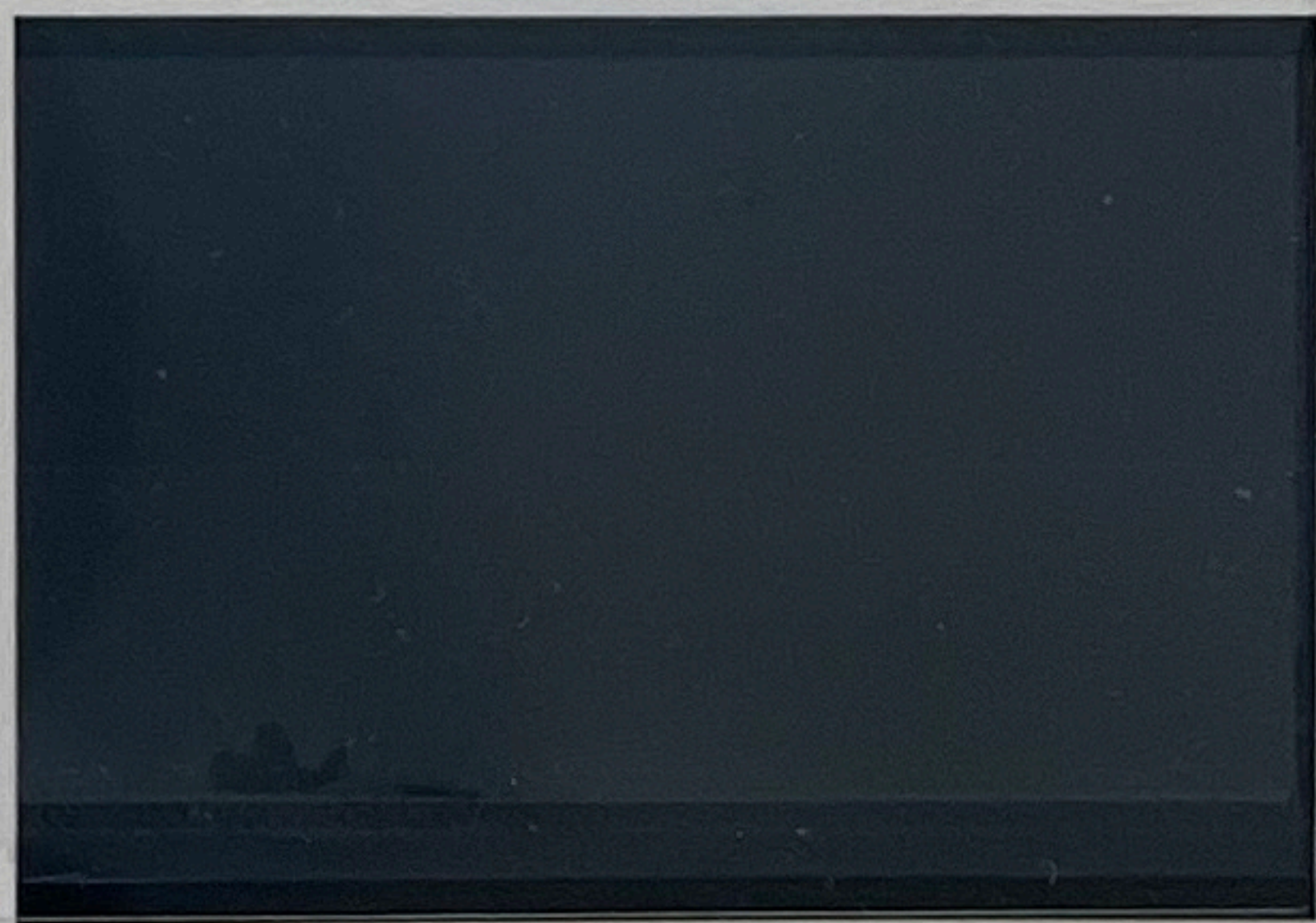
Type III



Type IV



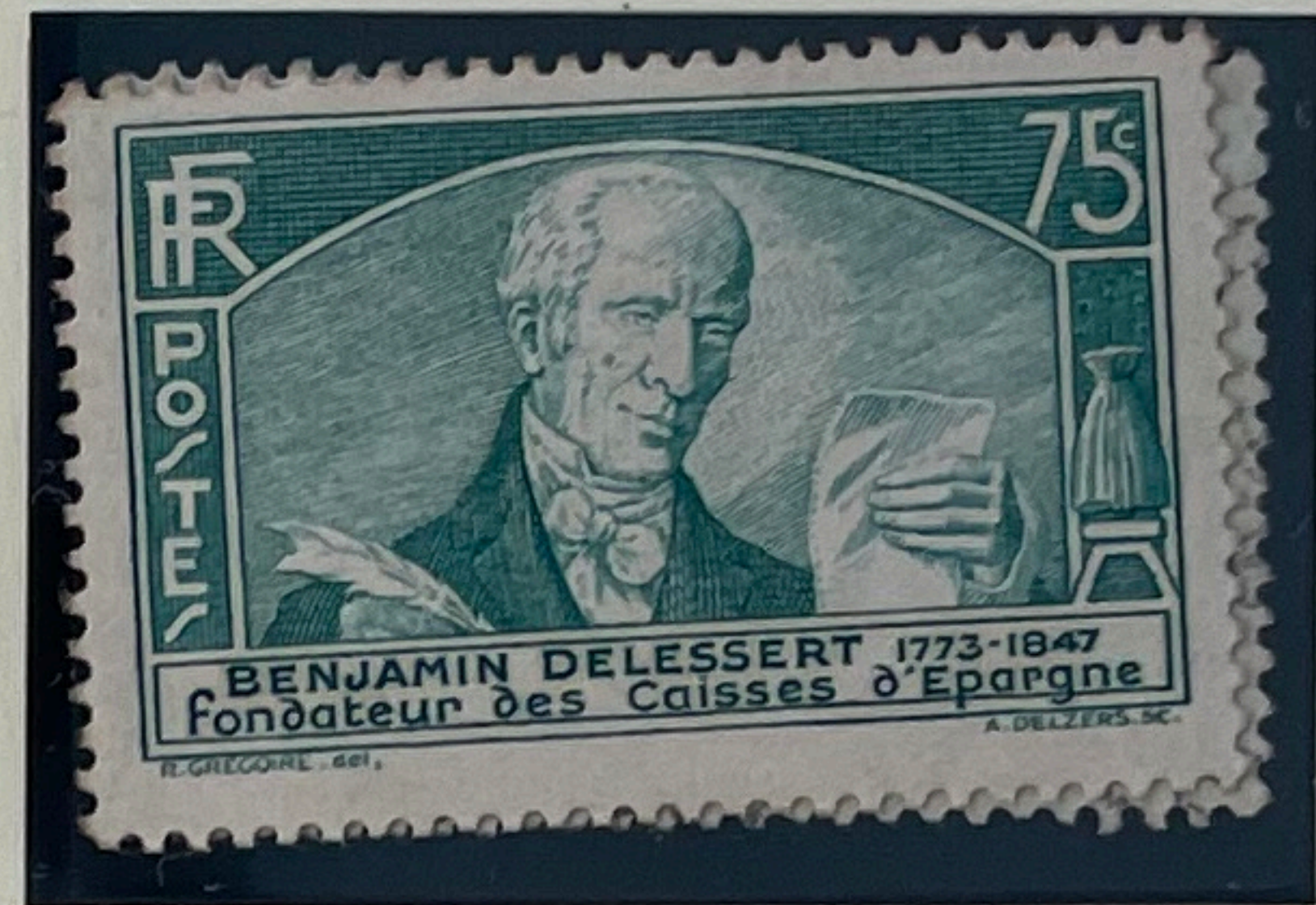
dentelée 11.





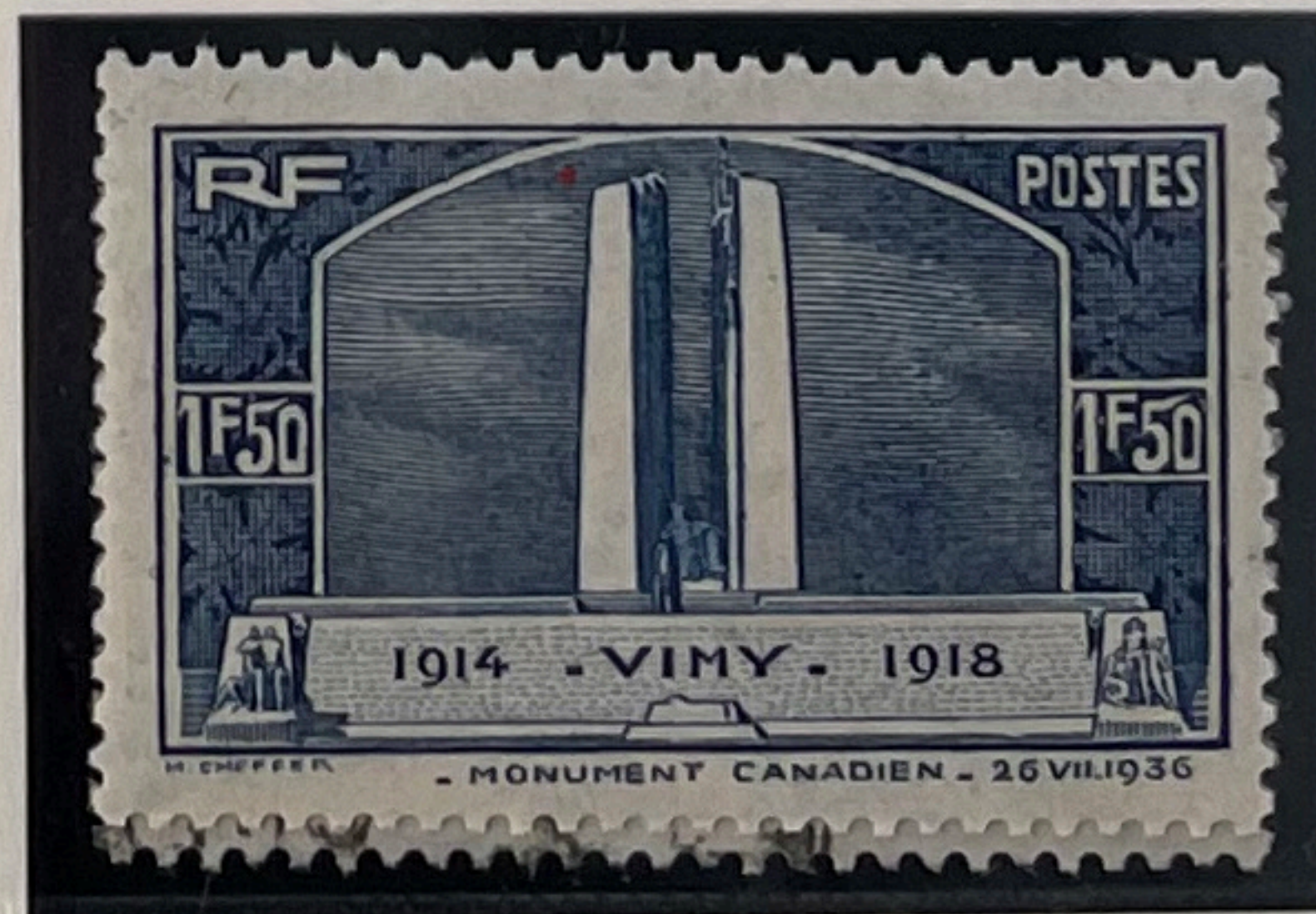
1932/34

cote = 487^e



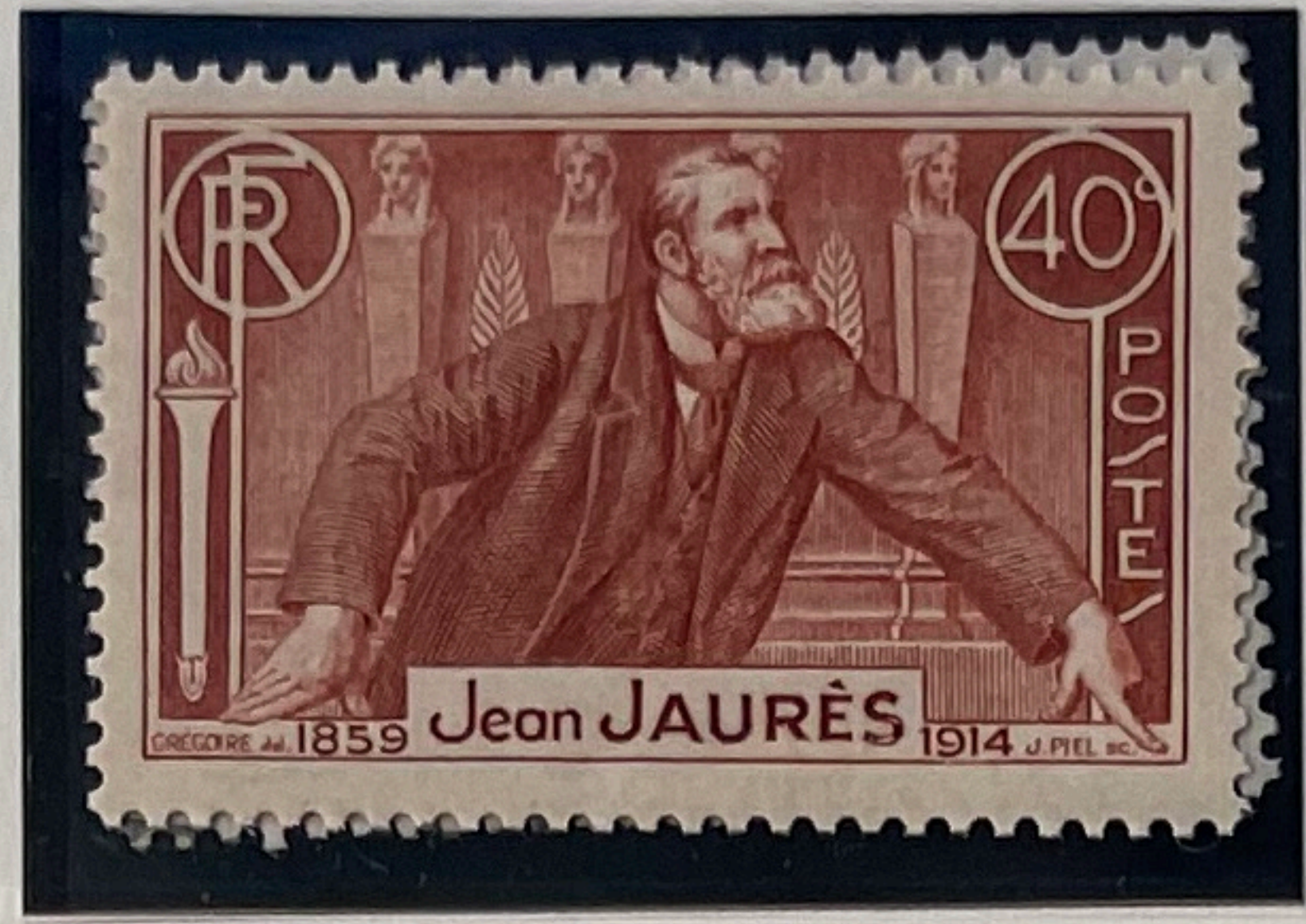
1935

cite = 331^e



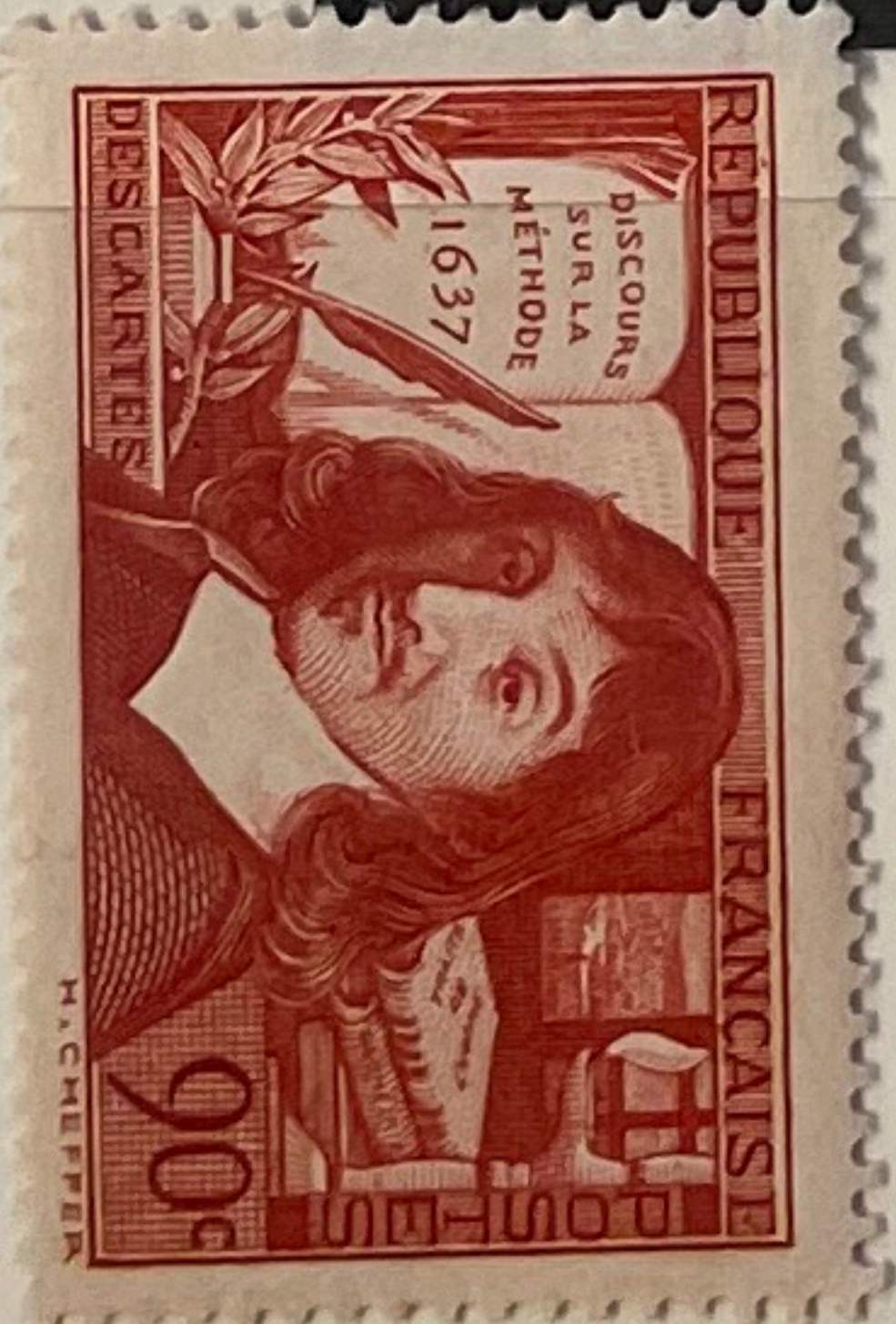
1936

cote = 1034^e



1936

coste = 169^e



1937

cote = 99c





Atelier de Fabrication des Timbres-Poste.

Bf3



Atelier de Fabrication des Timbres-Poste

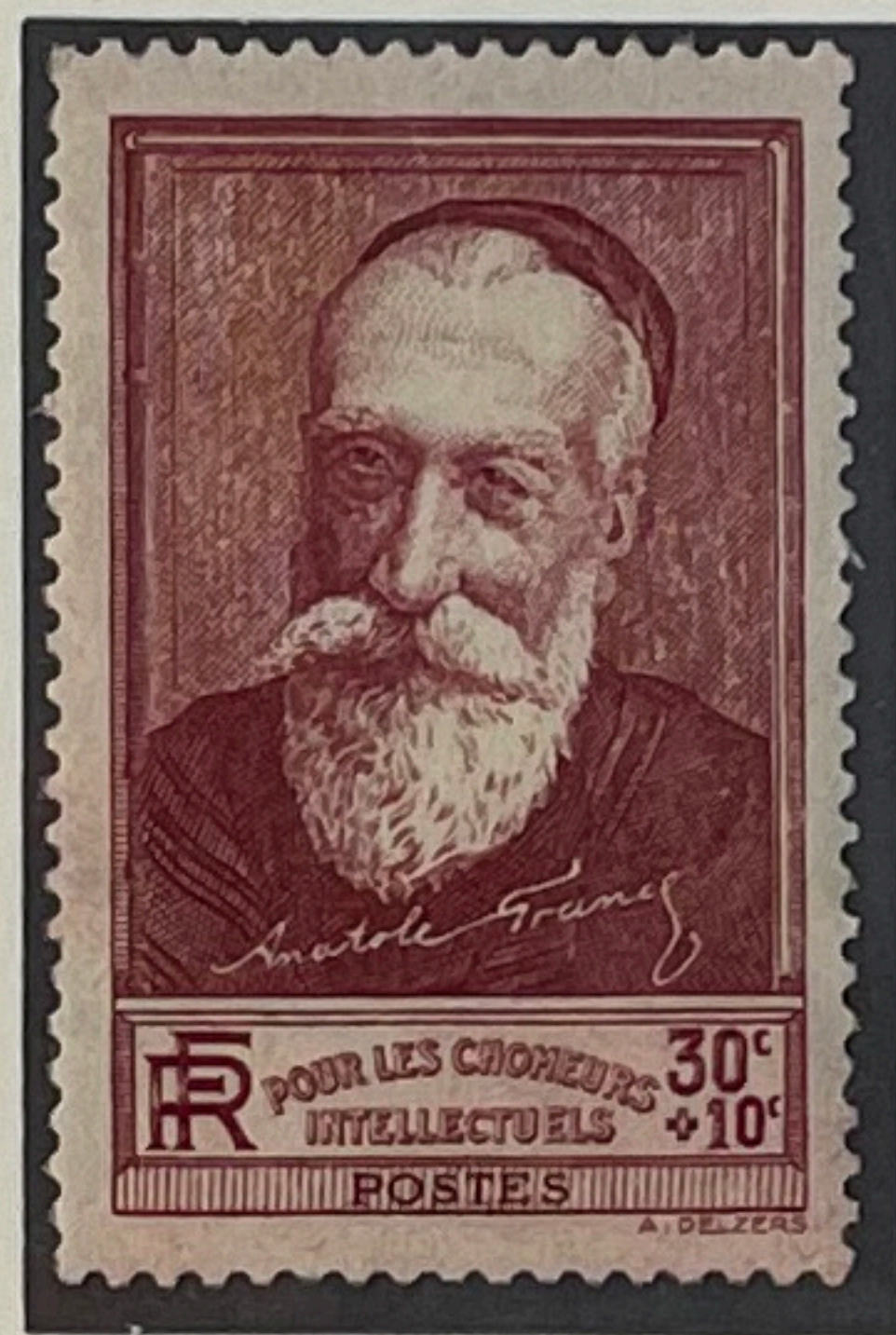
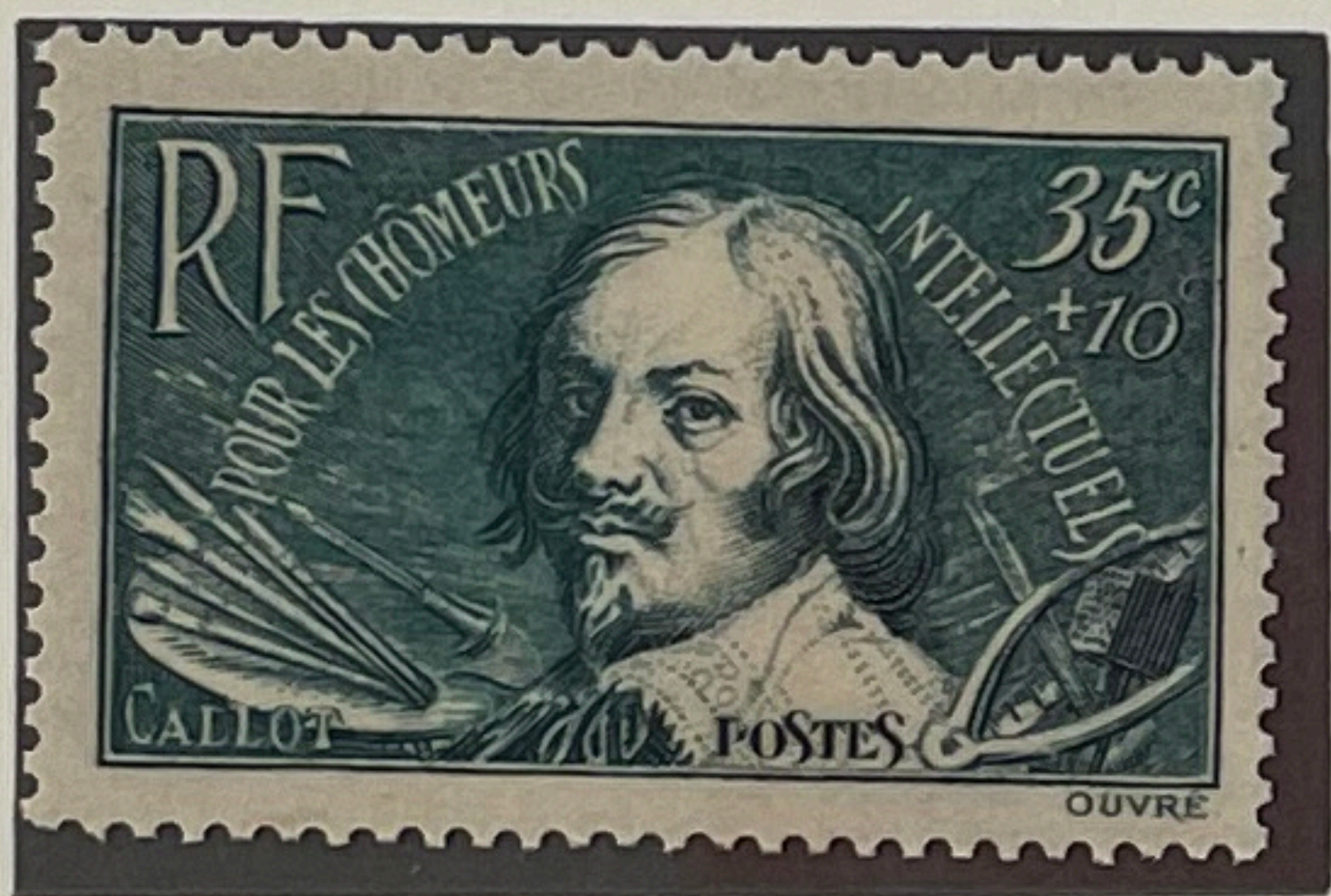
1937

cote = 450^e



1938/40

note = 48,60



1938/39

code = 472^e

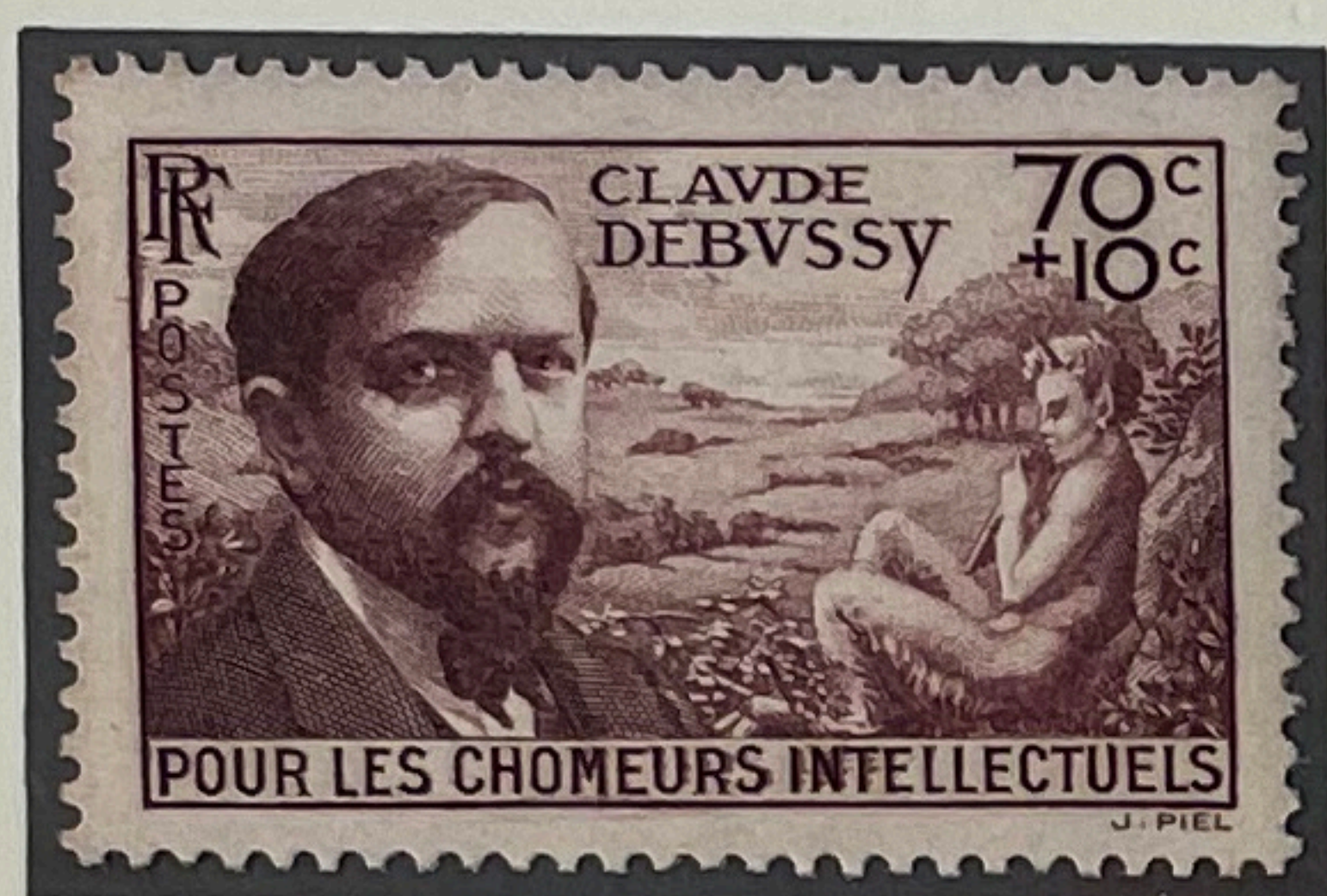


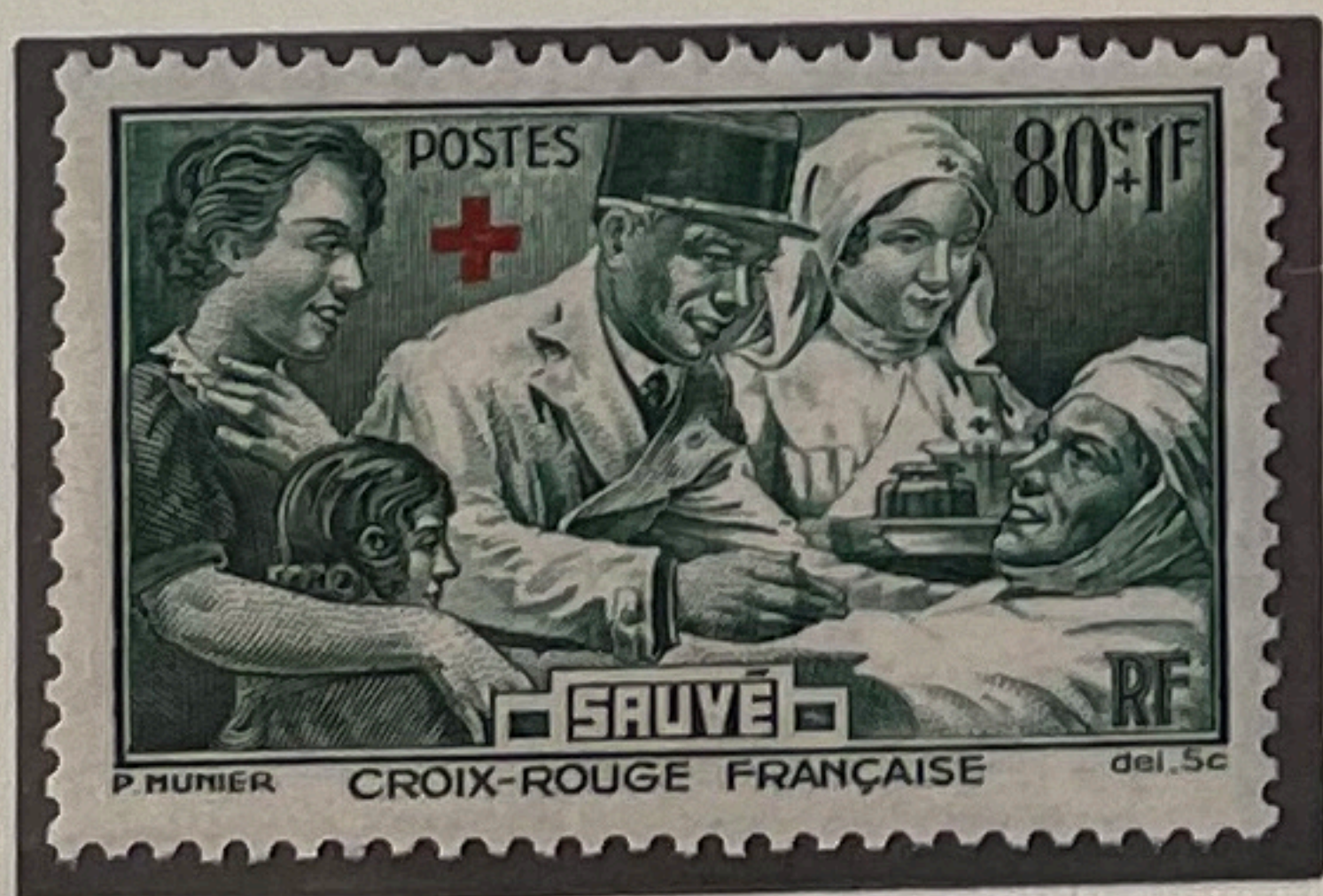
cote = 195e



1939/40

code = 177^e





1940

cote = 48c



1940

adve = 60^e



1927/34

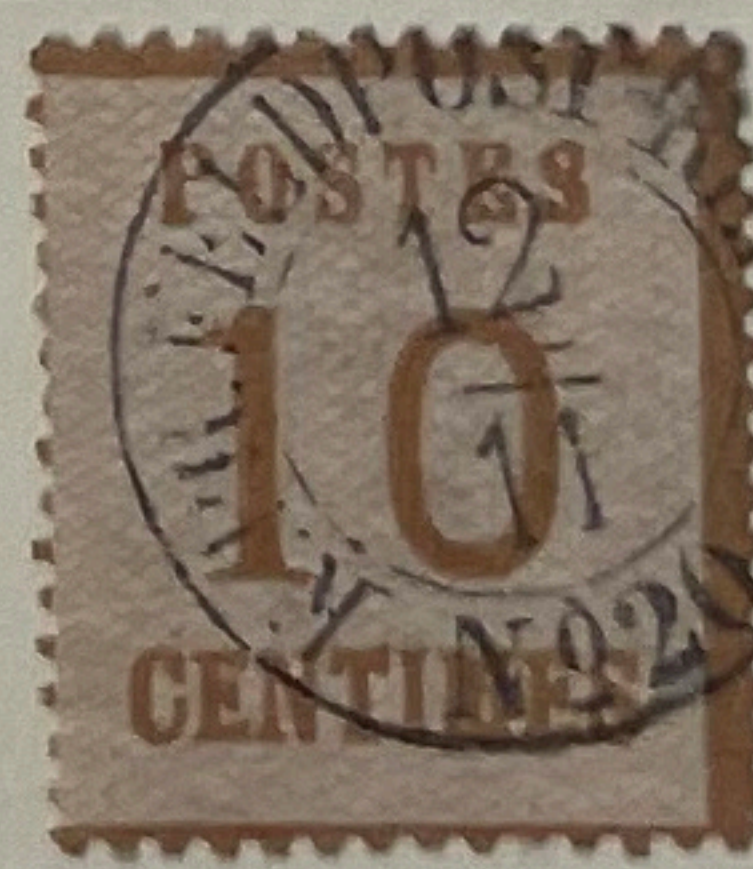
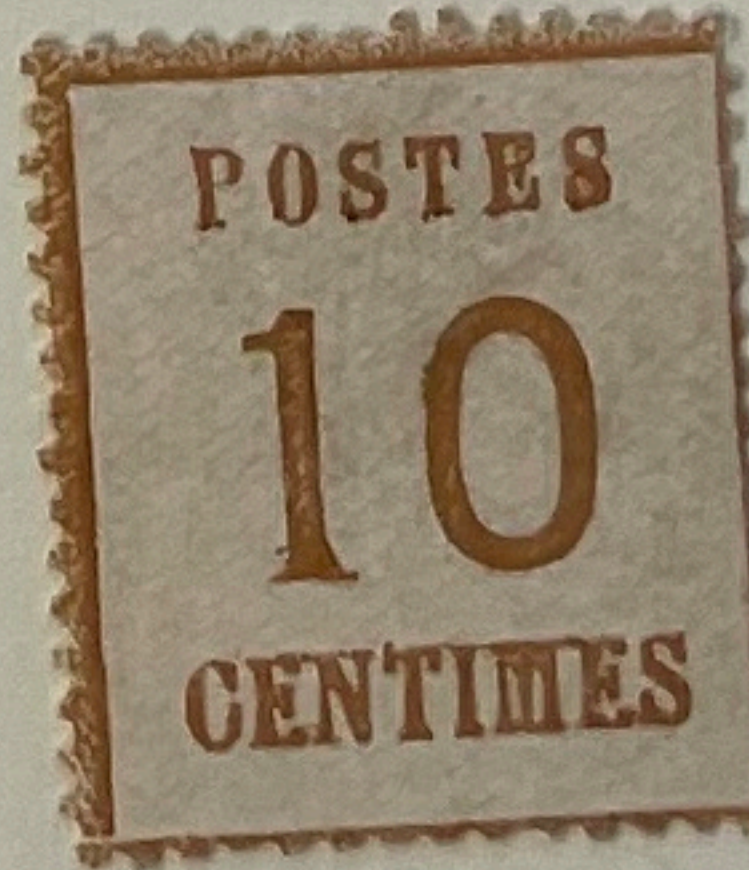
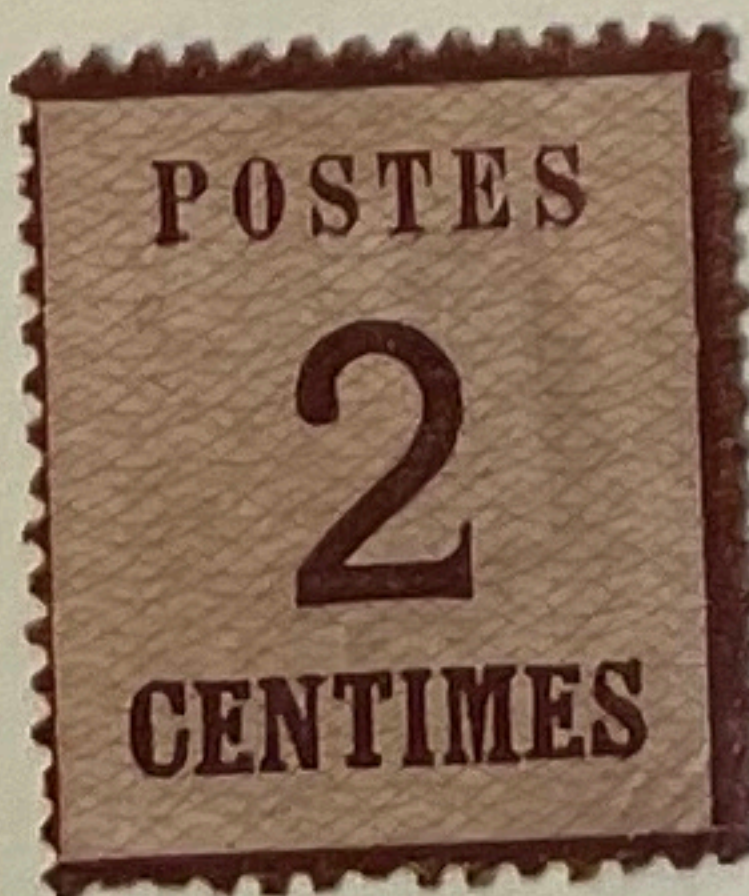
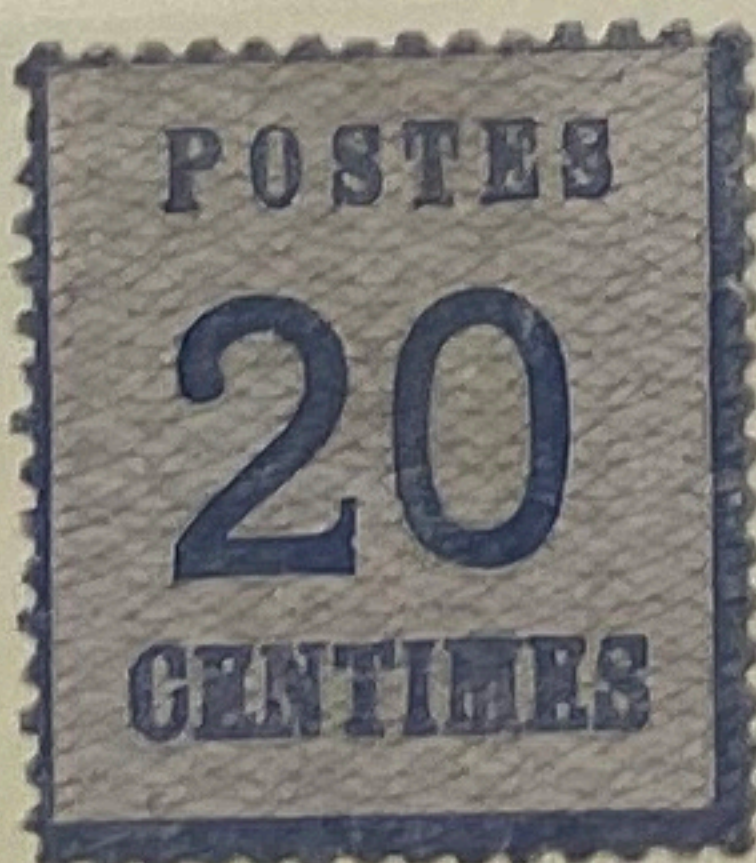
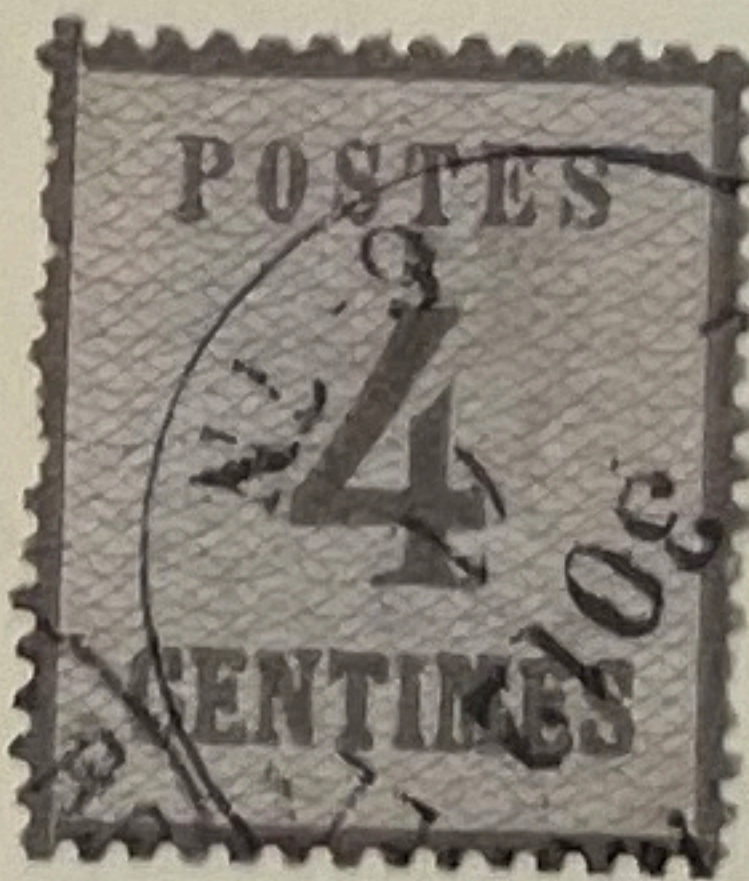
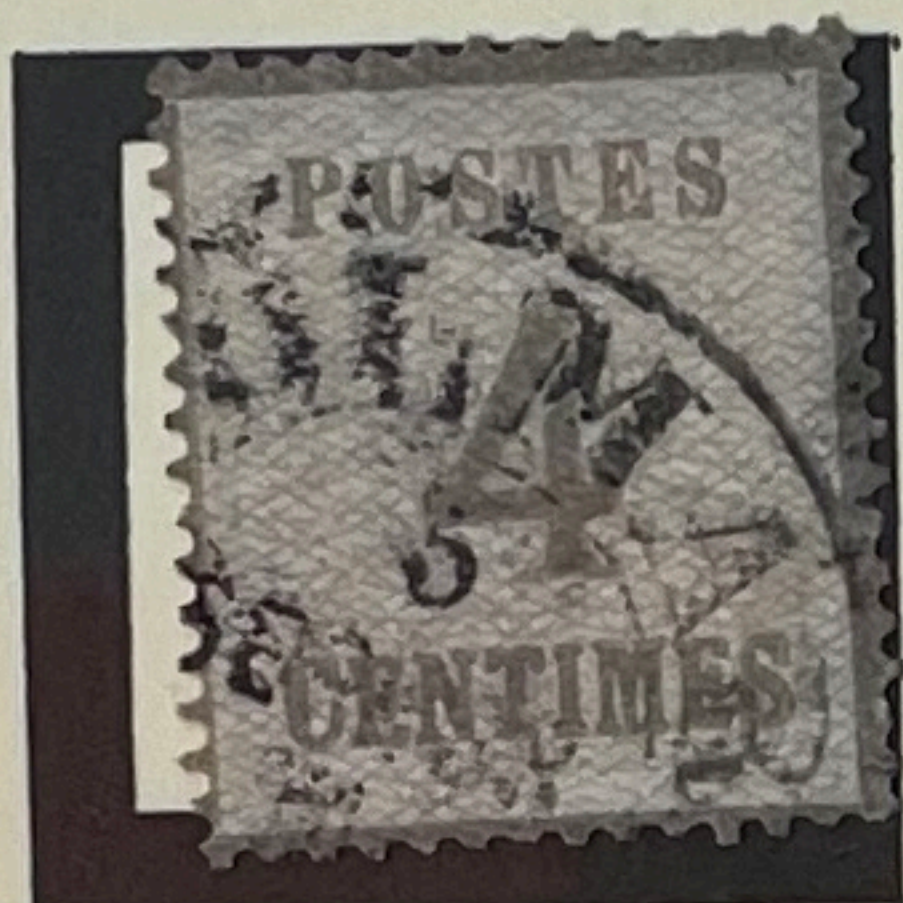
cote = 586^e



signé

1936

cd/c = 446^e



colle = 1227e



2 C.
schwarz
noir
black



4 C.
schwarz
noir
black

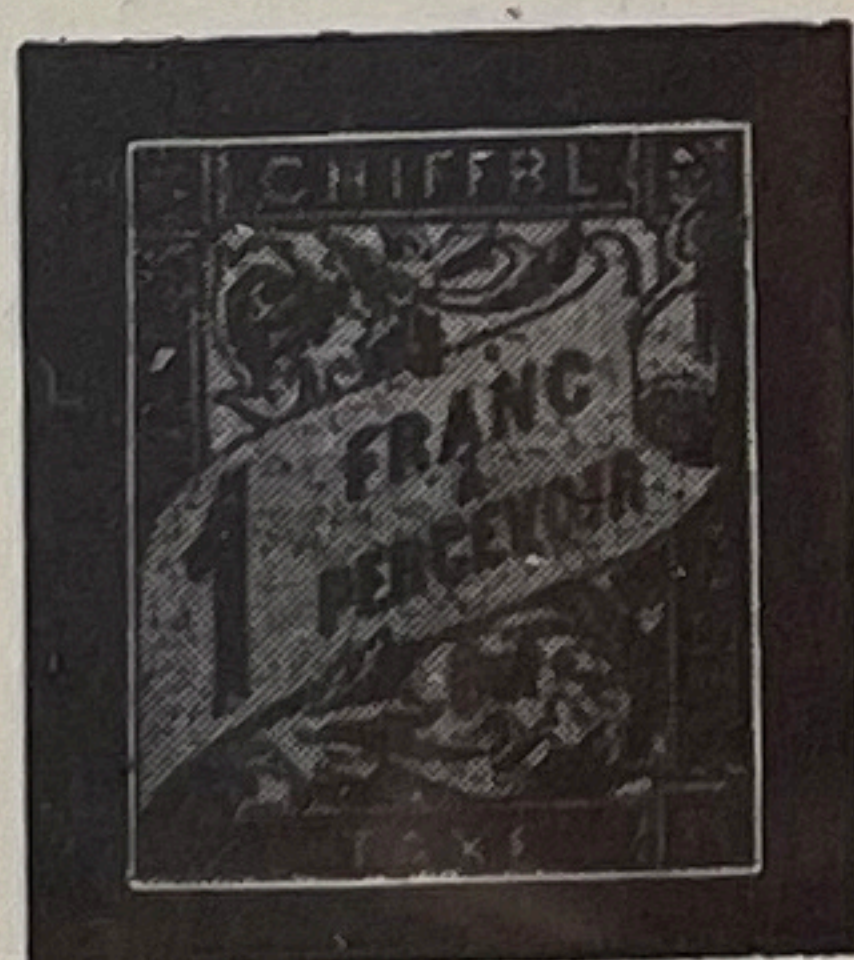


60 C
schwarz
noir
black



2 F.
schwarz
noir
black

5 F
schwarz
noir
black



2 F
orangerot
rouge-orange
orange-red

5 F
rotbraun
brun-rouge
red-brown

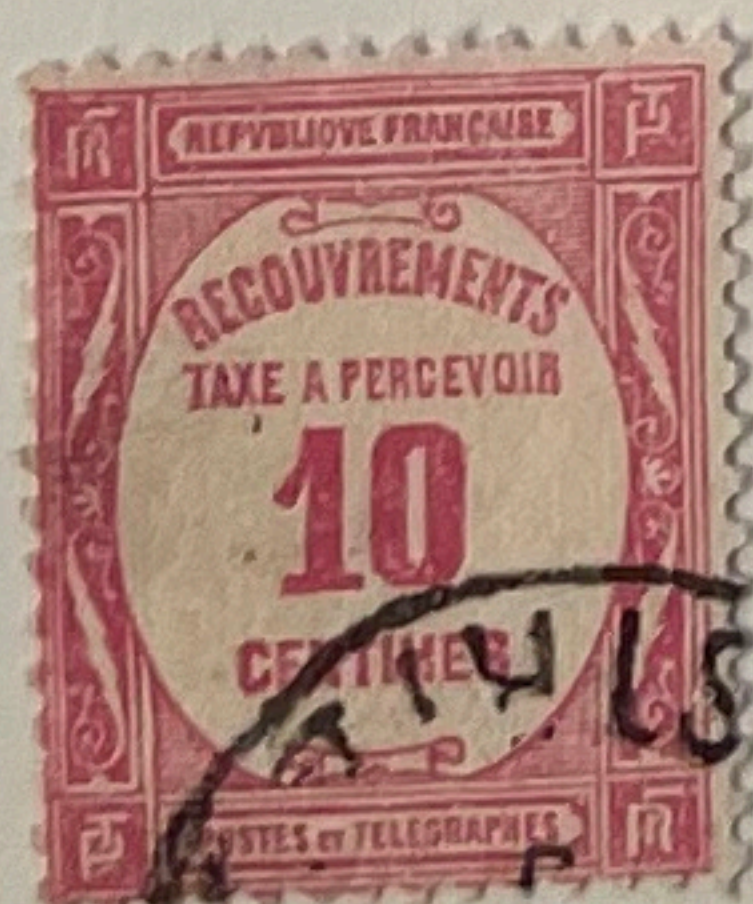
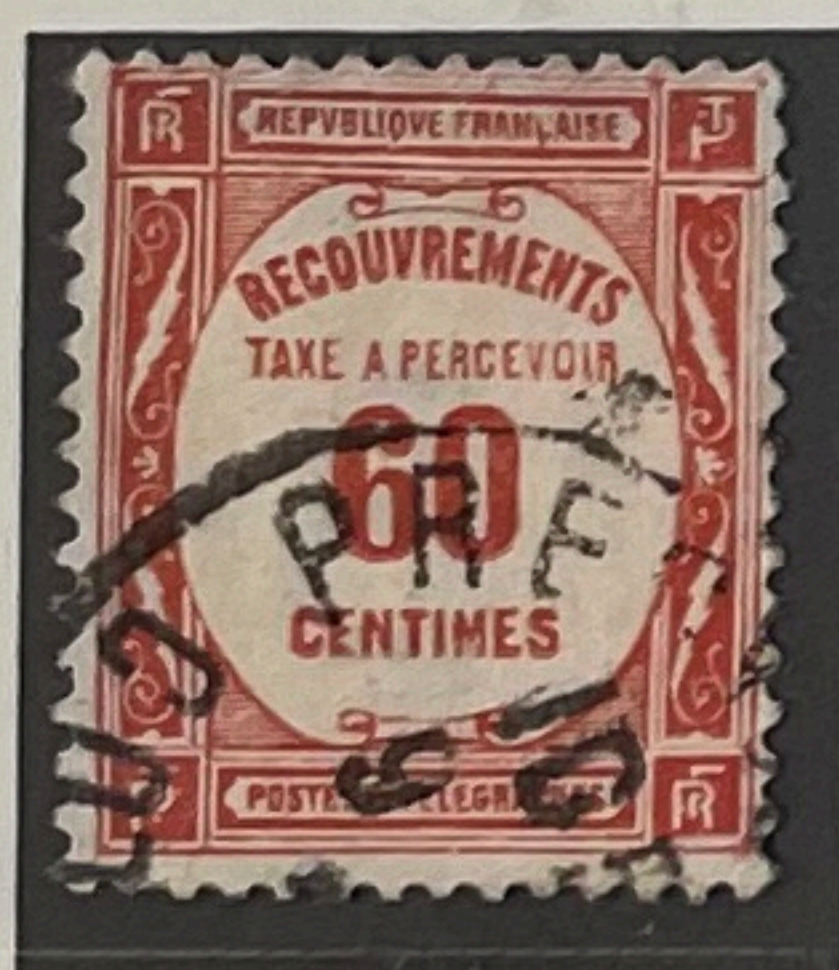
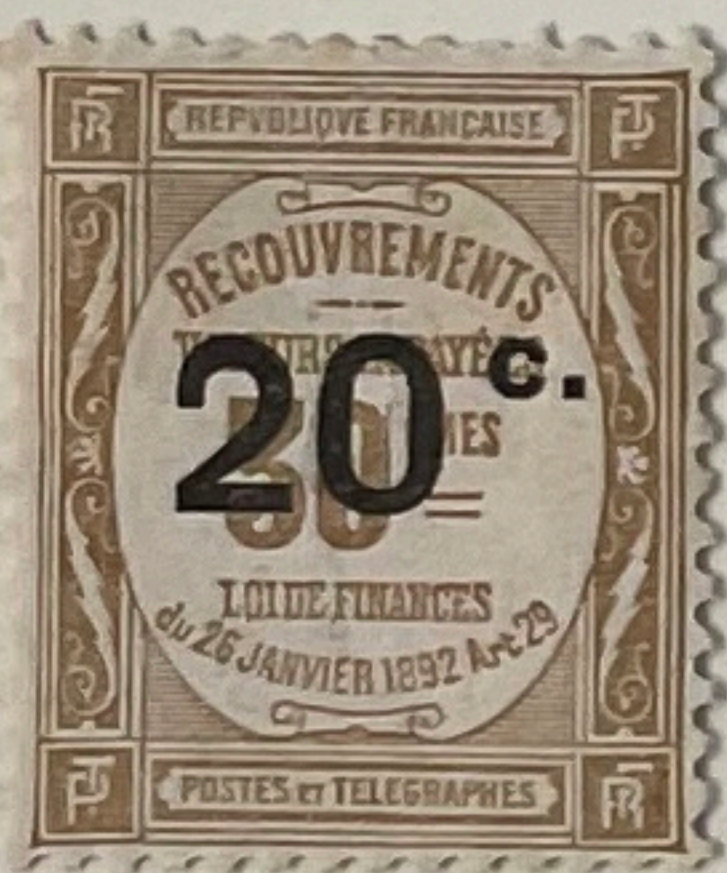
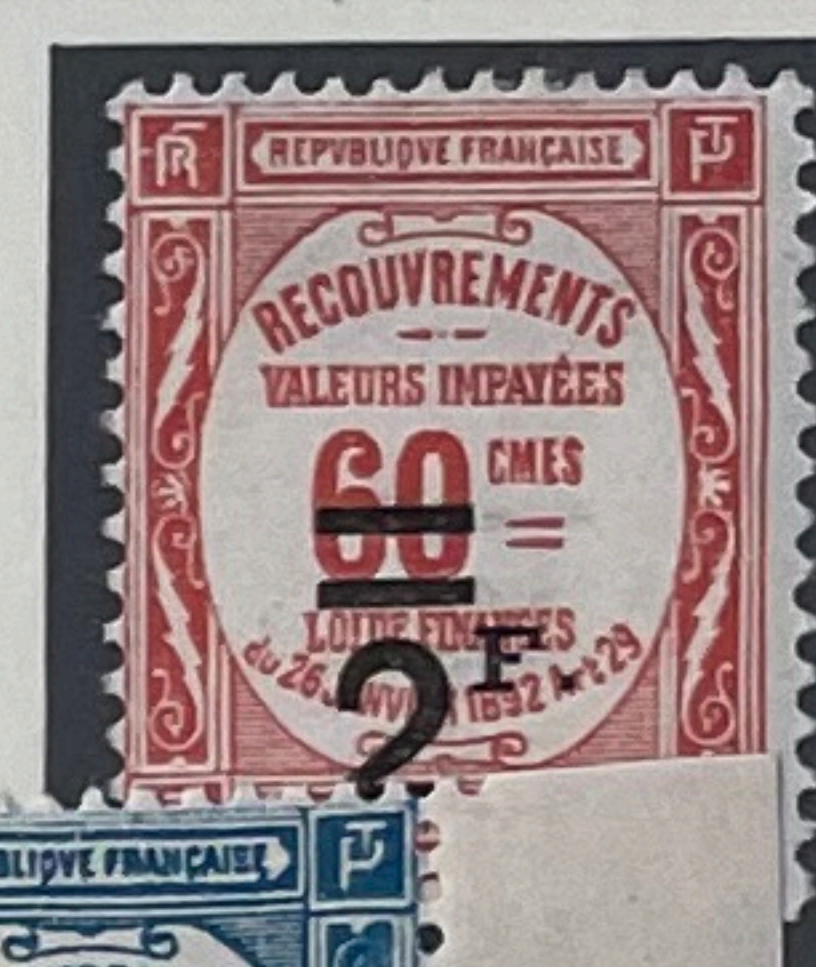
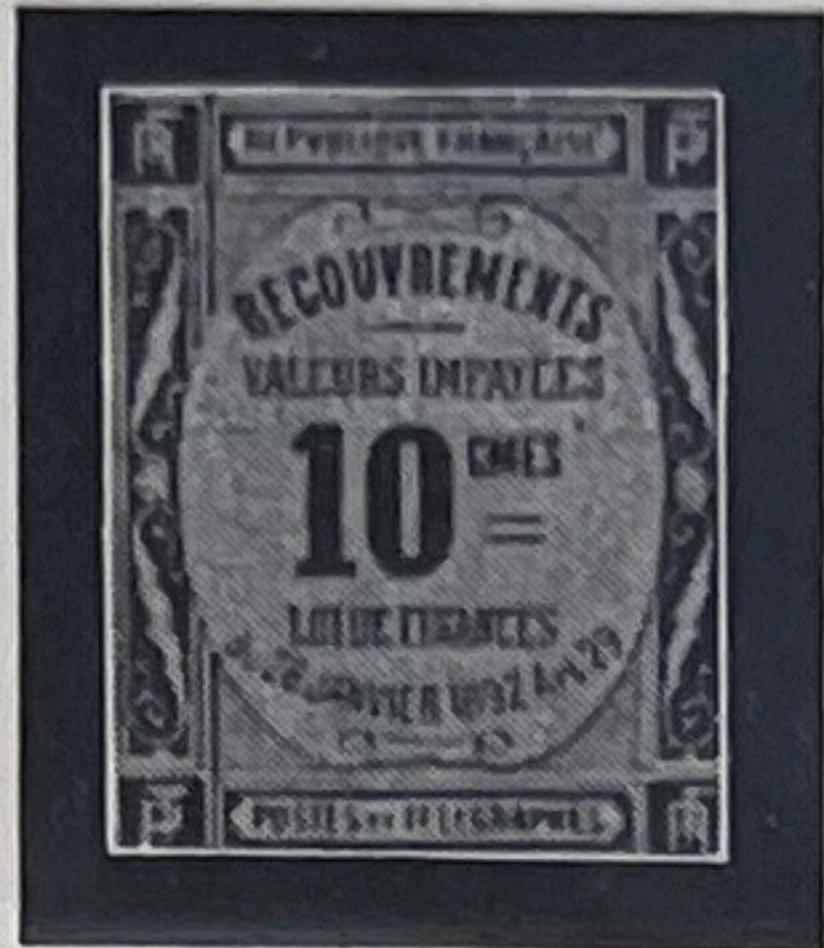




1893/1935

Edo = 111 e

1 C.
 olivgrün
 vert-olive
 olive-green
 grau. Papier



1908/31

cote = 775°



4 c
lilas-brun
lila-braun
lilac-brown

5 c
vert
grün
green

10 c
noir sur lilas
schwarz auf lila
black on lilac

15 c
bleu
blau
blue

20 c
brique sur vert
ziegelrot auf grün
brick-red on green



30 c
brun
braun
brown

40 c
rouge orange sur paille
rotorange auf strohgelb
red orange on straw yellow

50 c
rose
blassrot
pale red



2 c
brun-rouge
rotbraun
red-brown

3 c
gris
grau
grey

4 c
lilas-brun
lila-braun
lilac-brown

5 c
vert
grün
green

10 c
noir sur lilas
schwarz auf lila
black on lilac

15 c
bleu
blau
blue

20 c
brique sur vert
ziegelrot auf grün
brick-red on green

25 c
noir sur rose
schwarz a. blassrot
black on pale red

30 c
brun
braun
brown

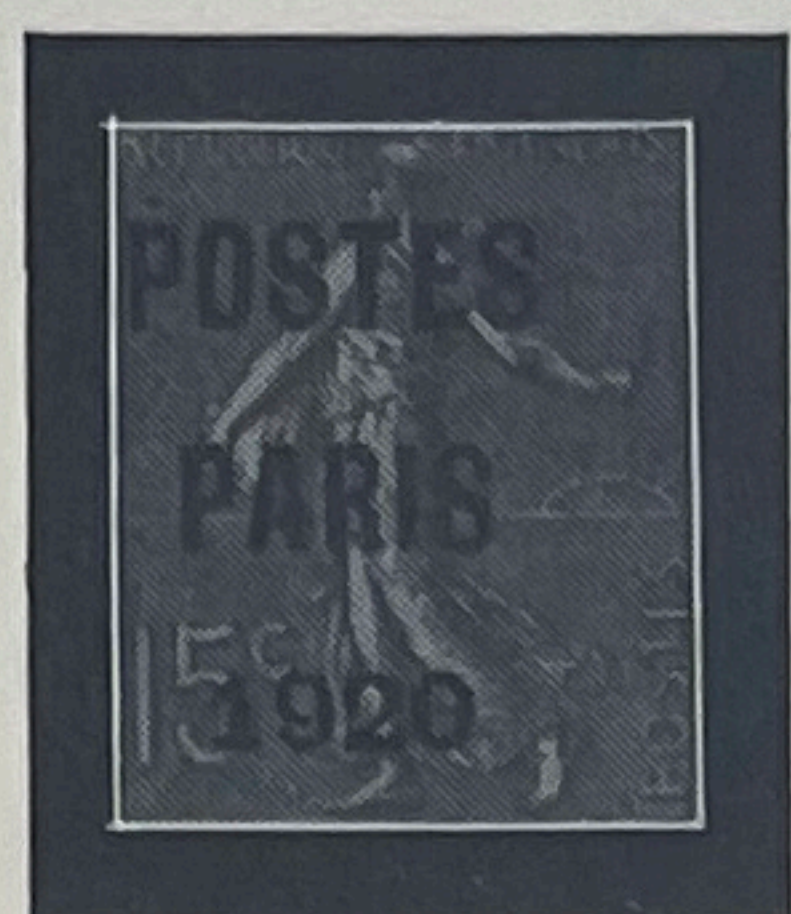
40 c
rouge orange sur paille
rotorange auf strohgelb
red orange on straw yellow

50 c
rose
blassrot
pale red

75 c
violet sur orange
violett auf orange
violet on orange

PARIS I
PR. I
99
S M

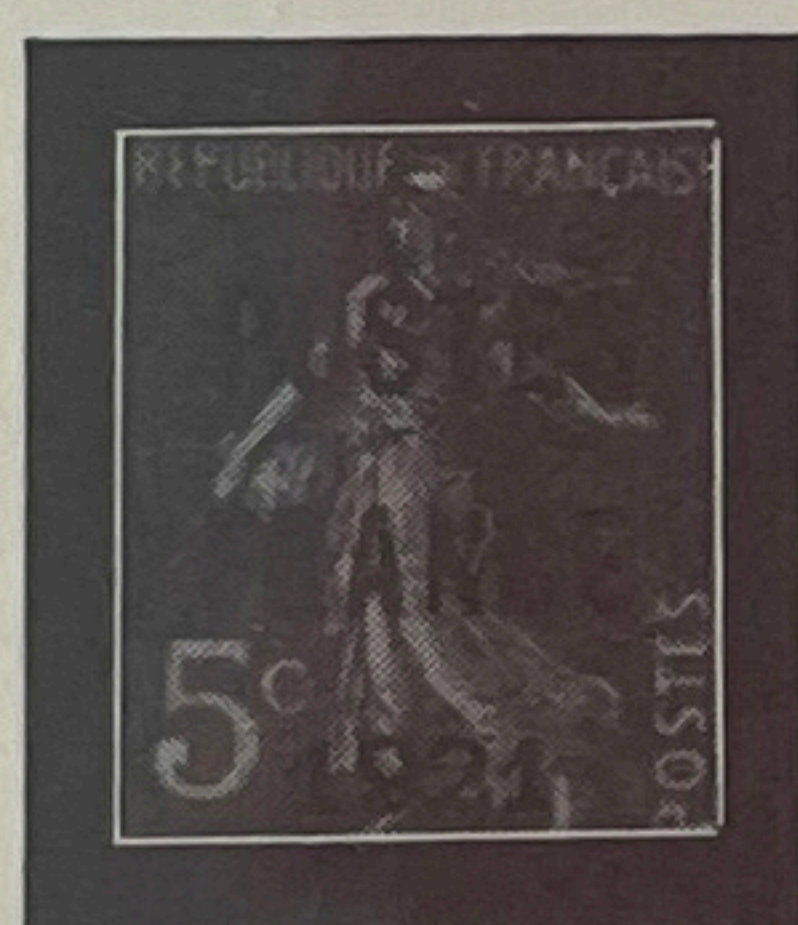
PARIS
R. IM
O. 10
T SE
93 9



5 c
orange
orange
orange
1921



15 c
vert-olive
olivgrün
olive-green
1922



15 c
vert-olive
oliv-grün
olive-green
1921

30 c
orange
orange
orange
1921



15 c
vert-olive
olivgrün
olive-green
1922



1920/22

cote = 1495^e

TIMBRES PRÉOBLITÉRÉS

Timbres-poste avec AFFRANCHI^{ts} POSTES en surcharge.

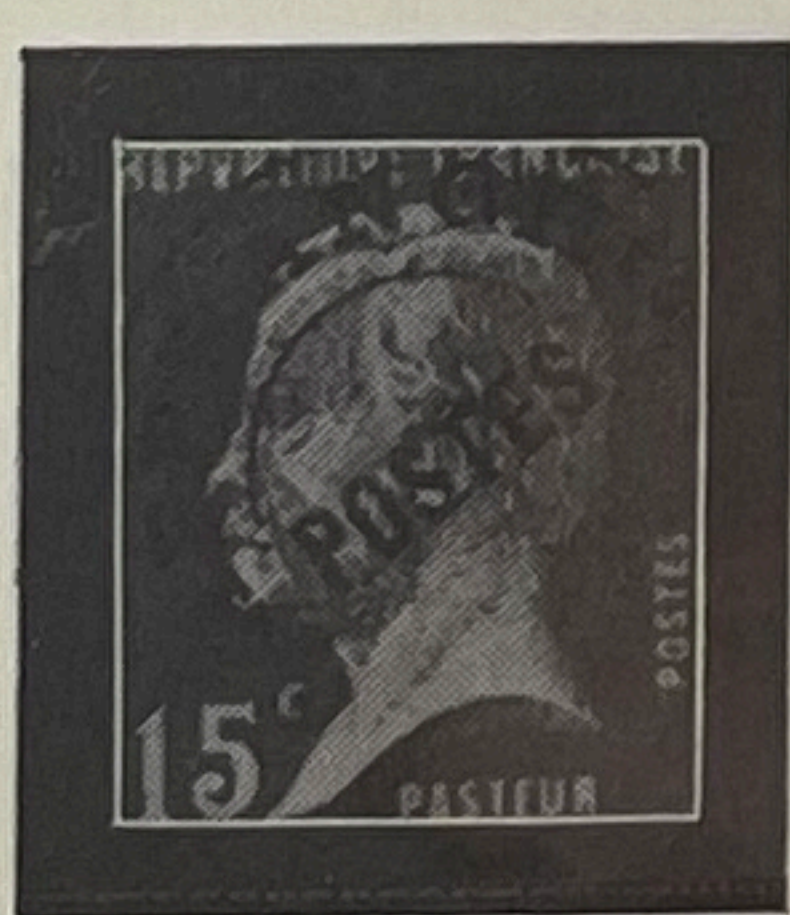


1922/32

note = 150^e

TIMBRES PRÉOBLITÉRÉS

1922-47



1924/32

cote = 211^e

TIMBRES PRÉOBLITÉRÉS

1922-47

30 c
vert-jaune
gelbgrün
yellow-green



60 c
rouge-orange
rotorange
red orange



1932/40

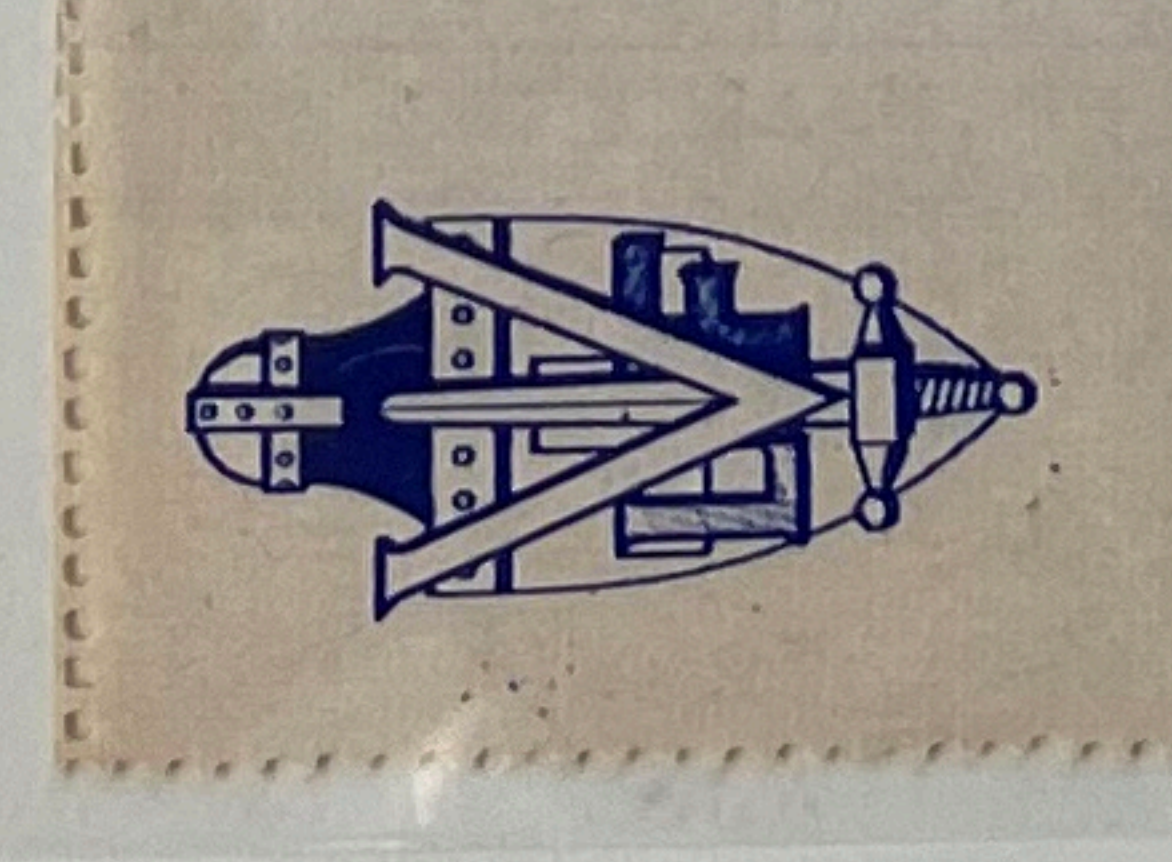
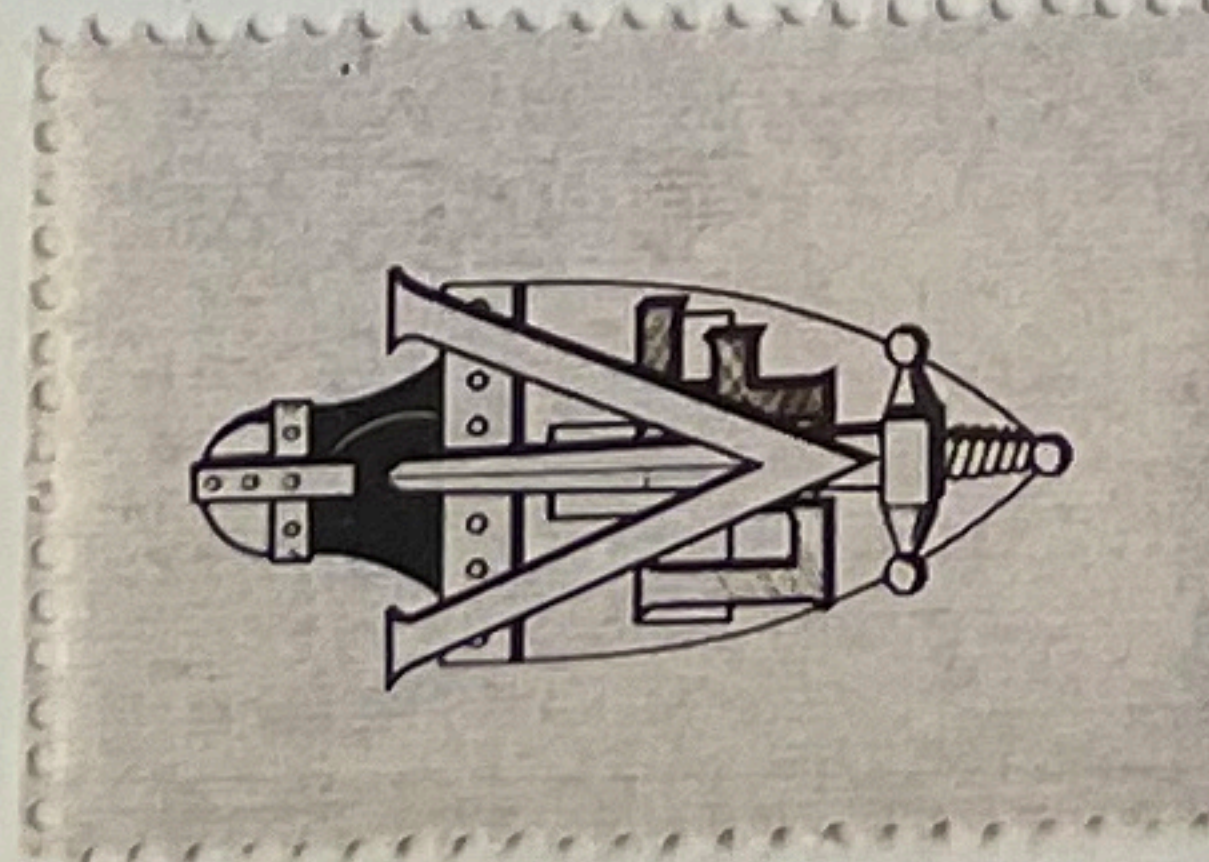
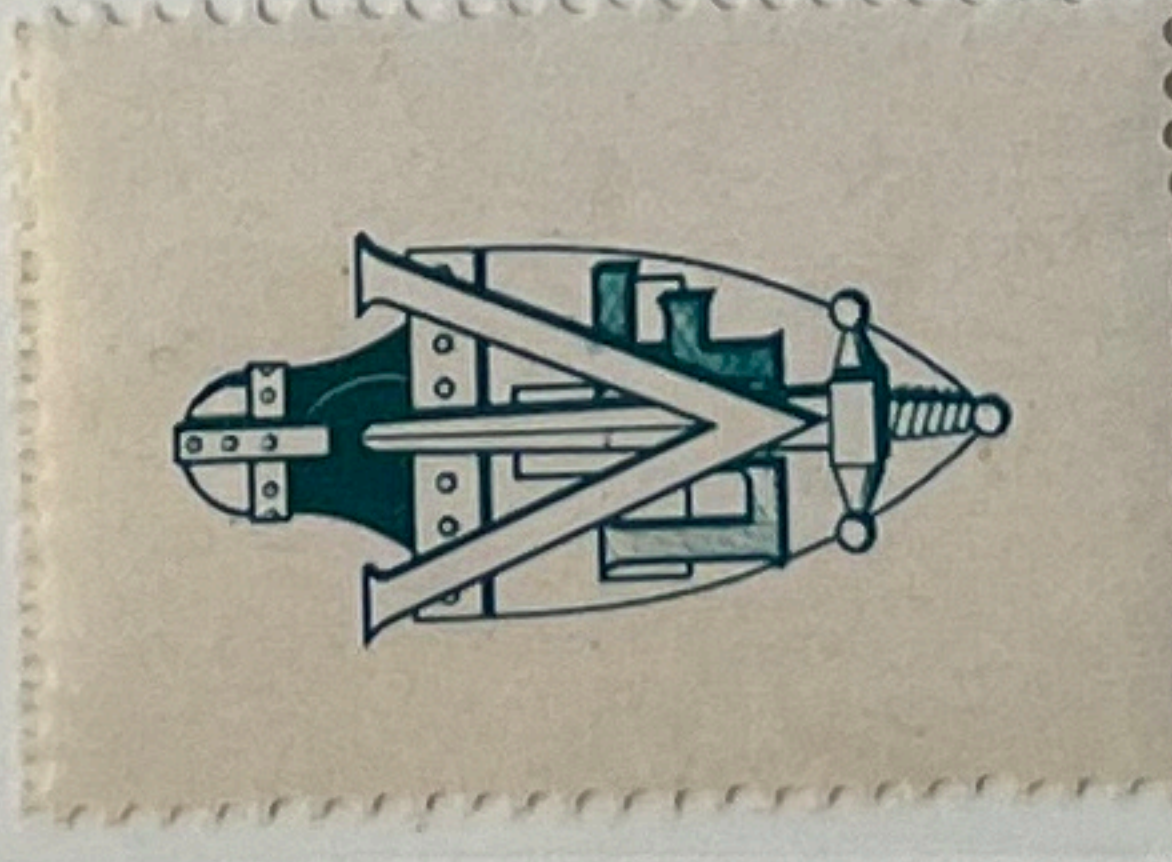
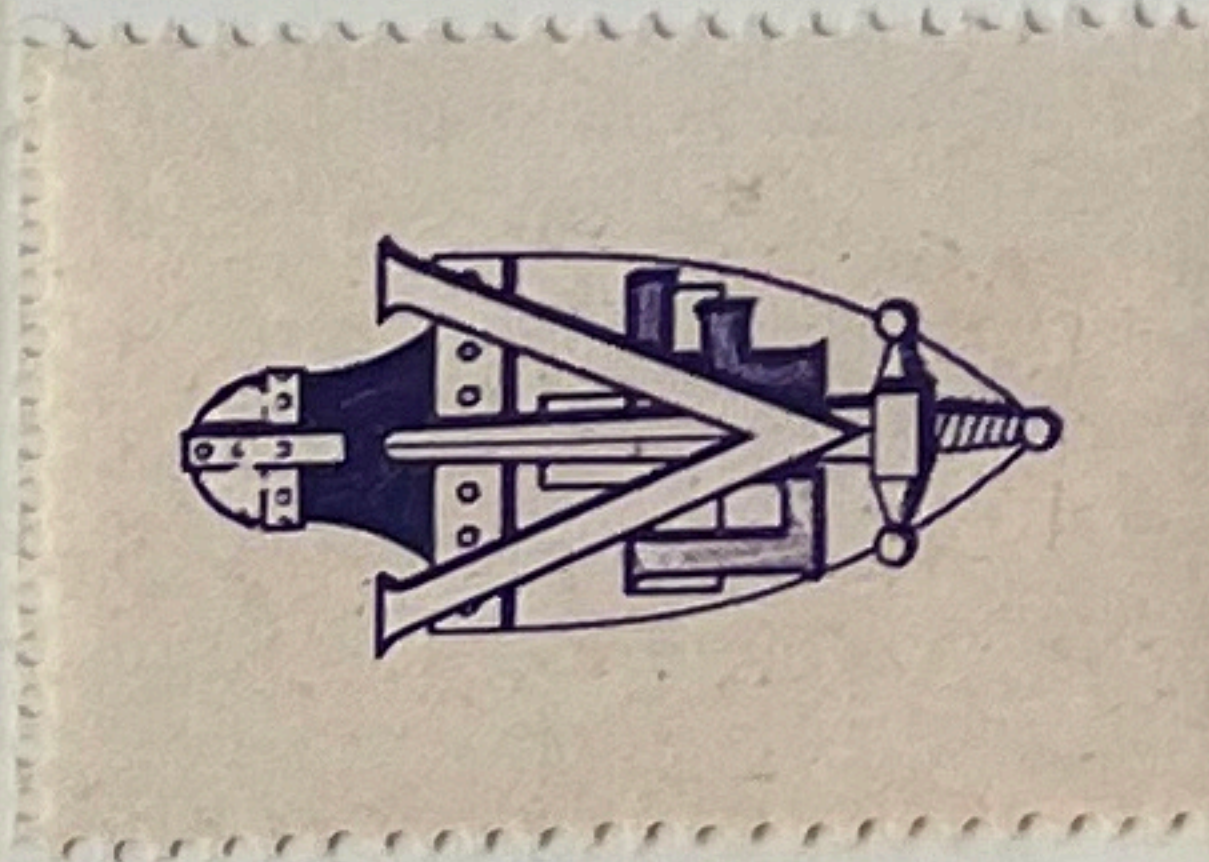


DAGUET
armées
DAGUET
armées

1901/40

code = 245 + 40







MINISTÈRE DES POSTES & TÉLÉCOMMUNICATIONS

Régiment et C°
Bâtiment ou Formation

BON POUR UN PAQUET en FRANCHISE POSTALE

Dé livré le (1)
Bénéficiaire (1)
Nom et grade

(1) Partie à remplir par l'autorité militaire.
Paquet expédié par M
Nom et adresse

Bon valable pendant **trois mois** seulement à compter de sa délivrance.
Les paquets en franchise postale (poids maximum : 3 kg.) ne peuvent être
admis au bénéfice de la recommandation, de l'acheminement par voie
aérienne ou de l'urgence.
L'imitation et la contrefaçon de la présente formule exposent les
contrevenants aux sanctions prévues par le Code pénal.



Timbre à date
de la Poste

MINISTÈRE DES POSTES & TÉLÉCOMMUNICATIONS

Régiment et C°
Bâtiment ou Formation

BON POUR UN PAQUET en FRANCHISE POSTALE

Dé livré le (1)
Bénéficiaire (1)
Nom et grade

(1) Partie à remplir par l'autorité militaire.
Paquet expédié par M
Nom et adresse

Bon valable pendant **trois mois** seulement à compter de sa délivrance.
Les paquets en franchise postale (poids maximum : 3 kg.) ne peuvent être
admis au bénéfice de la recommandation, de l'acheminement par voie
aérienne ou de l'urgence.
L'imitation et la contrefaçon de la présente formule exposent les
contrevenants aux sanctions prévues par le Code pénal.



Timbre à date
de la Poste

Étiquette à coller
sur le paquet

FRANCHISE POSTALE
Art. D 75 et D 76
du Code des Postes & Télécommunications

Étiquette à coller
sur le paquet

FRANCHISE POSTALE
Art. D 75 et D 76
du Code des Postes & Télécommunications

Étiquette à coller
sur le paquet

FRANCHISE POSTALE
Art. D 75 et D 76
du Code des Postes & Télécommunications

Étiquette à coller
sur le paquet

FRANCHISE POSTALE
Art. D 75 et D 76
du Code des Postes & Télécommunications

