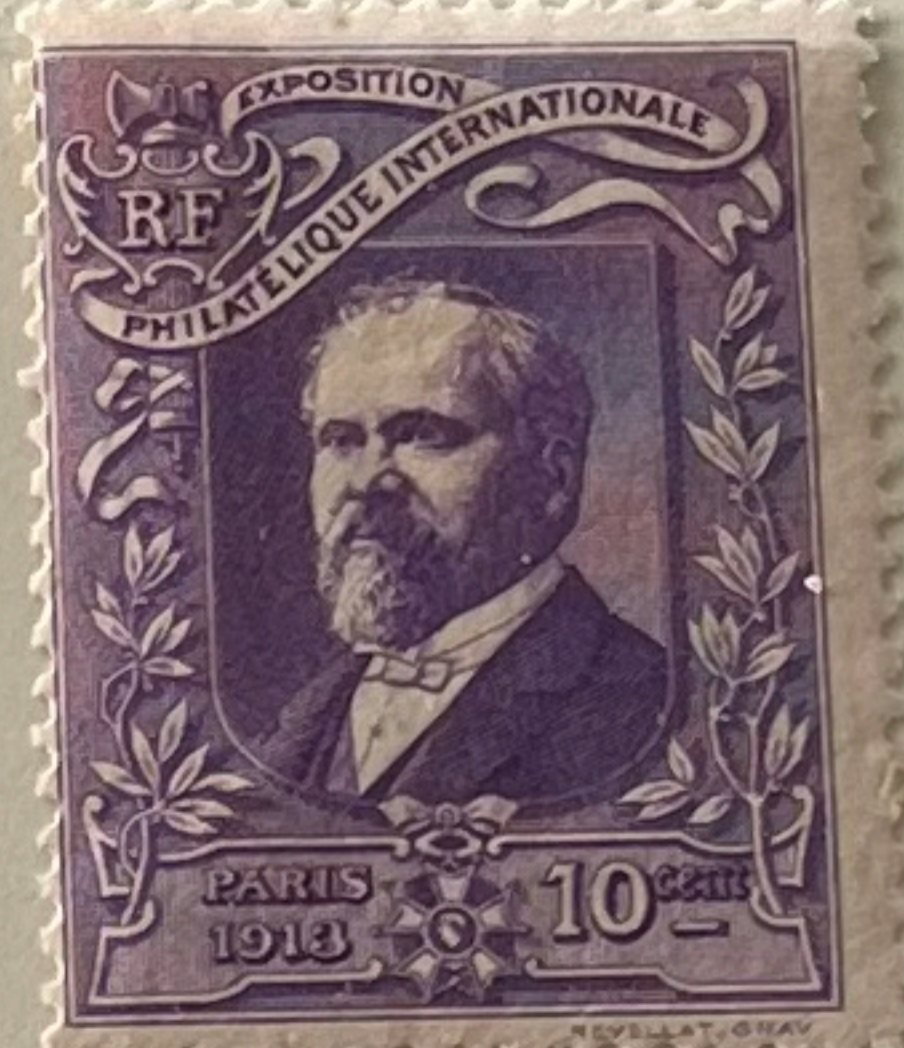
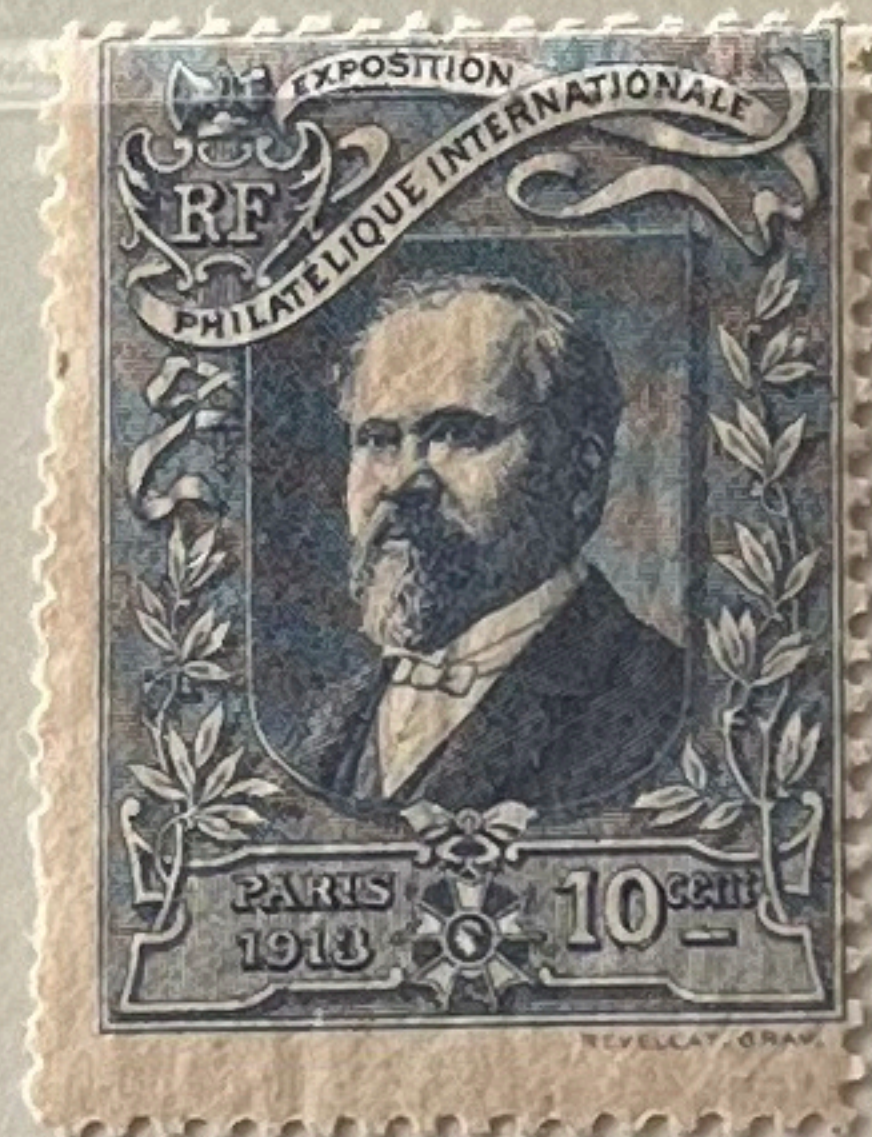
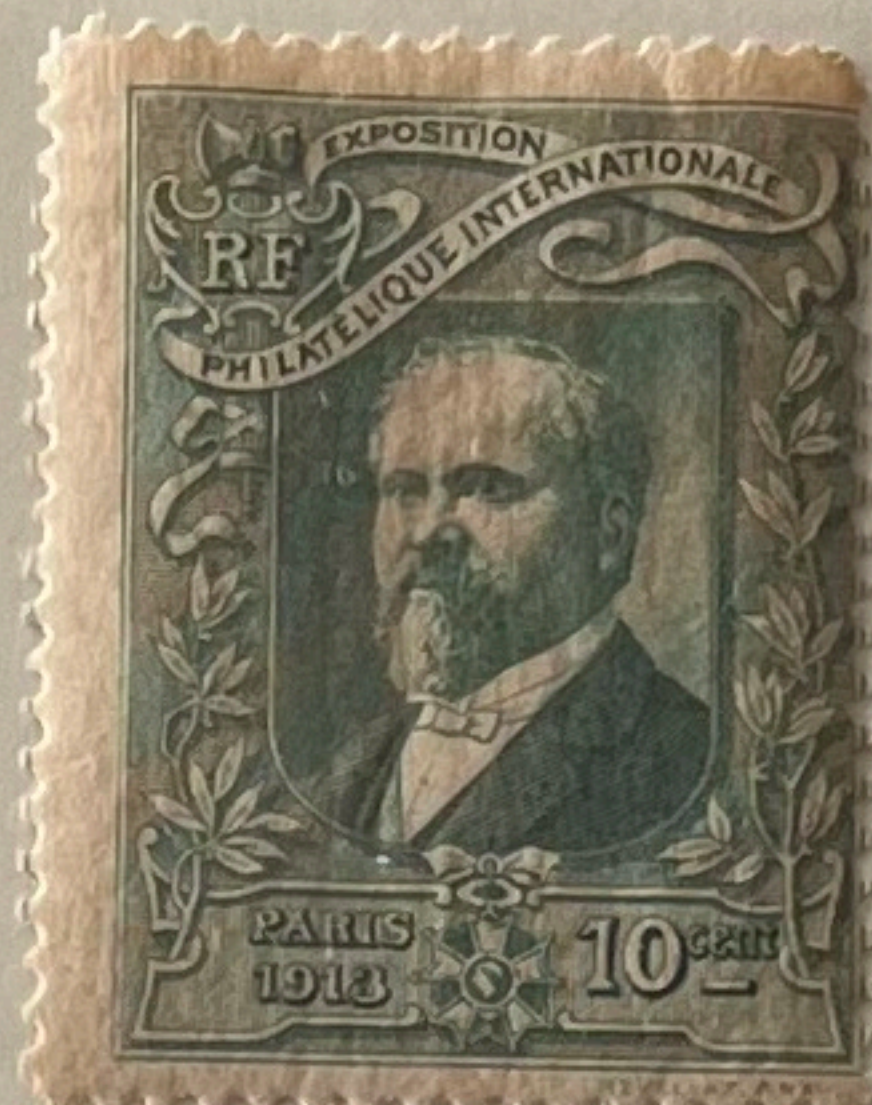
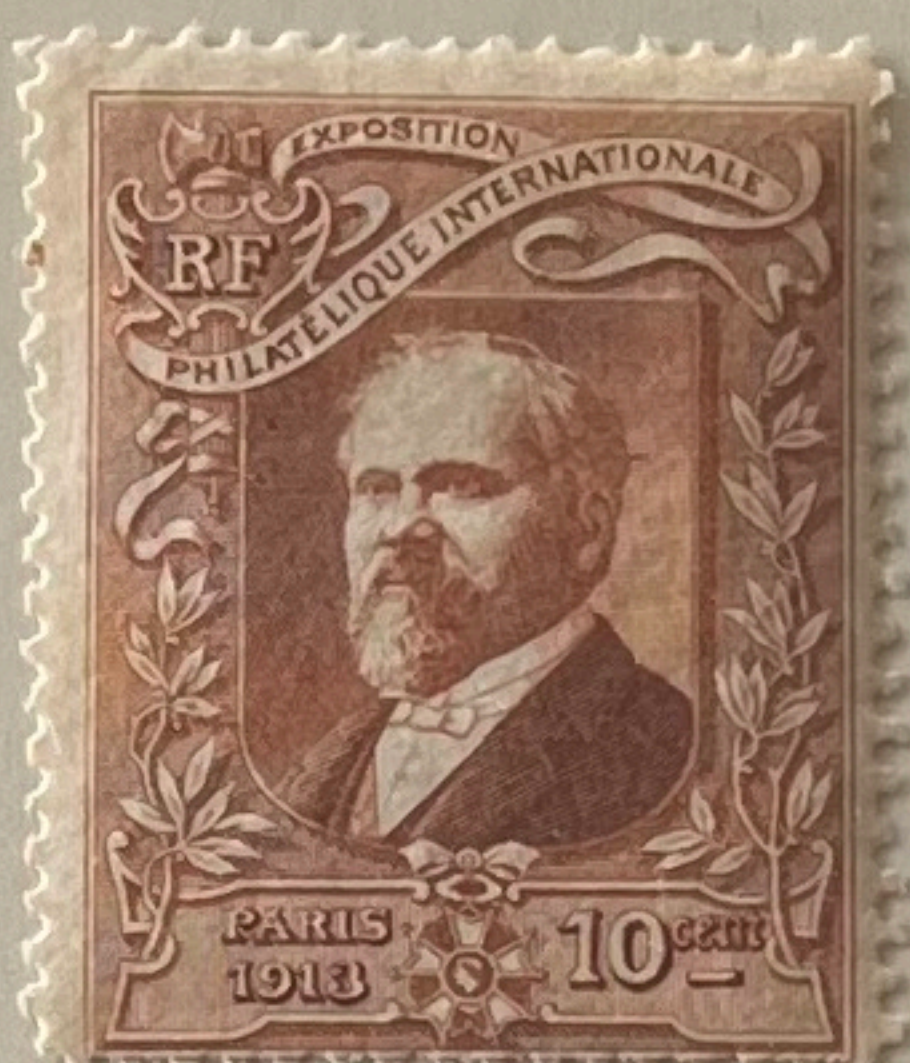


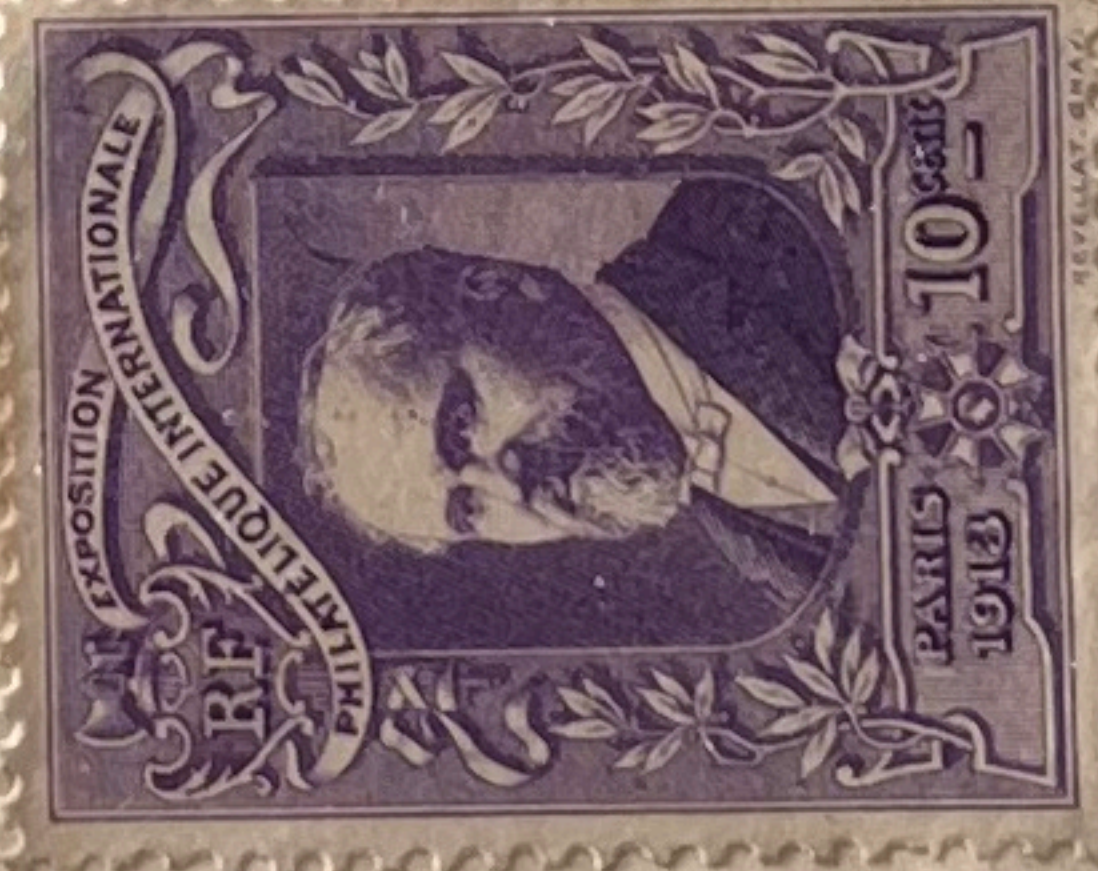
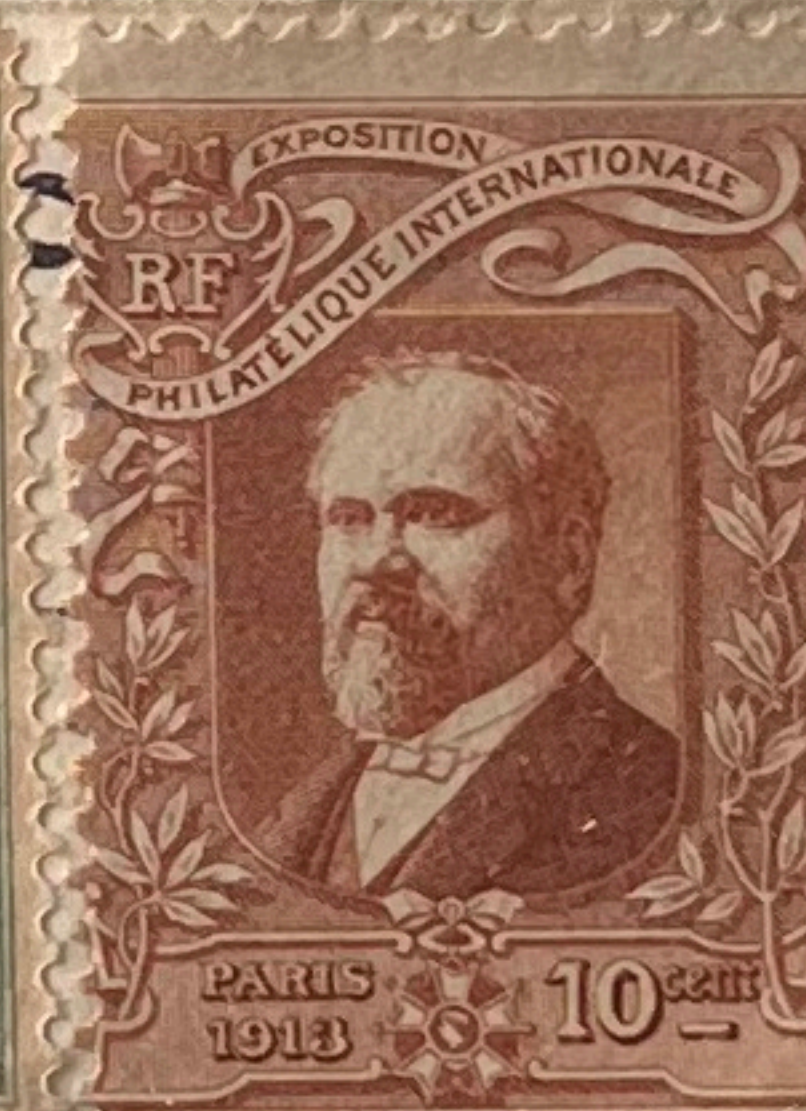
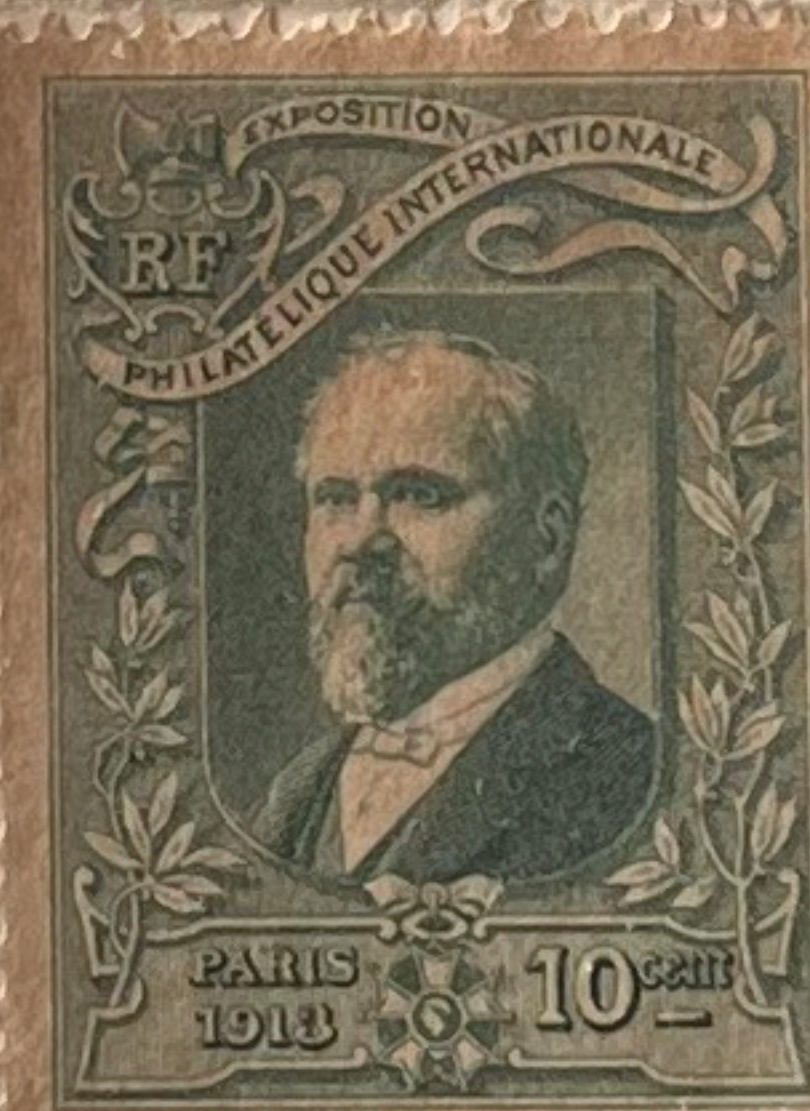
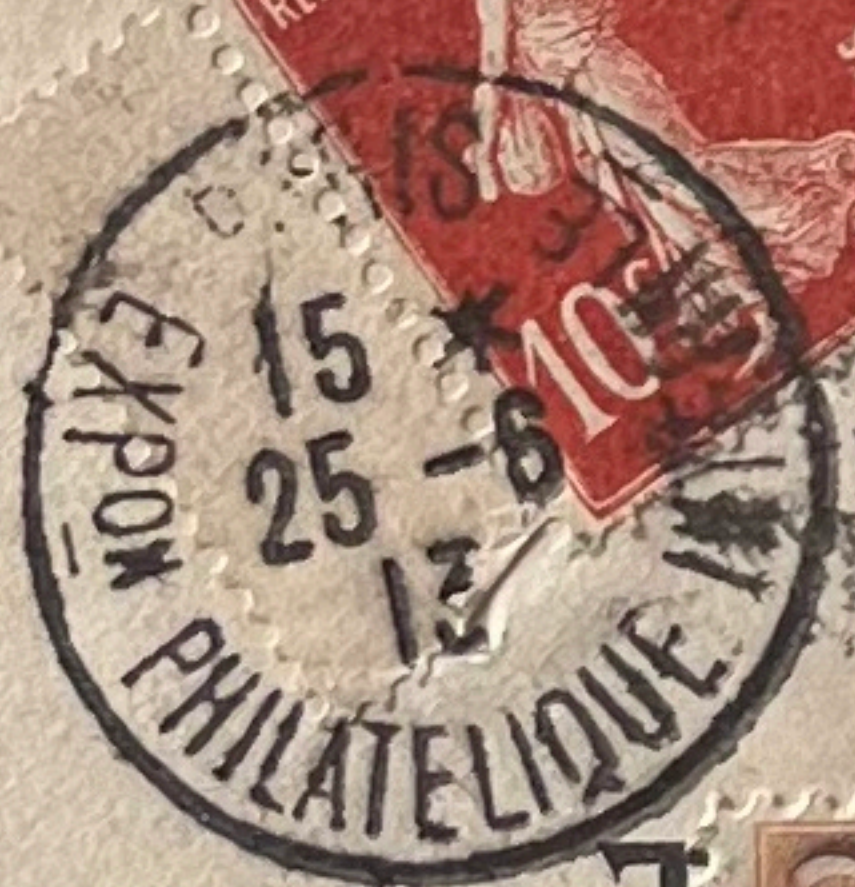
France





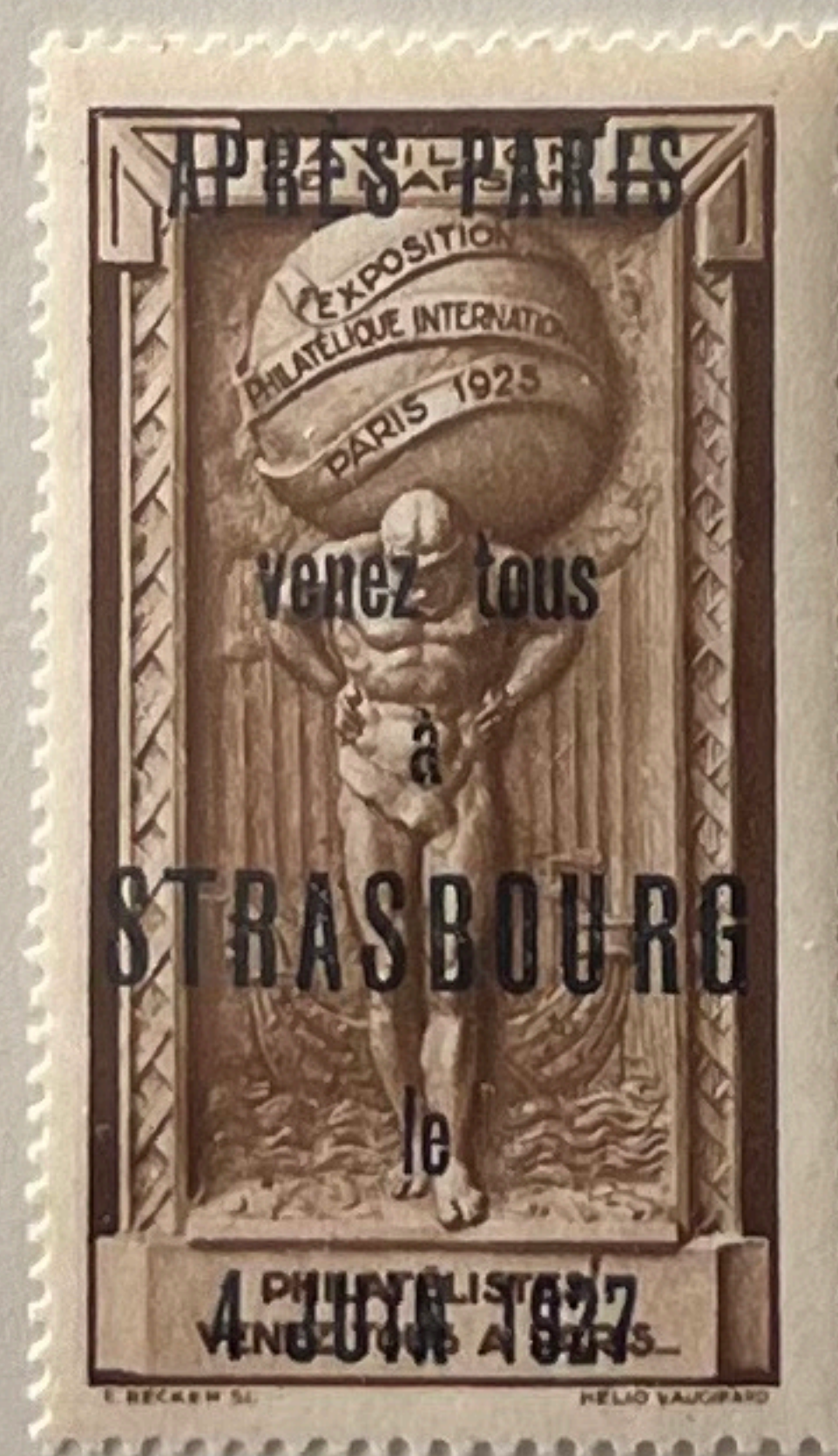


EXPOSITION PHILATELIQUE
PARIS 1913



Mademoiselle La Série
Vally Harol
40, rue Cuvstine

Paris
18^{ème}





RÉPUBLIQUE FRANÇAISE
CARTE POSTALE
 OFFICIELLE DE
 L'EXPOSITION PHILATÉLIQUE
 INTERNATIONALE
 STRASBOURG
 4-12 JUIN 1927



STRASBOURG
 16
 11-6
 27
 EXPOSITION PHILATELIQUE INTERNATIONALE

Poste d'origine

Côté réservé à l'adresse

M. P. 1927
Die besten Straßburger Briefmarken
aus der Ausstellung
von Herrn
W. P. 1927

Messieurs
Waller. Prager
Basel - Suisse
Feldbergstrasse 14



RÉPUBLIQUE FRANÇAISE
CARTE POSTALE
 OFFICIELLE DE
 L'EXPOSITION PHILATÉLIQUE
 INTERNATIONALE
 STRASBOURG
 4-12 JUIN 1927



Poste d'origine

Côté réservé à l'adresse

PAR BALLON MONTE
 Strasbourg 12 Juin 1927
 DEVILLERS, De Paris







**EXPOSITION INTERNATIONALE
D'AEROPHILATELIE ET DE TIMBRES-POSTE**



**STRASBOURG
7-16 MAI 1932**

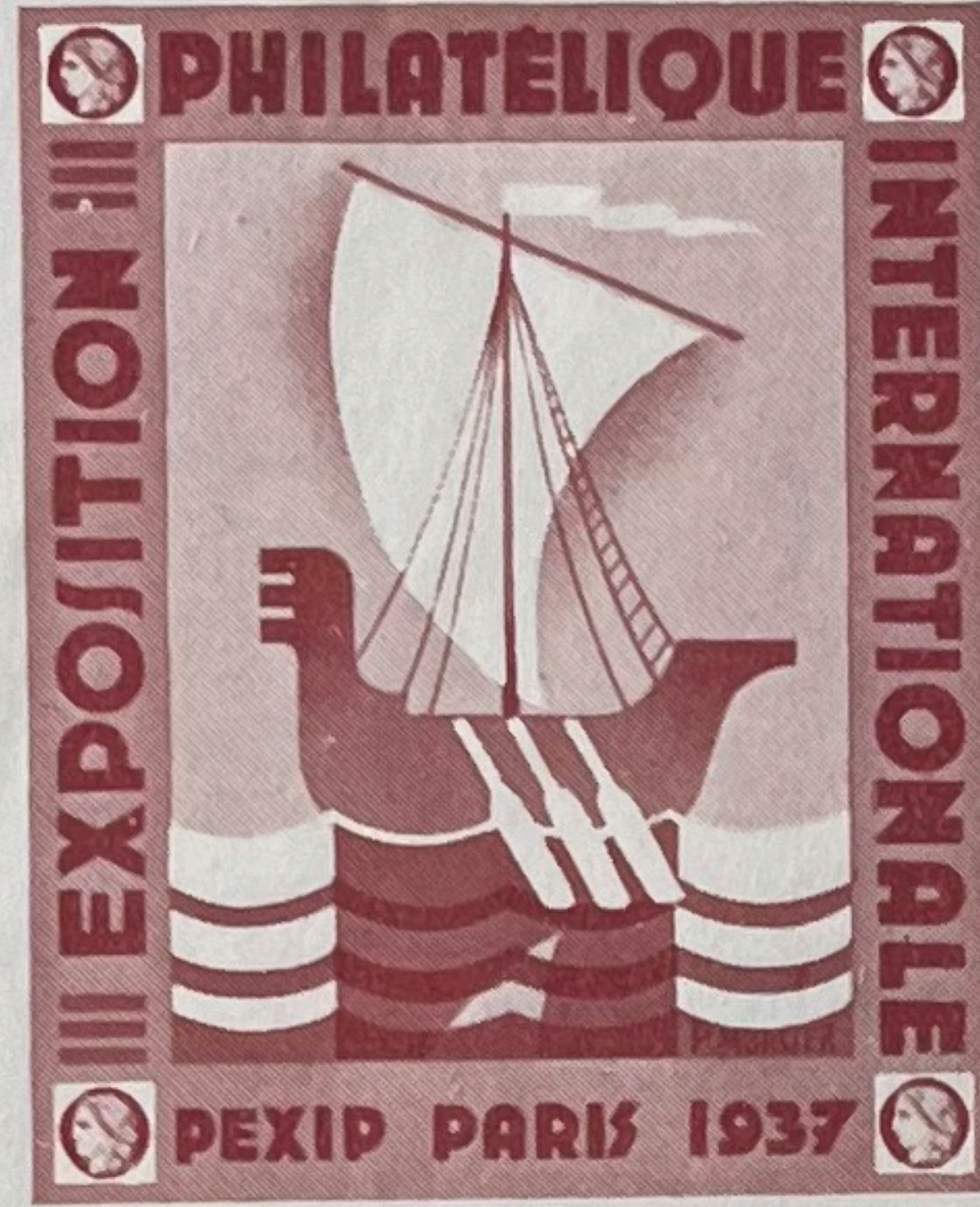


BLONDEL LA ROUGERY - PARIS



BLONDEL LA ROUGERY - PARIS





BLONDEL LA ROUGERY-PARIS



BLONDEL LA ROUGERY-PARIS



BLONDEL LA ROUGERY - PARIS

N° 232
EXPOSITION
DE
PROPAGANDE PHILATELIQUE



FOIRE de LYON - 1^{er} au 10 Octobre 1938

Tirage : 2500 exemplaires

EXPOSITION PHILATÉLIQUE
MONTPELLIER 27-30 MAI
1939



CONGRÈS NATIONAL DE PHILATÉLIE
organisé par
L'ASSOCIATION PHILATÉLIQUE MONTPELLIÉRAINE
sous le patronage de la
FÉDÉRATION des SOCIÉTÉS PHILATÉLIQUES FRANÇAISES

N° 2374

EXPOSITION PHILATÉLIQUE
MONTPELLIER 27-30 MAI
1939



CONGRÈS NATIONAL DE PHILATÉLIE
organisé par
L'ASSOCIATION PHILATÉLIQUE MONTPELLIÉRAINE
sous le patronage de la
FÉDÉRATION des SOCIÉTÉS PHILATÉLIQUES FRANÇAISES

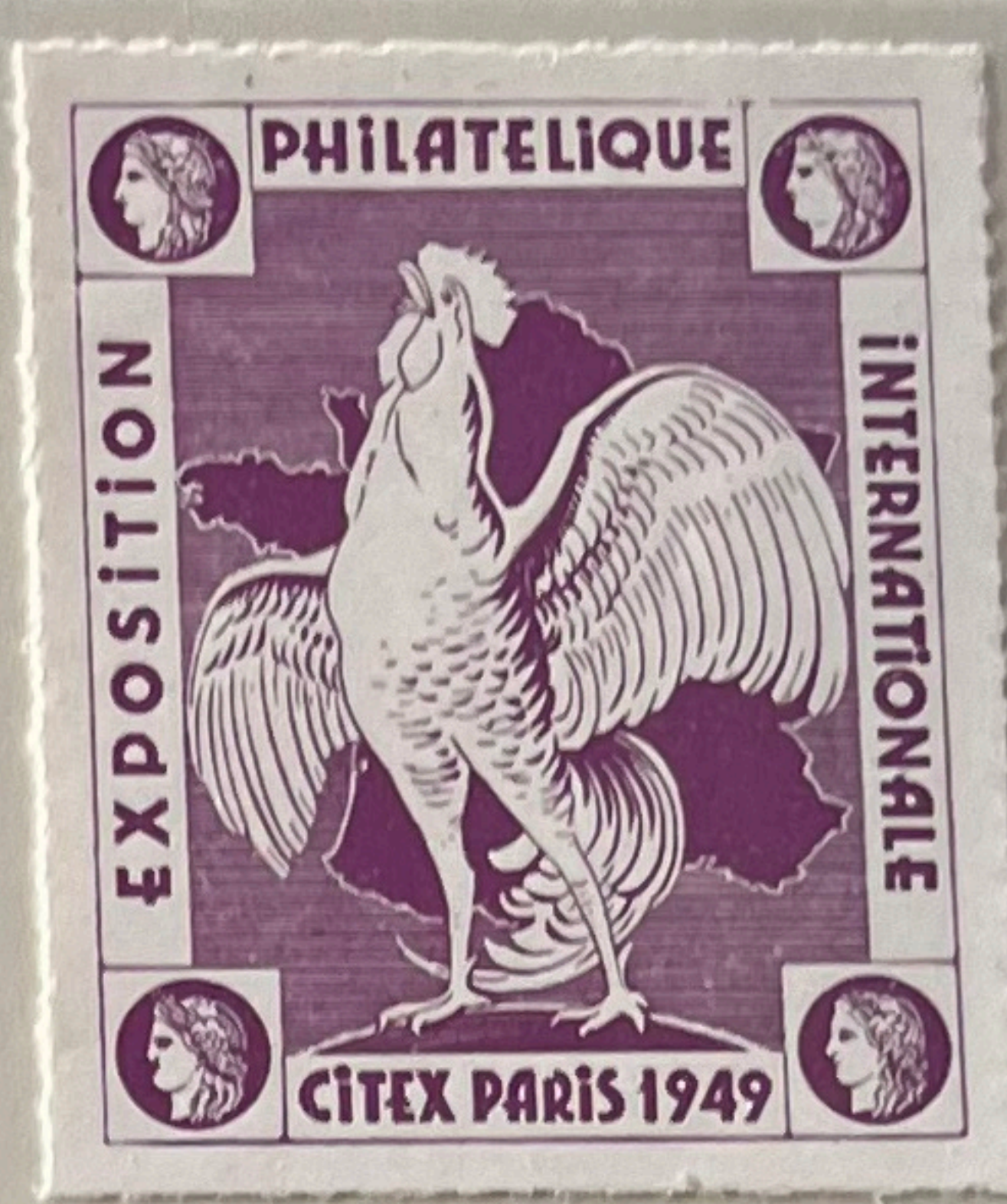
EXPOSITION
DE PROPAGANDE PHILATÉLIQUE



FRÉJUS (VAR), 6 ET 7 JUIN 1948
TIRAGE : 500 EXEMPLAIRES

AVEC L'AUTORISATION DE
L'ADMINISTRATION DES P.T.T.

N° 00.463









EXPOSITION
PHILATELIQUE
INTERNATIONALE
art et philatélie



grand palais
et galeries
nationales

du 6 au
16 juin 1975

EXPOSITION
PHILATELIQUE
INTERNATIONALE
art et philatélie



grand palais
et galeries
nationales

du 6 au
16 juin 1975

EXPOSITION
PHILATELIQUE
INTERNATIONALE
art et philatélie



grand palais
et galeries
nationales

du 6 au
16 juin 1975

notez bien
notre adresse postale
complète
04860
PIERREVERT
MERCİ

notez bien
notre adresse postale
complète
04860
PIERREVERT
MERCİ



quand
vous m'écrivez
utilisez mon code postal
51100 REIMS

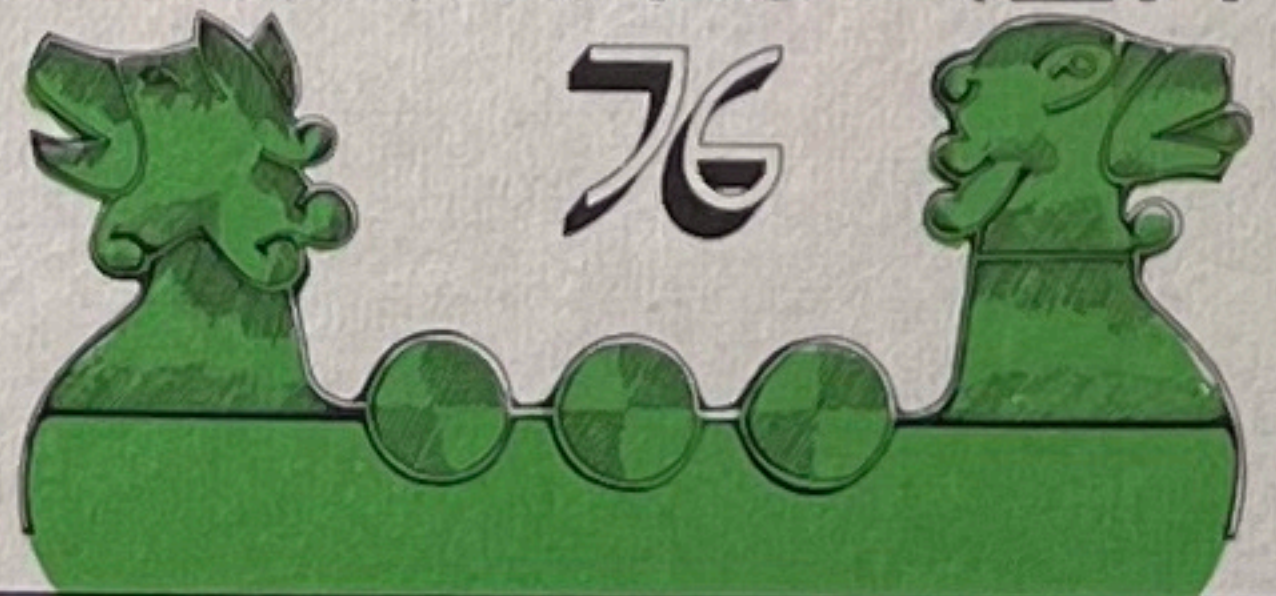
JUVAROVEN



FRANCE
ROUEN - FRANCE
25 AVRIL - 2 MAI 1976

WORLD PHILATELIC EXHIBITION OF YOUTH
PHILATELISTEN WELTAUSSTELLUNG FÜR DIE JUGEND
EXPOSITION PHILATELIQUE MONDIALE DE LA JEUNESSE

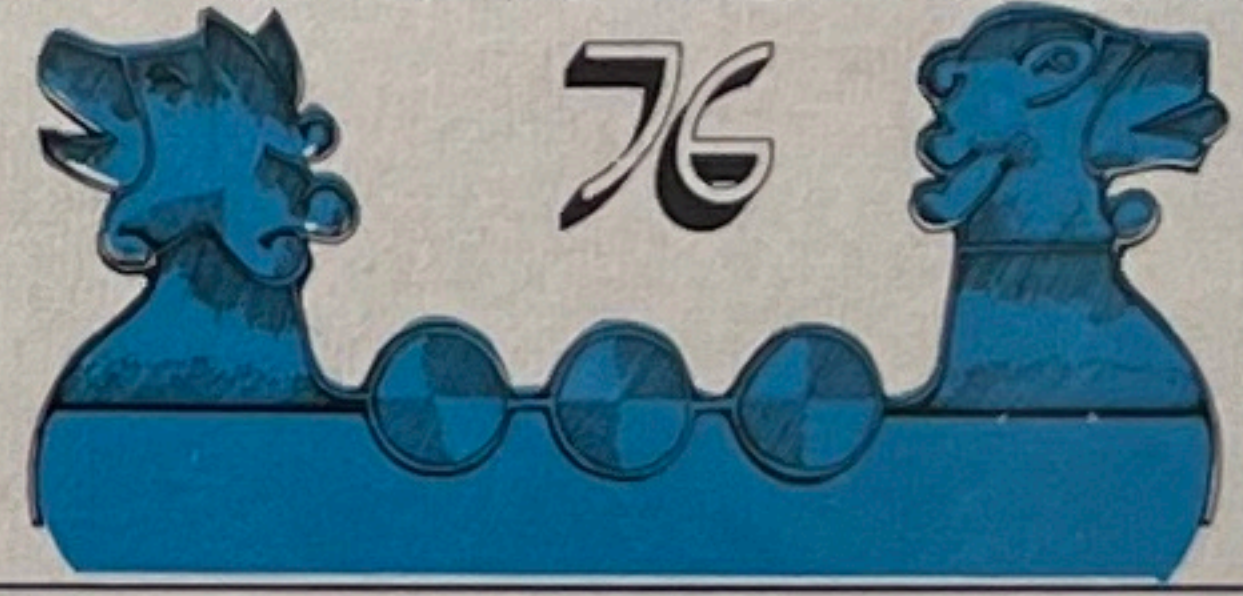
JUVAROVEN



FRANCE
ROUEN - FRANCE
25 AVRIL - 2 MAI 1976

WORLD PHILATELIC EXHIBITION OF YOUTH
PHILATELISTEN WELTAUSSTELLUNG FÜR DIE JUGEND
EXPOSITION PHILATELIQUE MONDIALE DE LA JEUNESSE

JUVAROVEN



FRANCE
ROUEN - FRANCE
25 AVRIL - 2 MAI 1976

WORLD PHILATELIC EXHIBITION OF YOUTH
PHILATELISTEN WELTAUSSTELLUNG FÜR DIE JUGEND
EXPOSITION PHILATELIQUE MONDIALE DE LA JEUNESSE



PHILEXFRANCE 82
C.N.I.T PARIS LA DEFENSE
11 au 21 juin 1982

ENTREE PERMANENTE

Nom et Prénom:
Adresse:

PRIX: 20 FRANCS CARTE N°03211945



EXPOSITION PHILATÉLIQUE INTERNATIONALE

DEPUBLIQUE POSTES FRANÇAISE 4.00
PHILEXFRANCE 82

82
PHILEXFRANCE

DEPUBLIQUE POSTES FRANÇAISE 6.00
PHILEXFRANCE 82

PARIS - La Défense 11-21 juin 1982

IMPRIMERIE des TIMBRES-POSTE FRANCE

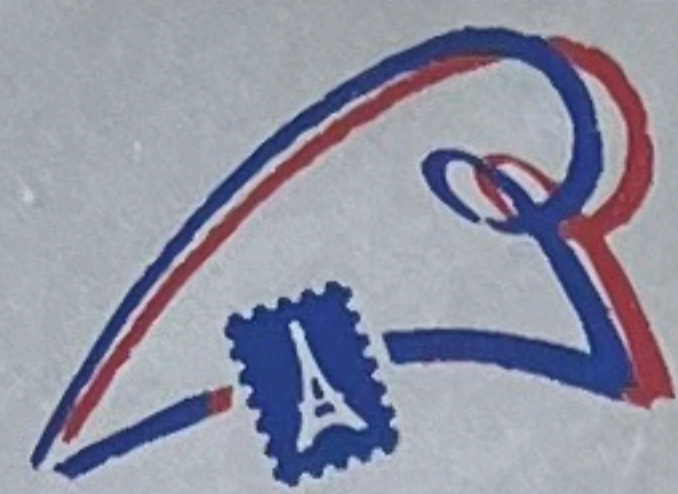
EXPOSITION PHILATÉLIQUE INTERNATIONALE
82
PHILEXFRANCE
11-21 juin 82
CNIT
PARIS-LA DÉFENSE

EXPOSITION PHILATÉLIQUE INTERNATIONALE
82
PHILEXFRANCE
11-21 juin 82
CNIT
PARIS-LA DÉFENSE

EXPOSITION PHILATÉLIQUE INTERNATIONALE
82
PHILEXFRANCE
11-21 juin 82
CNIT
PARIS-LA DÉFENSE

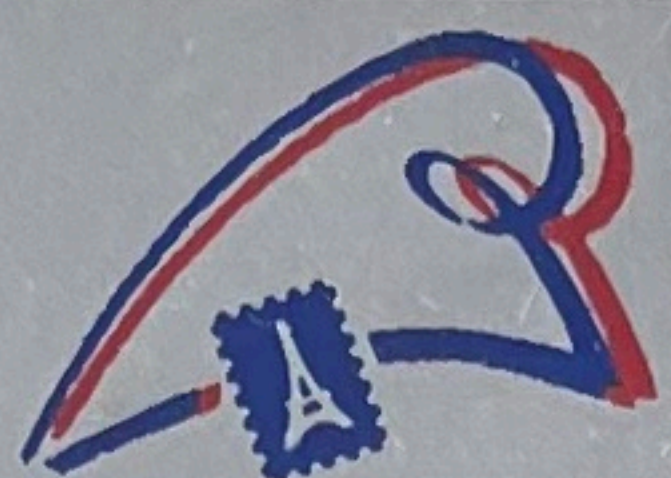
EXPOSITION PHILATÉLIQUE INTERNATIONALE
82
PHILEXFRANCE
11-21 juin 82
CNIT
PARIS-LA DÉFENSE





PARIS
PHILEXFRANCE

EXPOSITION PHILATELIQUE MONDIALE
7-17 juillet 1989
PARC DES EXPOSITIONS DE PARIS
PORTE DE VERSAILLES



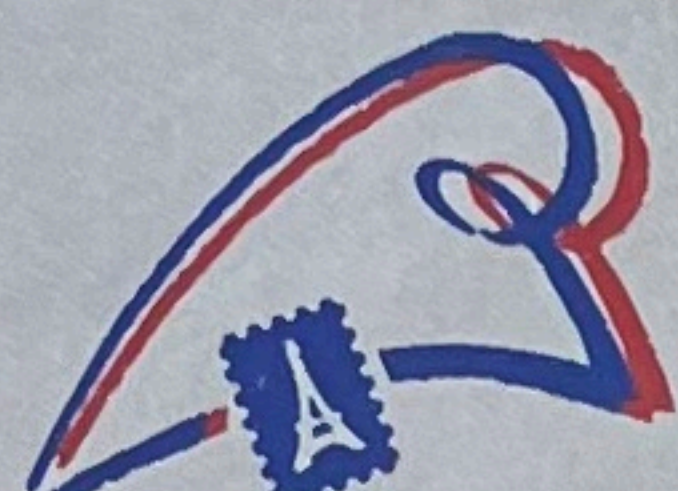
PARIS
PHILEXFRANCE

EXPOSITION PHILATELIQUE MONDIALE
7-17 juillet 1989
PARC DES EXPOSITIONS DE PARIS
PORTE DE VERSAILLES



PARIS
PHILEXFRANCE

EXPOSITION PHILATELIQUE MONDIALE
7-17 juillet 1989
PARC DES EXPOSITIONS DE PARIS
PORTE DE VERSAILLES



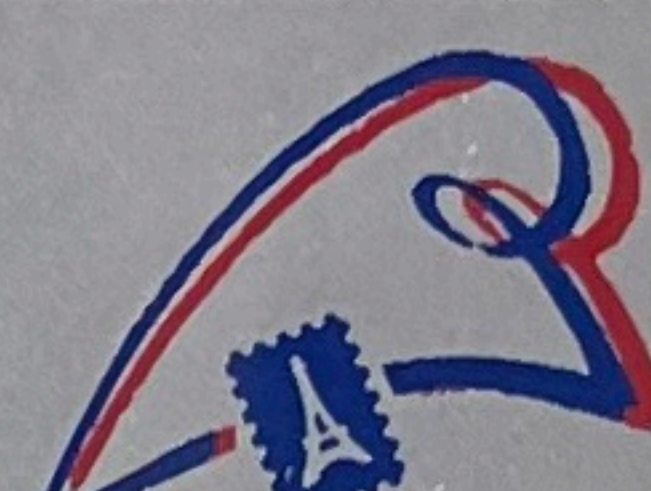
PARIS
PHILEXFRANCE

EXPOSITION PHILATELIQUE MONDIALE
7-17 juillet 1989
PARC DES EXPOSITIONS DE PARIS
PORTE DE VERSAILLES



PARIS
PHILEXFRANCE

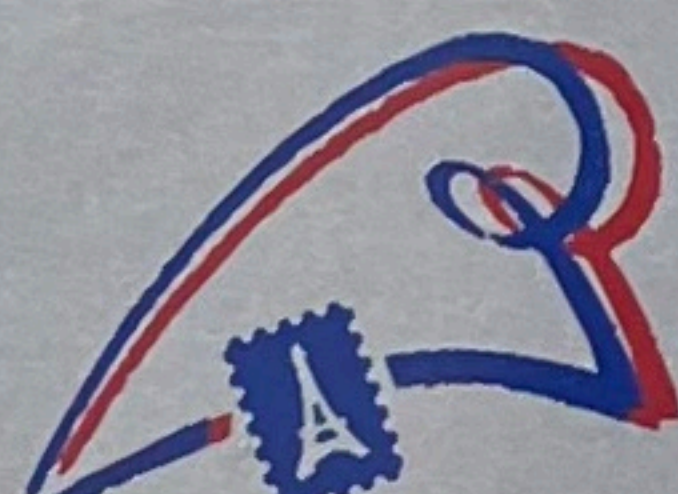
EXPOSITION PHILATELIQUE MONDIALE
7-17 juillet 1989
PARC DES EXPOSITIONS DE PARIS
PORTE DE VERSAILLES



PARIS
PHILEXFRANCE

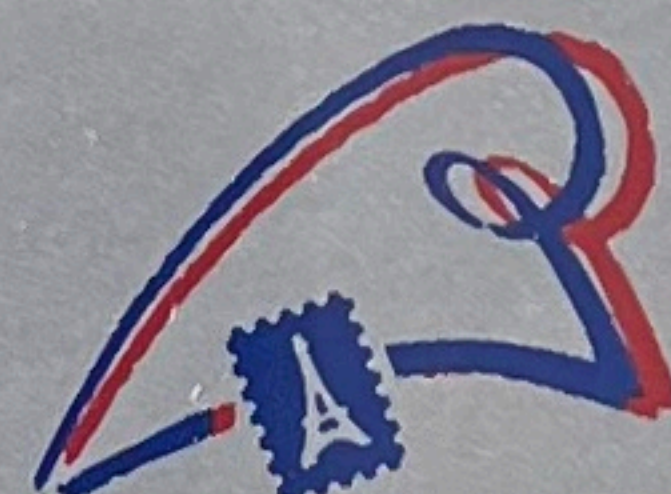
EXPOSITION PHILATELIQUE MONDIALE
7-17 juillet 1989
PARC DES EXPOSITIONS DE PARIS
PORTE DE VERSAILLES

la France vous invite... Paris vous attend



PARIS
PHILEXFRANCE

EXPOSITION PHILATELIQUE MONDIALE
7-17 juillet 1989
PARC DES EXPOSITIONS DE PARIS
PORTE DE VERSAILLES



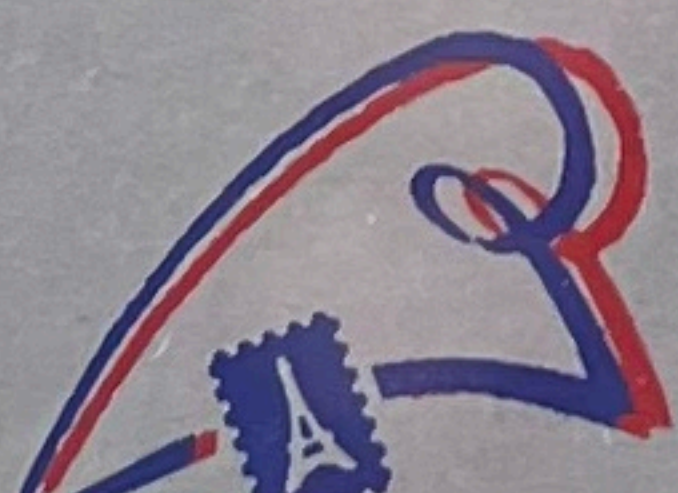
PARIS
PHILEXFRANCE

EXPOSITION PHILATELIQUE MONDIALE
7-17 juillet 1989
PARC DES EXPOSITIONS DE PARIS
PORTE DE VERSAILLES



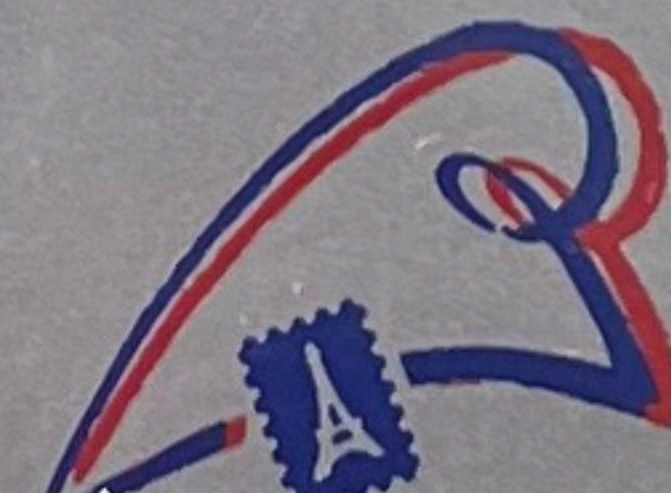
PARIS
PHILEXFRANCE

EXPOSITION PHILATELIQUE MONDIALE
7-17 juillet 1989
PARC DES EXPOSITIONS DE PARIS
PORTE DE VERSAILLES



PARIS
PHILEXFRANCE

EXPOSITION PHILATELIQUE MONDIALE
7-17 juillet 1989
PARC DES EXPOSITIONS DE PARIS
PORTE DE VERSAILLES



PARIS
PHILEXFRANCE

EXPOSITION PHILATELIQUE MONDIALE
7-17 juillet 1989
PARC DES EXPOSITIONS DE PARIS
PORTE DE VERSAILLES



PARIS
PHILEXFRANCE

EXPOSITION PHILATELIQUE MONDIALE
7-17 juillet 1989
PARC DES EXPOSITIONS DE PARIS
PORTE DE VERSAILLES

la France vous invite... Paris vous attend



correspondance philatélique



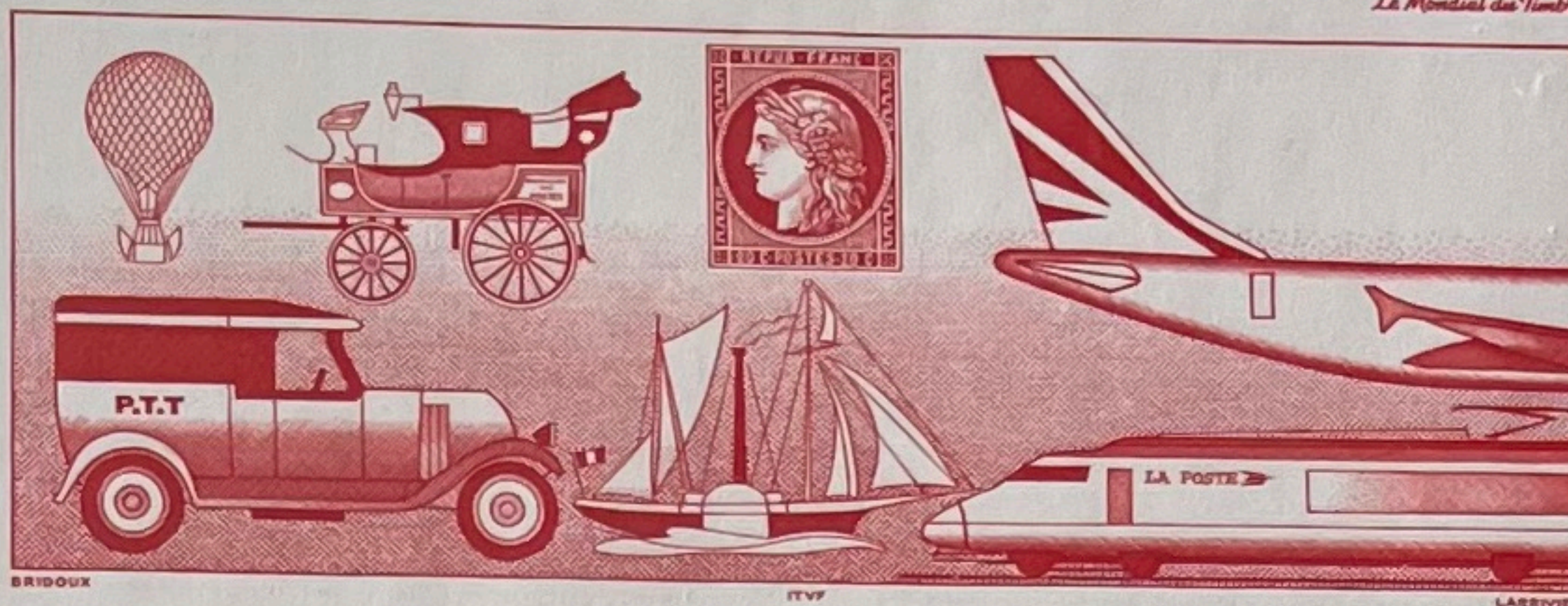
*M^{or} Legendre Jacky
cité 'Egalité'
2 Allée Emile Zola
Joinville le Pont*

9 4 3 4 0

LETTRE

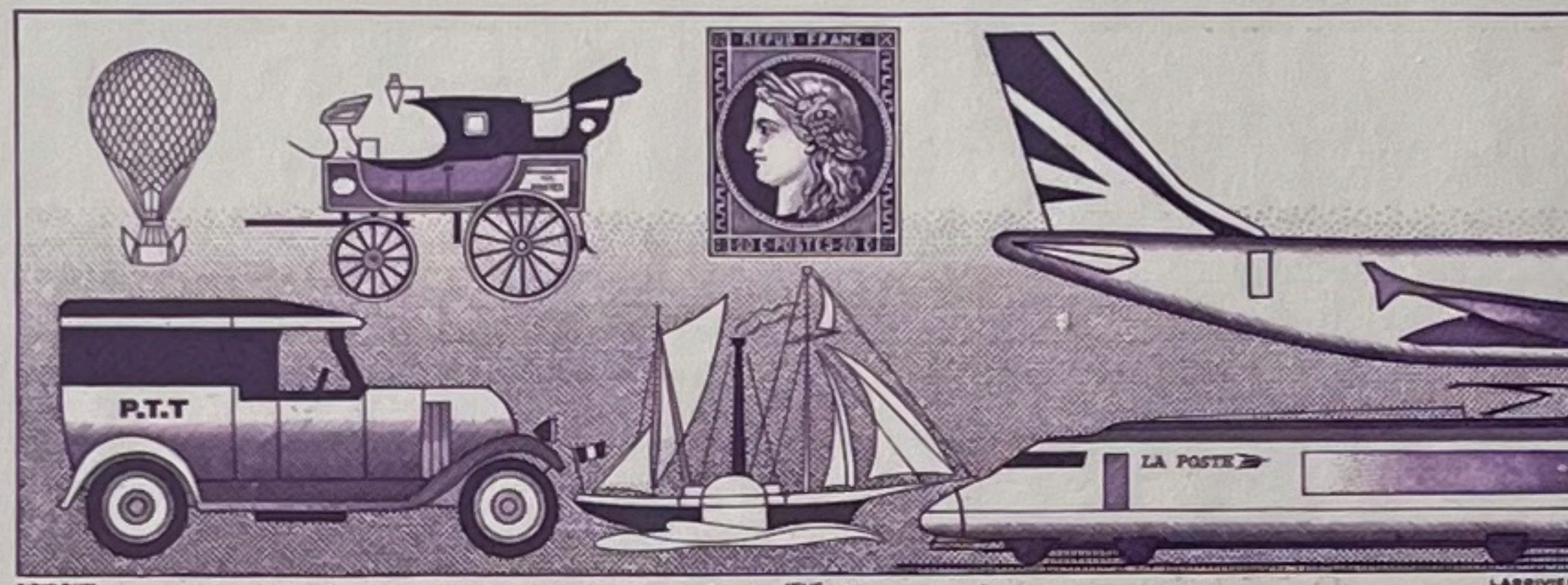


PHILEXFRANCE 99
2 - 11 JUILLET 1999 PARIS



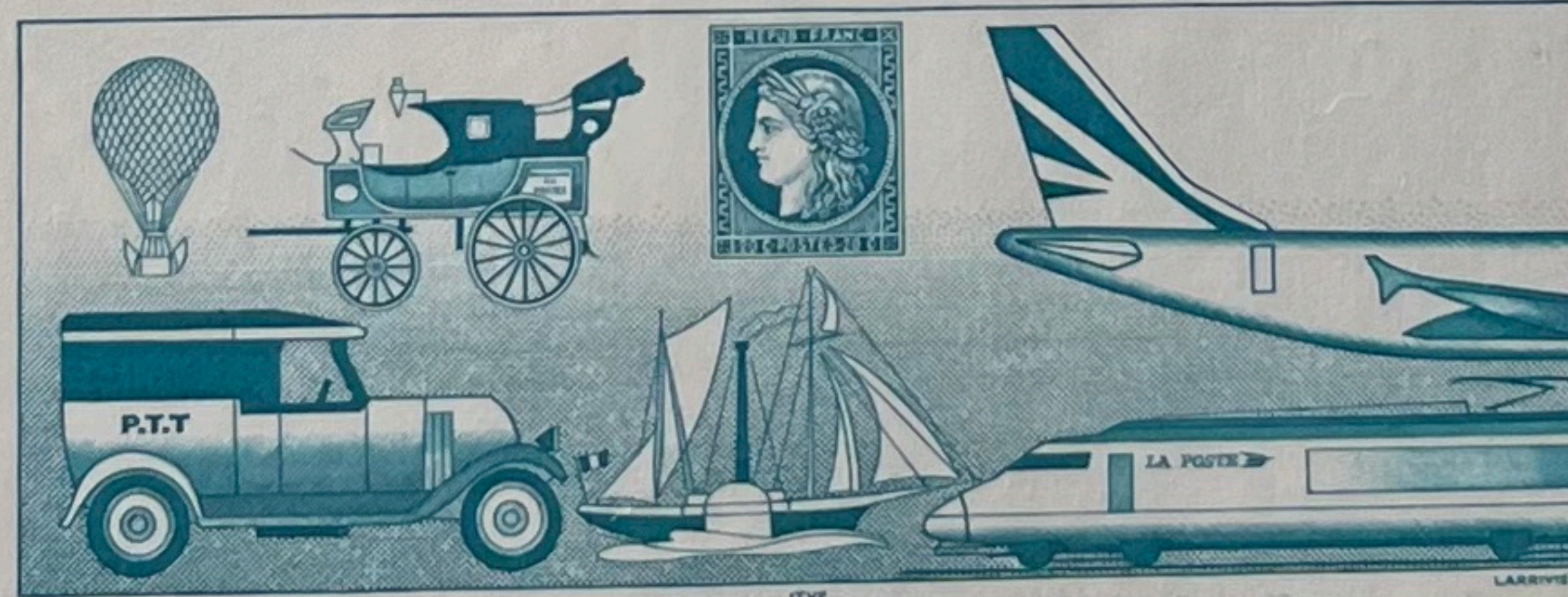
EXPOSITION PHILATELIQUE INTERNATIONALE

PHILEXFRANCE 99
2 - 11 JUILLET 1999 PARIS



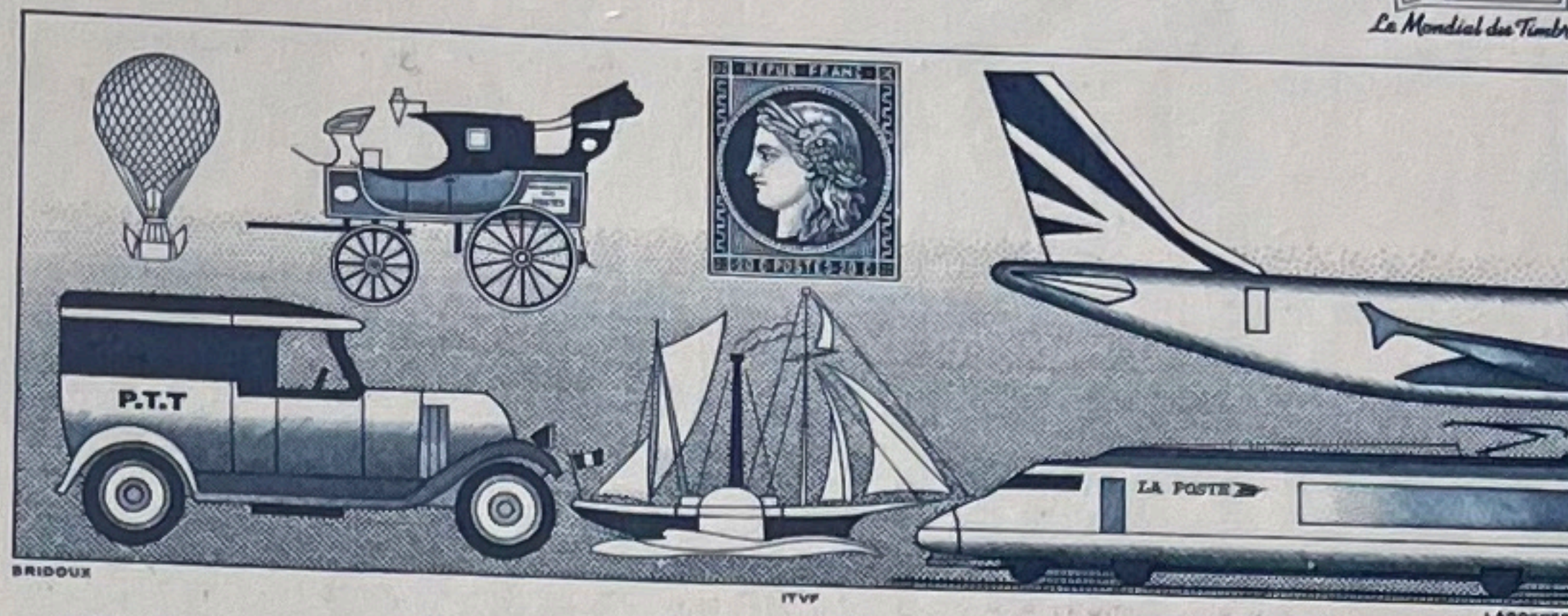
EXPOSITION PHILATELIQUE INTERNATIONALE

PHILEXFRANCE 99
2 - 11 JUILLET 1999 PARIS



EXPOSITION PHILATELIQUE INTERNATIONALE

PHILEXFRANCE 99
2 - 11 JUILLET 1999 PARIS



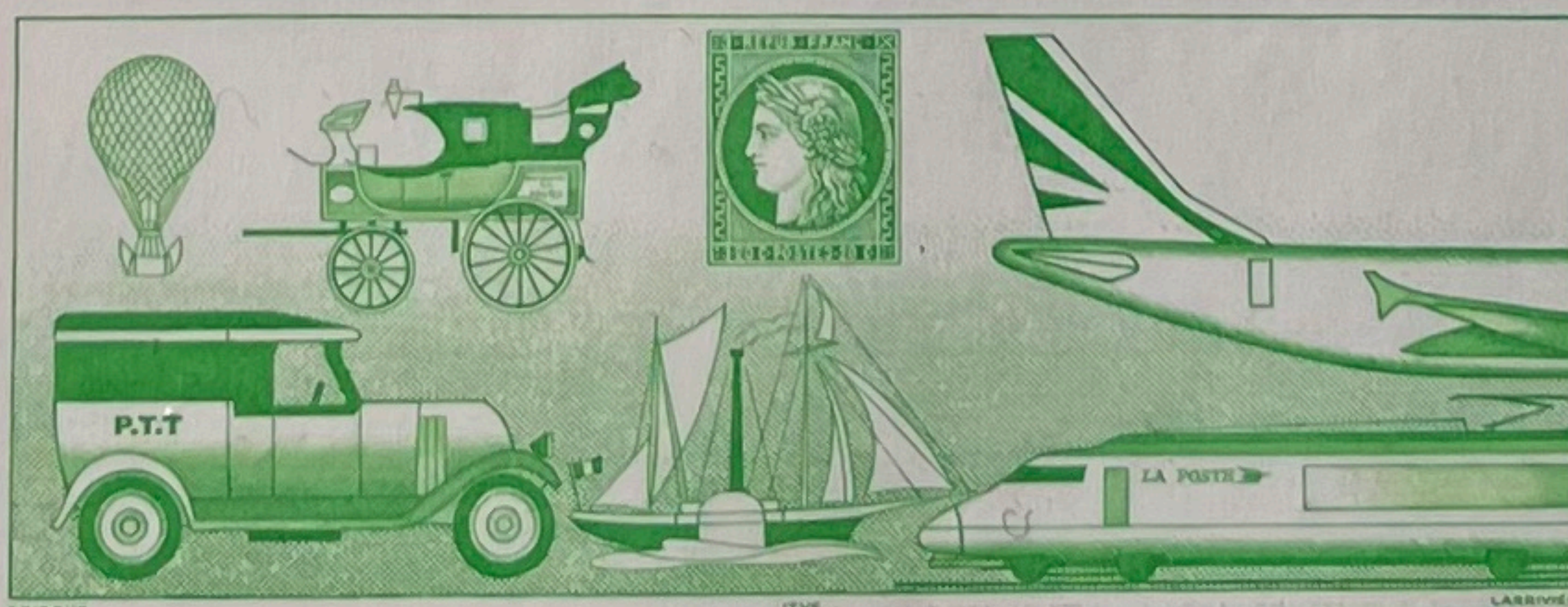
EXPOSITION PHILATELIQUE INTERNATIONALE

PHILEXFRANCE 99
2 - 11 JUILLET 1999 PARIS



EXPOSITION PHILATELIQUE INTERNATIONALE

PHILEXFRANCE 99
2 - 11 JUILLET 1999 PARIS



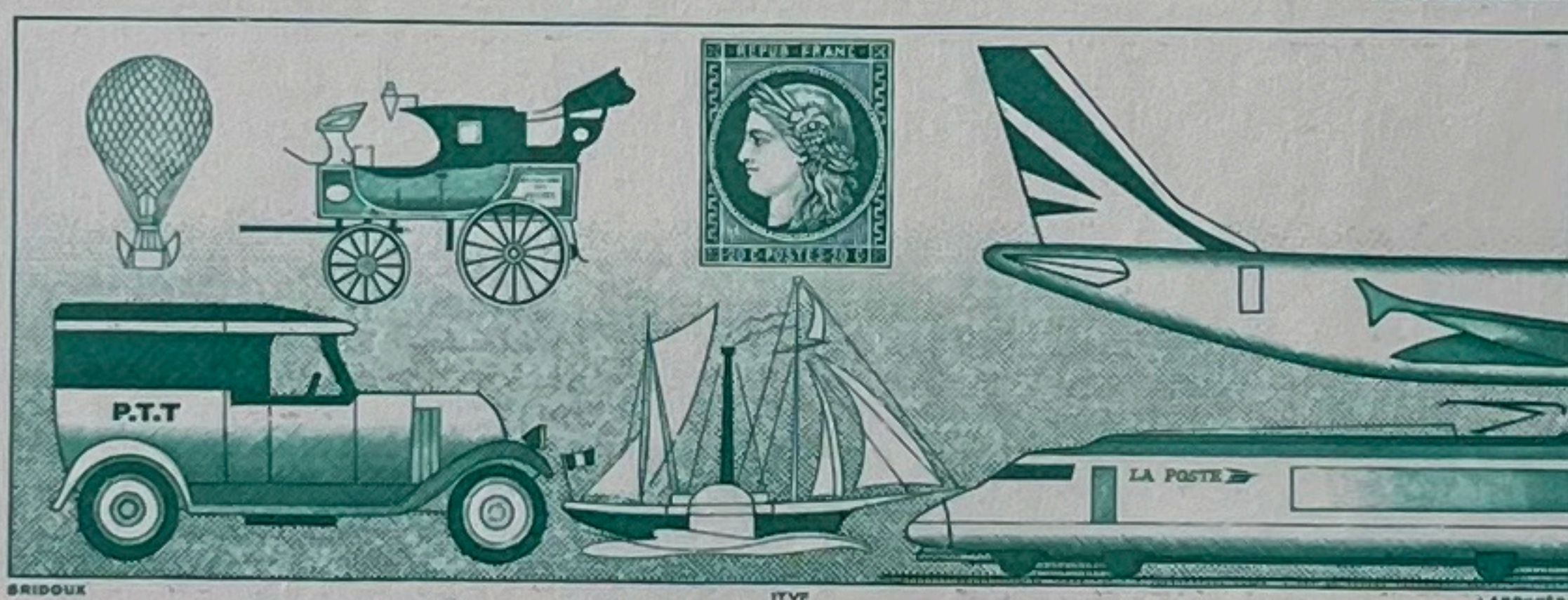
EXPOSITION PHILATELIQUE INTERNATIONALE

PHILEXFRANCE 99
2 - 11 JUILLET 1999 PARIS



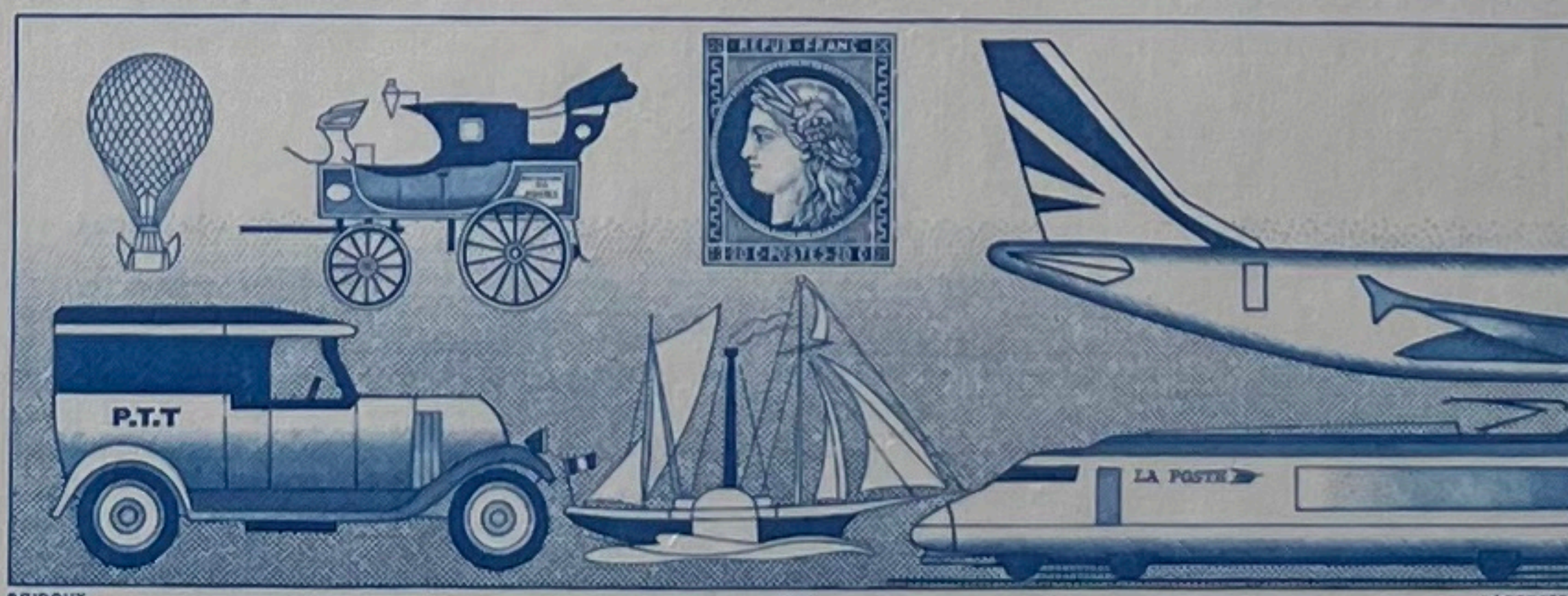
EXPOSITION PHILATELIQUE INTERNATIONALE

PHILEXFRANCE 99
2 - 11 JUILLET 1999 PARIS



EXPOSITION PHILATELIQUE INTERNATIONALE

PHILEXFRANCE 99
2 - 11 JUILLET 1999 PARIS



EXPOSITION PHILATELIQUE INTERNATIONALE



MARIANNE
*
1983
1984
*
CATALOGUE FEDERAL



Pour le MUSÉE POSTAL



Impression taille-douce report



Impression taille-douce



Impression définitive

Phases d'impression du Timbre-poste
"Le Nouveau Né" de Georges de la Tour

5 Francs

IMPRIMERIE DES TIMBRES POSTE - PARIS





MALLE-POSTE DE DEUXIEME SECTION DITF BRISKA
d'après un document du Musée Postal

19.12.73



D'AP. VICTOR PETIT -

LA POSTE AUX LETTRES DANS LES PYRENEES

DOCUMENT MUSEE POSTAL



© La Poste 2020 - Ne peut être vendu

N° 017321 /55060





* Phil@poste 2016 - Vignette à tirage limité, dans la limite des stocks disponibles, non valide pour l'affranchissement, ne peut être vendue.



* Phil@poste 2016 - Vignette à tirage limité, dans la limite des stocks disponibles, non valide pour l'affranchissement, ne peut être vendue.



SAFE
dual



POSTES DES ARMÉES : LANGAGE DES CACHETS

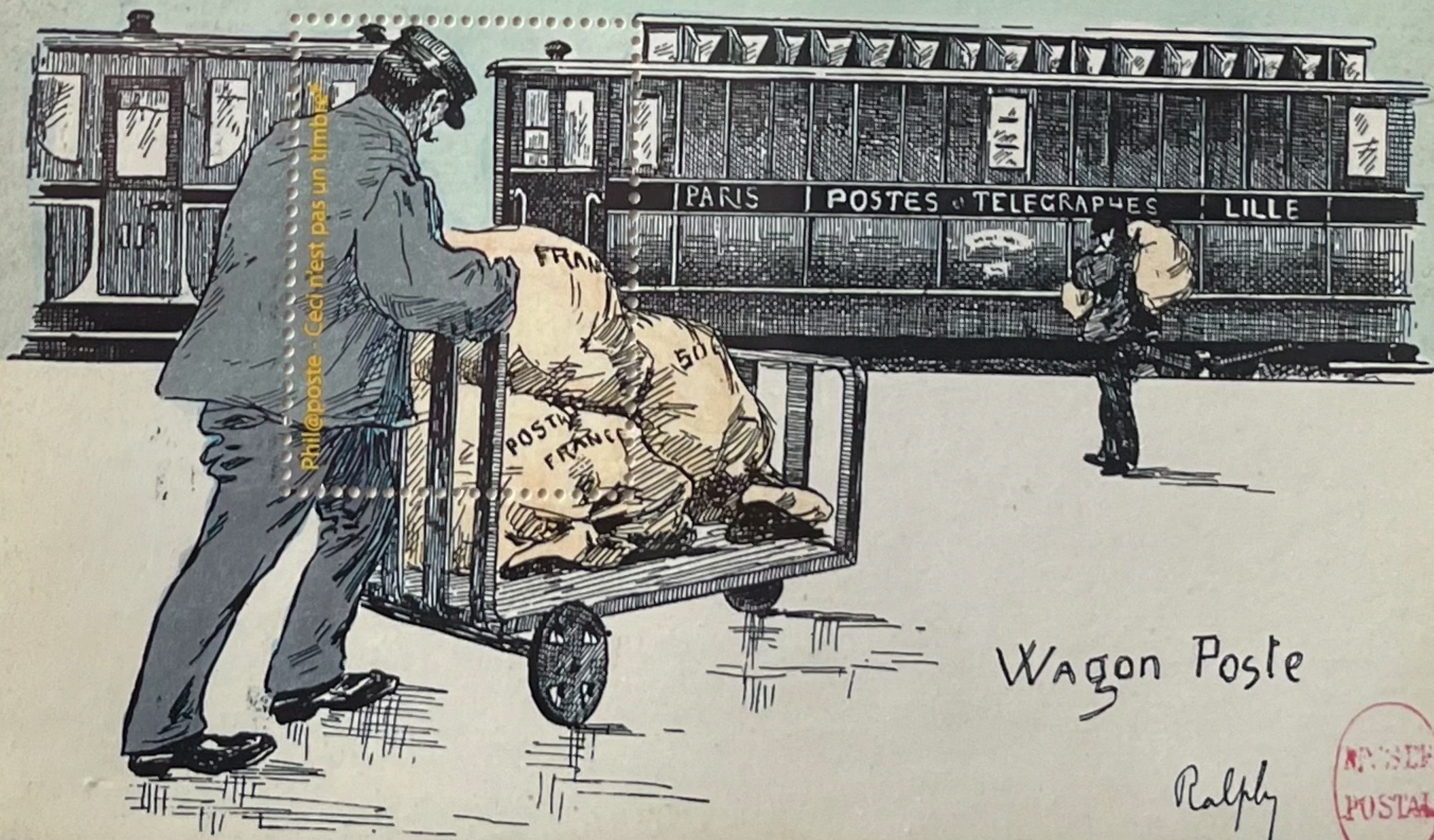
Où
 la Poste va-
 t'elle mettre
 Sur la
 missive
 son cachet?
 Est-ce en haut,
 en bas?....
 peu importe!
 Si c'est de la
 joie qu'elle apporte.
 Car l'on sait en ouvrant
 sa lettre
 Y cueillir les
 baisers cachés.

17-173



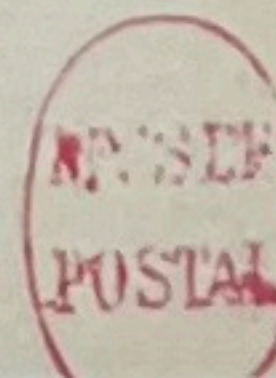
* Phil@poste 2014 - Vignette à tirage limité, dans la limite des stocks disponibles, non valable pour l'affranchissement, ne peut être vendue.

Les Courriers Serie B



Wagon Poste

Ralphy



Phil@poste - Ceci n'est pas un timbre

* Phil@poste 2015 - Vignette à tirage limité, dans la limite des stocks disponibles, non valable pour l'affranchissement, ne peut être vendue.





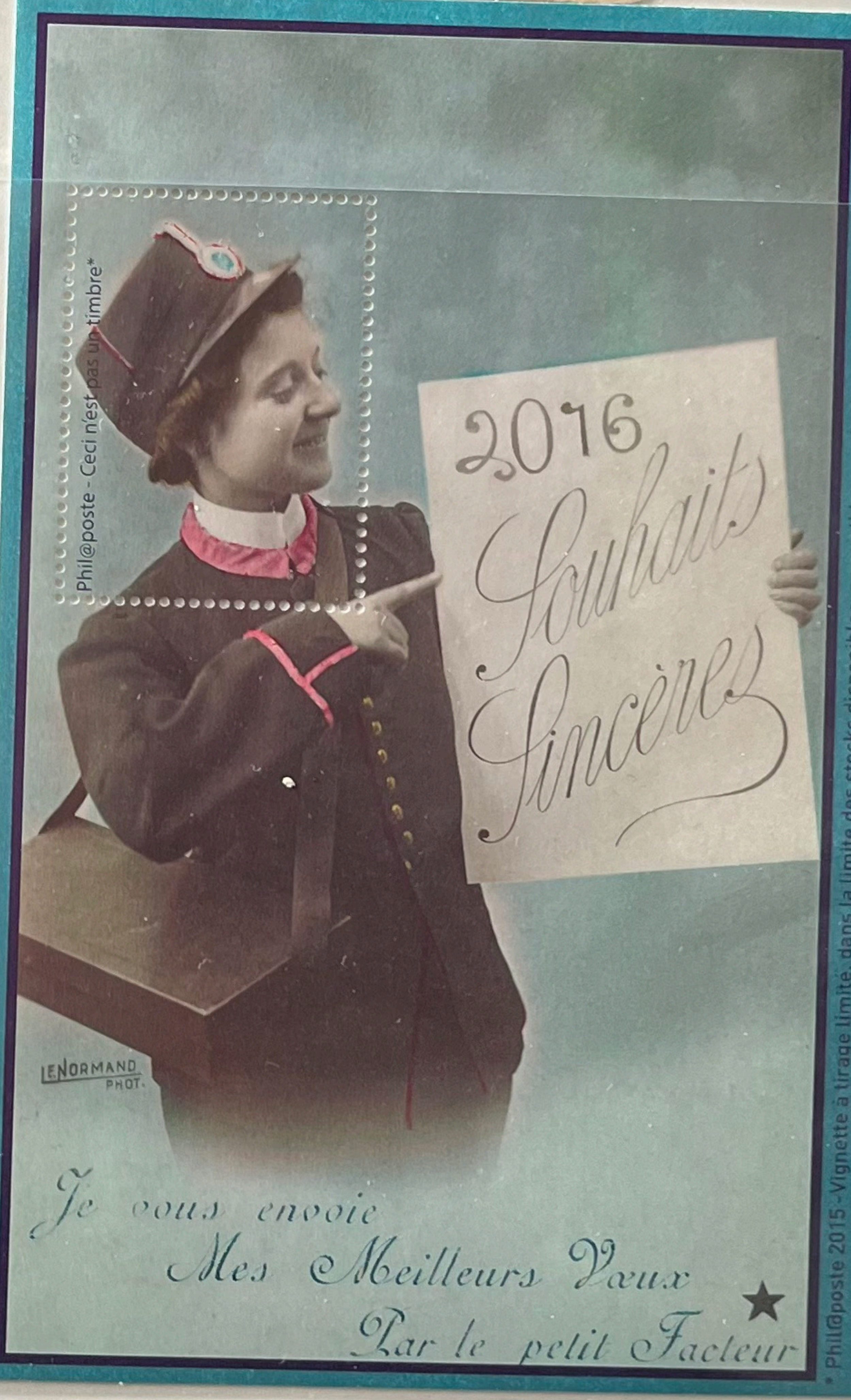
ROMA - (Galleria Borghese) L'Amore sacro e l'amore profano del Tiziano.



Phil@poste - Ceci n'est pas un timbre

PARIS. — LE NOUVEAU SERVICE DES COLIS POSTAUX DE PARIS POUR PARIS. — (Dessin d'après nature, de M. Guibout.)

Phil@poste 2015 - Vignette à tirage limité, dans la limite des stocks disponibles, non valide pour l'affranchissement, ne peut être vendue.



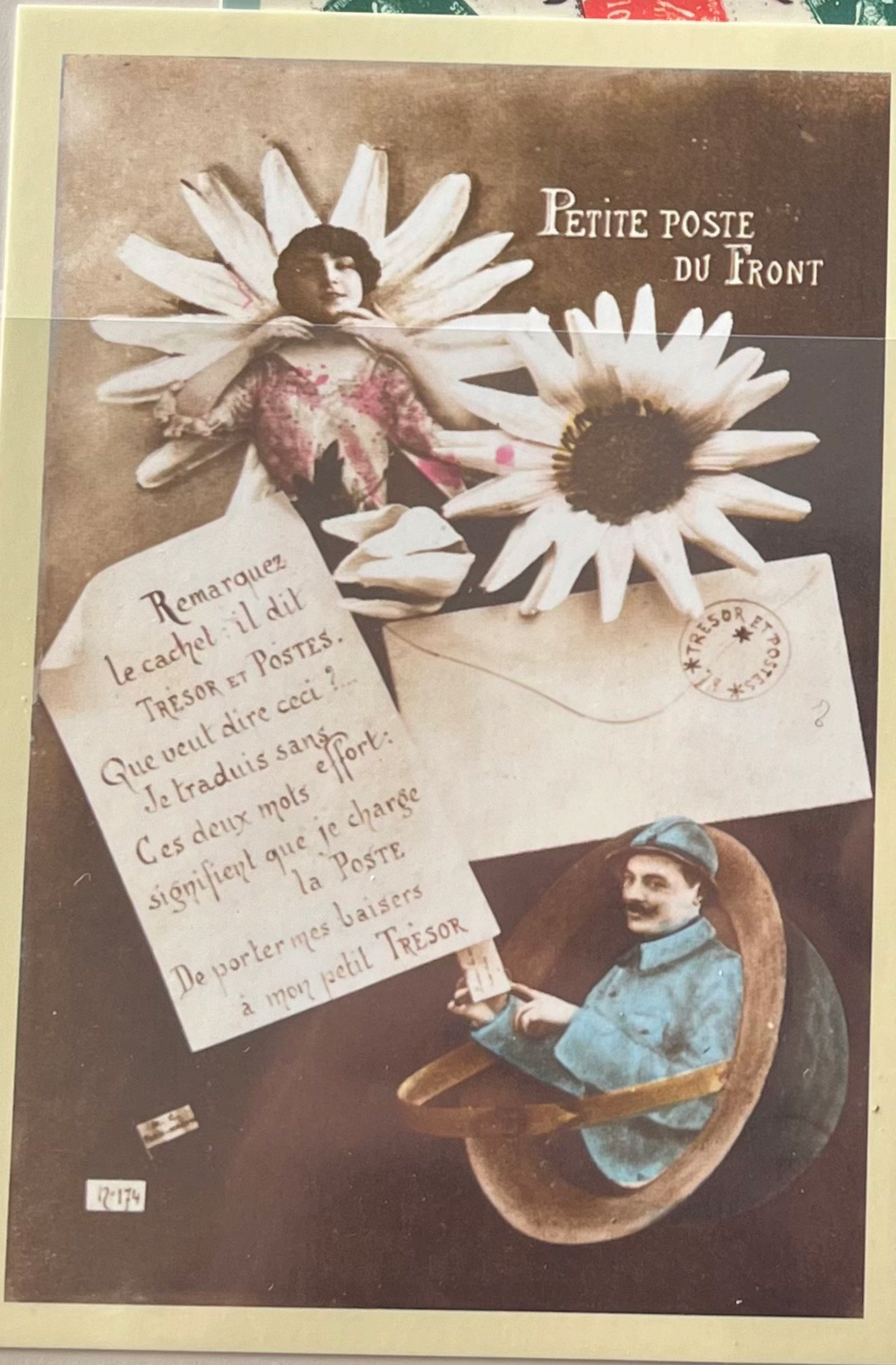
Phil@poste - Ceci n'est pas un timbre

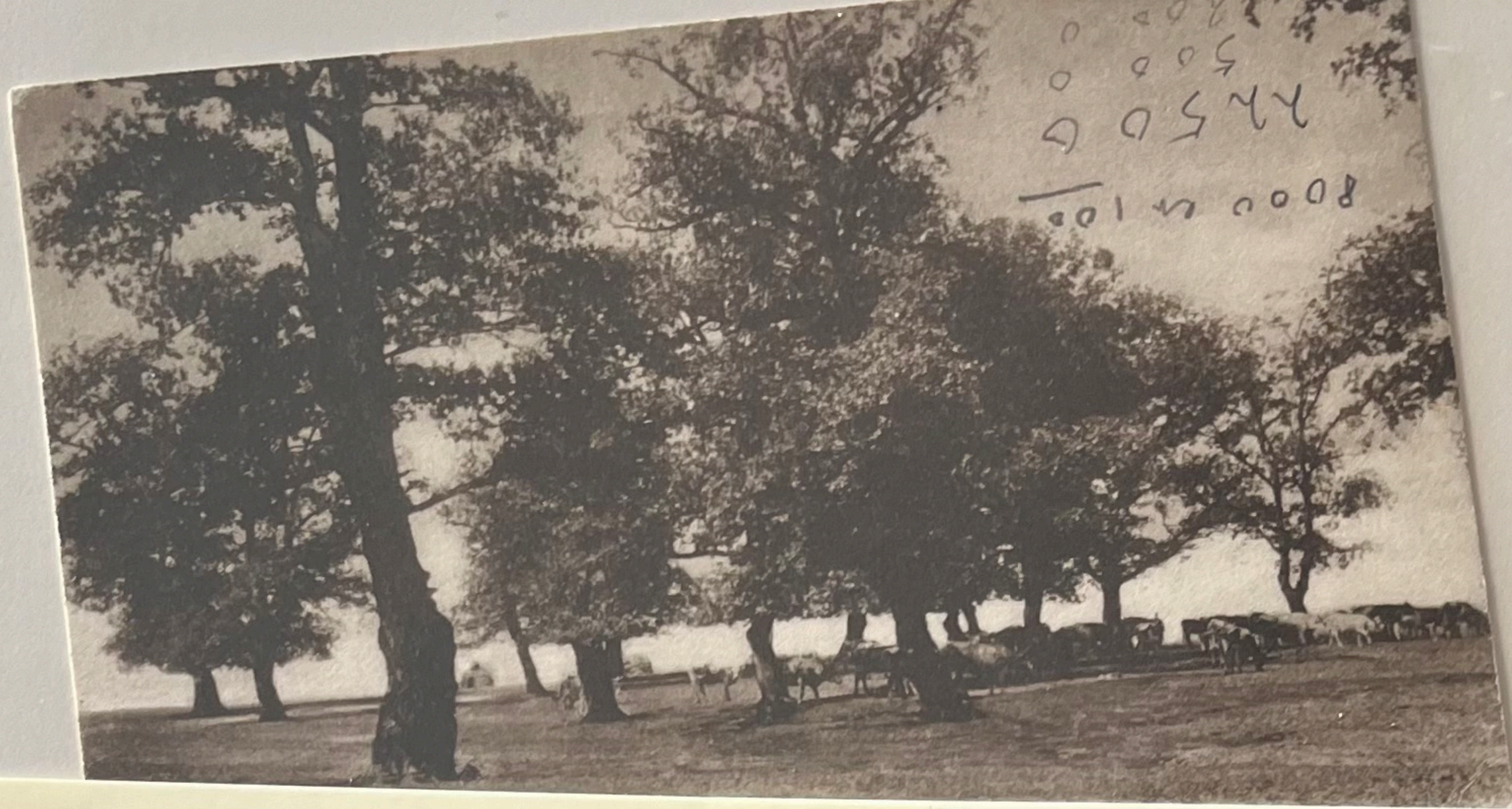
LE NORMAND
PHOT.

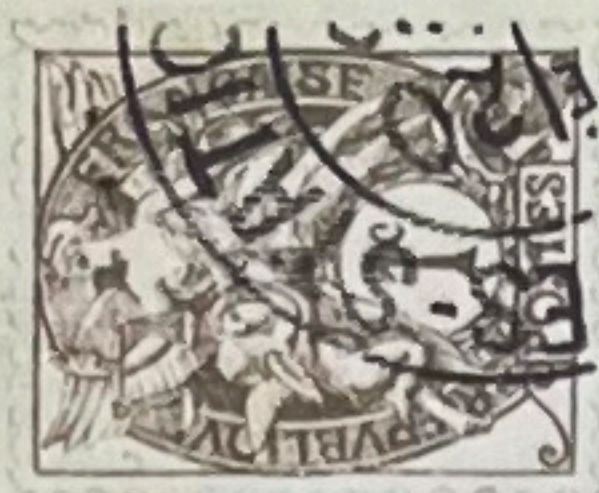
Je vous envoie
Mes Meilleurs Vœux
Par le petit Facteur ★

Phil@poste 2015 - Vignette à tirage limité, dans la limite des stocks disponibles, non valide pour l'affranchissement, ne peut être vendue.









Je vous aime



Un peu



Beaucoup



Tendrement



Passionnément

LES TIMBRES FRANÇAIS

M' AIMEZ-VOUS ?



Pas du tout

Wach Imp. Ebur Bruxelles



Je Pense à Vous

Je vous aime

Souvenir



A Bientôt



Tendres B



A votre bon Cœur



Je vous att

Langage des TIMBRES

ER. PARIS



Pensez à moi



Je vous aime



à Bientôt



doux Baisers



doux Souvenir

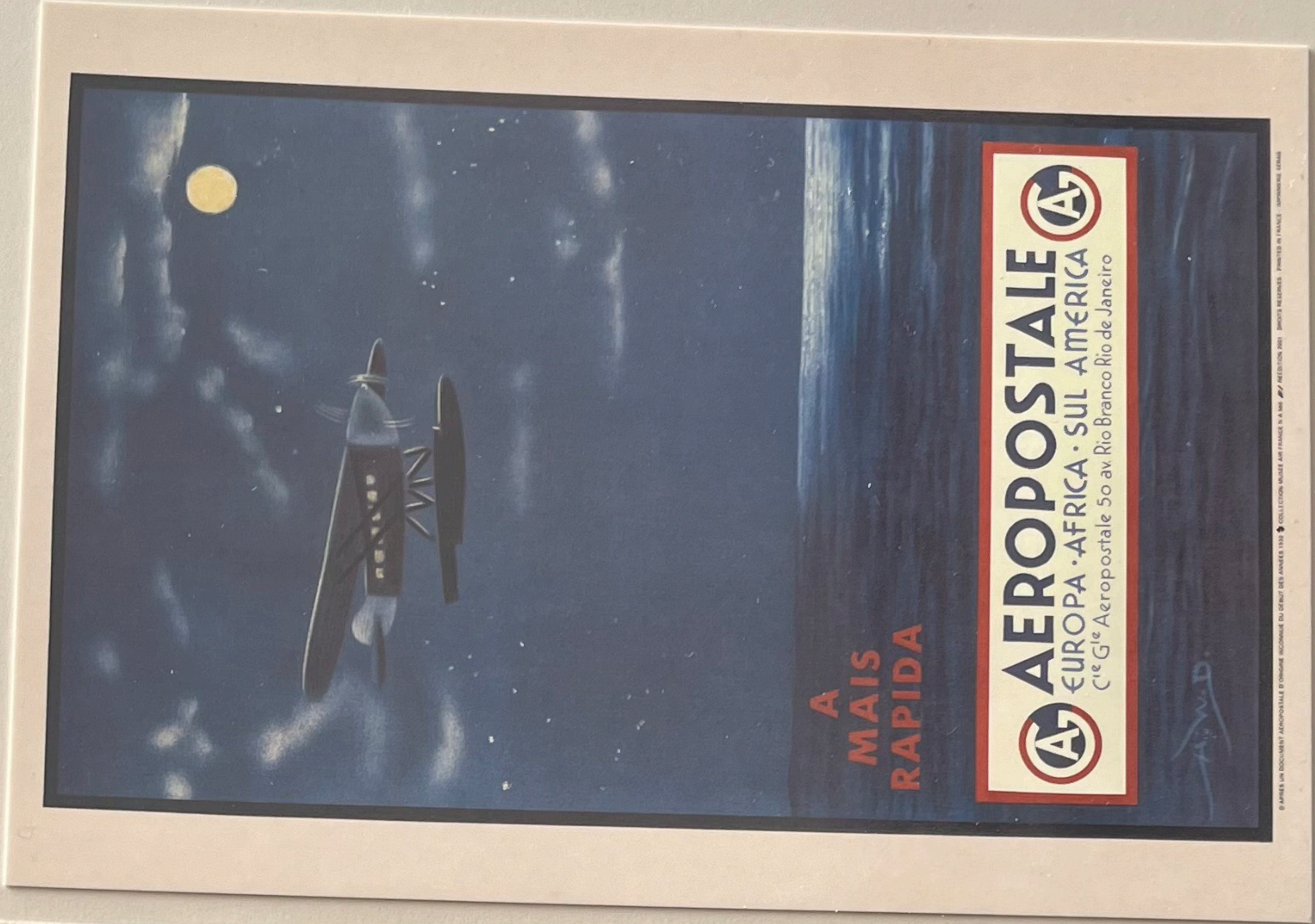


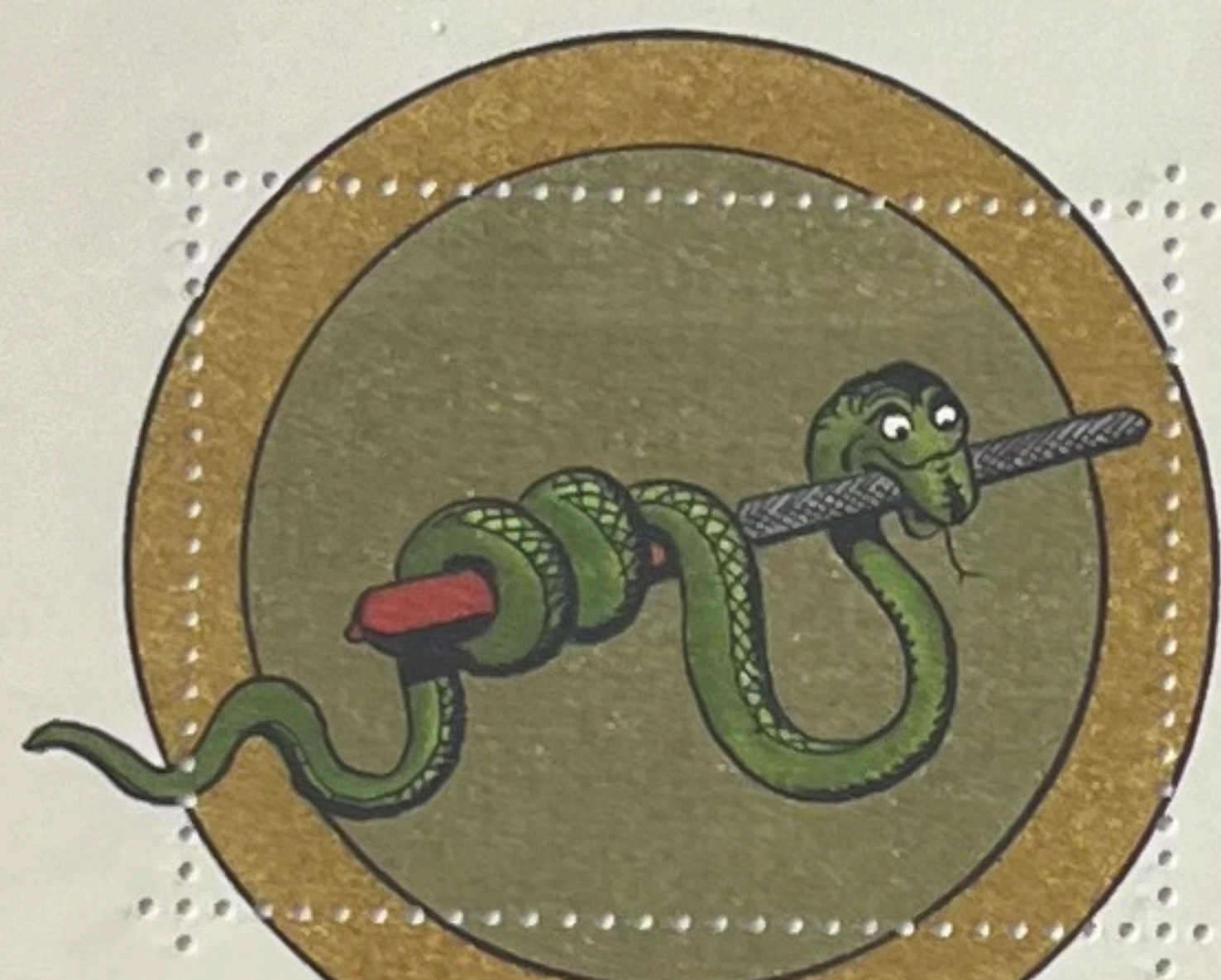
Je vous attendrai.

Le Langage des Timbres

PARIS ANSEF POSTAL 860

SAFE
dupl

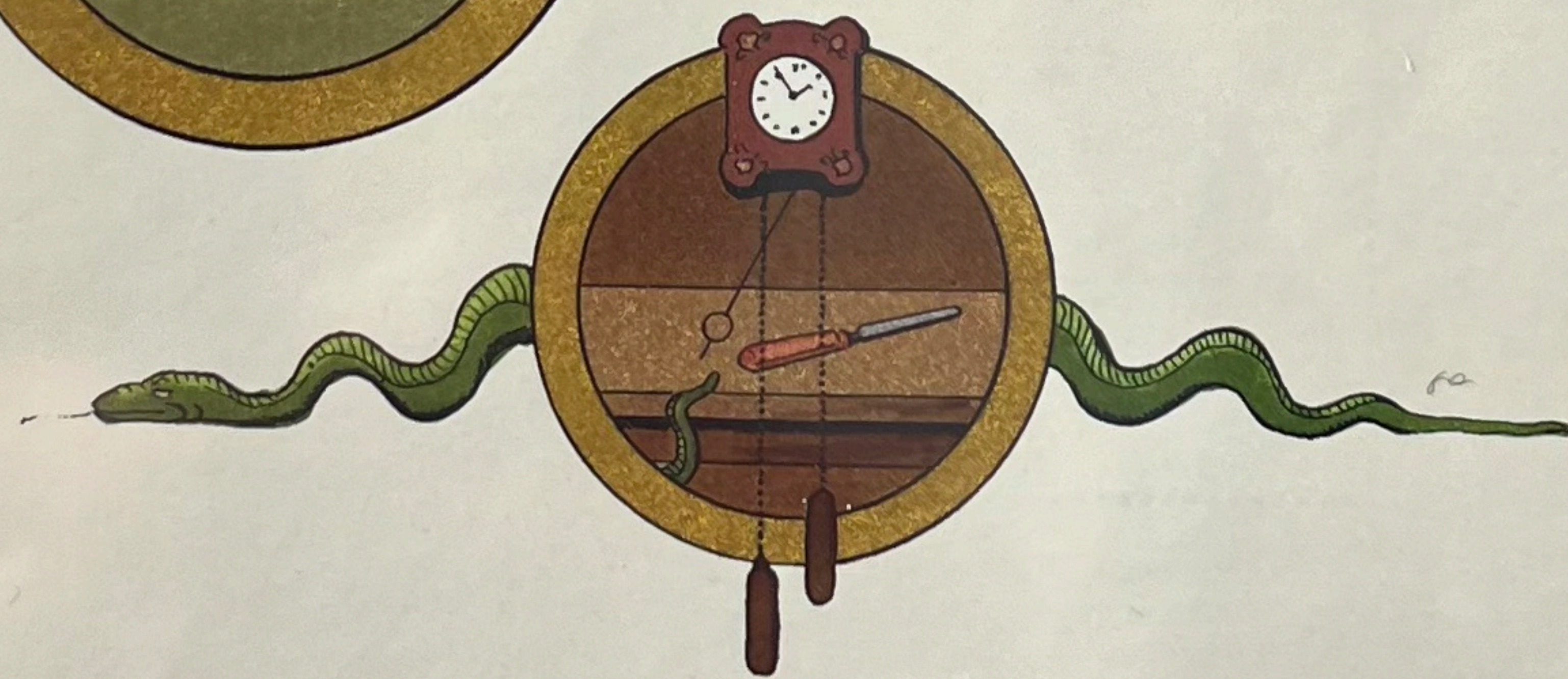




LE SERPENT ET LA LIME

On conte qu'un serpent voisin d'un horloger
 (C'était pour l'horloger un mauvais voisinage),
 Entra dans sa boutique et, cherchant à manger,
 N'y rencontra pour tout potage
 Qu'une lime d'acier qu'il se mit à ronger.
 Cette lime lui dit, sans se mettre en colère :
 Pauvre ignorant ! Et que prétends-tu faire ?
 Tu te prends à plus dur que toi,
 Petit serpent à tête folle :
 Plutôt que d'emporter de moi
 Seulement le quart d'une obole,
 Tu te romprais toutes les dents.
 Je ne crains que celles du temps.

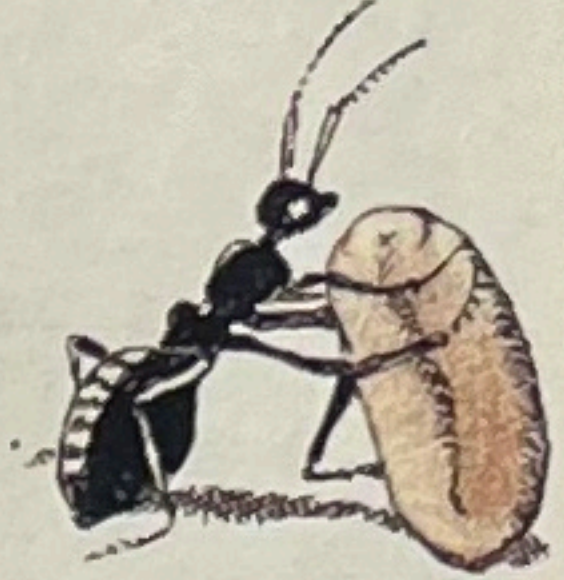
Ceci s'adresse à vous, esprits du dernier ordre,
 Qui, n'étant bons à rien, cherchez surtout à mordre :
 Vous vous tourmentez vainement.
 Croyez-vous que vos dents impriment leurs outrages
 Sur tant de beaux ouvrages ?
 Ils sont pour vous d'airain, d'acier, de diamant.





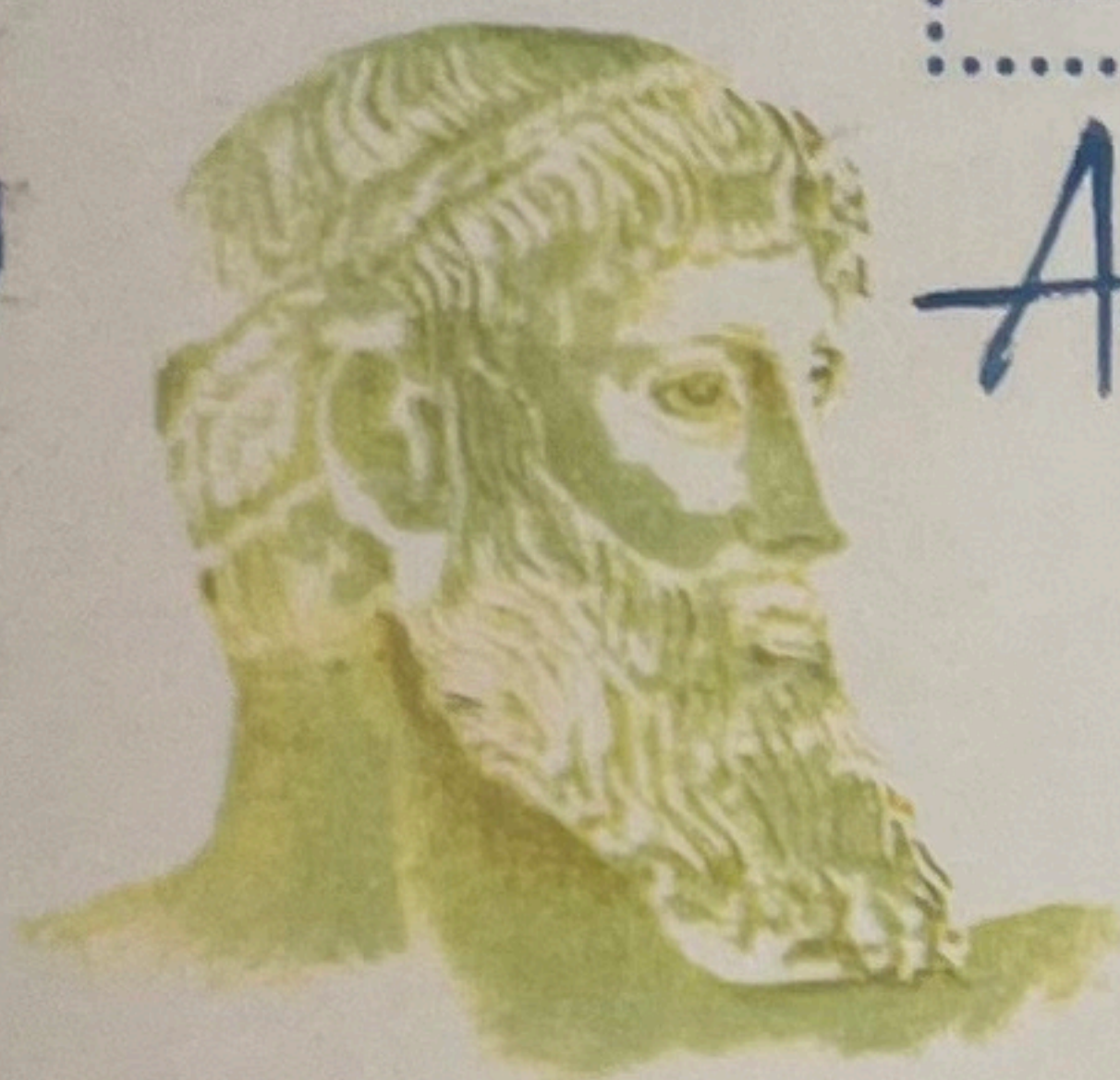
LA CIGALE ET LA FOURMI

La cigale, ayant chanté
 Tout l'été,
 Se trouva fort dépourvue
 Quand la bise fut venue.
 Pas un seul petit morceau
 De mouche ou de vermisseau.
 Elle alla crier famine
 Chez la fourmi sa voisine,
 La priant de lui prêter
 Quelque grain pour subsister
 Jusqu'à la saison nouvelle.
 Je vous paierai, lui dit-elle,
 Avant l'août, foi d'animal,
 Intérêt et principal.
 La fourmi n'est pas prêteuse :
 C'est là son moindre défaut.
 Que faisiez-vous au temps chaud ?
 Dit-elle à cette emprunteuse.
 Nuit et jour à tout venant
 Je chantais, ne vous déplaise.
 Vous chantiez ? J'en suis fort aise :
 Eh bien, dansez maintenant.



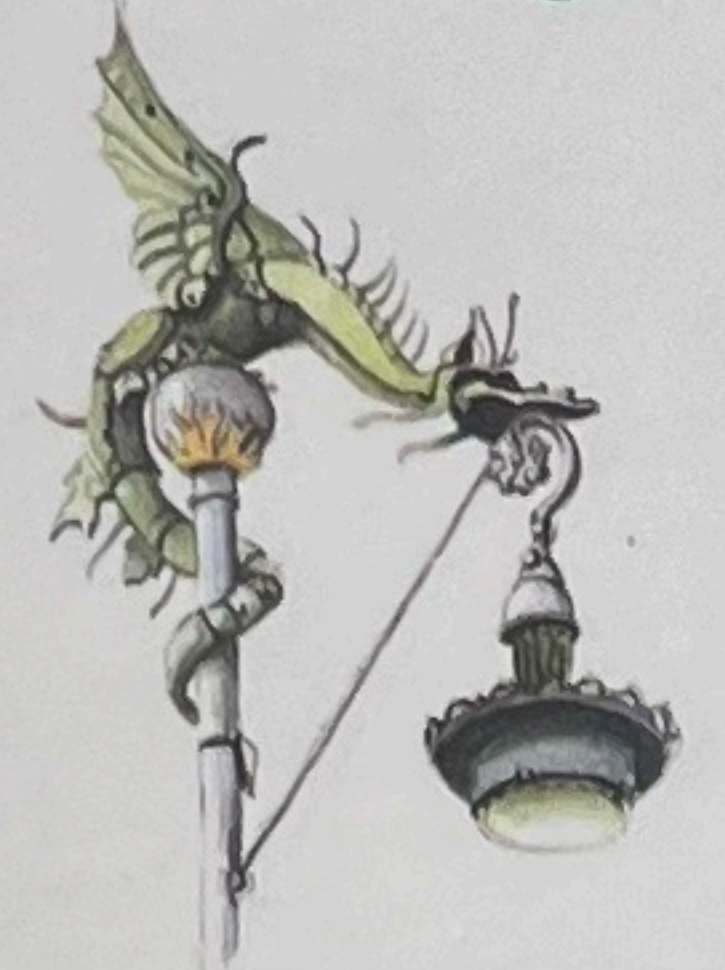
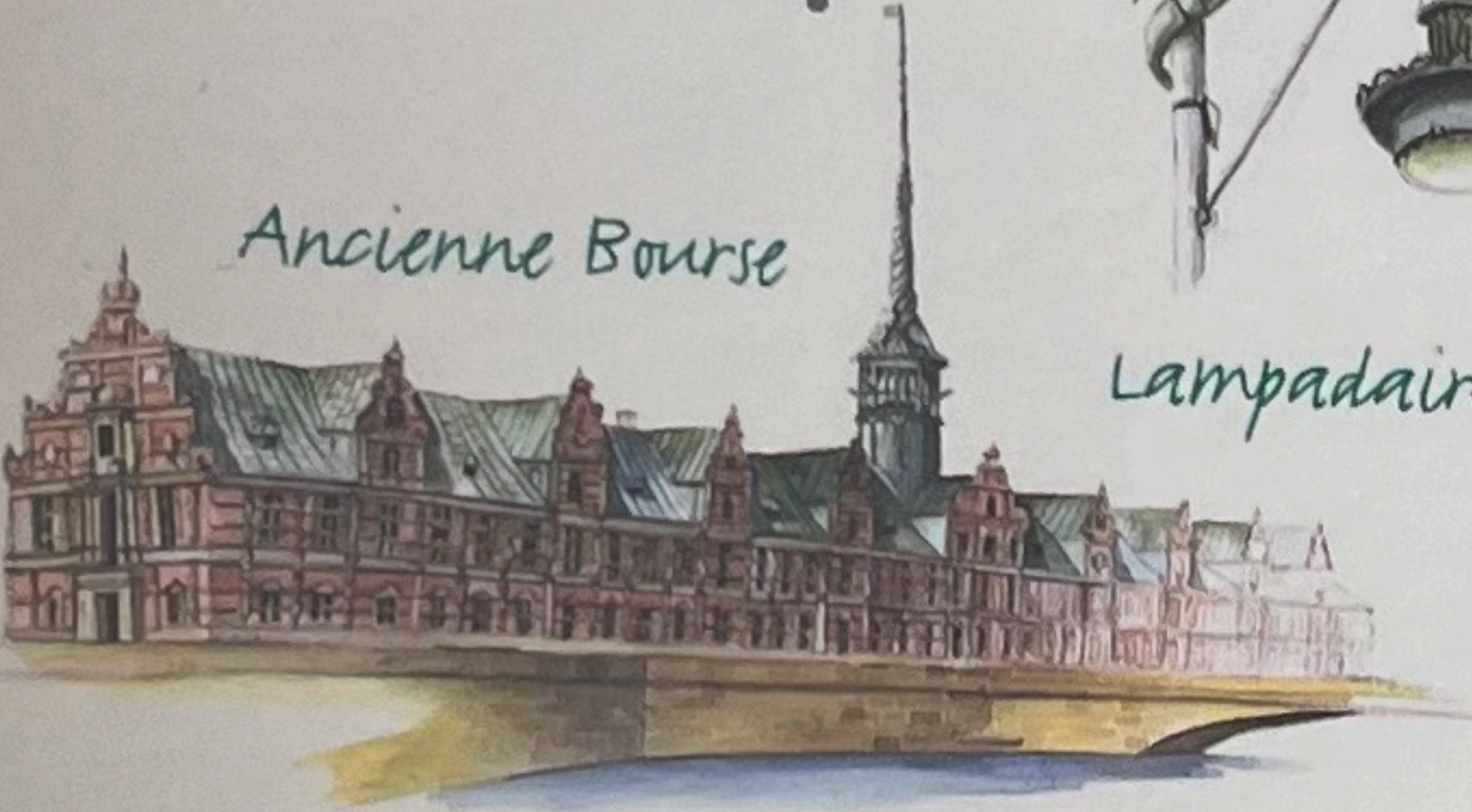
CAPITALES
EUROPÉENNES

Athènes



CAPITALES
EUROPÉENNES

Copenhague





2004



2006



2008

Notice à tirage limité - Ne peut être vendue

50 ans gravés dans l'histoire

Timbre en taille-douce :
Périgueux 1^{re} émission

Création :
Claude Jumelet
Henry Cheffer

Gravure :
Claude Jumelet
Claude Durrens



Le premier timbre taille-douce imprimé sur les presses de Boulazac en 1970 !

*Pour fêter les 50 ans de l'imprimerie, Philaposte réimprime
ce timbre-poste spécialement pour vous !*



Sous l'impulsion d'Yves Guéna, ministre des Postes et Télécommunications, un comité interministériel décide, le 23 février 1968, de transférer l'imprimerie du boulevard Brune à Paris, devenue exiguë, vers Périgueux, en Dordogne. La première pierre est posée en novembre 1968.

Le 15 juin 1970, Yves Guéna, inaugure l'imprimerie des timbres-poste et des valeurs fiduciaires (l'ITVF), à Boulazac.

A cette occasion, le premier timbre imprimé est une reprise de la République de Cheffer, dessinée par Henry Cheffer et gravé par Claude Durrens. Il est jumelé avec une vignette présentant l'événement avec le blason de la ville de Périgueux. Celle-ci, dessinée et gravée par Claude Jumelet, n'a pas valeur d'affranchissement.

Ce timbre-poste sera tiré à 20 millions d'exemplaires.



Gilles Livchitz

Directeur de Philaposte

Timbre République d'Henry Cheffer © ADAGP, Paris 2020.
Philaposte / 21 20 126 / © La Poste 2020



Dessinés par Louis Briat

Gravés en taille-douce
par Claude Jumelet

Format vertical 15 x 22

100 timbres à la feuille

Vente avec oblitération "Premier Jour"
le 21 mai 1990 à Paris

Vente générale le 21 mai 1990

La série des timbres-poste d'usage courant
a été créée pour faciliter l'affranchissement des correspondances
pour les usagers et pour les entreprises non dotées de machines à affranchir
ainsi que les bureaux de poste ne possédant pas de matériel d'affranchissement.

Au fil des ans, le nombre des valeurs a considérablement augmenté
bien que les établissements postaux se soient mécanisés
et que les décrets de taxe utilisent de moins en moins les centimes.

Il a donc paru opportun de réduire d'une façon notable les figurines en service.

Après une expérience positive menée dans trois départements
et à l'occasion de la commercialisation du timbre-poste "Marianne du Bicentenaire",
l'Administration a décidé de généraliser cette gamme réduite
en rénovant par la même occasion les couleurs actuelles.

Avec les 4 timbres-poste qui font l'objet d'une émission le 21 mai 1990,
la gamme, réduite à 11 valeurs, devient la suivante :

0,10 F, 0,20 F, 0,50 F, 1,00 F, 2,00 F, 2,10 F, 2,30 F, 3,20 F, 3,80 F, 5,00 F, 10,00 F.

Les anciennes valeurs encore disponibles du type "Liberté"
seront retirées de la vente d'ici la fin de l'année.