

Choube 1

**ETUDE DU 25 centimes
CÉRÈS de 1871
au Type I**

Type
I



Fleurons
normaux.

La Loi du 24 Août 1871 ayant modifié le tarif des lettres - jusqu'alors de 20 centimes - pour un poids de 10 grammes -, c'est le 5 Septembre 1871 que fût émis ce timbre.- Il comporte trois types qui diffèrent par l'aspect de leurs fleurons d'angles.-

Le type I fût imprimé à 6.000.000 d'exemplaires de 1871 à 1874, à l'aide de trois planches à l'effigie républicaine de 1850, au type Cérès.-

Les planches de timbres comprenaient deux panneaux de 150 timbres - 10 en largeur et 15 en hauteur -- Le panneau est constitué à partir du poinçon de l'artiste par 150 clichés reproduits mécaniquement et accolés, formant monobloc.- Lors de la fabrication des clichés, puis lors de l'impression, certains défauts apparaissent et s'accroissent : cassures des filets, empâtement des caractères, petits points parasites, etc...- Ces défauts se trouvent à chaque feuille, toujours au même endroit.-

La reconstruction des planches ou planchage consiste donc à retrouver ces défauts constants et les classer à leur emplacement initial.- Pour ce faire, il s'agit de repérer les défauts, découvrir ceux qui sont absolument identiques, et ensuite, à l'aide de paires, bandes et blocs - surtout ceux qui comportent un bord de feuille -, on arrive petit à petit à trouver l'emplacement de ce défaut dans la planche.-

A partir de 1874, les planches furent composées de clichés mobiles, pour leur majeure partie.- Pour éviter le rebut de feuilles entières, M. HULOT essaya de remplacer, sur le galvano lui-même, les clichés endommagés.- La première de ces réparations fût exécutée en 1872 sur le galvano de droite de la planche I, pour remplacer la case I28 victime d'une grave exfoliation et imprimant la variété dite "grande tâche de Juin".-

Un peu plus tard en 1873, pendant le tirage de la planche A 2, la rangée inférieure du galvano fût accidentée gravement.- A la suite d'un essai de réparation qui ne donna pas satisfaction, cette bande fût finalement détachée et remplacée par une bande horizontale de dix clichés nouveaux./.-

Type
II



Triangle
à côté du
fleuron N.E
et point

sous la branche S.O du
fleuron S.E.

Type
III



Point dans
la branche
N.O du fleu-
ron N.O et

deux points dans les bran-
ches N.O-N.E du fleuron N.E.

ETUDE DU 25 centimes
CÉRÈS de 1871
au Type I

= NOMENCLATURE DU 25 CENTIMES CERES =



L'effigie de Cérés, le profil tourné vers la gauche, est inscrite dans le médaillon (I) limité par une double circonférence perlée/.-

On distinguera:

- les perles régulièrement espacées (2) au nombre de 97.-
- le cercle intérieur (3).-
- Le cercle extérieur (4) et son ombre (5).-

Le médaillon est placé sur un rectangle dont les quatre écoinçons (6) ou imbriquements sont constitués par des lignes verticales parallèles plus ou moins ondulées (7).- Dans les interlignes se trouve un semis de petits points régulièrement espacés.-

Ce rectangle est entouré d'un dispositif ornemental rectangulaire composé de quatre fleurons carrés (8) placés aux quatre angles du timbre et encadrant le cartouche supérieur rectangulaire (9) portant la légende: REPUB. FRANC., le cartouche inférieur rectangulaire (10) portant la légende: 25.C. POSTES 25.C. et deux cartouches verticaux latéraux (II) dans lesquels sont inscrits quatre tfonçons de grecques (I2) qu'on appellera:

- Grecque supérieure gauche ou grecque N.O.
- Grecque inférieure gauche ou grecque S.O.
- Grecque supérieure droite ou grecque N.E.
- Grecque inférieure droite ou grecque S.E.

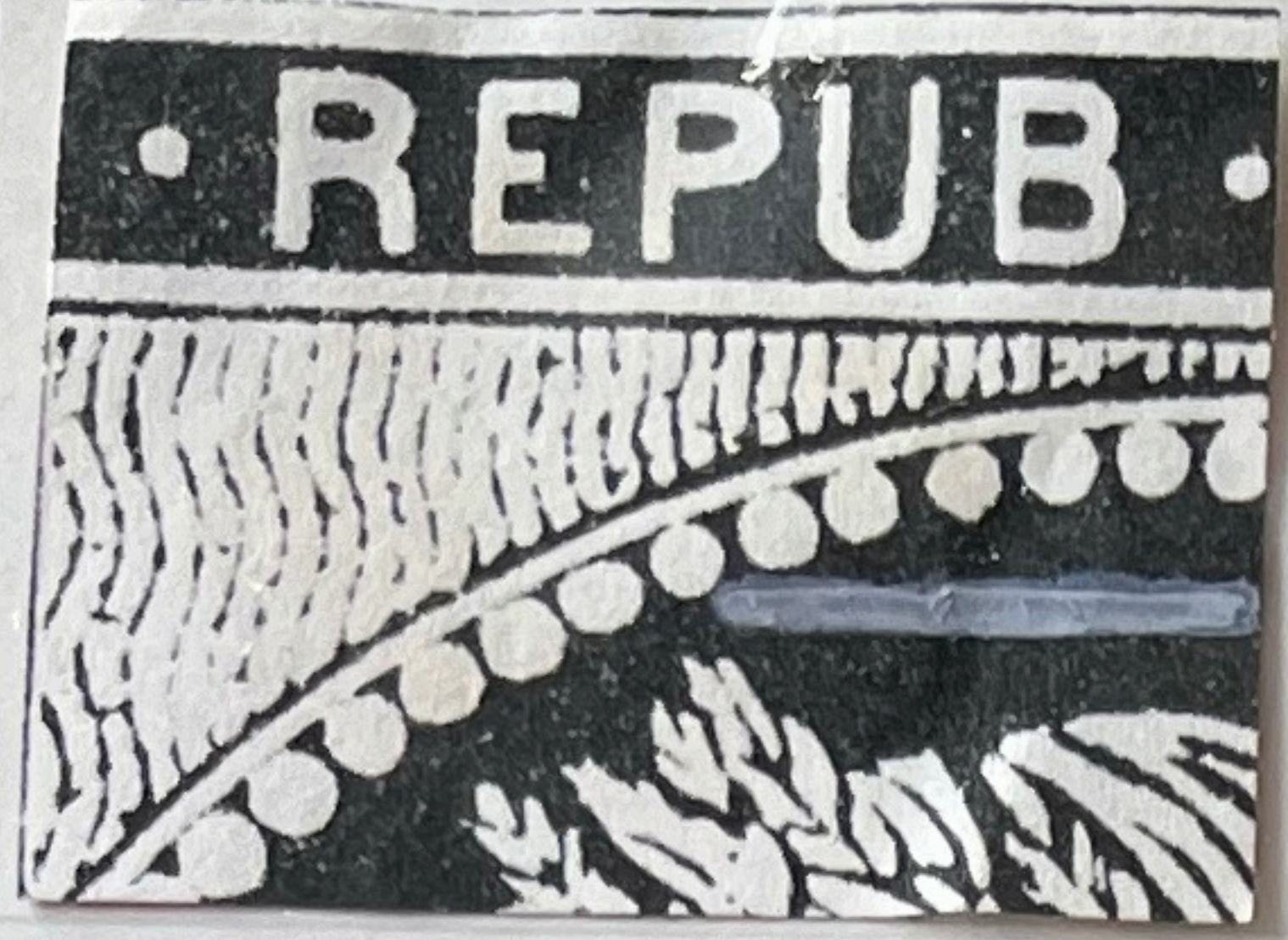
Enfin tout l'ensemble est limité par les quatre filets d'encadrement (I3) laissant entre eux et les cartouches le cadre extérieur blanc (I4)

L'intervalle blanc existant entre les cartouches et le rectangle des imbriquements est désigné sous le nom de cadre intérieur blanc (I5)./.-

ETUDE DU 25 centimes

CÉRÈS de 1871

au Type I



Ligne blanche horizontale.



Rayure courbe



Perles soudées



E.S. trop blancs



Défaut dans les ombres



Lèvre inférieure pointue



Rentrant filet vertical



Filet médaillon aminci



Fleuron tronque



Tache blanche dans la chevelure



Deux points blancs



Filet cassé

Perles soudées



Tache floue

Tache blanche



Imbriquement cassé



Petit point blanc



ETUDE DU 25 centimes
CÉRÈS de 1871

Type I



E.P. amincis



Défaut blanc



Petite encoche



Filets défectueux



Points blancs devant le visage



Tache blanche au menton



Légère rayure horizontale



Perles soudées



Cassure ombre séparant les 2 lobes.



Gros défauts blancs dans les mèches.



4ème perle trop blanche



Tache floue derrière la tête



Cassure de la grecque



Tache floue imbriqués.

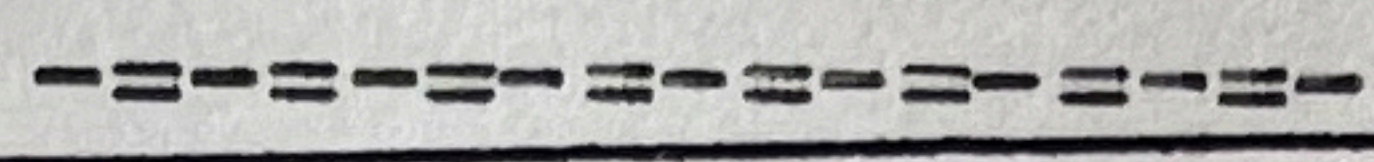


LA PLANCHE I

Les timbres imprimés sur la planche I se caractérisent par une nuance uniforme.- Les imbriquements sont exactement de la même nuance que le reste du timbre.-

Sur de nombreux timbres les filets d'encadrement supérieurs et inférieurs deviennent plus ou moins foncés ; quelquefois ils sont d'un beau bleu-noir.- Ils se dédoublent ensuite sous l'effet de l'écrasement du métal du galvano ; le filet se rompt dans le sens de la longueur en donnant deux filets qui s'éloignent de plus en plus l'un de l'autre au cours du tirage.-

Les principaux défauts caractéristiques de cette planche sont des taches blanches plus ou moins étendues qui apparaissent sur les grecques, les lettres et le médaillon, et qui disparaissent peu à peu au cours du tirage./.-



4 G I



114 G I

LE PANNEAU G1.

Le panneau de gauche, le panneau G1, est caractérisé par le tête-bêche à la case I31.-

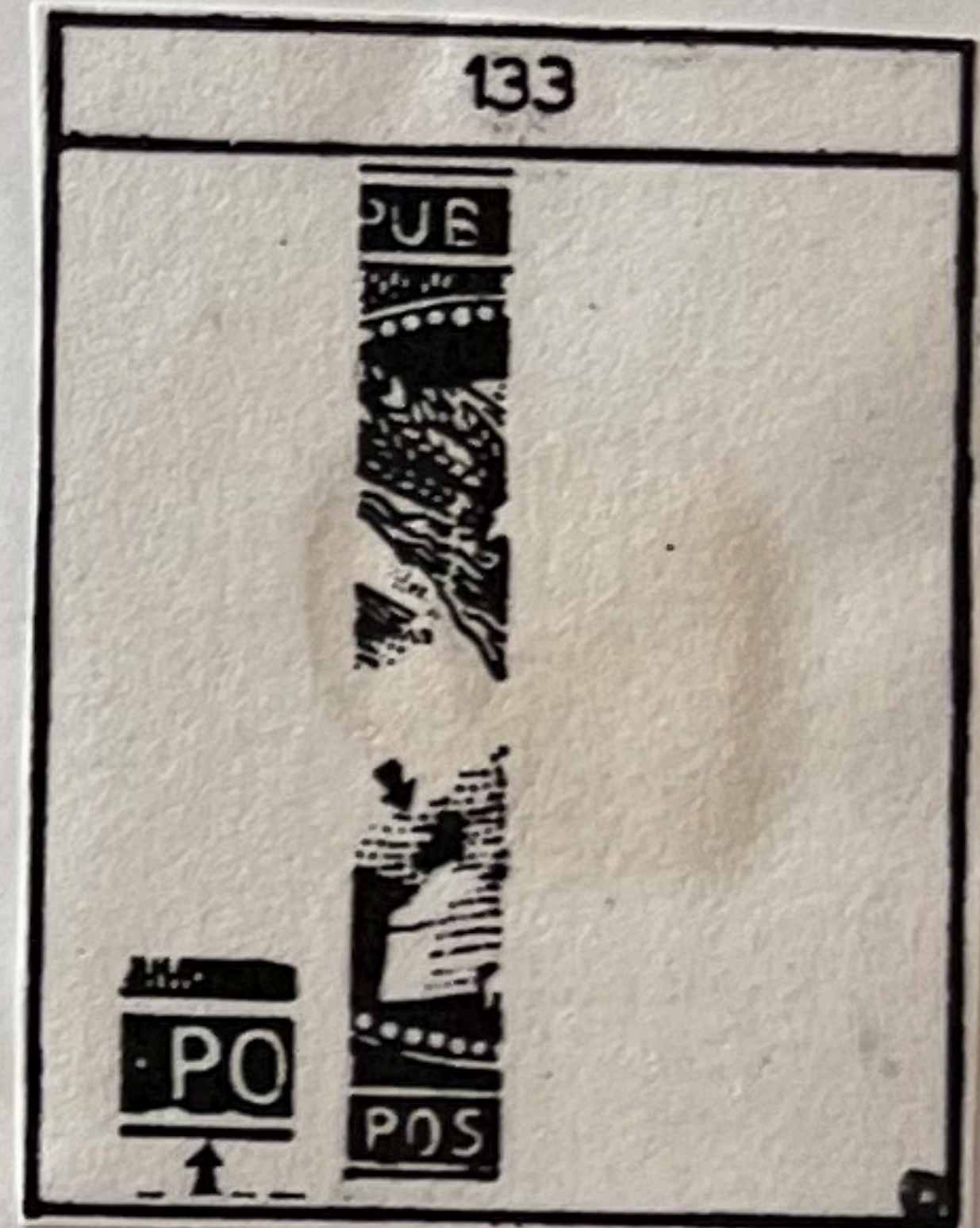
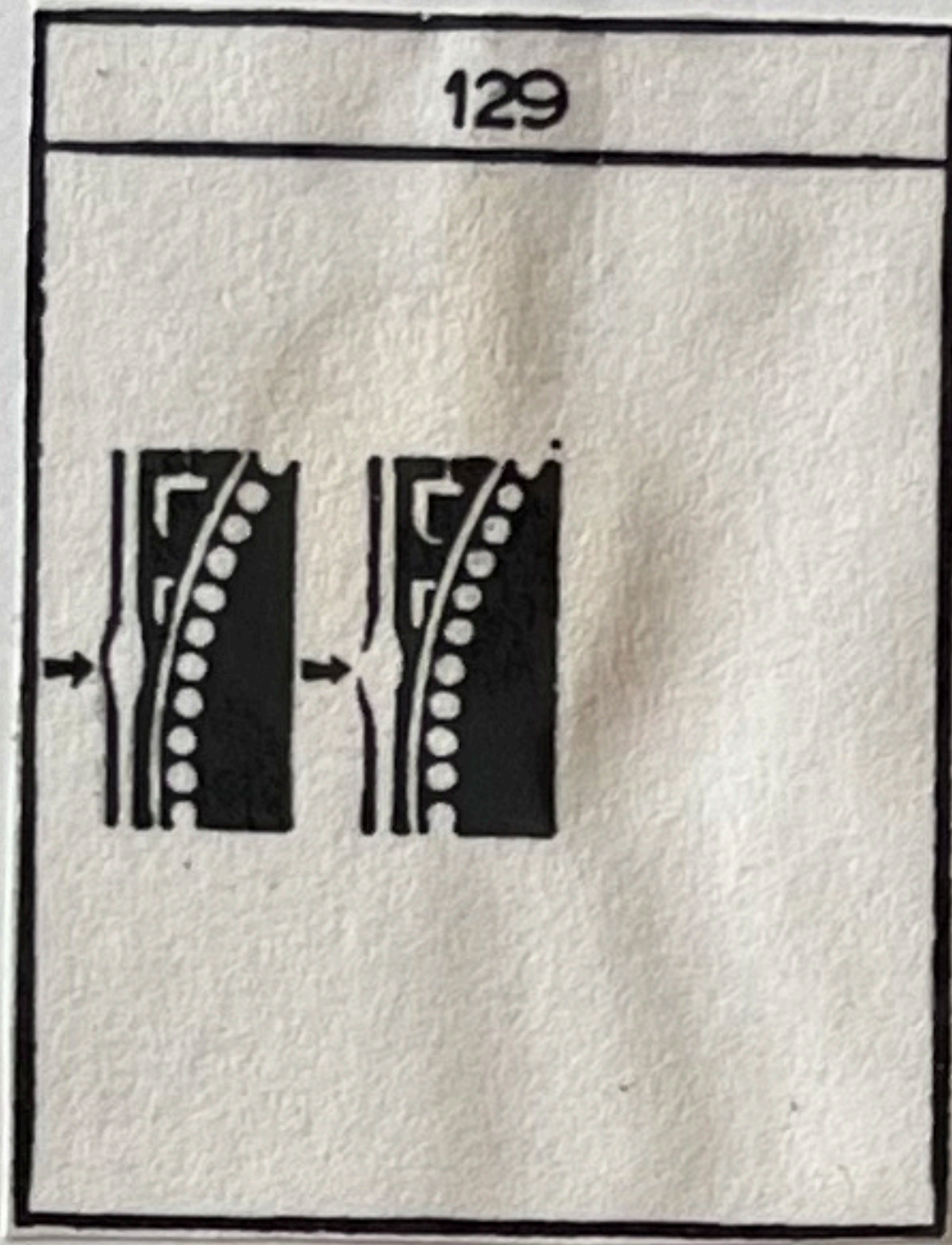
Il présente en outre beaucoup d'exemplaires avec les filets dédoublés.-

Le panneau G1 est complètement reconstitué.-

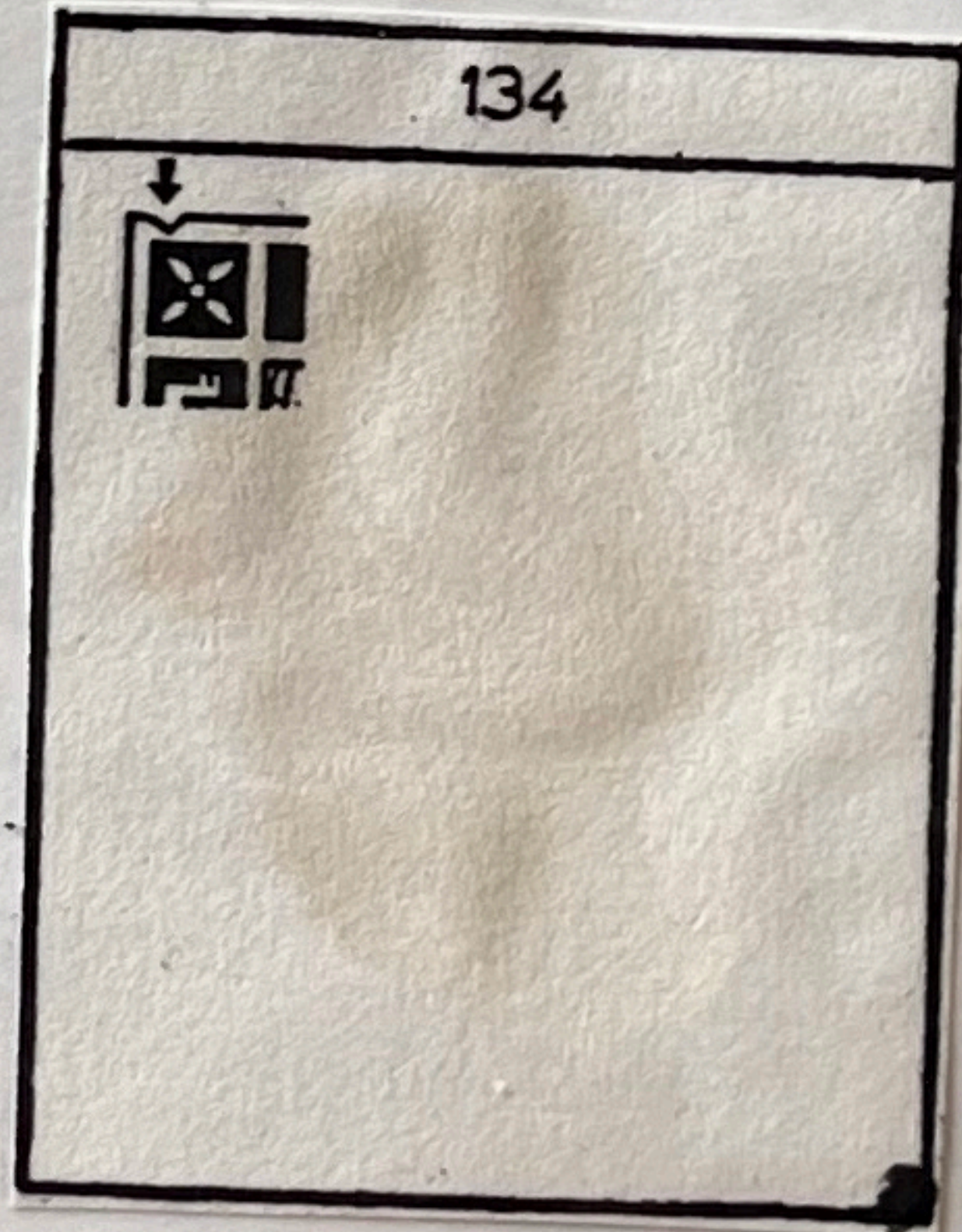
Il comporte à la fin du tirage dix timbres sans défauts, c'est-à-dire dix Zéros.- Et en Janvier 1976, il n'en restait plus que sept à classer./.-



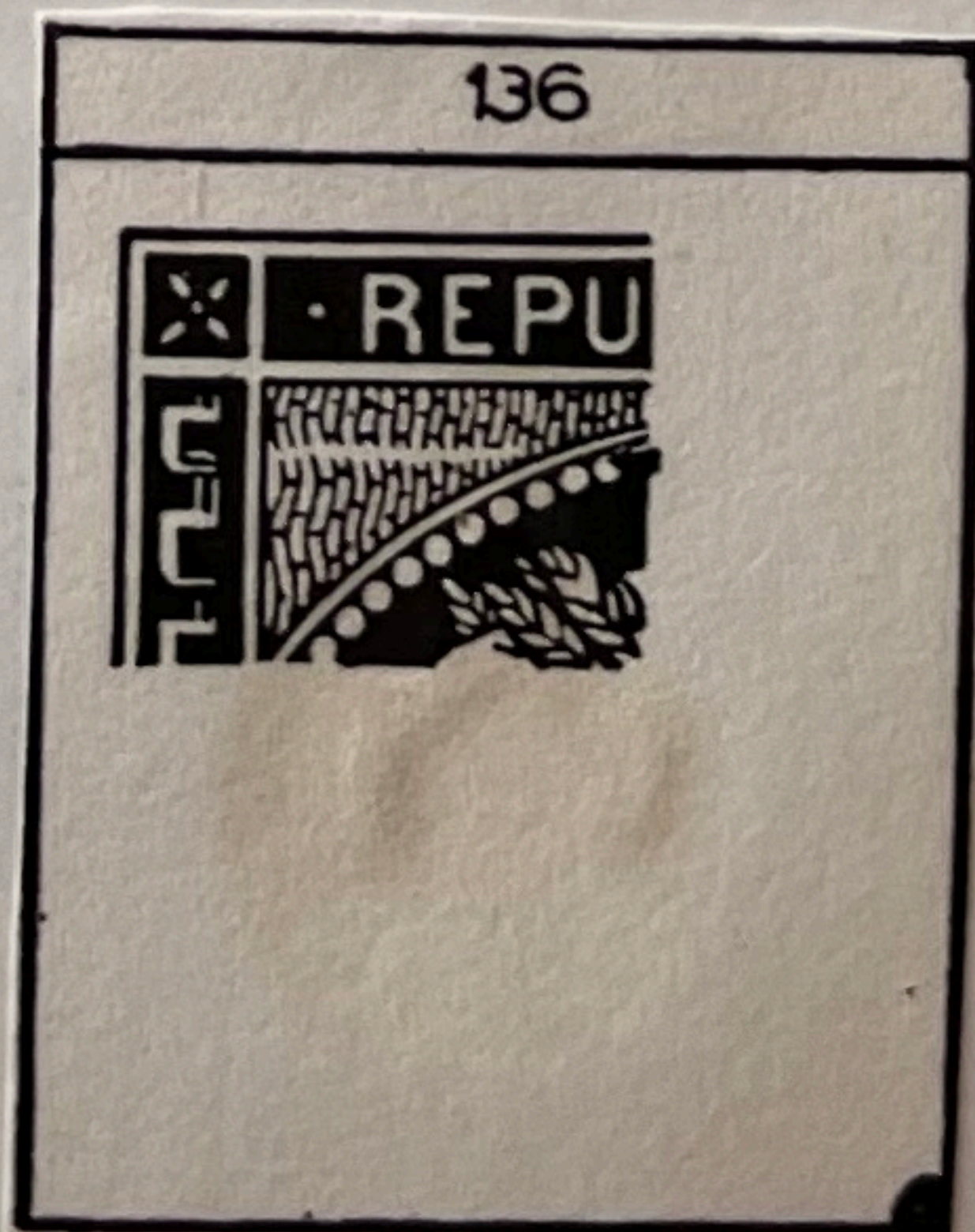
I08 G I
Zéro



II8 G I



I28 G I
Zéro



ETUDE DU 25 centimes
CÉRÈS de 1871
au Type I

PLANCHE 1

· PANNEAU G 1 ·

haut



I



2



3



4



5



II



I2



I3



I5



2I



22



23



24



25



3I



32



33



34



35



4I



42



43



44



45

ETUDE DU 25 centimes
CÉRÈS de 1871
au Type I

PLANCHE I

PANNEAU GI

haut



6



7



8
Zéro



9

10



16



17



18



19



20



26



27



28



29



30



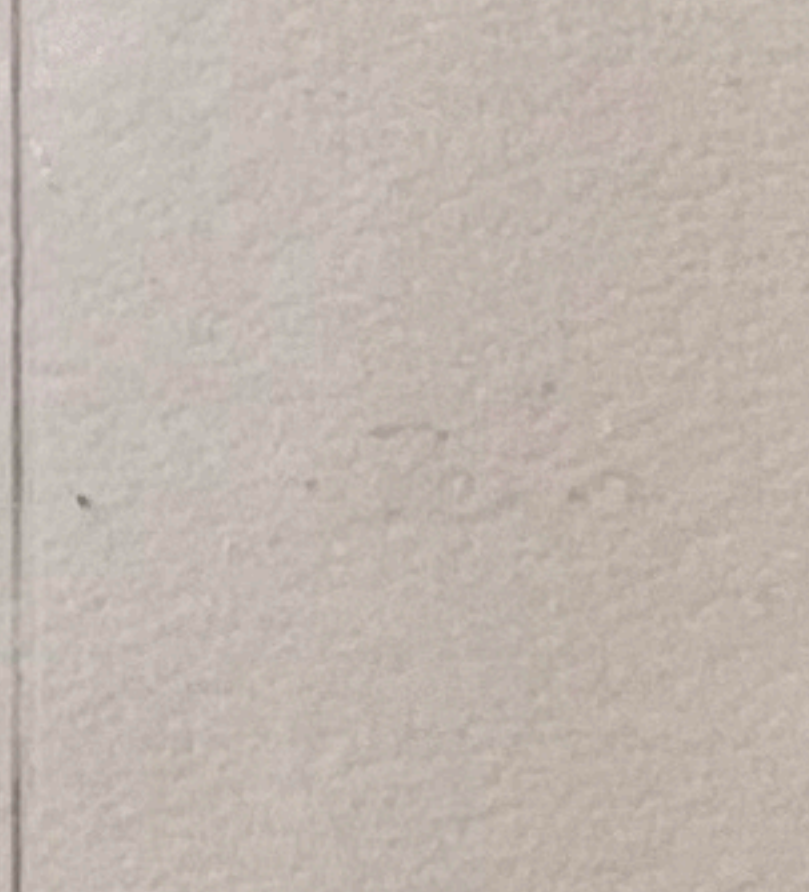
36



37



38



39
Zéro



40



46



47



48



49



50

ETUDE DU 25 centimes
CÉRÈS de 1871
au Type I

PLANCHE I

PANNEAU 01

Centre



51



52



53



54



55



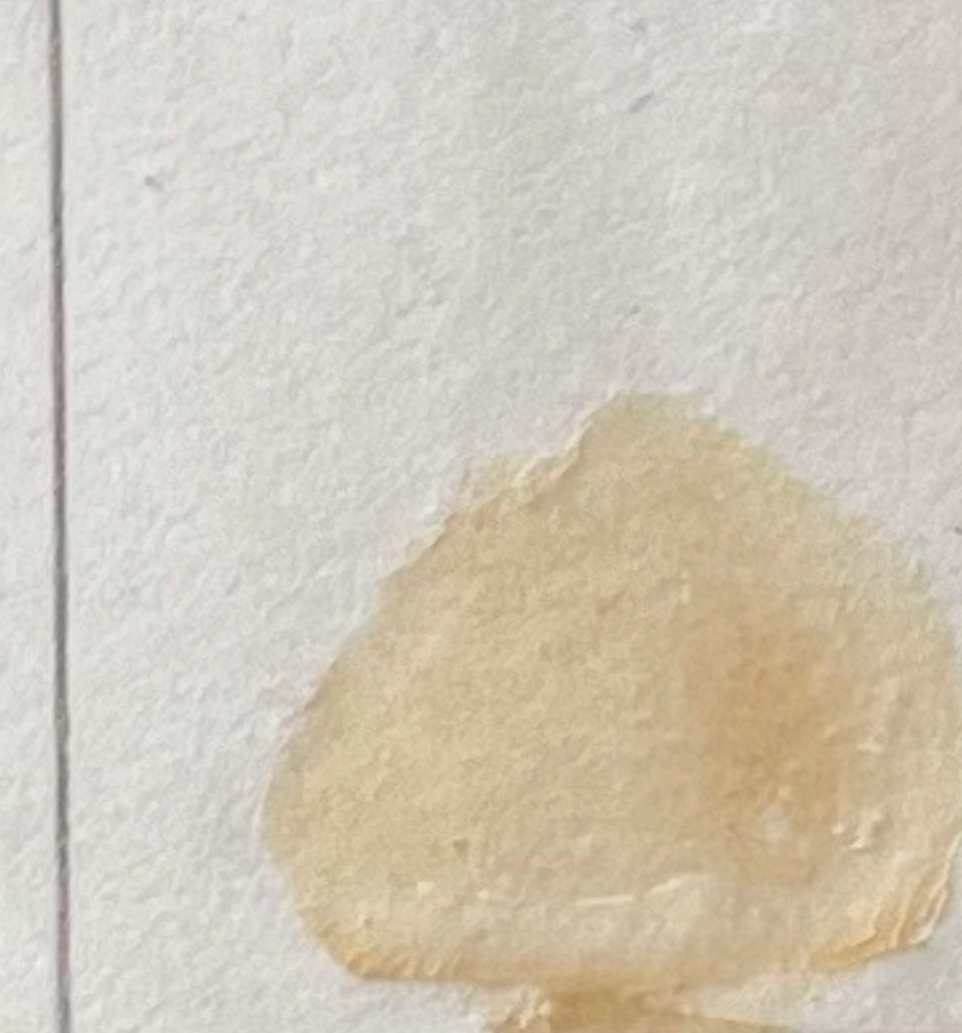
61



62



63



64



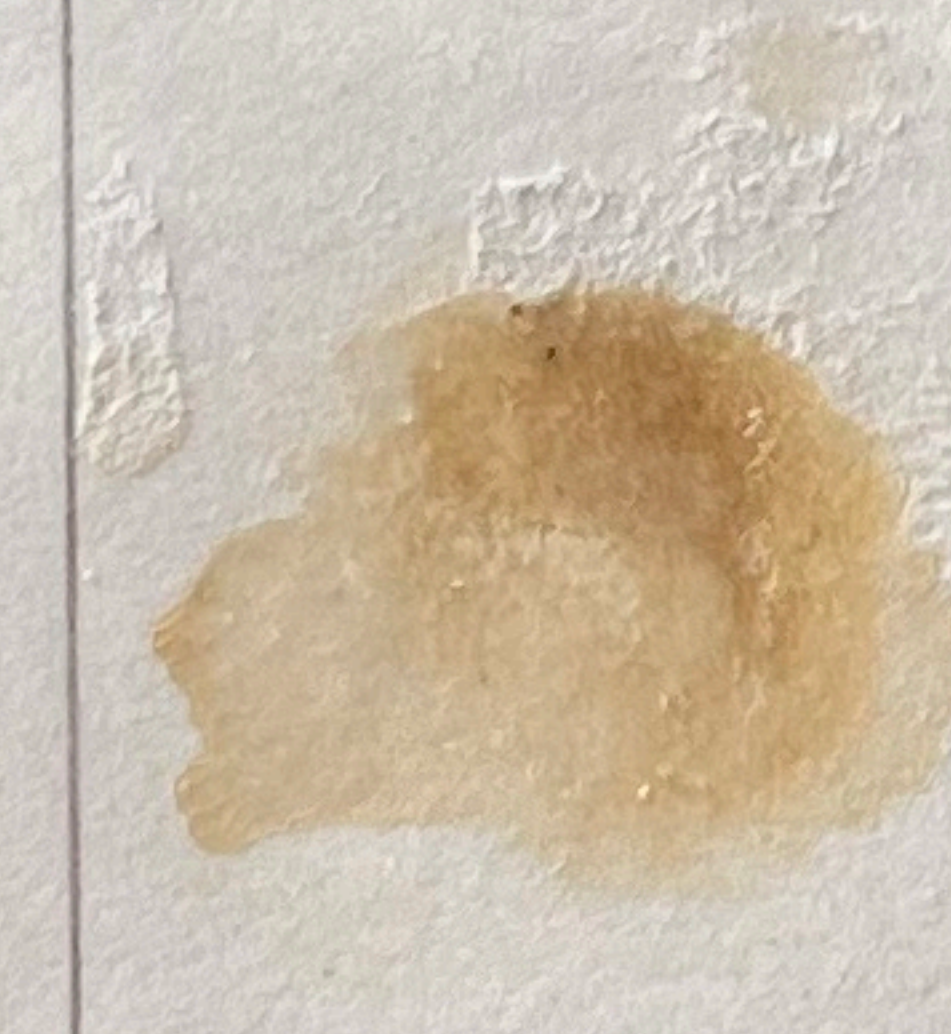
65



71



72



73



74



75



81



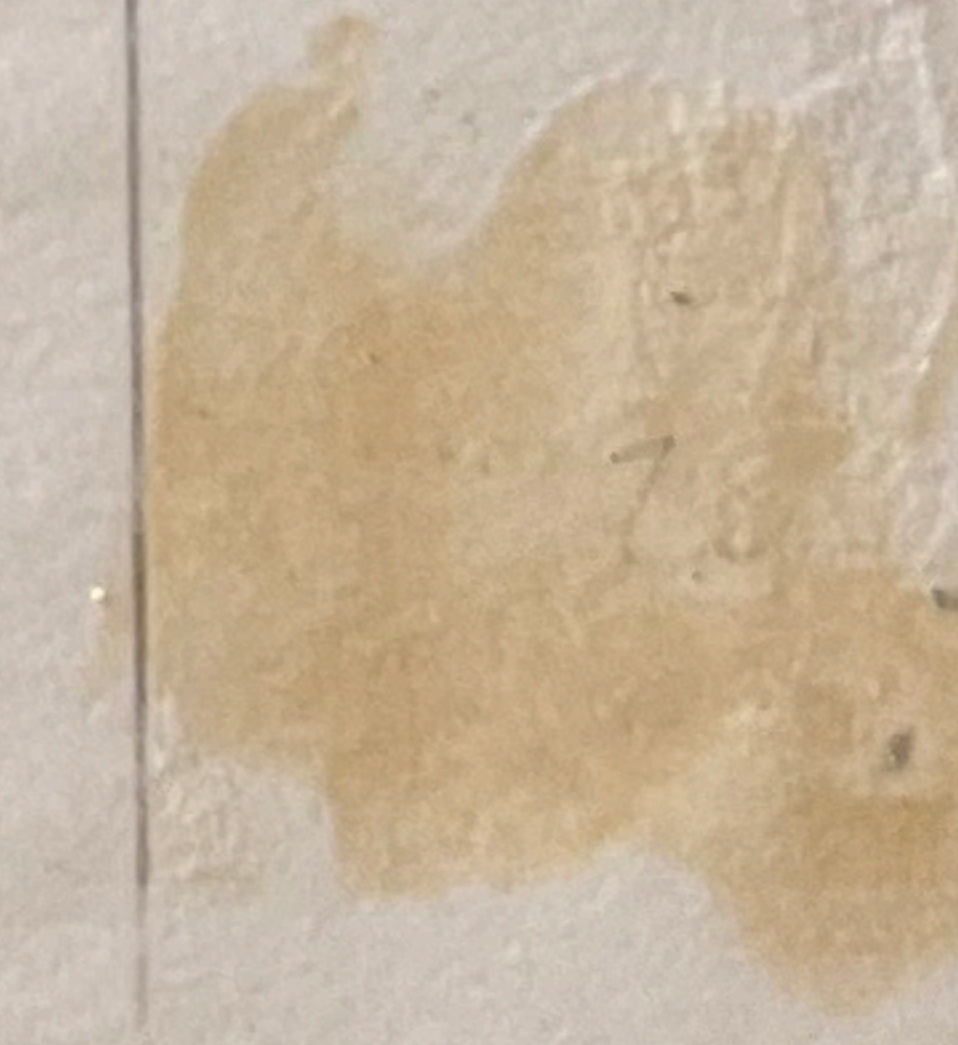
82



83



84



85
Zéro



91



92



93



94



95

ETUDE DU 25 centimes
CÉRÈS de 1871
au Type I

PLANCHE 1

PANNEAU G1

centre

| | | | | |
|---|---|--|---|---|
|  |  |  |  |  |
| 56 | 57 | 58 | 59 Zéro | 60 Ex-Zéro |
|  |  |  |  |  |
| 66 | 67 | 68 | 69 | 70 |
|  |  |  |  |  |
| 76 | 77 | 78 | 79 | 80 Ex-Zéro |
|  |  |  |  |  |
| 86 | 87 | 88 | 89 | 90 |
|  |  |  |  |  |
| 96 | 97 | 98 | 99 | 100 Ex-Zéro |

ETUDE DU 25 centimes
CÉRÈS de 1871
au Type I

PLANCHE I

PANNEAU G1

bas



I01



I02



I03



I04



I05



III



II2



II3



II4



II5



I21



I22



I23



I24



I25



I31



I32



I33



I34



I35



I41



I42



I43



I44



I45

ETUDE DU 25 centimes
CÉRÈS de 1871
au Type I

12

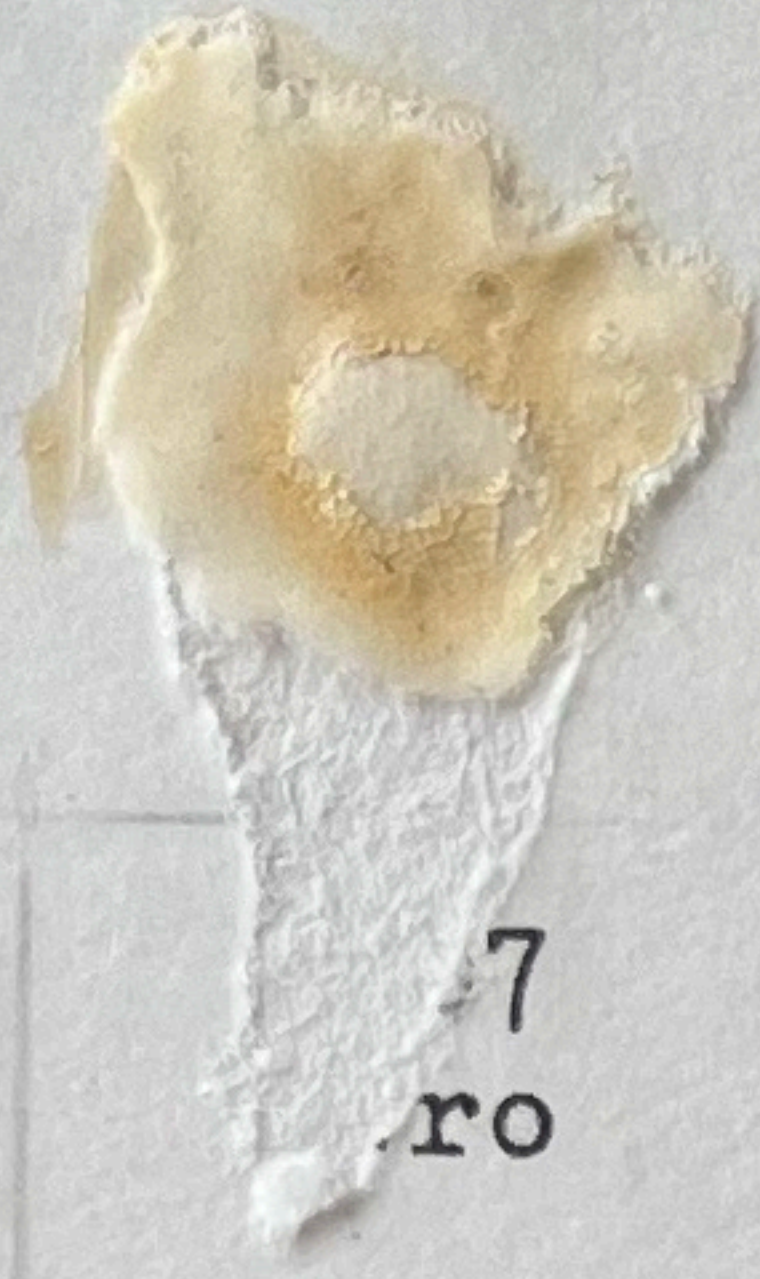
PLANCHE 1

PANNEAU G 1

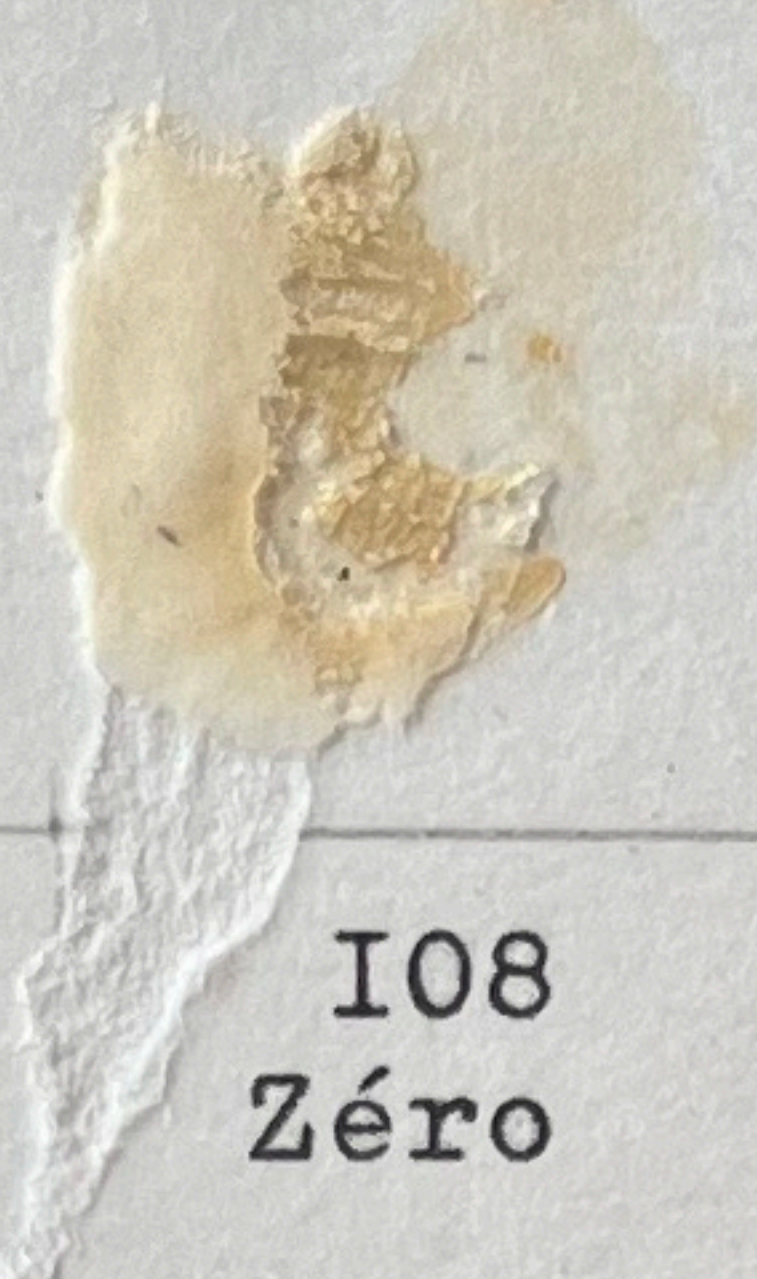
bas



I06



I07
ro



I08
Zéro



I09



I10



I17



I18



I19



I20



I26



I27



I28
Zéro



I29



I30



I36



I37



I38



I39



I40



I46



I47



I48



I49



I50

PLANCHE 1

‘ PANNEAU D I ,

Le panneau de droite, le panneau D I, est caractérisé par de nombreux dédoublements du filet inférieur.-

C'est à la case I28 DI que se rencontre la fameuse grande tache blanche sur FRANC., dont le cliché très abîmé et irréparable fut enlevé et remplacé par un autre cliché.- La grande tache blanche est rare.-

Le panneau DI est reconstitué entièrement.-

En 1976, les timbres sans défaut de ce panneau, c'est-à-dire les zéros, n'étaient plus qu'au nombre de 12./.-



7 D I - 1er Etat - Filet intérieur cassé du dessous de la barre verticale de l' E jusqu'au-dessous de l'extrémité droite de cette lettre.- La partie droite du cartouche de la grecque supérieure droite est légèrement échancrée à hauteur du 1er élément vertical droit de celle-ci.-



30 D I. - A partir du P de REPUB, toute la partie droite du filet supérieur est bleu foncé.- Il montre plusieurs points bleus au-dessus du fleuron N.E.- Le cartouche supérieur montre un éclat au-dessus de l' R de REPUB.-

ETUDE DU 25 centimes
CÉRÈS de 1871
au Type I

PLANCHE 1

PANNEAU D 1

haut



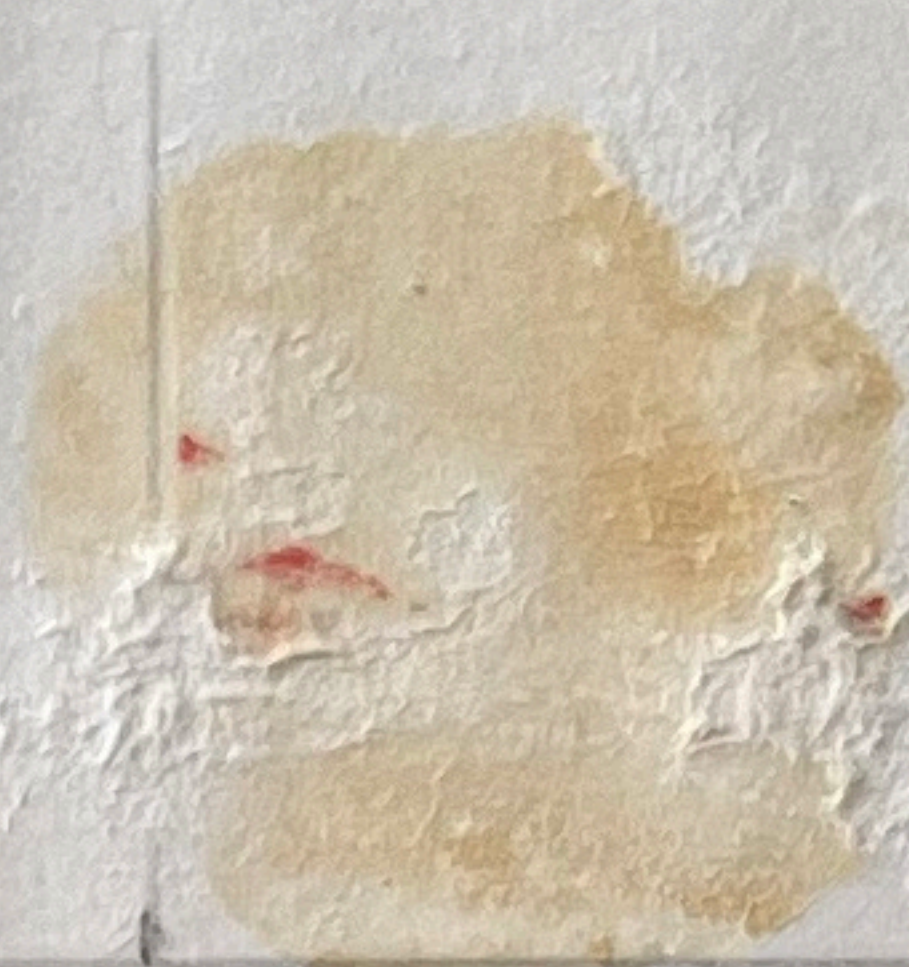
I



2



3



4



5
Zéro



II
Zéro



I2



I3



I4
Ex-Zéro



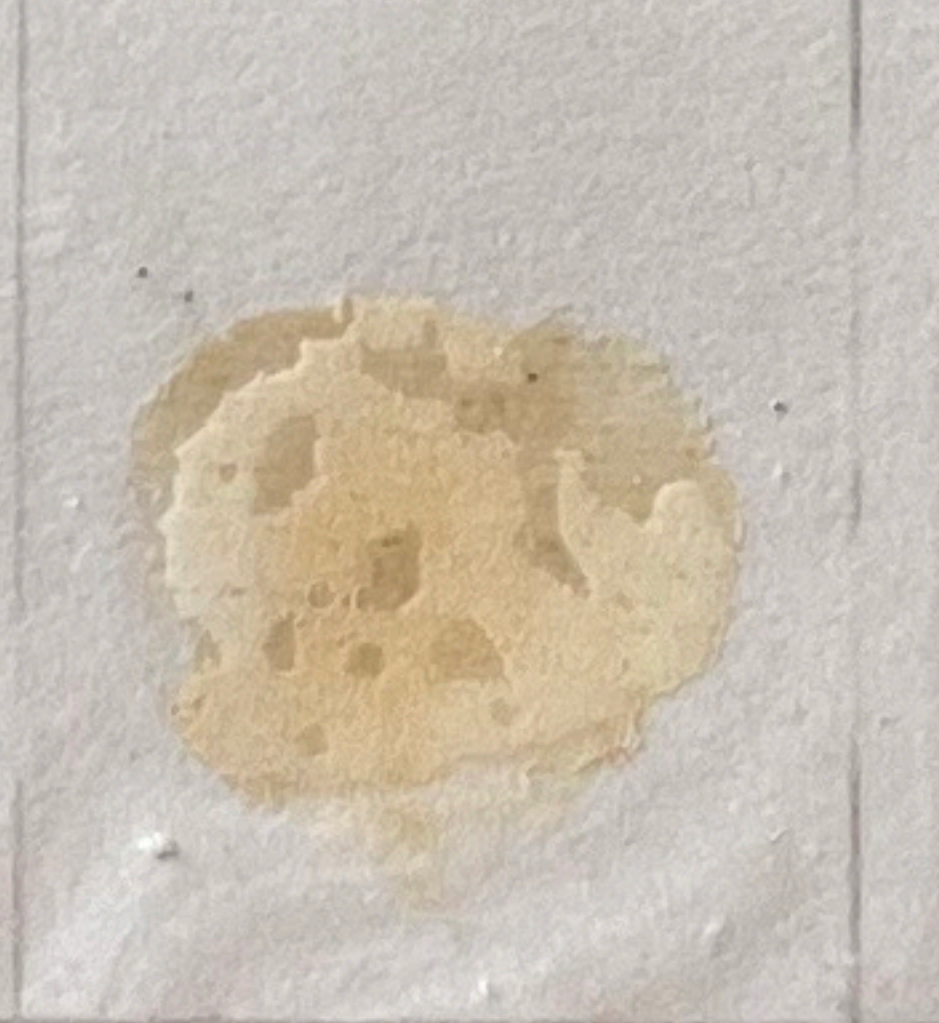
I5
Ex-Zéro



2I



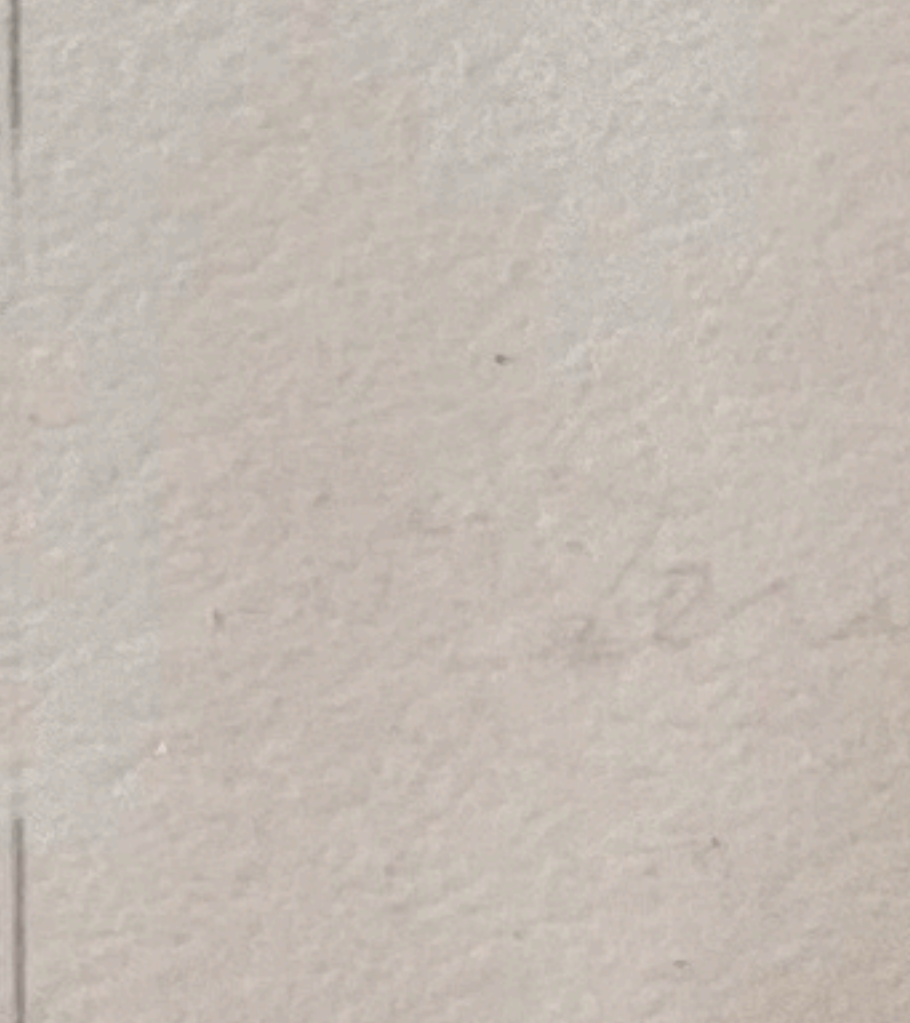
22



23



24
Zéro



25
Zéro



3I



32



33



34



35



4I



42



43



44

45

PLANCHE 1

PANNEAU D 1

haut



6



7



8



9



10



16



17

18
Zéro



19



20
Ex-Zéro



26



27



28



29



30

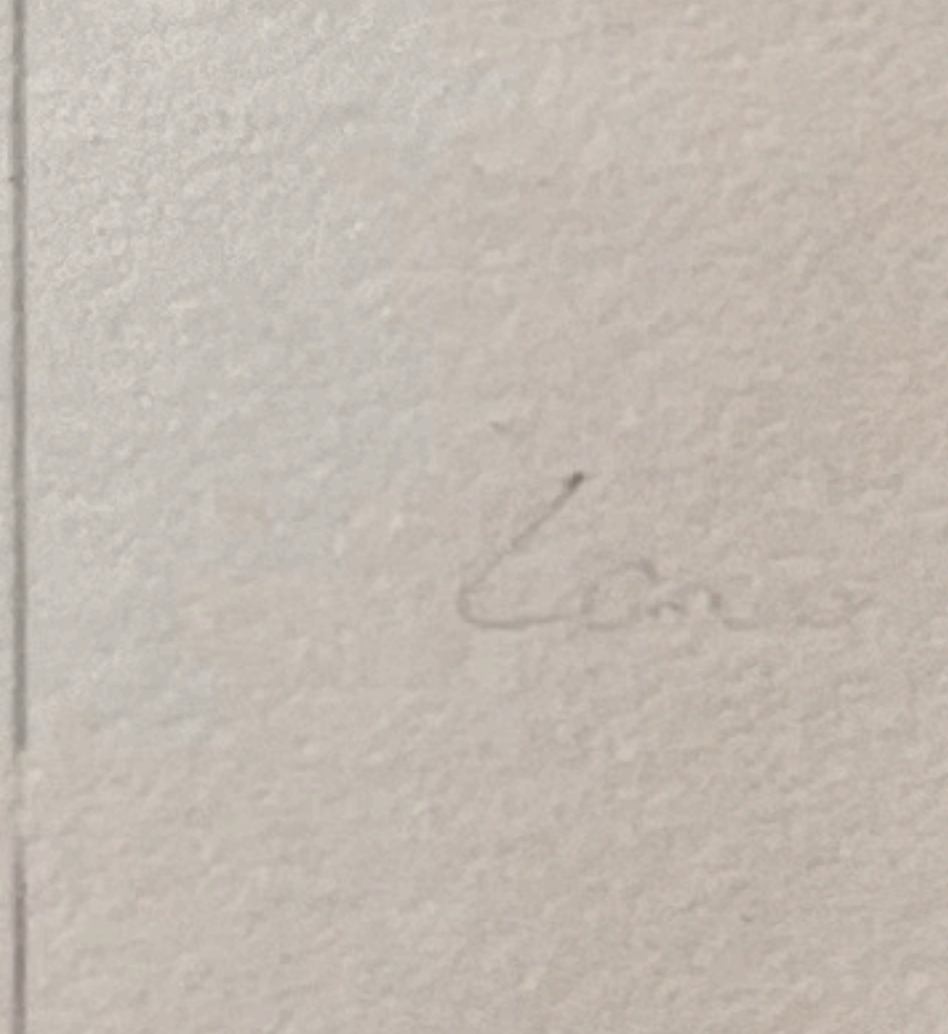


36
Zéro



37

38



39
Zéro



40
Zéro



46



47



48



49



50

PLANCHE 1

- PANNEAU D 1 -

centré



51



52



53



55



61



62
Ex-Zéro



64



65



71



72



74



75



81



82



83



84



85



91



92



94



95

93

ETUDE DU 25 centimes
CÉRÈS de 1871
au Type I

17

PLANCHE 1

- PANNEAU D1 -

Centre



56



57



58



59



60



66



68



69



70



76



77
Ex-Zéro



78



79



80



86



87



88



89



90



96



97



98



99



100

ETUDE DU 25 centimes
CÉRÈS de 1871
au Type I

PLANCHE 1

• P A N N E A U D I •

bas



I01



I02



I03



I04



I05
Zéro



III



II2



II3



II4



II5



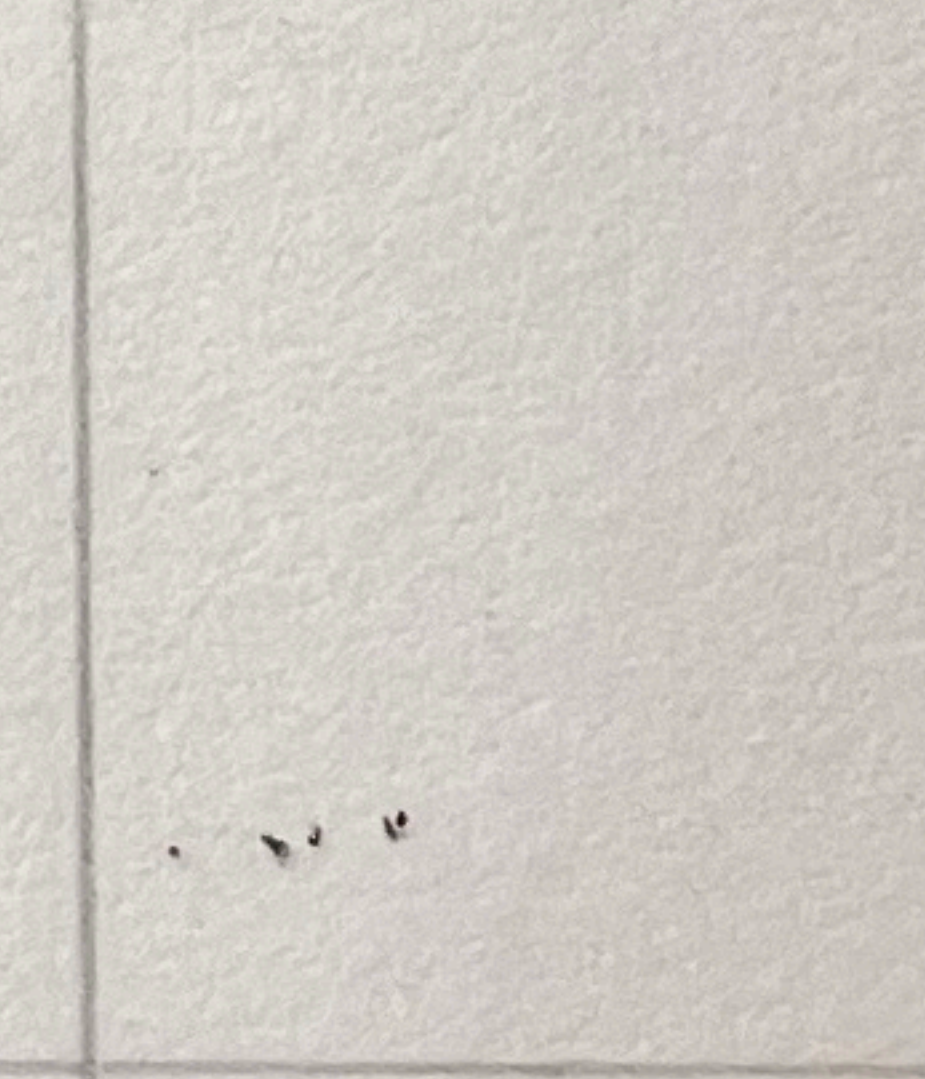
I21



I22



I23



I24



I25



I31



I32



I33



I34



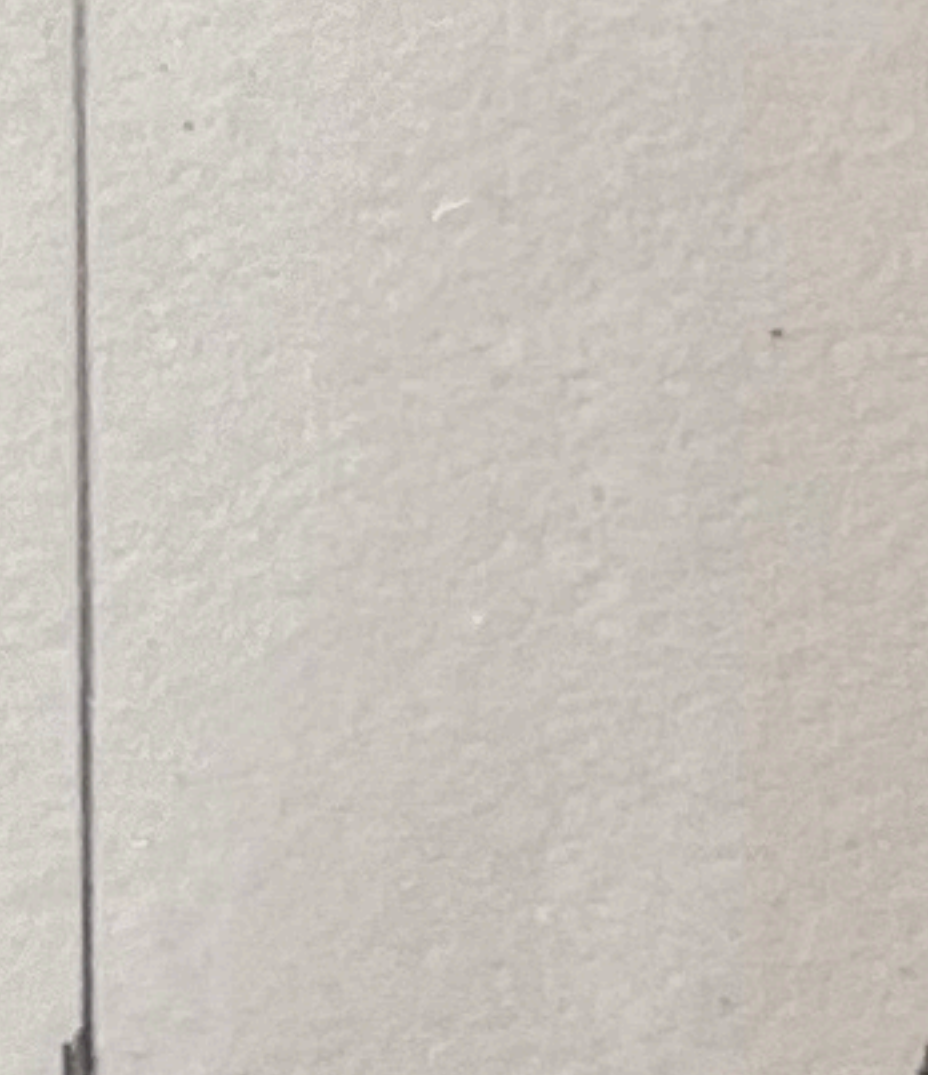
I35



I41



I42



I43



I44



I45

PLANCHE 1

PANNEAU B1

bas



I06



I07



I08



I10



II6



II7



II8



II9



I20



I26



I27



I29



I30



I36



I37



I38



I39



I40



I46



I47



I48



I49



I50

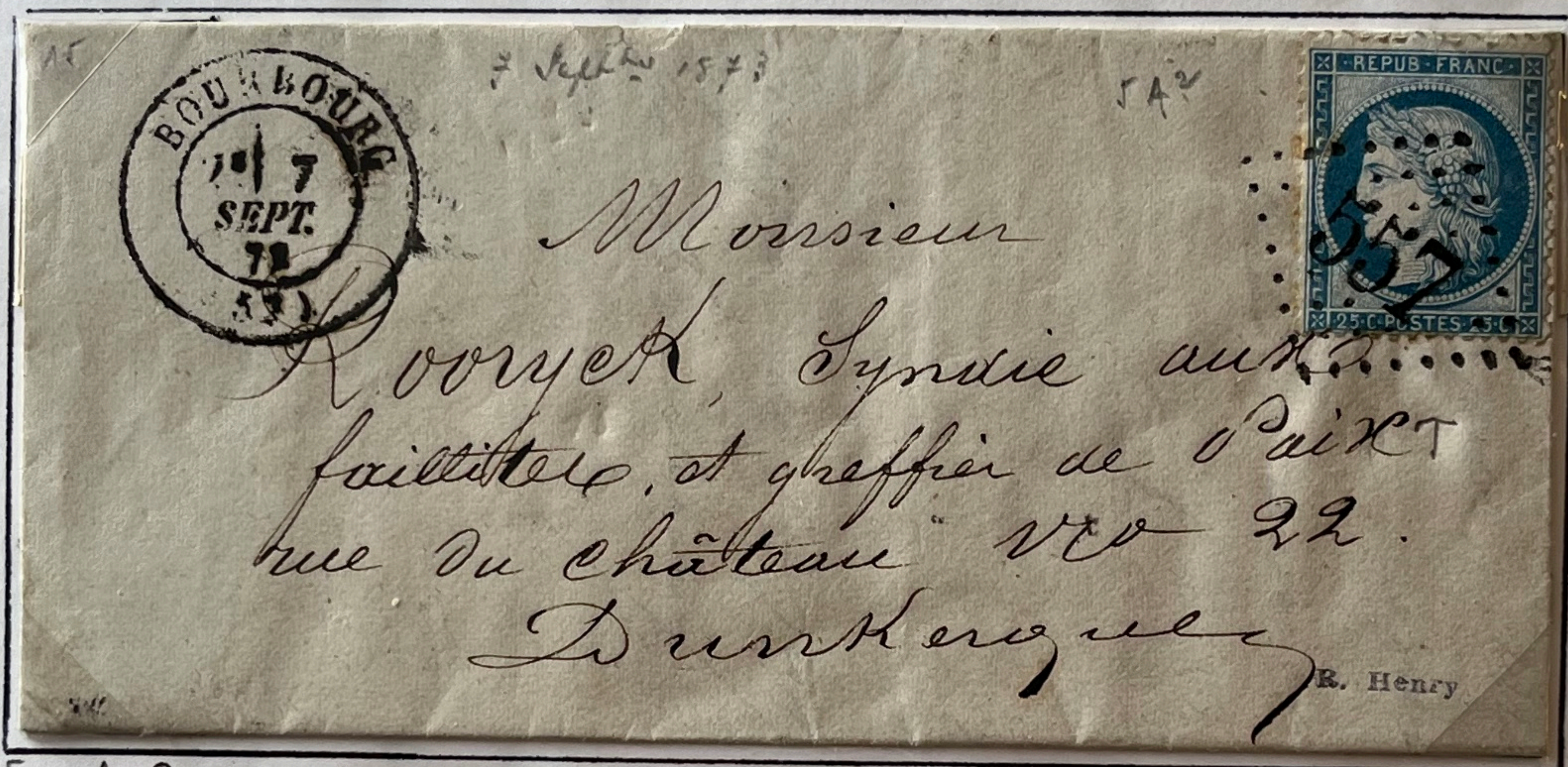
- LA PLANCHE 2 -

Comme la planche I, la planche 2 fût préparée par HULO Ten 1850, mais elle ne fut pas mise en service pour l'impression des timbres de cette émission. - Au point de vue nuances et impression, elle a donné au début des exemplaires qui ressemblent beaucoup à ceux de la première planche : même aspect général, même teinte uniforme de tout le timbre. -

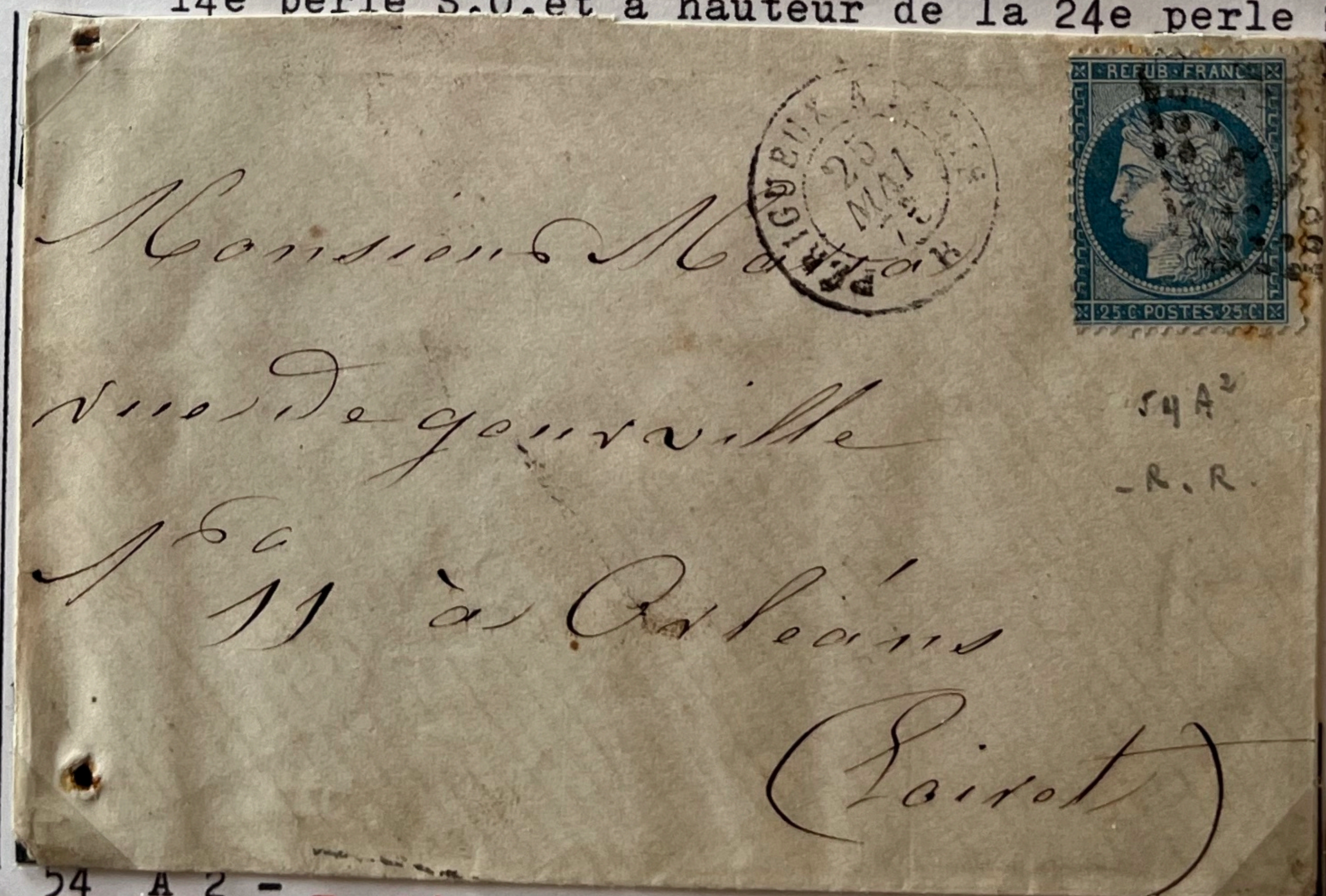
Les imbriquements ne montrent aucune partie blanche ni aucune trace de faiblesse. - Les filets d'encadrement présentent, eux aussi, peu de cassures. -

L'étude des timbres coins de feuille ainsi que la comparaison des timbres bords de feuille à droite et à gauche permettent de démontrer que les deux panneaux de cette planche servirent tantôt comme panneau de droite, tantôt comme panneau de gauche; c'est pourquoi les initiales G et D (gauche et droite) de la planche I ont été remplacé ici par A et D. -

Ces deux panneaux montrent au début peu de défauts. /.-



5 A 2 - Le filet vertical gauche montre un amas de couleur à hauteur du 8e élément horizontal de la grecque supérieure gauche et un point blanc devant la pointe du nez au-dessus de la 14e perle S.O. et à hauteur de la 24e perle S.O. -



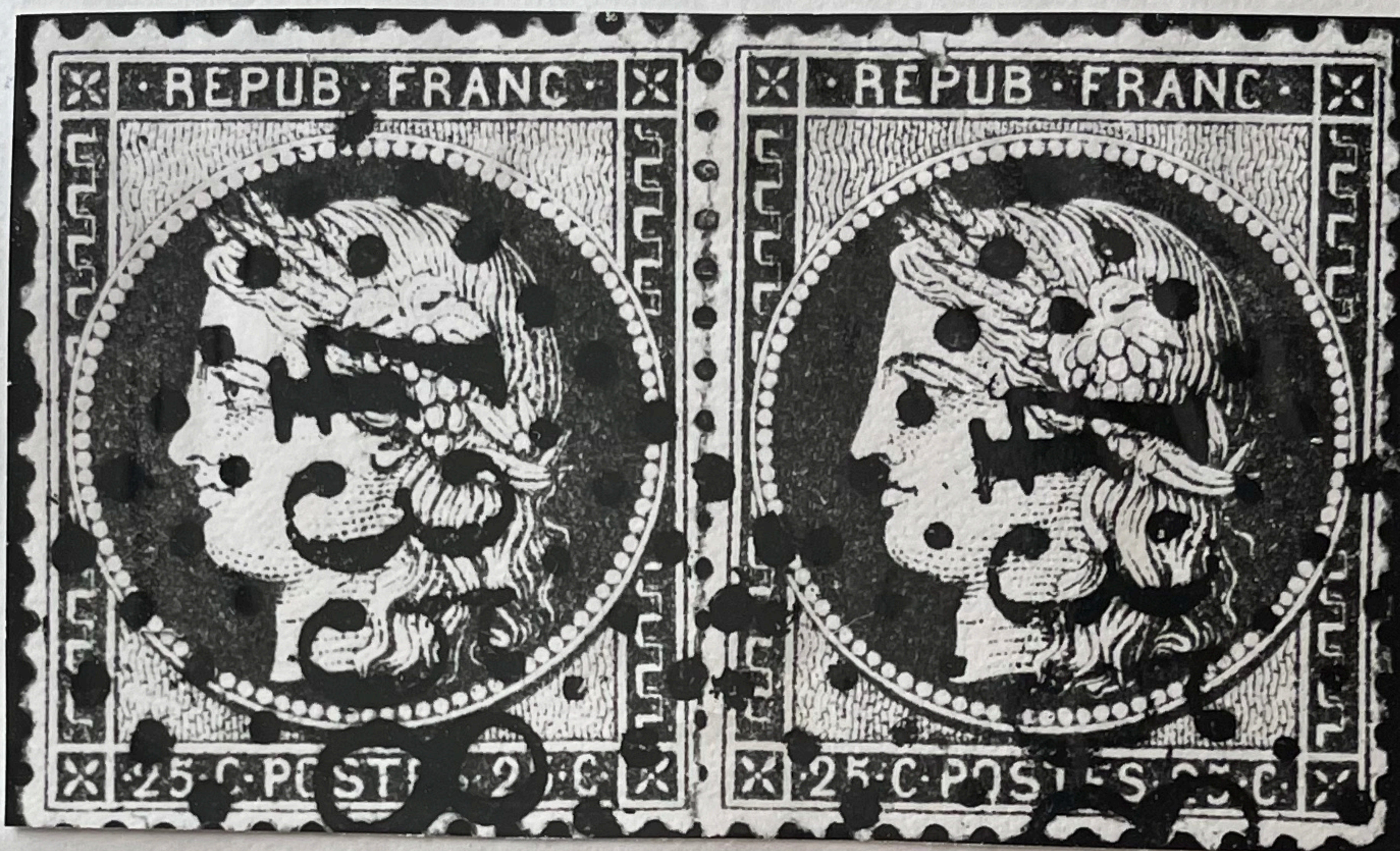
24 A 2 - Ex-Zéro. - Deux petite taches bleues sont situées côte à côte entre les extrémités de gauche des deux lignes pointillées formant l'aile du nez de Cérés. -

PLANCHE 2

LE PANNEAU A2

Le panneau A2 est caractérisé par un nombre très important de timbres sans défaut.- Après 20 ans de recherches on comptait 37 cases occupées par des zéros.- En 1976, il n'en restait plus que 10 à rechercher.- C'est dire que la reconstitution complète n'est possible qu'avec des grandes bandes et des blocs importants.- Les bandes et les blocs appartenant à ce panneau présentent donc un intérêt tout particulier./.-

A2 29
Zéro



30 A2

PAIRE DE 4



I-2-3-4

A2

I 2 3 4

I07 A2



I08 A2

II7 A2
Zéro

II8 A2

ETUDE DU 25 centimes
CÉRÈS de 1871

22

au Type I

· PANNEAU A2 ·

PLANCHE 2



haut

5 6 7 A2



I



2



3



4

Sur Lettre

5



II



I2



I3



I4
Ex-Zéro



I5



2I



22



23



24



25



3I
Zéro



32
Zéro



33
Zéro



34
Ex-Zéro



35



4I
Ex-Zéro



42
Ex-Zéro



43



44
Ex-Zéro



45

ETUDE DU 25 centimes
CÉRÈS de 1871
au Type I

23

PLANCHE 2

PANNEAU A2

haut



6



7



9



10



16
Ex-Zéro



17



18



19



20



26
Zéro



27



28
Ex-Zéro

29



30



36
Zéro



37



38



39



40



46



47



48



49



50

ETUDE DU 25 centimes
CÉRÈS de 1871
au Type I

24

PLANCHE 2

· PAINÉAU A2 ·

Centre



51
Ex-Zéro



52



53

Sur Lettre



55



61



62



63



64



65
Ex-Zéro



71



72



73



74
Zéro



75



81
Zéro



82
Ex-Zéro



83
Ex-Zéro



84
Ex-Zéro



85
Ex-Zéro



91



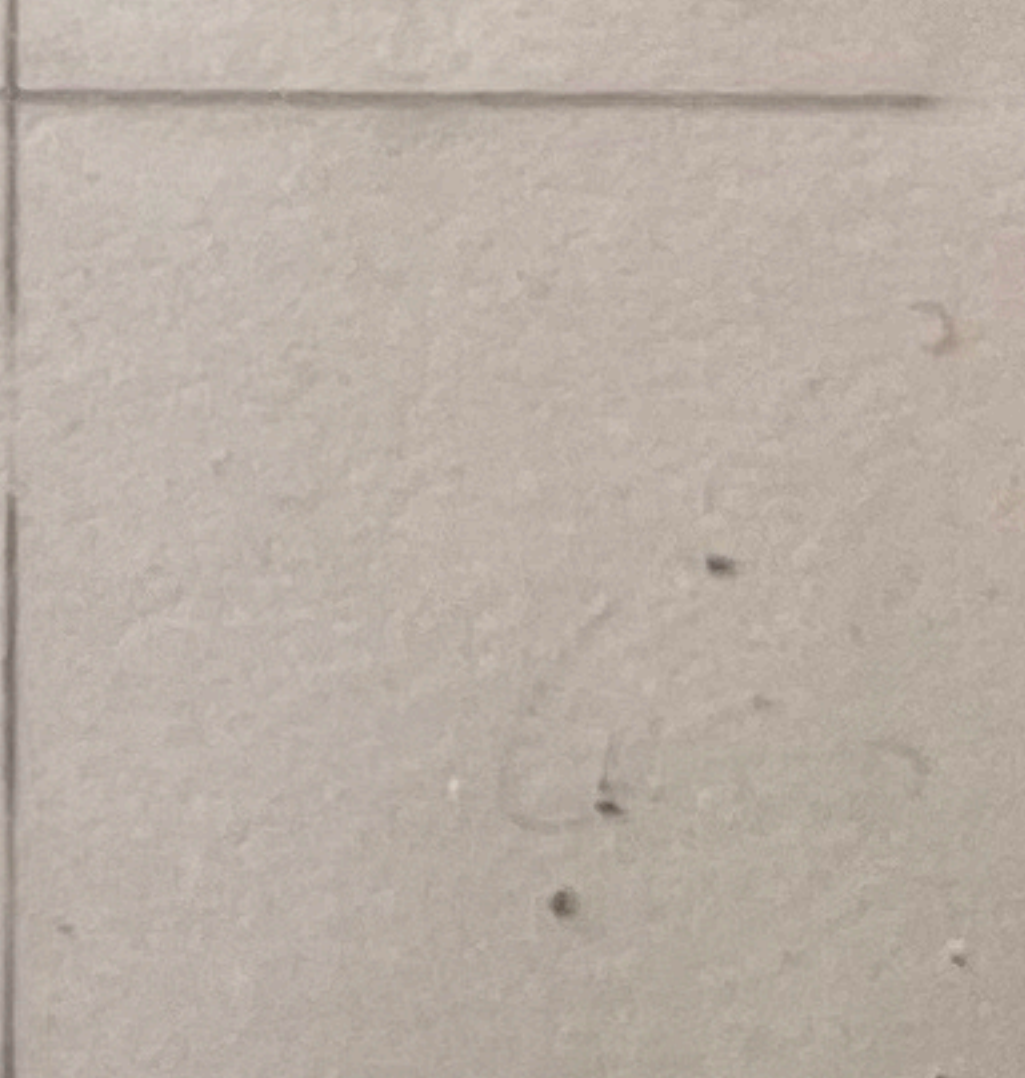
92



93



94
Ex-Zéro



95
Zéro

ETUDE DU 25 centimes
CÉRÈS de 1871
au Type I

25

PLANCHE 2

· PAINNEAU A 2 ·

centre



56
Ex-Zéro



57



58



59
Ex-Zéro



60
Ex-Zéro



66



67



68



70



76



77



78



79



80



86
Ex-Zéro



87



88



89



90



96



97
Ex-Zéro



98



99



100

ETUDE DU 25 centimes
CÉRÈS de 1871
au Type I

PLANCHE 2

-Panneau A 2-

bas



I01
Ex-zéro



I02
Ex-zéro



I03



I04
Ex-zéro



I05



III



II2



II3



II4



II5



I21



I22
Ex-zéro



I23



I24



I25



I31



I32



I33



I34



I35



I41



I42



I43



I44



I45

ETUDE DU 25 centimes
CÉRÈS de 1871
au Type I

27

PLANCHE 2

- PANNEAU A2 -

bas



I06



I07



I08



I09



I10



I16
Ex-zéro



I17
Zéro



I19



I20



I26



I27



I28



I29



I30



I36



I37.



I38



I39



I40



I46



I47



I48



I49



I50

PLANCHE 2

- LA GRANDE CASSURE -

Les vingt timbres constituant les deux rangées inférieures du panneau A 2 méritent une mention spéciale.- Pour une raison encore ignorée aujourd'hui, la bande inférieure I41 A2 à I50 A2 se détériora rapidement.- Tous les timbres de cette bande montrent des défauts nombreuses sur le filet supérieur, les fleurons et le cartouche supérieur. Les filets supérieurs d'encadrement se dédoublent, les deux filets provenant de ce dédoublement s'écartent l'un de l'autre de plus en plus en se cassant en de multiples endroits.-

Fin Mars 1872, l'état de désagrégation de ces dix timbres était tel qu'une réparation devenait indispensable.-

C'est cette réparation que l'on désigne sous le nom de retouche de la grande cassure, réservant plus spécialement les termes de grande retouche ou retouche complète pour désigner la restauration du n° I46 A2.-

Les 10 timbres de la grande cassure sont rangés en 9 états principaux./.-

- BANDE DES REMPLAÇANTS -

C'est vers le mois de Mai 1873 que pour la seconde fois devint indispensable la réparation de la bande de dix, à la suite de sa nouvelle séparation.- On a alors fabriqué une nouvelle brochette de dix clichés qui est venue se substituer à l'ancienne pour que la planche puisse encore servir.- Les clichés qui ont été employés à cette fabrication étaient neufs et ressemblent naturellement beaucoup à ceux qui avaient servi pour la planche 3 fabriquée vers la même époque.- Telle est la raison pour laquelle on appelle la bande de dix (I41 A2 à I50 A2) les Remplaçants.-

• L'ÉPOQUE DU REMPLAÇANT.

En même temps que l'on remplaçait la bande inférieure du panneau A2, la partie inférieure de la bande horizontale I31 A2 à I40 A2 s'est trouvée modifiée, ce qui permet d'identifier facilement les exemplaires datant de cette époque.- Ces timbres présentent en effet des défauts constants, et leur aspect général rappelle les timbres de la planche 3 qui ne trouvent pas leur place dans les panneaux de cette planche.-

C'est pourquoi ils furent désignés sous le nom d'Epoque du Remplaçant, en abréviation Ep. du R.-

PLANCHE 2

- LA GRANDE CASSURE -

PANNEAU A2

1° ETAT



I41



I42

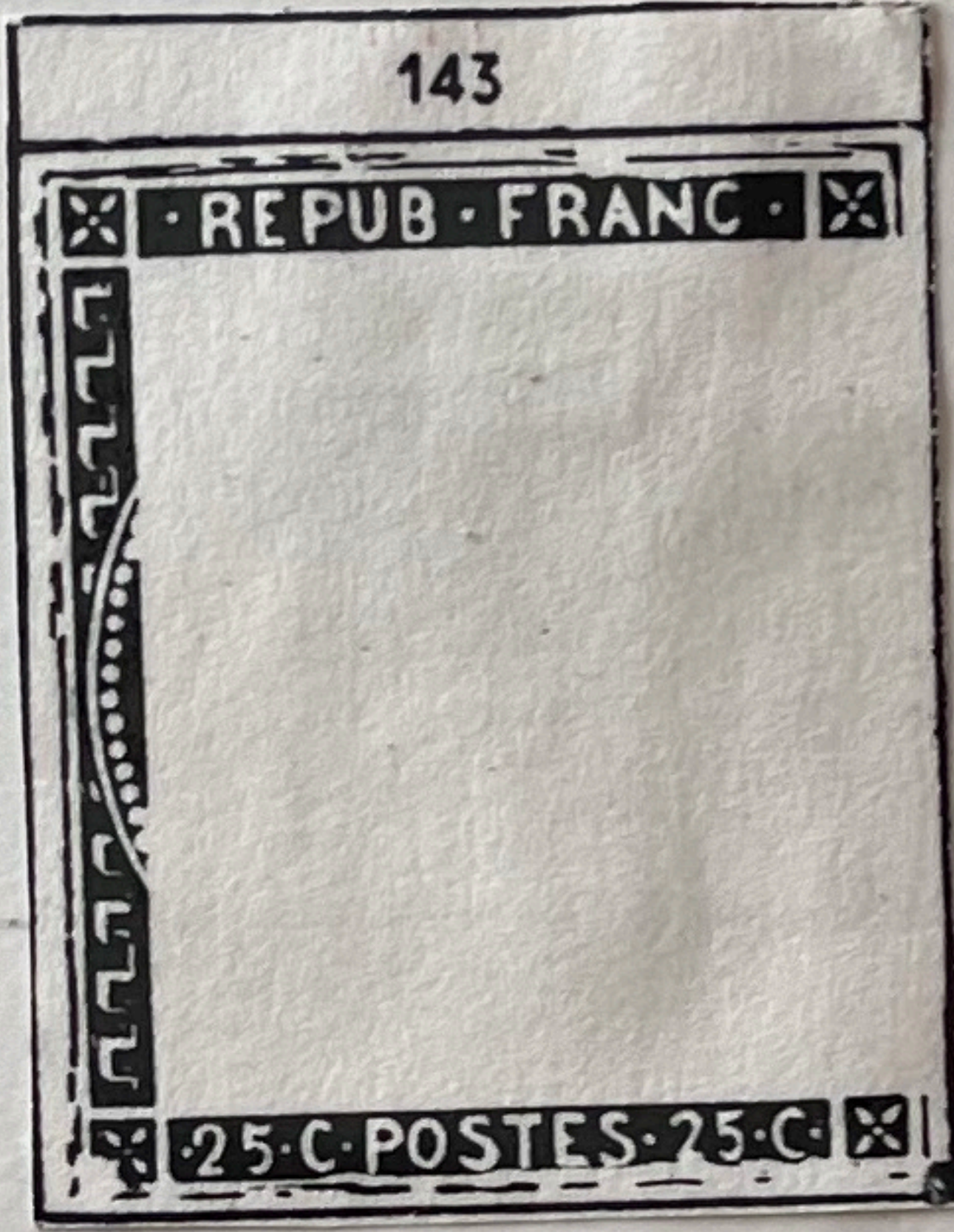
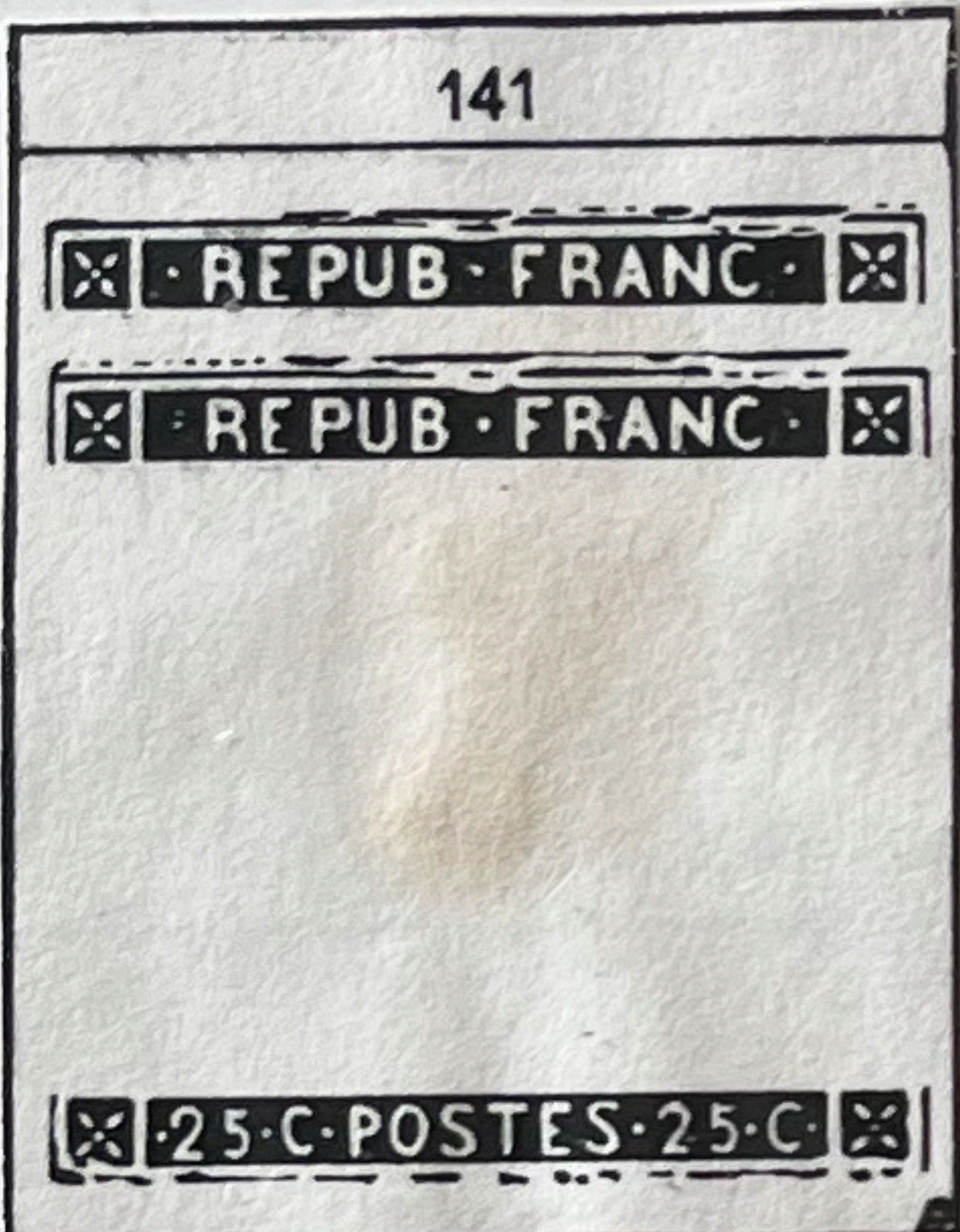


I43

I44



I45



2° ETAT



I41



I42

I43



I44



I45



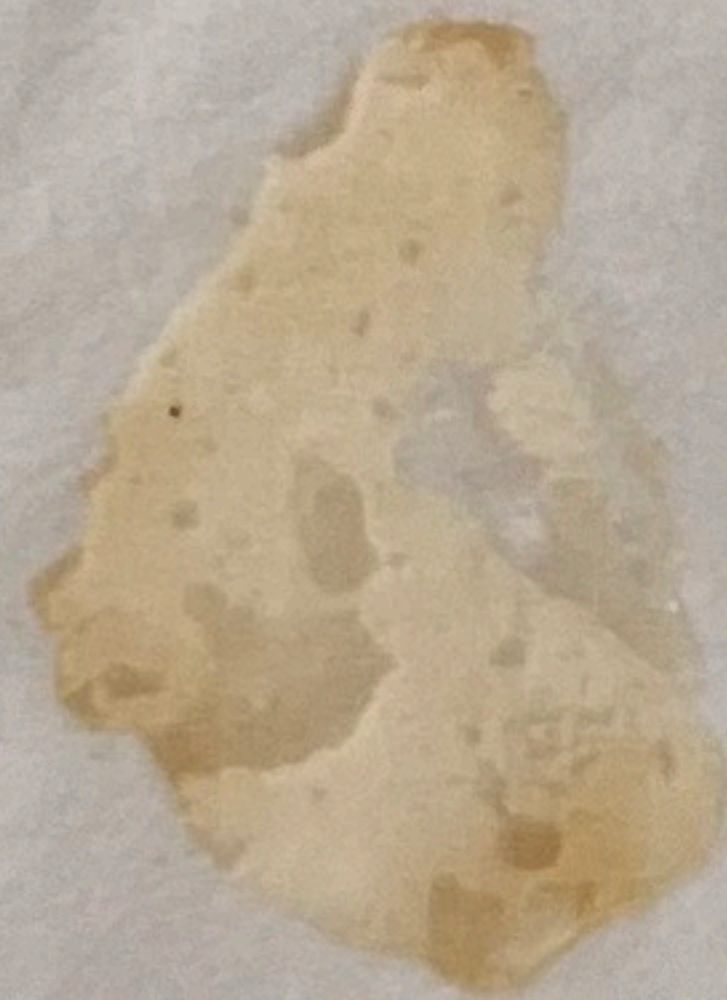
3° ETAT



I41



I42



I43



I44



I45

PLANCHE 2

LA GRANDE CASSURE

PANNEAU A2

I° ETAT

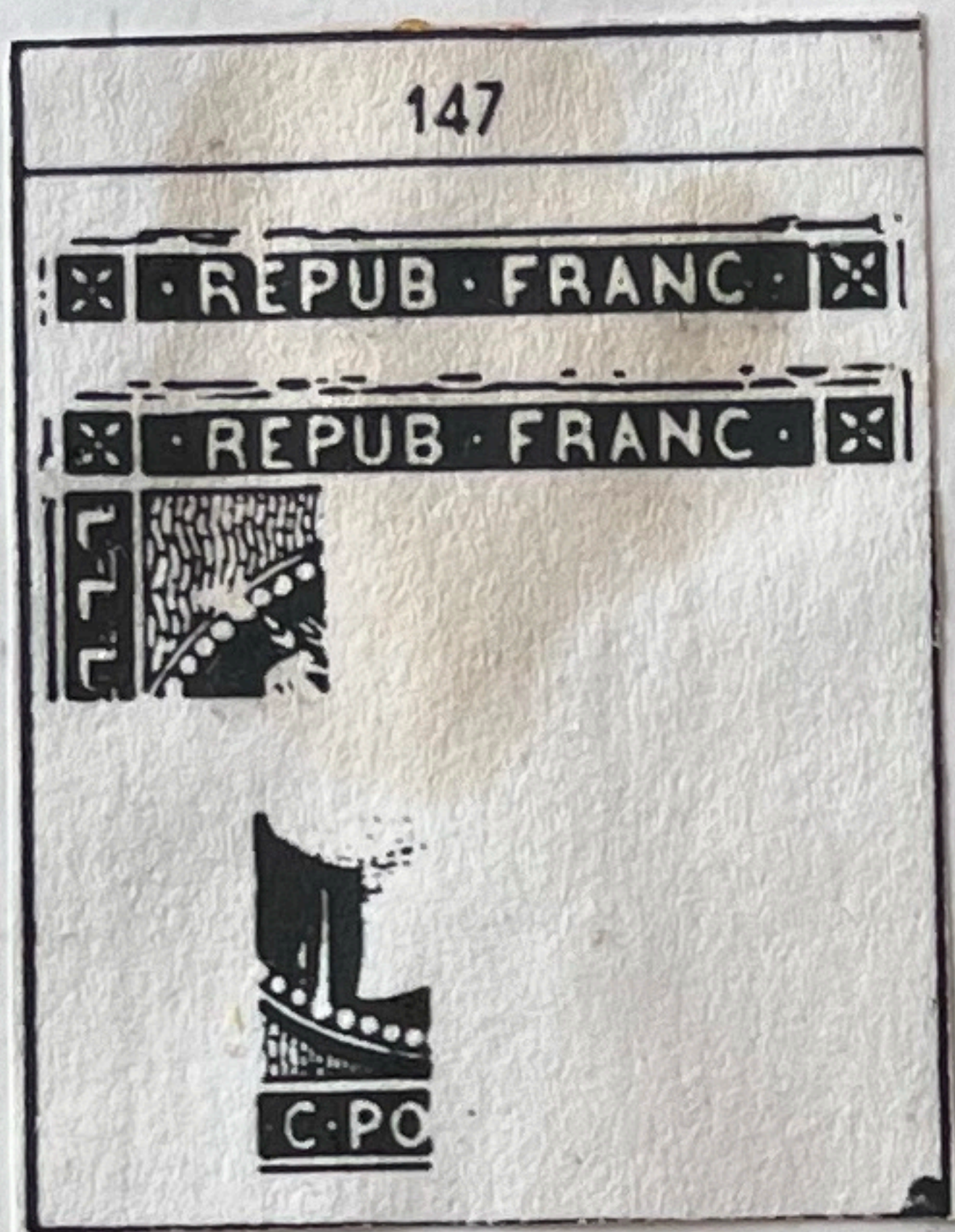
I46

I47

I48

I49

I50



2° ETAT

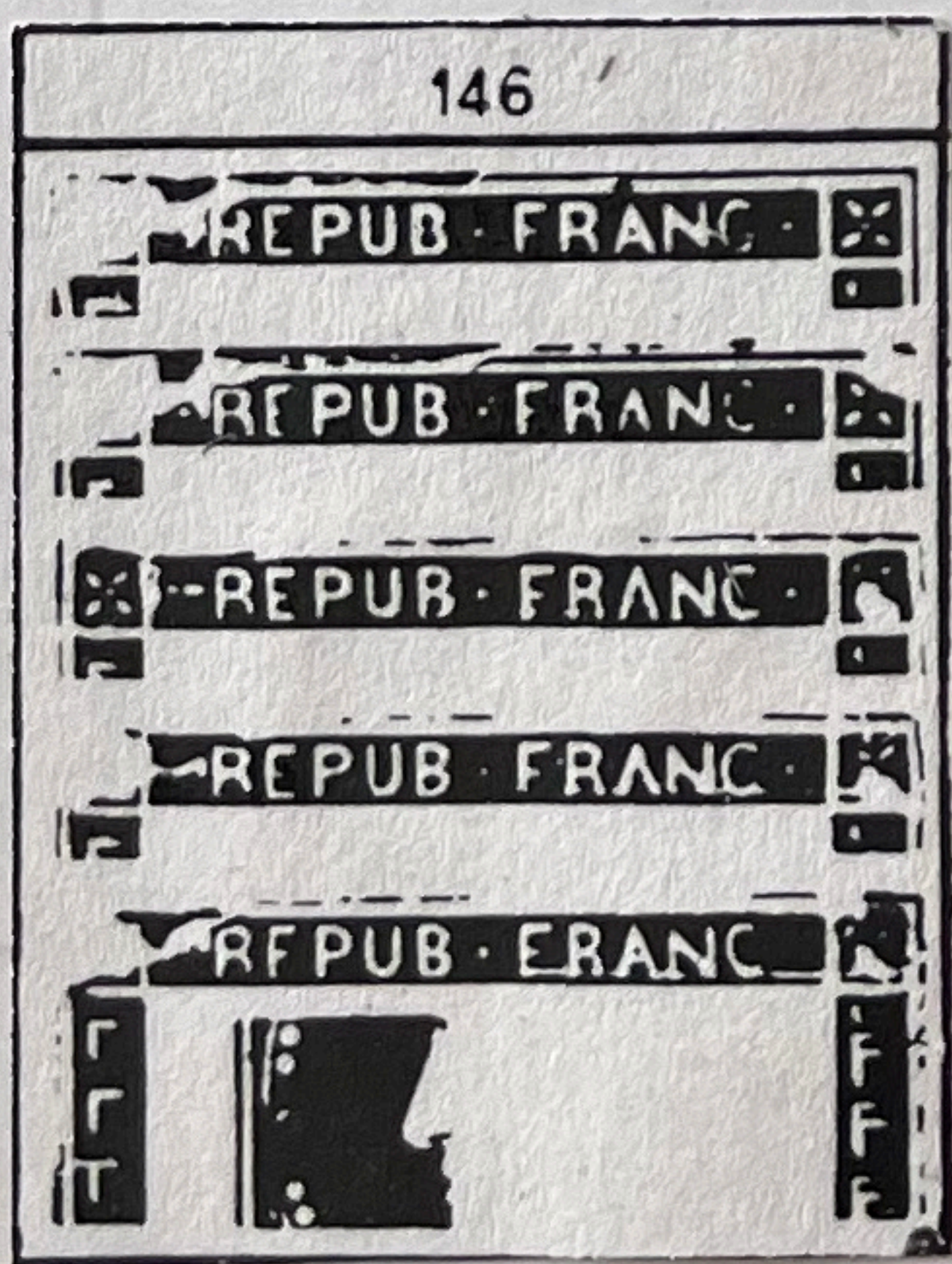
I46

I47

I48

I49

I50



3° ETAT

I46

I47

I48

I49

I50