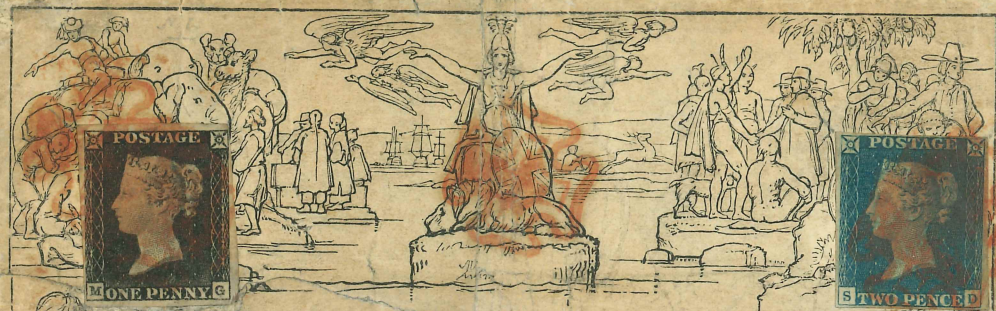


POST OFFICE  
RPOOL  
MAY 29  
1840



Messieurs Marie Prevost & Co  
Catherine street  
London

W. MULRDAY, R.A.

POSTAGE ONE PENNY.

JOHN THOMSON.



# BRIEFMARKENPRÜFSTELLE BASEL

Martin Eichele – Birseckstrasse 99 – Postfach 608 – CH-4144 Arlesheim  
GB-Mu-15

ATTEST

Nr.

Grossbritannien, 1840, Mulready-Briefbogen mit 1840 1d. schwarz und 2d. blau von Liverpool 29. Mai 1840 nach London

Grossbritannien, 6. Mai 1840, Mulready-Briefbogen, versetzte Druckform A 65 mit 1d. schwarz, Platte 1a, Buchstaben MG und 2d. blau, Platte 1, Buchstaben SG, beide gute bis breite Ränder, übergehend entwertet durch rotes Malteser Kreuz, mindestens zwei Abschlüge auf jeder Marke mit einem weiteren Abschlag in der Mitte des Mulreadies mit roten LIVERPOOL MY 29 1840 K und London 30 MY 1840 Ankunftsstempel rückseitig ist echt und einwandfrei. Bügig und geschlossene Risse auf der Rückseite verstärkt. Links verläuft unter der 1d. schwarz ein Riss.

SG Spec. ME1h, AS2, DS5.

4d.-Porto für einen 4fach-gewichtigen Brief.

Die Marken sind meiner Ansicht nach frei von Reperaturen.

Eine sehr seltene Frankatur trotz Abnutzungserscheinungen des Umschlages.

Erst die dritte bekannte Mischfrankatur mit beiden Marken aus dem ersten Verwendungsmonat Mai, die anderen bekannten sind: der berühmte Bolaffi-Transatlantik-Brief und der Umschlag aus der Purefoy-Sammlung nach Malta (ex Saffra).

Arlesheim, 4. August 2014

M. Eichele

# BRIEFMARKENPRÜFSTELLE BASEL

Martin Eichele – Birseckstrasse 99 – Postfach 608 – CH-4144 Arlesheim  
GB-Mu-15

ATTEST

Nr.

Great Britain, 1840, 1d. Mulready Letter Sheet with 1840 1d. black and 2d. blue from Liverpool 29th May 1840 to London

Great Britain, 6th May 1840, Mulready Letter Sheet, displaced Stereo A 65 with 1d. black, Plate 1a, lettered MG and 2d. blue, Plate 1, lettered SG, both good to large margins tied by red Maltese Cross at least struck twice on each stamp with an other strike centrally struck on the Mulready backstamped all in red LIVERPOOL MY 29 1840 K and London 30 MY 1840 arrival datestamp is genuine in every respect. A few creases and closed tears strengthened on the reverse. At left a tear runs just underneath the 1d. black.

SG Spec. ME1h, AS2, DS5.

4d. rate for a quadruple letter.

In my opinion the stamps are free from repairs.

A very rare item despite some cover wear, being only the third recorded May combination cover with both stamps, the others being the famous Bolaffi transatlantic cover and the Purefoy cover to Malta (ex Saffra).

Arlesheim, 4. August 2014

M. Eichele