

WALLIS & FUTUNA

1920. — Timbres de Nouvelle-Calédonie de 1905-07 avec ILES WALLIS ET FUTUNA en surcharge.



1922-25. — Timbres de Nouvelle-Calédonie de 1922-28 avec la même surcharge.



WALLIS ET FUTUNA

1922. — Timbre de 1920 avec nouvelle valeur en surcharge.



1924-27. — Types de 1920. Dentelés 14 x 13 1/2.



1927-28. — Types des timbres de Nouvelle-Calédonie de 1905 avec ILES WALLIS ET FUTUNA en surcharge.



WALLIS ET FUTUNA

1930-38. — Timbres de Nouvelle Calédonie de 1928-38 avec ILES WALLIS ET FUTUNA en surcharge.



WALLIS ET FUTUNA

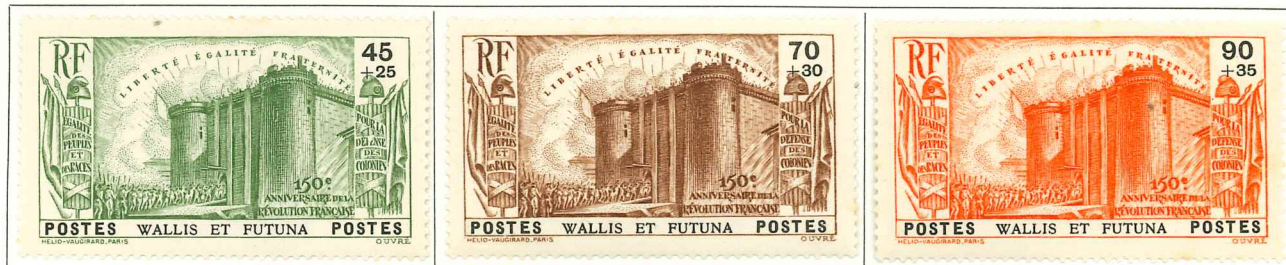
1930-38. — Timbres de Nouvelle Calédonie de 1928-38 avec ILES WALLIS ET FUTUNA en surcharge.



1931. — Timbres commémoratifs de l'Exposition coloniale. Dentelés 12½.



1939. — Commémoratifs de la participation à l'Exposition de New-York. Dentelés 12½.

1939. — Commémoratifs du 150^e anniversaire de la Révolution. Dentelés 13½ x 13.

WALLIS ET FUTUNA

1939-40. — Timbres de Nouvelle Calédonie de 1939-40 avec ILES WALLIS et FUTUNA en surcharge.



1941. — Série de la défense de l'Empire.

Timb. de Nouvelle Calédonie de 1941 avec WALLIS ET FUTUNA en surcharge.

Type d'Afrique Équatoriale française.
Légende : WALLIS et FUTUNA.

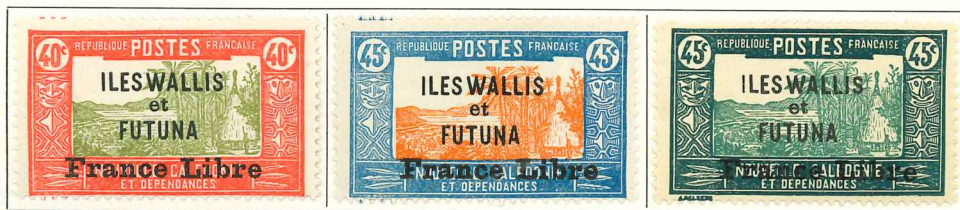
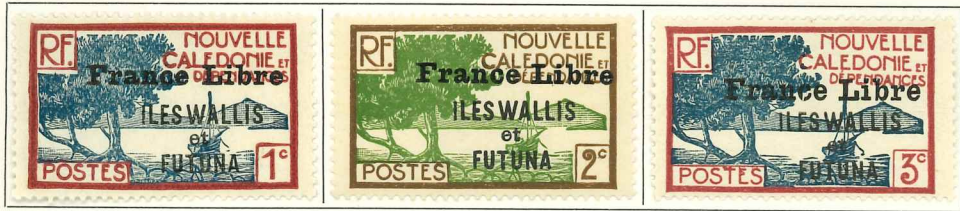


1941. — Timbres de Nouvelle Calédonie de 1941 avec WALLIS ET FUTUNA en surcharge.



WALLIS ET FUTUNA

1941. — Timbres de 1930-39 avec FRANCE LIBRE en surcharge.



WALLIS ET FUTUNA

1941. — Idem (Suite).



WALLIS ET FUTUNA

1944. — Types des timbres de Nouvelle Calédonie de 1928-38 (sans R. F.) avec ILES WALLIS ET FUTUNA en surcharge. Dentelés 14 x 13 1/2.



1944. — Timbres de 1941 avec ŒUVRES COLONIALES et plus-value en surcharge.



1944. — Poterie indigène. Dentelés 11 1/2 x 12.



WALLIS ET FUTUNA

1944. — Marianne. Dentelé 15 x 14.



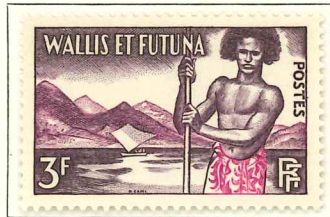
1945. — Timbres de 1944 avec nouvelle valeur en surcharge.



1952. — Médaille militaire. Dent. 13.



1957. — Indigène. Dent. 13.

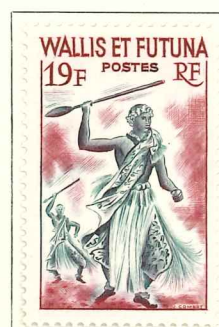


1958. — Montrouziéra. Dent. 12 1/2.



WALLIS ET FUTUNA

1957-61. — Dentelés 13.



1958. — 10^e anniversaire de la Déclaration Universelle des Droits humains. Dent. 13.



1962. — 5^e Conférence du Pacifique-Sud. Dent. 13.



1962-63. — Coquillages. Dentelés 13.



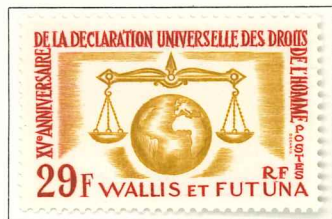
WALLIS ET FUTUNA

Territoire français d'Outre-Mer.

1963. — Centenaire de la Croix-Rouge internationale. Dentelé 13.



1963. — 15^e anniversaire de la Déclaration universelle des Droits humains. Dentelé 13.



1964. — Exposition philatélique internationale « PHILATEC » à Paris. Dentelé 13.



1965. — Bateau « Reine Amelia ». Dent. 13.



1968. — Année internationale des Droits humains. Dent. 13.



1971. — Timbre de 1957-61 surchargé.



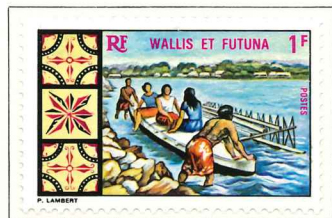
1968. — 20^e anniversaire de l'Organisation Mondiale de la Santé. Dentelé 13.



1970. — Nouveau bâtiment de l'U.P.U. à Berne. Dentelé 13.



1969. — Dentelé 13.



1969. — 50^e anniversaire de l'O.I.T. Dentelé 13.



WALLIS ET FUTUNA

Territoire français d'Outre-Mer

1971. — 4^{es} jeux du Pacifique Sud. à Papeete. Dentelé 13½.



1971. — Anniversaire de la mort du Général de Gaulle. Dentelé 13.



1971. — 4^{es} jeux du Pacifique Sud à Papeete. Dentelé 13½.



1971. — Anniversaire de la mort du Général de Gaulle. Dentelé 13.



1972. — Pirogues à voile. Dentelés 13.



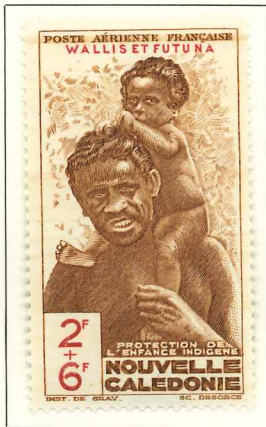
1974. — Insectes. Dentelés 13.



WALLIS ET FUTUNA

TIMBRES POUR LA POSTE AÉRIENNE

1942. — Emis au profit de l'œuvre de protection de l'enfance.
Timbres aériens de Nouvelle Calédonie de même date avec WALLIS ET FUTUNA en surcharge.



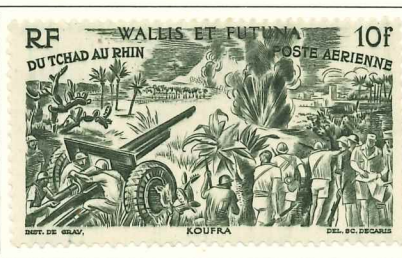
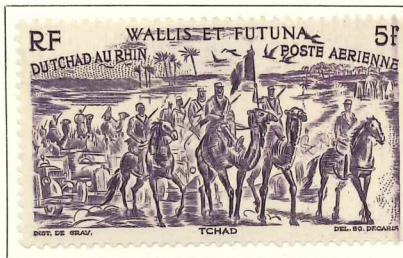
1942. — Comm. de la Quinzaine impériale.
Dent. 13.



1946. — Comm. de la Victoire. Dentelé 12½.



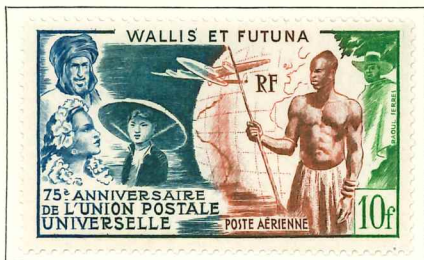
1946. — Tchad au Rhin. Dentelés 12½.



WALLIS ET FUTUNA

1949. — Types de Nouvelle-Calédonie de 1948 avec WALLIS ET FUTUNA en surcharge bleue.

1949. — 75^e anniversaire de l'U.P.U. Dentelé 13.



1954. — 10^e anniversaire de la Libération. Dentelé 13.



1955. — Père Chanel et village de Futuna. Dentelé 13.



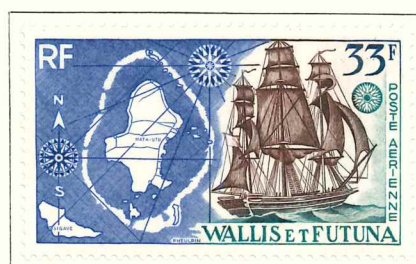
1962. — Harpa ventricosa. Dentelé 13.



1960. — Vue de Mata Utu et effigies de la reine Amélia et de Mgr Bataillon. Dent. 13.



1960. — Carte des îles et voilier. Dentelé 13.



1964. — Jeux olympiques de Tokio. Dentelé 13.



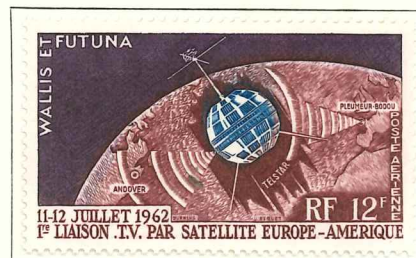
1965. — Centenaire de l'Union Internationale des Télécommunications. Dent. 13.



1963. — Pêcheur de trocas. Dentelé 13.



1962. — Télécommunications spatiales. Dentelé 13.



WALLIS ET FUTUNA

Territoire français d'Outre-Mer

1965. — Jetée de Mota-Utu. Dentelé 13.



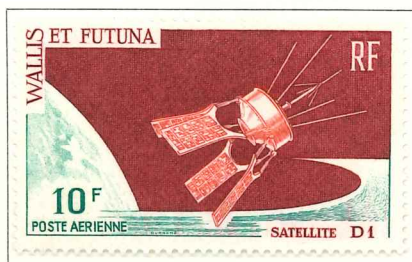
1966. — Lancement du premier satellite français, à Hammaguir. Dentelés 13.
(N^{os} 24, 7 f. rouge, lilas et vermillon et 25, 10 f. carmin foncé, rouge et vermillon).



1966. — Inauguration du siège de l'Organisation Mondiale de la Santé, à Genève. Dentelé 13.



1966. — Satellite D. 1. Dentelé 13.



1966. — 20^e anniversaire de l'U.N.E.S.C.O. Dentelé 13.



1966. — Jeux du Pacifique-Sud, à Nouméa. Dentelés 13 1/2.

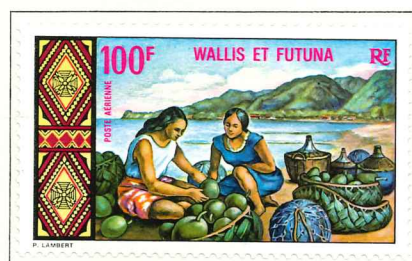
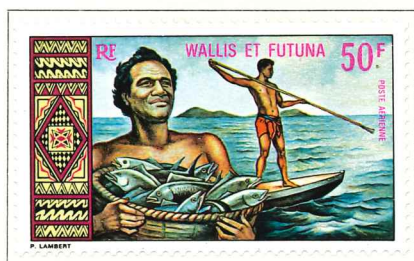
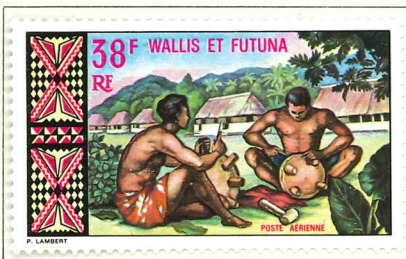


WALLIS ET FUTUNA

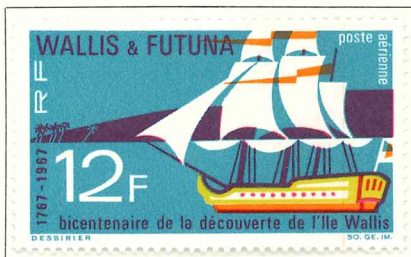
1969. — Avion supersonique « Concorde ». Dentelé 13.



1969. — Sujets divers. Dentelés 13.



1967. — 2^e centenaire de la découverte de l'île Wallis. Dent. 12½.



WALLIS ET FUTUNA

Territoire français d'outre-Mer

1971. — 4^{es} jeux du Pacifique Sud à Papeete. Dentelé 13½ × 13.



1971. — Timbre de 1955-60 surchargé.



1971. — 4^{es} jeux du Pacifique Sud à Papeete. Dentelé 13½ × 13.



1972. — 25^e anniversaire de la commission du Pacifique Sud. Dentelé 13½ × 13.



1972. — Pirogue à voile. Dentelé 13.



1972. — Festival des arts du Pacifique Sud. Dentelé 13.



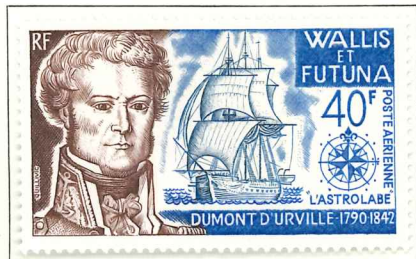
1973. — La Pérouse 1741-1788. Dentelé 13.



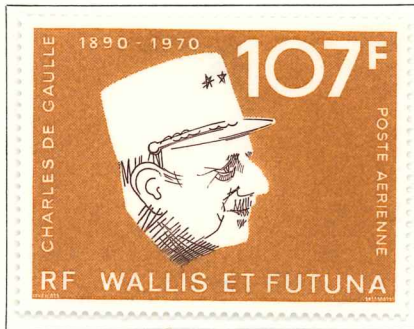
1973. — Samuel Wallis 1728-1795. Dentelé 13.



1973. — Grands navigateurs. Dentelés 13.



1973. — Général de Gaulle. Dentelé 13½ × 13.



WALLIS ET FUTUNA

Territoire français d'Outre-Mer

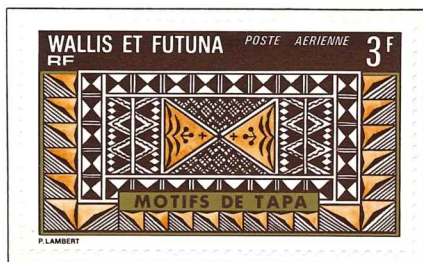
1973. — Flore wallisienne. Dentelés 13.



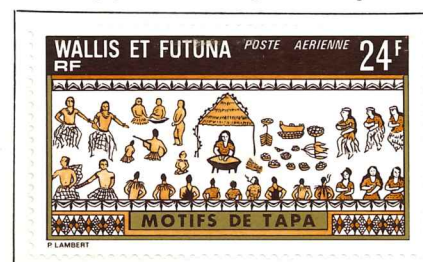
1974. — Centenaire de l'U.P.U. Dentelé 13.



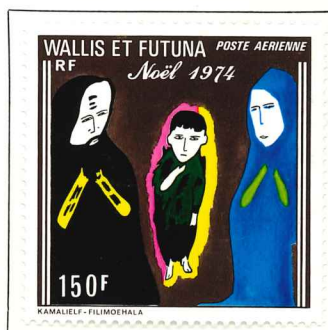
1975. — Motifs de Tapa. Dentelé 13.



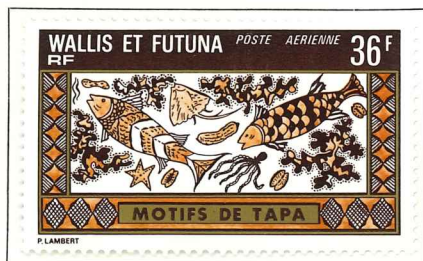
1975. — Motifs de Tapa. Dentelé 13.



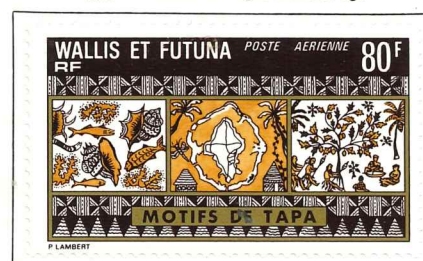
1974. — Noël. Dentelé 13.



1975. — Motifs de Tapa. Dentelé 13.



1975. — Motifs de Tapa. Dentelé 13.

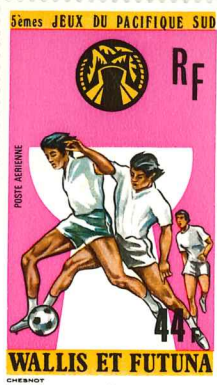


WALLIS ET FUTUNA

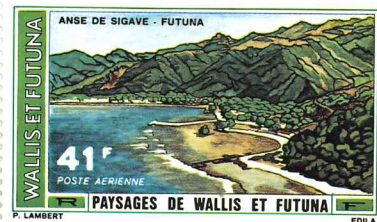
1975



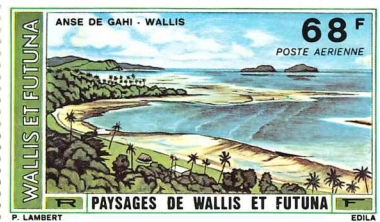
1975



1975



1976



WALLIS ET FUTUNA

1937. — Exposition internationale « Arts et Techniques ».

