

# SOUDAN FRANÇAIS

1894. — Timbres des Colonies françaises de 1881 avec SOUDAN F<sup>114</sup> et valeur en surcharge.

1	2
0,15 s. 75 c. rose.	0,25 s. 1 fr. vert-olive.

1894. — Groupe allégorique. SOUDAN FRANÇAIS dans le cartouche du bas. Dentelés 14 x 13½.



1900. — Id.



# SOUDAN FRANÇAIS

1921. — Type des timbres du Haut-Sénégal et Niger de 1914-17 avec SOUDAN FRANÇAIS en surcharge. Dentelés 13½ × 14.



1925-26. — Id.



1922-27. — Id. Avec nouvelle valeur en surcharge.



# SOUDAN FRANÇAIS

1922-27. — (Suite).



1927-30. — Même type avec SOUDAN FRANÇAIS en surcharge. Dentelés 13½ x 14.

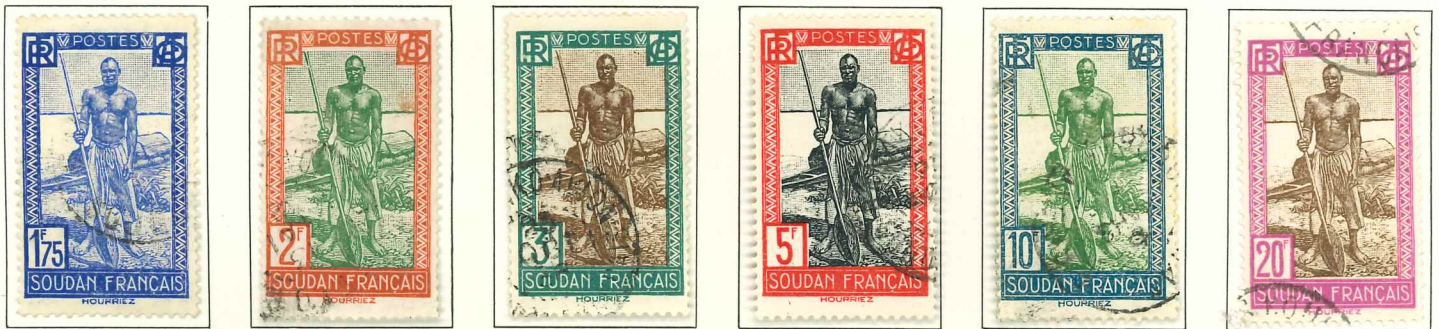
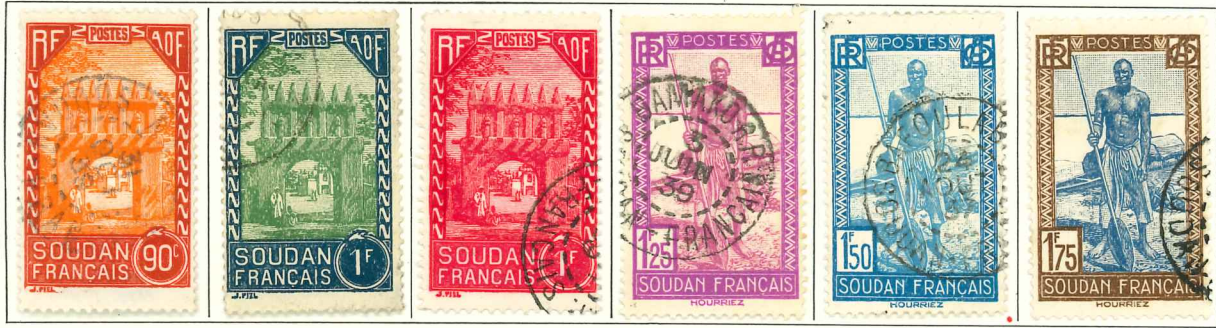


1931-38. — Sujets divers. Légende : SOUDAN FRANÇAIS. Dentelés 13½ x 14.



# SOUDAN FRANÇAIS

1931-38. — Id. (Suite).



1931. — Timbres commémoratifs de l'Exposition coloniale. Sujets divers. Dentelés 12½.



1937. — Commémoratifs de l'Exposition internationale de Paris. Dent. 13.



# SOUDAN FRANÇAIS

1938. — Pierre et Marie Curie. Dentelé 13.



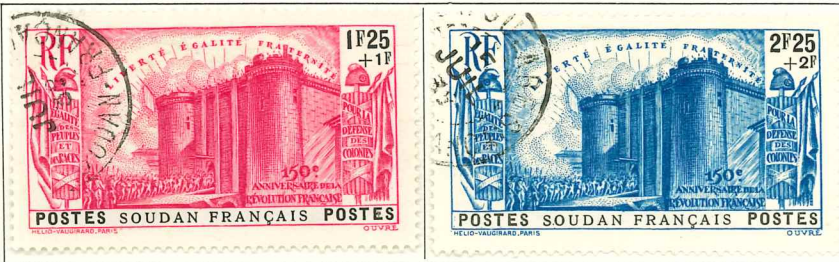
1939. — Effigie de René Caillié. Dentelés 12 1/2.



1939. — Commémoratifs de la participation à l'Exposition de New-York. Dentelés 12 1/2.

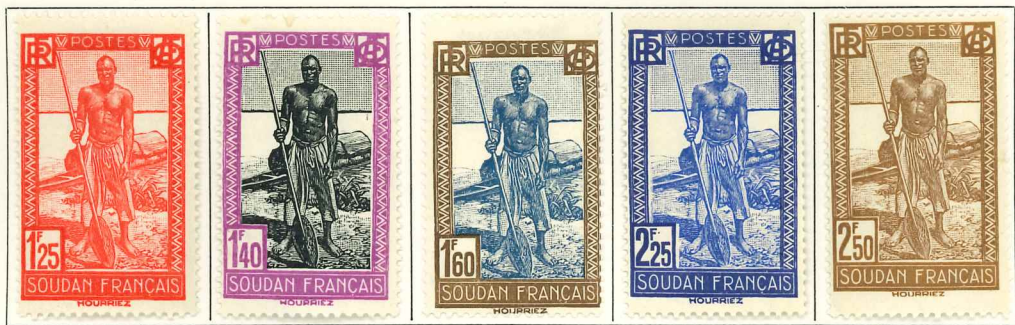


1939. — Commémoratifs du 150<sup>e</sup> anniversaire de la Révolution. Dentelés 13 1/2 x 13.



# SOUDAN FRANÇAIS

1939-40. — Types de 1931-38. Dentelés 13½ x 14.



1941. — Série de la défense de l'Empire. Dentelés 13½.



1941. — Timbres de 1931-38 avec SECOURS NATIONAL et plus-value en surcharge.



1941. — Porte de Dienné et effigie du Maréchal Pétain. Dentelés 12 x 12½.



# SOUDAN FRANÇAIS

1943-44. — Types de 1931-38 sans R. F. Dent. 13½ × 14.



1944. — Timbres de 1941 avec ŒUVRES COLONIALES en surcharge.



# SOUDAN FRANÇAIS

## TIMBRES POUR LA POSTE AÉRIENNE

1940. — Avion et paysage. Dentelés 12½.



1942. — Emis au profit de l'œuvre de protection de l'enfance indigène. Dentelés 12½-13½.



1942. — Comm. de la Quinzaine impériale. Dent. 12½ × 13½.



1942. — Sujets divers. Dentelés 12½ × 12.





# SOUDAN FRANÇAIS

1937. — Exposition internationale « Arts et Techniques ».

