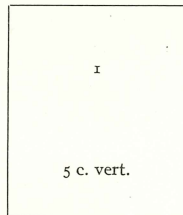


CÔTE DES SOMALIS

1894. — Timbres d'Obock de 1892 surchargés.

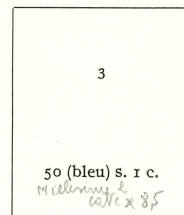
DJ et trait.



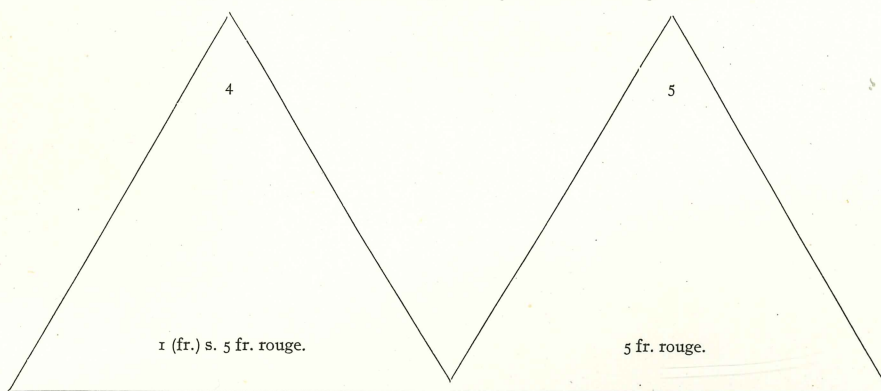
DJIBOUTI en bleu.



DJIBOUTI en rouge.



1894. — Timbres d'Obock de 1893 avec DJIBOUTI en surcharge bleue.



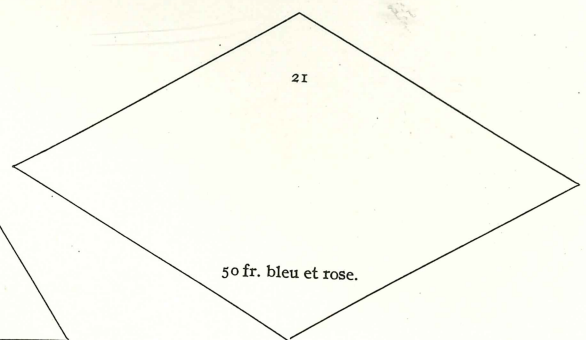
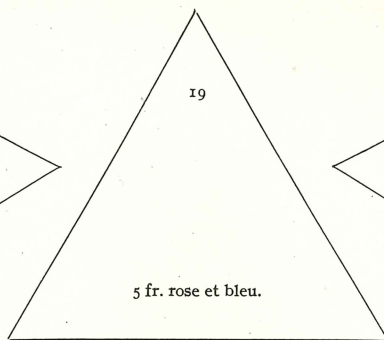
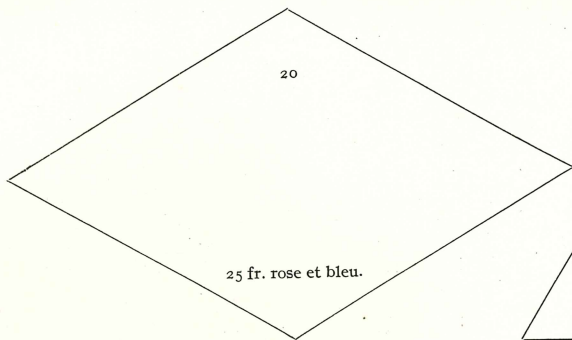
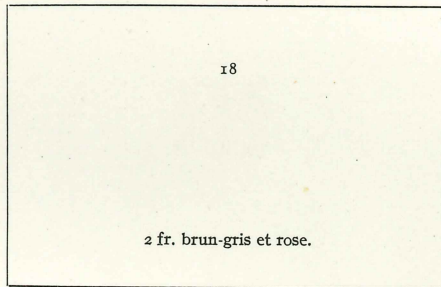
1894-1900. — Paysages. Papier quadrillé.

<p>6</p> <p>1 c. noir et brun-lilas.</p>	<p>7</p> <p>2 c. brun-lilas et noir.</p>	<p>8</p> <p>4 c. brun-lilas et bleu.</p>
<p>9</p> <p>5 c. vert et rouge-orange.</p>	<p>10</p> <p>10 c. brun-lilas et vert.</p>	<p>11</p> <p>15 c. violet et vert.</p>
<p>12</p> <p>25 c. rose et bleu.</p>	<p>13</p> <p>30 c. brun-gris et rose.</p>	<p>14</p> <p>40 c. jaune foncé et vert-bleu.</p>

COTE DES SOMALIS

1894-1900. — Id. (suite)

15 50 c. bleu et rose.	16 75 c. violet-brun et orange.	17 1 fr. vert-olive et noir.
-------------------------------	--	-------------------------------------



Timbres coupés.

10 a moitié de 10 c. brun-lilas et vert.	13 a moitié de 30 c. brun-gris et rose.	15 a moitié de 50 c. bleu et rose.
---	--	---

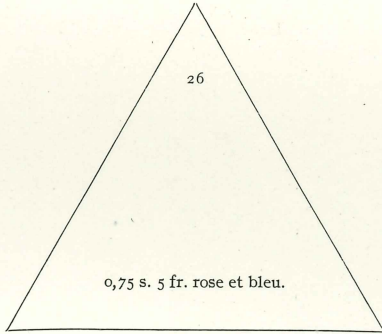
1899. — Timbre de 1894 surchargé.



COTE DES SOMALIS

1902. — Timbres de 1894 surchargés.

<p>23 a</p> <p><i>type II 0, c. asi</i></p> <p>0,05 s. 75 c. violet-brun et orange.</p>	<p>24</p> <p>0,10 s. 1 fr. vert-olive et noir.</p>	<p>25</p> <p><i>0,40 c. asi</i></p> <p>0,40 s. 2 fr. brun-gris et rose.</p>
---	--	---



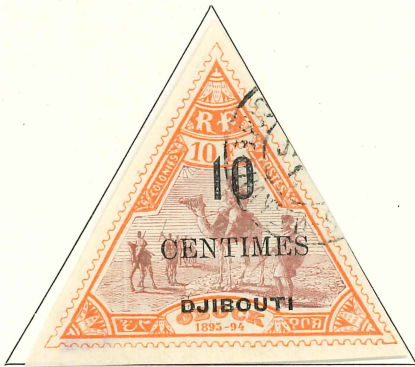
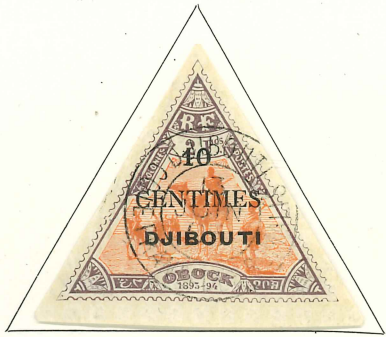
1902. — Type de 1894.



1902. — Timbres de 1894 surchargés.



1902. — Timbres d'Obock de 1894 avec DJIBOUTI en surcharge.



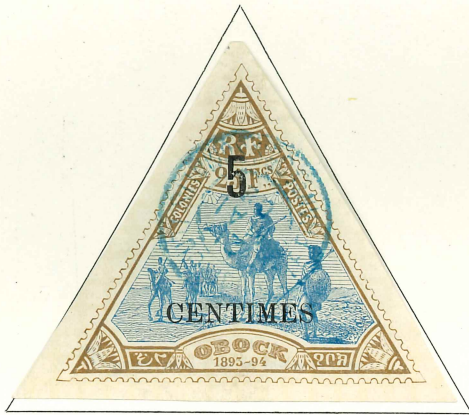
COTE DES SOMALIS

1902. — Timbres d'Obock de 1894 surchargés.

34

0 anné

0.05 s. 75 c. viol.-brun et rouge-orge.

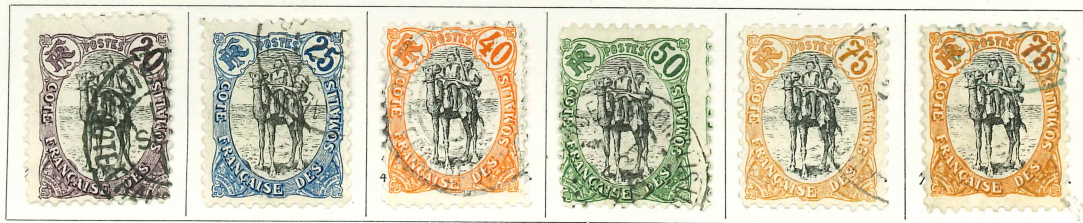


1902. — Sujets divers. Dentelés 11 1/2.



COTE DES SOMALIS

1903. — Id.

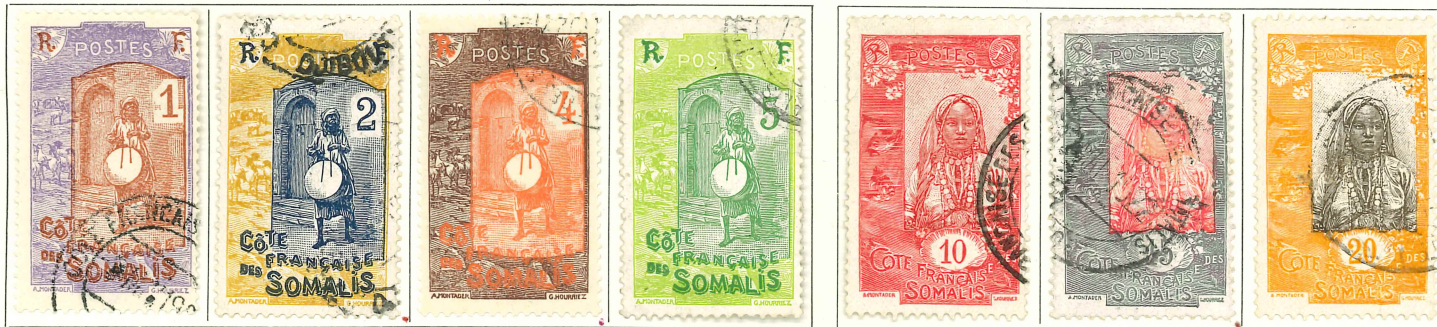


COTE DES SOMALIS

1909. — Id. Dentelés 13½-14.



1915-16. — Sujets divers. Dentelés 13½ x 14.



COTE DES SOMALIS

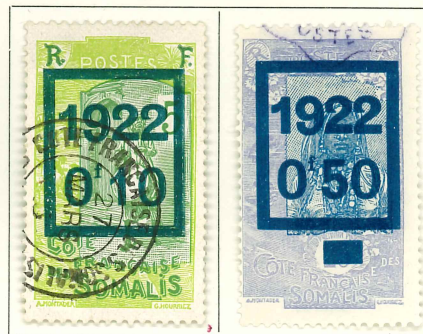
1915-16. — Id. Dentelés 14 × 13½.



1915. — Timbre de la Croix-Rouge.



1922. — Timbres de 1915-16 avec 1922 et nouvelle valeur dans un cadre en surcharge.



1922-24. — Types de 1915-16. Dentelés 13½ × 14.

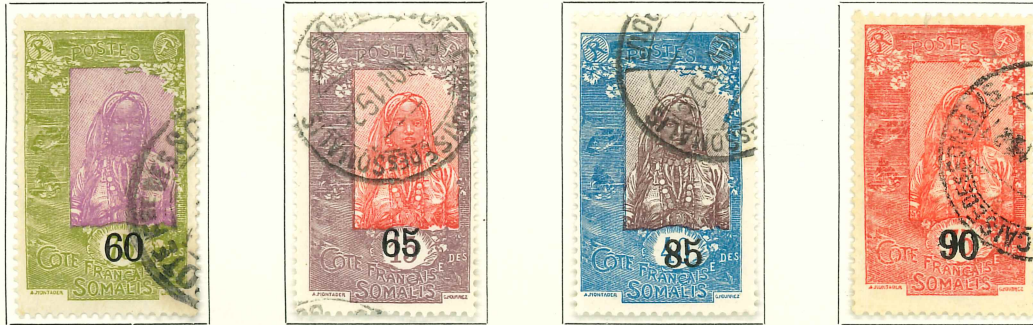


1922. — Timbre de 1915-16 surchargé.



COTE DES SOMALIS

1923-27. — Type de 1915-16 surchargé.



1924-27. — Type de 1915-16 avec nouvelle valeur en surcharge.



1925-33. — Types de 1915-16. Dentelés 13 1/2 x 14.



COTE DES SOMALIS

1925-33. — Id. (suite).



1931. — Timbres commémoratifs de l'Exposition Coloniale. Sujets divers. Dentelés 12½.



1937. — Commémoratifs de l'Exposition internationale de Paris. Dent. 13.

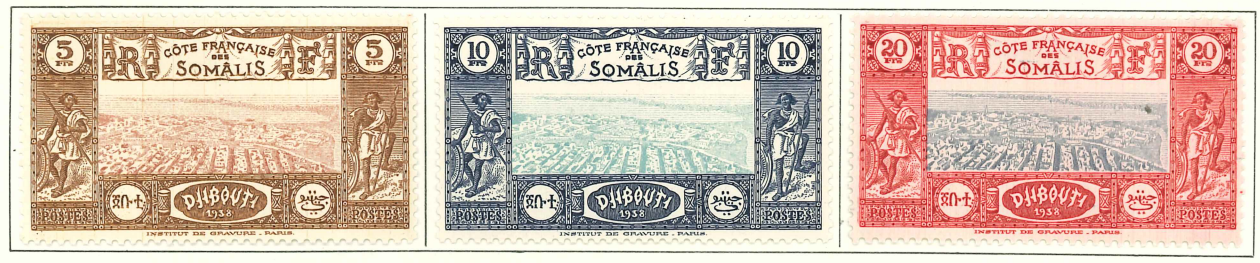
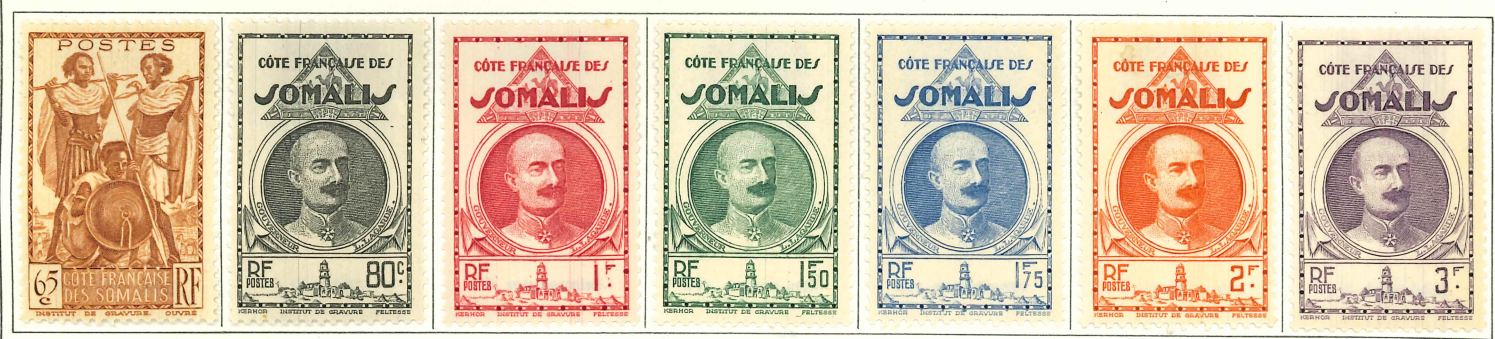
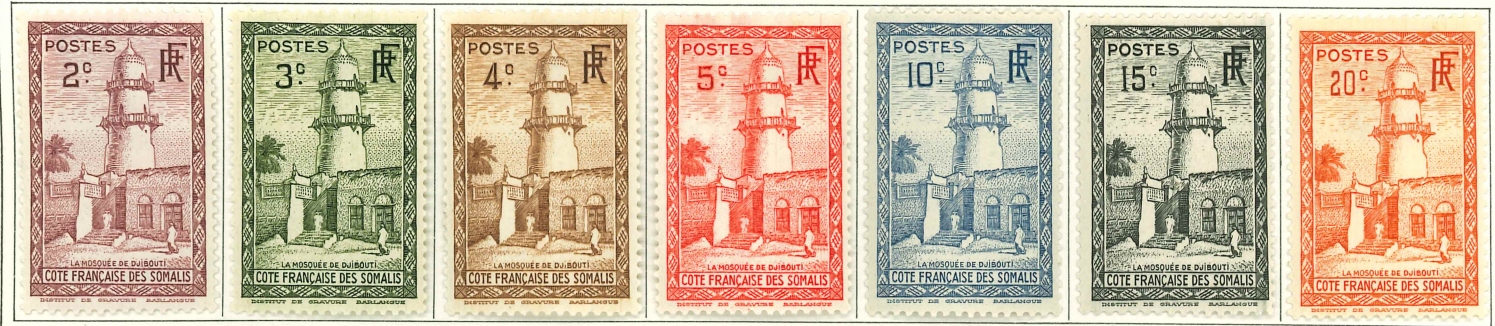


COTE DES SOMALIS

1938. — Pierre et Marie-Curie. Dentelé 13.



1938. — Sujets divers. Dentelés 12-12½.

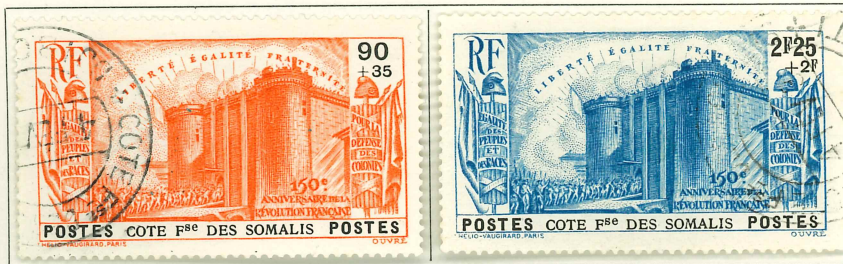


1939. — Commémoratifs de la participation à l'exposition de New-York. Dent. 12½.



COTE DES SOMALIS

1939. — Commémoratifs du 150^e anniversaire de la Révolution. Dentelés 13½ × 13.



1939-40. — Types de 1938. Dentelés 12½.



1941. — Série de la défense de l'Empire. Dentelés 13½.

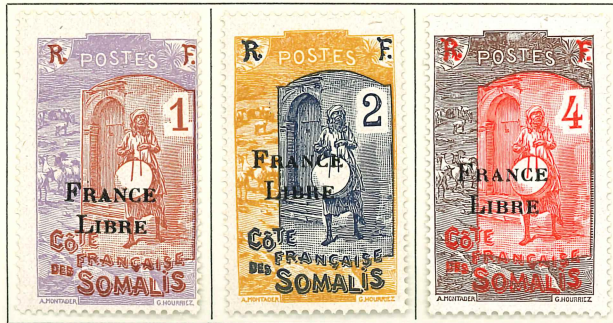


1941. — Mosquée de Djibouti et effigie du Maréchal Pétain. Dentelés 12 × 12½.

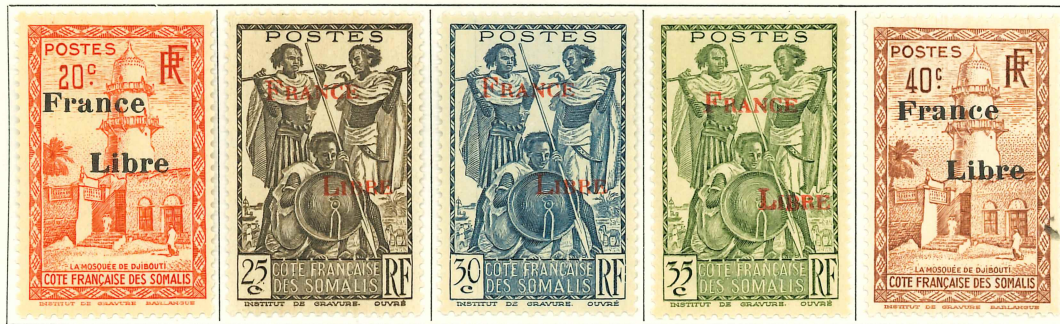


COTE DES SOMALIS

1942. — Timbres de 1915-25 avec FRANCE LIBRE en surcharge.

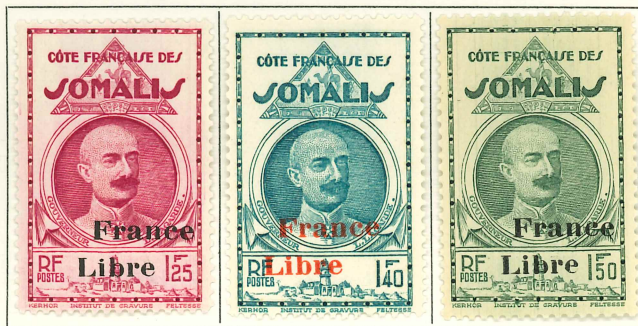
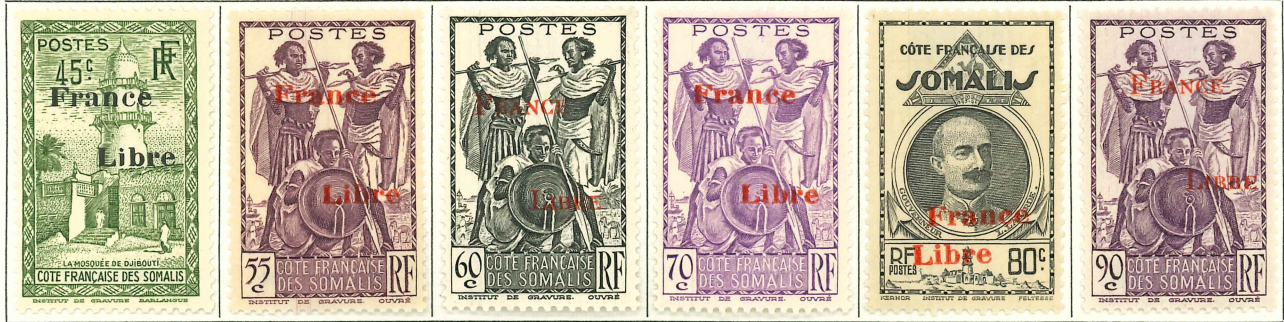


1942. — Timbres de 1938-39 avec France libre en surcharge.



COTE DES SOMALIS

1942. — Idem (Suite).



Nouvelle valeur en plus.



COTE DES SOMALIS

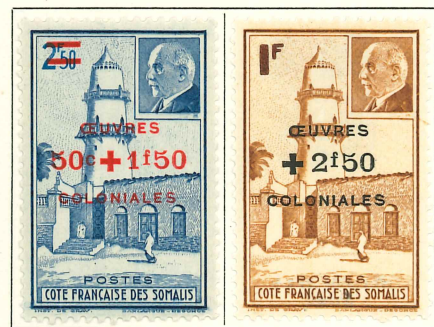
1943. — Locomotive. Dentelés 14½ × 14.



1944. — Types de 1938 sans R. F. Dentelés 12½.



1944. — Timbres de 1941 avec ŒUVRES COLONIALES et plus-value en surcharge.



1944. — Marianne. Dentelé 15 × 14.

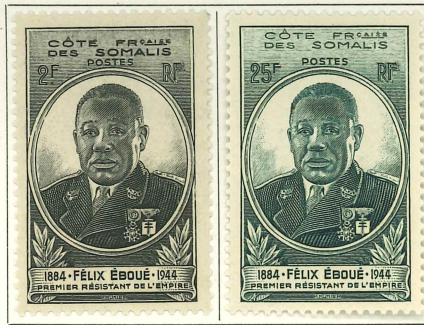


COTE DES SOMALIS

1945. — Timbres de 1943 avec nouvelle valeur en surcharge.



1945. — Effigie du Gouverneur Eboué. Dentelés 13.



1947. — Sujets divers. Dentelés 13 1/2.



COTE DES SOMALIS

1947. — Id. (Suite).

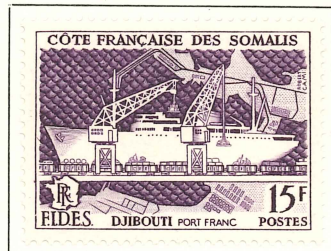


1952. — Centenaire de la Médaille militaire. Dent. 13.

1950. — Au profit des œuvres sociales de la France d'outremer. D. 13.



1956. — F. I. D. E. S. Dentelé 13.



1956. — Phare de Ras-Bir. Dent. 13.

