

CONGO FRANÇAIS

1891-92. — Timbres des Colonies Françaises de 1881 avec « Congo Français » et valeur en surcharge horizontale.

1	2	3 I	4 I	5
5 c. s. 1, noir s. azuré.	5 c. s. 15, bleu.	5 c. s. 20, brique s. vert.	5 c. s. 25, noir s. rose.	10 c. s. 25, noir s. rose.

6 <i>8^e D de Congo</i>	7 b <i>surch. Verticale 15 c. s. 25, I noir s. rose.</i>
10 c. s. 40, rouge-orange.	

*4 A I
9^e D de CONGO*

1892. — Timbres-taxe des Colonies Françaises de 1884 avec « Congo Français Timbres-poste » et valeur en surcharge verticale.

8	9	10	11
5 c. s. 5, noir.	5 c. s. 20, noir.	5 c. s. 30, noir.	10 c. s. 1 fr. marron.

1892. — Groupe allégorique. CONGO FRANÇAIS dans le cartouche du bas. Dentelés 14 × 13 1/2.



1900. — Timbres de 1892 avec « Valeur » en surcharge.

25	26
5 s. 20 c. brique s. vert.	15 s. 30 c. brun.

CONGO FRANÇAIS

1900. — Sujets et filigranes divers. Dentelés 11-11½.



1900. — Type de 1892. Dentelés 14 × 13½.

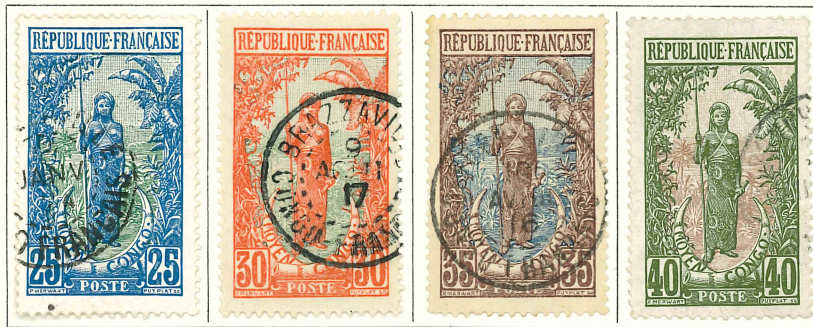


CONGO FRANÇAIS

1903. — Timbres de 1900 surchargés.



1907-17. — Types des timbres de 1900. Légende : MOYEN CONGO. Dentelés 13½-14.



CONGO FRANÇAIS

1916. — Timbres de la Croix-Rouge.

Grande surcharge.



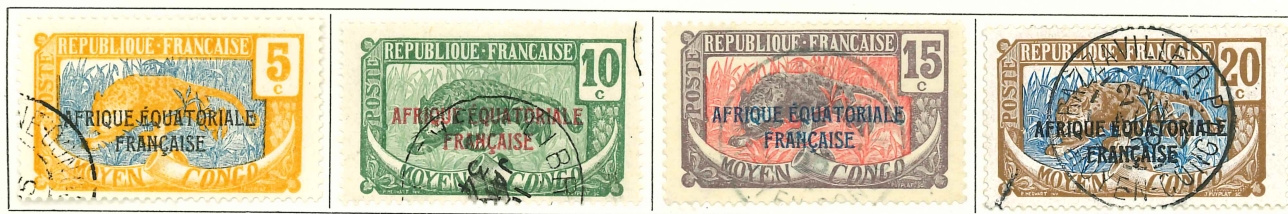
Petite surcharge.



1922. — Types de 1907-17. Dentelés 13½-14.



1924. — Timbres de 1907-22 avec AFRIQUE ÉQUATORIALE FRANÇAISE en surcharge.



CONGO FRANÇAIS

1924. — Id.



1924. — Timbres précédents avec nouvelle valeur en surcharge.



1925. — Type de 1907 avec AFRIQUE ÉQUATORIALE FRANÇAISE et nouvelle valeur en surcharge.



1926-28. — Types de 1907 avec AFRIQUE ÉQUATORIALE FRANÇAISE en surcharge.



1926-27. — Types de 1907 avec AFRIQUE ÉQUATORIALE FRANÇAISE et nouvelle valeur en surcharge.



CONGO FRANÇAIS

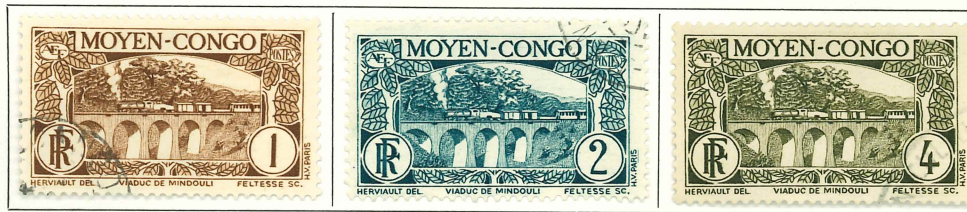
1930. — Types de 1907 avec AFRIQUE ÉQUATORIALE FRANÇAISE en surcharge. Dentelés 13½ x 14.



1931. — Timbres commémoratifs de l'Exposition coloniale. Sujets divers. Dentelés 12½.



1933. — Vues diverses. Dentelés 13½.
Viaduc de Mindouli.

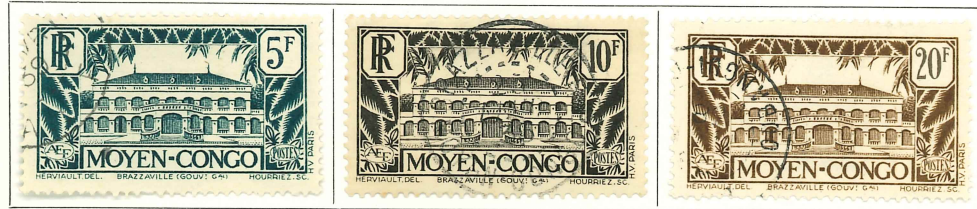


CONGO FRANÇAIS

1933. — Id. (Suite).
Institut Pasteur à Brazzaville.



Palais du Gouverneur à Brazzaville.



C O N G O F R A N C A I S

AFFRANCHISSEMENTS AVEC TIMBRES DE L'AFRIQUE EQUATORIALE



Brazzaville à New York 1er juin 1943