



Monsieur

De la part, Hôtel de Maillé,  
rue Richelieu N° 63

A Paris



Monsieur



Rassant de la Croisette avenue  
de 1<sup>re</sup> instance avenue Victoria 9

Paris

L. Huanes Differentes



Messieurs  
Monsieur de Revillon  
de  
Grenoble



Cartes Imp. 15 N° 4





*Hotel cafe*  
*au Tour de Beauvoisin*  
*Esavoie*

PL



185



CHARGÉ

M. S. Vill (Jules)

Voyageur

Bureau restant

à Gien

Loiret





9  
Pouilly

Monsieur

à Monsieur  
à Paris

Monsieur





M<sup>rs</sup> Gabourin & Grangeron  
 n<sup>os</sup> 1 & 2  
 Bordeaux

plus s/vert.



LOUIS LINDNER  
PARIS  
Commissionnaire, Consignataire.

PARIS  
5  
E2  
MAY  
66  
RUE DE LA BOURSE



*Paris*  
*John Burroughs*  
*recu*  
*aux Ponts de St*  
*Mame et de la*



Madame Inguerrand de St. Ville  
Château de la Guérinière  
Indre et Loire      Autriche

Scritta da  
L. G. G.

Mommes



Cicis No 3 mousses

a M. onde

L. G. G.





Monsieur  
Cellestine  
Goffart

RENSEIGNEMENTS FOURNIS A L'EXPÉDITEUR SUR LE SORT D'UN CHARGEMENT.

M (C) *Naby*



2083

*me Sala*  
*à Lyon*

département de *la Loire*

*88) 42 500*

(\*) L'expéditeur du chargement est invité à s'adresser au Directeur des Postes de son département pour les réclamations ou les demandes de renseignements supplémentaires qu'il pourroit avoir à former après la réception du présent avis.



M<sup>rs</sup> A. Rubow

Banque

Sur Reno

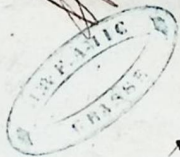
Italie



inf. FINE n. 150€



Messieurs  
Coste Floret & C<sup>ie</sup>  
Négociants  
à Ayde Perault,



*M. H...*

*A. Ausery & cie  
Naples.*



*Recet. ... + [initials]*

+ Verso MENTON

*in Reg 7*



6c 5055

JOSEPH BEN SIMON  
MARSEILLE



*fol*

Elia di Hdi Jan Bessis  
Negt  
Lunis

*Nan*



PP BPP RPP RPP RPP RPP

Monsieur



F. <sup>sc</sup> Fiorentino & Figli.

Messine



Ortsdatumstempel CONSTANTINOPLE

Elections municipales de Paris de 1873  
N° 1010 du 10 avril 1873.

Monsieur le Maire  
de Lamadelaine les Lilles

Yond



Caout OR 30

VINCENT & DESCOITS  
SOMMIÈRES (GARD)

SOMMIÈRES  
9  
GARD  
18



*M. Dupin*  
*Delas & Co*  
*à Cairn*

*Drome*



# CARTE POSTALE

FRANCO-BOULES  
20  
PUY-S'É

PRIS pour la FRANCE et l'ALGÉRIE : 10 centimes pour la même ville ou la circonscription du même bureau ; 15 centimes de plus à un bureau étranger.  
PRIX pour les PAYS ÉTRANGERS avec lesquels l'échange des Cartes postales est autorisé : 15 ou 20 centimes suivant la destination.

Monsieur le Directeur  
des Postes de Spine

a Spine les M...  
Département }  
ou }  
Pays : } (Saône et Loire)

Lorsque la carte est à destination d'une ville, indiquer très-exactement la ville et le numéro de la maison.  
Lorsqu'elle est destinée pour une commune rurale, indiquer le nom du lieu de poste qui la doit.

L'adresse seule doit être mise de ce côté de la carte.  
L'autre côté est réservé à la correspondance.



Mademoiselle Sarah monod  
Campagne Audeaud  
Conches près  
Genève





ACHATS ET VENTES A LA COMMISSION

**G. BITZ**

A CHALONS-SUR-MARNE



399



AFFRANCISSEMENT  
SUFFISANT

Monsieur

Monsieur Guillot

Pharmacies

N.° Rue des Forges.

N.°

Dijon



Collection



Mesieurs  
Sourin & C

8 Boulevard Bonaparte  
Paris  
M. A. D. D. M.  
60  
(ES)

Sark



*Museum Curator* *Idaho*



Illustro Signore  
Sig. Cav. Ang. Pandiera  
Direttore "Giornale Italiano"



Palermo

SFAX  
TUNISIE



1  
Sign  
Auro M. Meatis.  
presso lo Sudi del  
Aut. Farina  
Tunis

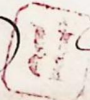
603 13

PARIS 25 17 AOUT 1890

M. Coussin

Dufosse  
12 Rue du Midi  
(par Paris)

Vincennes  
N° 40 Rare →







Signora  
Contessa Teresa ved. di Bricherasio  
MONACO Alessandria per Tubine  
(Italia - Piemonte)

S. 1034 1863 BUENOS-AIRES

Mr Bodreau

Monsieur S<sup>r</sup> Suard J<sup>b</sup>

Marseille

Bankroad Avenue n<sup>o</sup> 38.



7

EUGÈNE FOUCOU



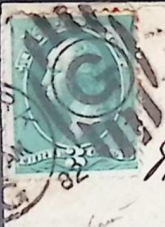
Monsieur M<sup>r</sup> Cucuany

5

Alicante



you can let also to it on the 7th



June 2 1882



Mrs Chas. Stearns  
of ~~H. D. Aiken Esq~~

~~Milton of East - 48<sup>th</sup> Street~~

West Co. New York -

Care of Sarah Hallock U. S. A.

L. MACQUIN, Huissier-Audencier. MORTAIN (Manche)

Valeur déclarée cent francs

582

~~CHARGE~~



N° 81

Monsieur Assé fils

Banquier



Vire



34 IIIE 54 LA VE

VINCENT & ESCOFF'S  
SOMMIÈRES IGARDI

SOMMIÈRES  
5  
CAN LU  
\*  
Messieurs  
207



RAIN-LOHAC  
RED R  
1  
34



Delas & Co  
Cairn  
Drome

Sweet,  
A tencon

400



1878



7  
Monsieur B. Huverhoffs

Amsterdam  
Hollande

7 Paks = 2 F 80