

Royal Courts of Justice, Hague.

1948



7 1/2



3 1/2
11.11.48



1948



3 1/2



3 1/2



7 20



7 24

91

STAATSBEDRIJF DER POSTERIJEN, TELEGRAFIE EN TELEFONIE
HOOFDBESTUUR - PHILATELISTISCHE DIENST

'S-GRAVENHAGE - ZEESTRAAT 64 - TELEFOON 180800 - GIRO 527000

VERZAMELBLAD



HBS 1213 - o 7165

1951/5



1977



1989/92



verkoop:



Aanvang

Aanvang

1 1



1.60





1921 brandkastzegels .1 (1921)
Museum.

Postzegelsmuseum N. 225.



Interneeringszegels 1/2 (1916) - reprints n/a. Internes mail / original not in excess of 500



Postbewijszegels No. 4 (1824)
Museum of Stamps

Telegramzegels 1. (1877-1905)



1A P12 1/2 2A P13 1/2
Postpakket-verrekenzegels (1924)
Parcel Account

1B P14 XII 1C P15 XII 2C P16 1/2
- Not sold to the public, postage use only

21st. Aug. 1939

Automatstrofers.



Railway Stamp



Fiscals



Radio Stamp.



Field post. letter seal.



Passport Stamp.



40 Cent Stamp.



1 Guld.



Fiscal



Fiscal



Fiscal

Postmarks by
Special Cancels.



Royal Household.



Rotterdam



Rotterdam
Railway plat

Straight 1 1/2
Rotterdam.



Triangular postmarks on int. sheets
So. (at E. 1955)



Royal Mail Great Britain - Flushing.



Straight 10c?
24.1 2.10



France Franco
10c



Amsterdam Station
B. 4.10



Amsterdam - Antwerp.



Venlo - Maastricht.



Rotterdam - Antwerp.



Groningen - Gouda.



Rotterdam - Venlo.



Amsterdam - Winterswijk.



Breda - Vlissingen.



Zwolle - Enschede.



Amsterdam - Zierikzee.



Amsterdam - Enkhuizen.



Rotterdam - Antwerp.



Arnhem - Breda.



Rotterdam - Vlissingen.



Rotterdam - Venlo.



Amsterdam - Antwerp.



Arnhem - Oldenzaal.



Amsterdam - Emmen.



Zwolle - Utrecht.



Groningen - Delfzijl.



Arnhem - Oldenzaal.



Amsterdam - Antwerp.

T.P.06

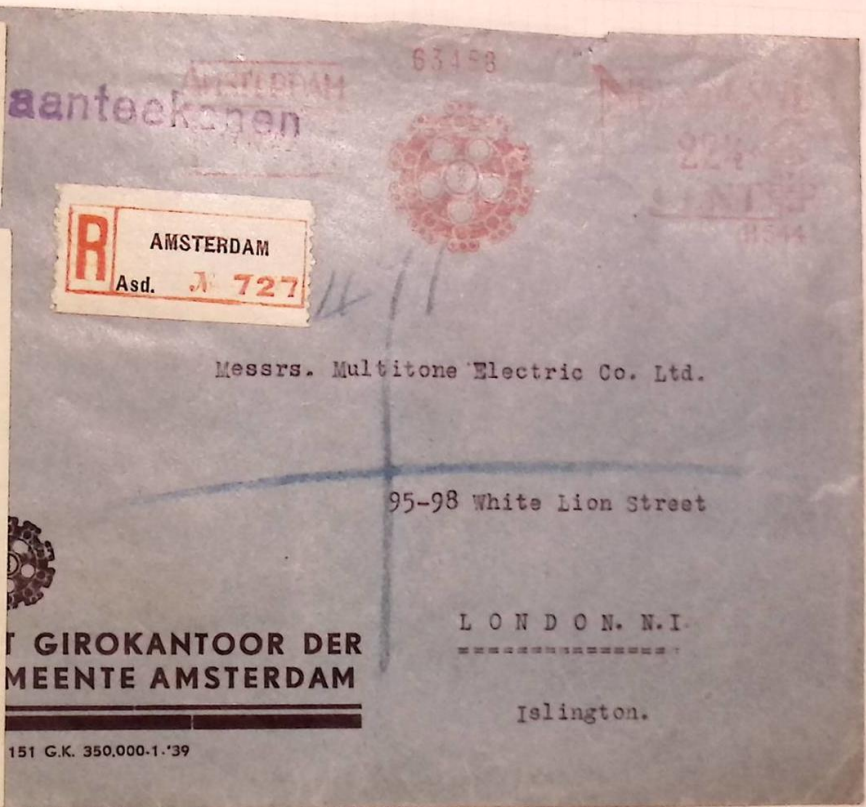


T.P.O's / Re-cancels



NIJN
OPENEN
RY

P.C. 66



GIROKANTOOR DER
MEENTE AMSTERDAM

151 G.K. 350.000-1.'39



Herrn Prof. dr. H. von
Eggeling
Münchener u. Naturh. Mus.
Nachodstr. 25
1/20. Gul Berlin W50
Zump 7 Deutschland.

Censor lever.

342 German 00000

Nummerstempels



111



110



105



11



110



110



110



115



110



129



90



31



28



100

100



110



96



111



110







192
Terborgh





135

Moed
Anw.





257

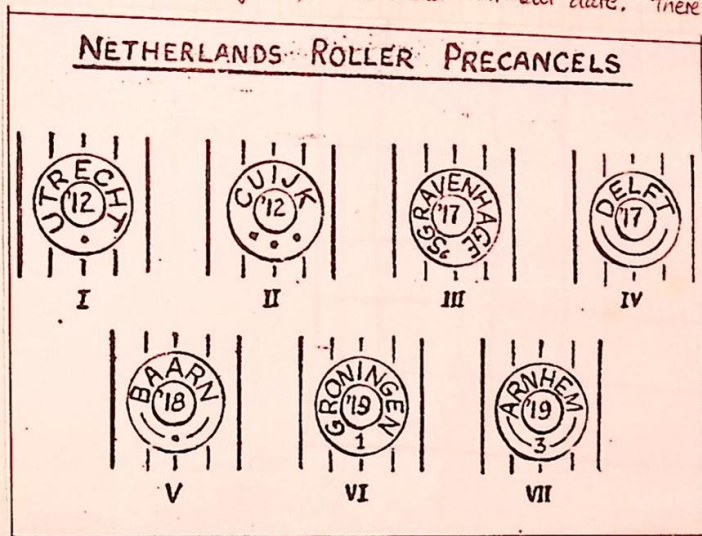
258

259

On the 15th June 1933 summerstempels were withdrawn

NETHERLANDS ROLLER PRECANCELS

The rate for newspapers in 1900-1920 was 1/2 cent. The stamps were precancelled by a rotary hand roller in complete sheets. About 40 towns are known to have used this method, which was discontinued around 1920. Some towns only used 1 year date started 1911 (not recorded), finished 1923 (very rare). All occur without date. There are 7 types:



CULENBORG - on original wrapper.
Type I. 1918.



MAASTRICHT
Type I. 1913
no centre circle



ENSCHDE
Type I. No date



GOUDA
Type II. Double postmark 1915



'SHERTOGEN BOSCH
Type III. 1913



'S GRAVENHAGE
Type III. 1917
no centre circle

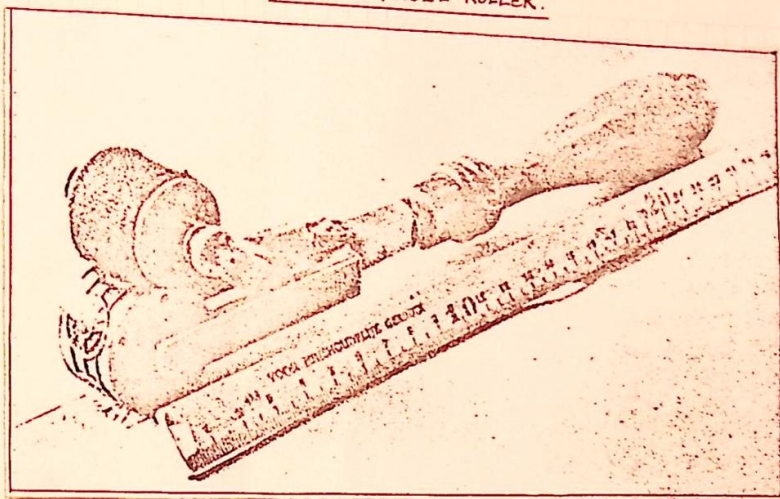


ARNHAM
Type VII. 1919
1943 Coronation Stamp
very late use.



ROTTERDAM
Type I. no date
1934-1946 Definitive
very late use

THE PRECANCEL ROLLER.



ASSEN
Type I. - no date.



BERGEN OP-ZOOM
Type I. 1919



ALMELO
Type II - no date.



ALKMAAR
Type II.



ARNHAM
Type I. 1917



DALFSEN
Type I. 1913



GOES
Type II 1917



GRONINGEN
Type I 1912



NIJMEGEN
Type I. 1914.



TERNEUZEN
Type II - no date



UTRECHT
Type I 1914.



WASSENAAR
Type I. 1914
no centre circle



ZUTPHEN
Type I.



'SHERTOGENBOSCH
Type III 1914



MAASTRICHT
Type I 1918
no centre circle



UTRECHT - 1914
Type I
broken dot circle.



NIJMEGEN
Type I. 1913



BERGEN OP ZOOM
Type I. 1916



SITTARD
Type V 1919



ELBURG
Type II 1918



ROZENDAAL
Type I 1915



ARNHEM
Type I 1912



WINSCHOTEN
Type I 1914



OLOGENZAAL
Type I 1916



ZUTPHEN
Type I 1915



MAASTRICHT
Type I 1913



GOUDA
Type II 1919



ROZENDAAL
Type I no date



DRUTEN
Type II 1918



ROERMOND
Type I no date



ZUTPHEN
Type I 1913



DETINCHEM
Type I 1917



ZUTPHEN
Type I no date



s-GRAVENHAGE
Type III 1916



ALMELO
Type II no date



DORDRECHT
Type I 1919



GRONINGEN
Type I 1914



GOES
Type II 1914



STEEBERGHE
Type I 1917



DORDRECHT
Type I 1914



s-HERTOGENBOSCH
Type III 1912



s-HERTOGENBOSCH
Type III 1912



s-HERTOGENBOSCH
Type III 1912



s-HERTOGENBOSCH
Type III 1912



s-HERTOGENBOSCH
Type III 1912



ZUTPHEN
Type I 1918



GRONINGEN
Type I 1916



s-HERTOGENBOSCH
Type III 1912



s-HERTOGENBOSCH
Type III 1912

Roller precancels - cont.



SHERTOGENBOSCH
no inner circle 1915



Type III 1914



no date



no inner circle
1913



no centre circle 1915



UTRECHT
Type I



Type I. 1914.



SHERTOGENBOSCH
Type III 1912.



ARNHAM
Type I 1914.



ALKMAAR
No date Type II



WOKUM
Type II 1918



ZALT DOMMEL
Type I. 1913



Utrecht
Type I. / with/without
1917 date.



ALKMAAR
Type II 1917



GRONINGEN
Type I.



SHERTOGENBOSCH
Type III. Multiple used on piece, reverse.

1912

Index of Town Names.

Alkmaar	2	Rotterdam	1
Amelo	2	Sittard	5
Arnhem	1/7	Utrecht	1
Assen	1	Zutphen	1
Bergen op Zoom	1	Wokum	2
Zaltbommel	1	Wassenaar	1
Culemborg	1	Druten	11
Elburg	3	Oldenzaal	1
Enschede	1	Roermond	1
Goes	2	Retinchem	1
Gouda	2	Dordrecht	1
S'Gravenhage	3	Steenbergen	1
Groningen	1	Enkhuizen	2
Delford	1	Wierden	3
Terneuzen	2	wageningen	1
S'Herthogenbosch	3	Breda	2
Maasticht	1	Edam	2
Nijmegen	1	Amsterdam	1
Rijenlaal	1	Haarlem	1
Winschoren	1		



S'GRAVENHAGE
Type II



S'GRAVENHAGE
Type III



ENKUIZEN
no date Type II.



DRUTEN



SHERTOGENBOSCH. 1914
Type III



SHERTOGENBOSCH 1912
Type III



SHERTOGENBOSCH '13
Type III



UTRECHT 1915
Type I / no inner circle



WIERDEN 1915



ZUTPHEN
No Date



Amelo



Bergen op Zoom



Maastricht



Groningen



Zutphen



Duten



's Hertogenbosch



's Hertogenbosch.
Broken line cancel!



Zutphen



's Gravenhage



Wageningen



's Hergebocht



Zutphen



Breda



's Gravenhage



Alkmaar



's Hertogenbosch



Edam



Edam



's Hertogenbosch



Zaltbommel



's Hertogenbosch



's Hertogenbosch



Arnhem



Alkmaar
no date Type 2



's Gravenhage



Melno



Alkmaar



Zutphen



's Hertogenbosch
Broken line cancel



's Hertogenbosch



Amsterdam



Zutphen



Greda



Druten Type 2



S' Hergenbosh



Gees Type 2



Haarlem



Zutphen
no date



Greda Type 2



S' Hergenbosh



Zutphen



Utrecht



Zutphen



S' Hergenbosh
no date Type 2



S' Hergenbosh
Type 2



S' Hergenbosh
Type 2

PC&D

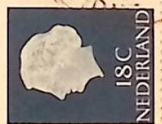
De girodienst voert graag uw opdrachten uit.
Zorgt u ervoor dat uw tegoed toereikend is?

Pa 2 1965

Pa 3 1965

Pa 5 1965

Pa 4 1965



PGD
Een postgirorekening
is onmisbaar!

PB 7a 1967

14-5

PGD
Postgiro
snakkelijk, snel, secuur

PB 8a 1969

17-1

PGD
Betaal Giraal
Uw Postgiro zorgt ervoor

17-6

PTT **PGD**

op alle postkantoren
geldzaken tot sluitingstijd

PB 6e 1968

18-1

PC&D
Doe meer per
postgiro.

PB 7b 1967

F 4,70

Verhuist u?
Vul tijdig op het postkantoor een
VERHUISBERICHT
in voor de nazending
van uw post.

PB 9-h

PB 9h 1971

F 1,15

HEBT U IETS TE VRAGEN
of te klagen over de Postdienst,
de Postgiro
of de Rijkspostspaarbank?
Bel (kosteloos) 0017 of schrijf
(zonder postzegel)
aan Klantenservice Postertijen
Antwoordnummer 0017

PB 10-b

PB 10b 1971

F 22,50

30 c brief tot en met 20 g
25 c briefkaart
20 c drukwerk tot en met 20 g

op het postkantoor ligt voor u een volledige
tarievenlijst.

PB 11-b

PB 11b 1972

F 1,15



PGD

POSTGIRO
vlug en veilig geldverkeer.



DE POSTTARIEVEN
zijn per 1 november 1971 gewijzigd.

Op het postkantoor is een
gratis overzicht van de meest voorkomende
tarieven verkrijgbaar.

PB 11-a



30 c brief tot en met 20 g
25 c briefkaart
20 c drukwerk tot en met 20 g

op het postkantoor ligt voor u een volledige
tarievenlijst.
PB 6-f



30 c brief tot en met 20 g
25 c briefkaart
20 c drukwerk tot en met 20 g

op het postkantoor ligt voor u een volledige
tarievenlijst.
PB 6-f



30 c brief tot en met 20 g
25 c briefkaart
20 c drukwerk tot en met 20 g

op het postkantoor ligt voor u een volledige
tarievenlijst.
PB 6-f



35 c brief tot en met 20 g
25 c drukwerk tot en met 20 g

op het postkantoor wordt u gaarne volledige informatie verstrekt over de tarieven.

PB 13-a



68 PB 13-a 1973

30 c brief tot en met 20 g
25 c briefkaart
20 c drukwerk tot en met 20 g

op het postkantoor ligt voor u een volledige tarievenlijst.

PB 6-f



69 PB 6-f 1968

35 c brief tot en met 20 g
30 c briefkaart
25 c drukwerk tot en met 20 g

op het postkantoor wordt u gaarne volledige informatie verstrekt over de tarieven.

PB 14-a



69 PB 14-a 1973

35 c brief tot en met 20 g
30 c briefkaart
25 c drukwerk tot en met 20 g

op het postkantoor ligt voor u een volledige tarievenlijst.

PB 12a



67 PB 12a 1972



4 ZEGELS VAN 20 CT + 10 CT = 120 CT
4 ZEGELS VAN 30 CT + 15 CT = 180 CT
TOTAAL = 300 CT

104/18
 x 2
 (1972)

E. 6-50

Copyright © 1988 by American Philatelic Society, Washington, D.C.
All rights reserved. Printed in the Netherlands.



40 c brief tot en met 20 g
30 c briefkaart
25 c drukwerk tot en met 20 g

Op het postkantoor wordt u gaarne volledige informatie verstrekt over de tarieven.
PB 15a



70 PB 15a 1973

40 c brief tot en met 20 g
30 c briefkaart
25 c drukwerk tot en met 20 g

Op het postkantoor wordt u gaarne volledige informatie verstrekt over de tarieven.
PB 14b



69 PB 14b 1973

45 c brief tot en met 20 g
35 c briefkaart
30 c drukwerk tot en met 20 g

Op het postkantoor wordt u gaarne volledige informatie verstrekt over de tarieven.
PB 17a



72 PB 17a 1974

45 c brief tot en met 20 g
35 c briefkaart
30 c drukwerk tot en met 20 g

Op het postkantoor wordt u gaarne volledige informatie verstrekt over de tarieven.
PB 16a



74 PB 16a 1974



HEBT U IETS TE VRAGEN
over de Postdienst, de Postgiro of de
Rijkspostspaarbank?
Bel (kosteloos) 0017 of schrijf (zonder postzegel)
aan Klantenservice Post,
Antwoordnummer 0017.

PB 18b



73 PB 18b 1973

E 2-2

Alle post naar uw nieuwe adres!
Haal tijdig een PTT-verhuisbericht.
Gratis en voor niks!

PB 19b



74 PB 19b 1973

E 2-5

55 c brieven tot en met 20 g
40 c briefkaarten en
drukwerken in kaartvorm
45 c overige drukwerken
tot en met 20 g

Op het postkantoor wordt u gaarne
volledige informatie verstrekt over
de tarieven.

PB 20a



75 PB 20a 1976

E 2-6

55 c brieven tot en met 20 g
40 c briefkaarten en
drukwerken in kaartvorm
45 c overige drukwerken
tot en met 20 g

Op het postkantoor wordt u gaarne volledige
informatie verstrekt over de tarieven.

PB 21a



76 PB 21a 1976

E 2-6

1975

50 c brief tot en met 20 g

35 c briefkaart

35 c drukwerk tot en met 20 g

Op het postkantoor wordt u gaarne volledige informatie verstrekt over de tarieven.

PB 19a



74 PB 19a 1975

50 c brief tot en met 20 g

35 c briefkaart

35 c drukwerk tot en met 20 g

Op het postkantoor wordt u gaarne volledige informatie verstrekt over de tarieven.

PB 18a



73 PB 18a 1975

Dit postzegelboekje
 is in omloop gebracht
 tijdens de internationale
 postzegeltonstelling
 AMPHILEX 77
 van 26 mei tot en met
 5 juni 1977 in Amsterdam.

PB 22b (AMPHILEX)



98226 1977



Two made!

Alle post naar uw nieuwe adres!
Haal tijdig een PTT-verhuisbericht.
Gratis en voor niks!

PB 23a



Dit postzegelboekje
is in omloop gebracht tijdens de
internationale postzegeltonstelling
AMPHILEX 77
van 26 mei tot en met 5 juni 1977
in Amsterdam.

PB 23b (AMPHILEX)



PS 22b

HEBT U IETS TE VRAGEN
over de Postdienst, de Postglo
of de Rijkspostspaarbank?
Bel (kosteloos) 0017 of schrijf
(zonder postzegel)
aan Klantenservice Post,
Antwoordnummer 0017.

PB 22a



Dit postzegelboekje
is in omloop gebracht
tijdens de Internationale
postzegeltonstelling
AMPHILEX 77
van 26 mei tot en met
5 juni 1977 in Amsterdam.

PB 22b (AMPHILEX)

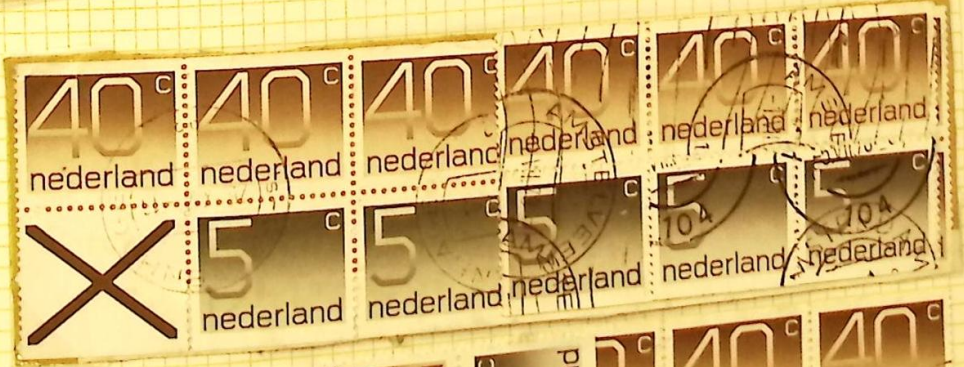
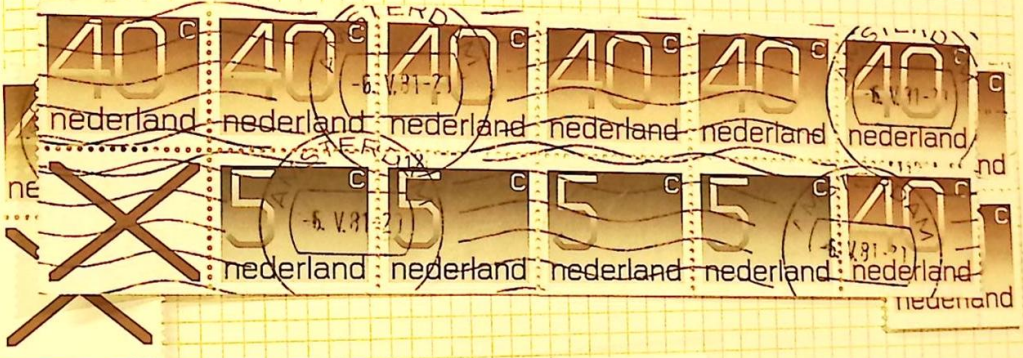


PS 22b



De post naar uw nieuwe adres!
 Haal tijdig een PTT-verhuisbericht.
 Gratis en voor niks!

PB 23a



Dit postzegelboekje
 is in omloop gebracht tijdens de
 internationale postzegeltonstelling
 AMPHILEX 77
 van 26 mei tot en met 5 juni 1977
 in Amsterdam.

P 3 23b (AMPHILEX)



P 3 23b

Dit postzegelboekje
 is in omloop gebracht tijdens de
 internationale postzegeltonstelling
 AMPHILEX 77
 van 26 mei tot en met 5 juni 1977
 in Amsterdam.

PB 23b (AMPHILEX)



P 3 23b

Dit postzegelboekje
 is in omloop gebracht tijdens de
 internationale postzegeltonstelling
 AMPHILEX 77
 van 26 mei tot en met 5 juni 1977
 in Amsterdam.

PB 23b (AMPHILEX)



P 3 23b

Dit postzegelboekje
 is in omloop gebracht
 tijdens de Internationale
 postzegeltonstelling
 AMPHILEX 77
 van 26 mei tot en met
 5 juni 1977 in Amsterdam.

PB 22b (AMPHILEX)



P 3 22b

POSTCODE
gebruik 'm goed

45 c Briefkaarten en
drukwerken in kaartvorm
50 c Overige drukwerken
tot en met 20 gram
60 c Brieven tot en met 20 gram

Op het postkantoor
wordt u gaarne
volledige informatie verstrekt
over de tarieven.

■ PB24A



PB 22c

POSTCODE
gebruik 'm goed



45 c Briefkaarten en
drukwerken in kaartvorm
55 c Overige drukwerken
tot en met 20 gram
65 c Brieven tot en met 20 gram



POSTCODE
Gewoon even doen.

■ PB26A



Dit postzegelboekje
is in omloop gebracht
tijdens de internationale
postzegeltonoonstelling
AMPHILEX 77
van 26 mei tot en met
5 juni 1977 in Amsterdam.

PB 22b (AMPHILEX)



45 c Briefkaarten en
drukwerken in kaartvorm
50 c Overige drukwerken
tot en met 20 gram
60 c Brieven tot en met 20 gram

POSTCODE
gebruik 'm goed

■ PB25A





PB 22c

POSTCODE
gebruik 'm goed



POSTCODE
gebruik 'm goed

45 c Briefkaarten en
drukwerken in kaartvorm
50 c Overige drukwerken
tot en met 20 gram
60 c Brieven tot en met 20 gram

Op het postkantoor
wordt u gaarne
volledige informatie verstrekt
over de tarieven.

■PB24A



45 c Briefkaarten en
drukwerken in kaartvorm
50 c Overige drukwerken
tot en met 20 gram
60 c Brieven tot en met 20 gram

POSTCODE
gebruik 'm goed

■PB25A



45 c Briefkaarten en
drukwerken in kaartvorm
50 c Overige drukwerken
tot en met 20 gram
60 c Brieven tot en met 20 gram

POSTCODE
gebruik 'm goed

■PB25A



50 c Briefkaarten en drukwerken in kaartvorm

60 c Overige drukwerken tot en met 20 gram

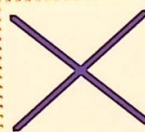
70 c Brieven tot en met 20 gram



POSTCODE

Gewoon even doen

■ PB28A



E 3

50 c Briefkaarten en drukwerken in kaartvorm

60 c Overige drukwerken tot en met 20 gram

70 c Brieven tot en met 20 gram



■ PB27A

E 3

Postzegels verzamelen?
Neem een abonnement op de
nieuwste Nederlandse
postzegels.

INLICHTINGEN:

Filatelistische Dienst PTT
Antwoordnummer 108
9700 VB GRONINGEN

■ PB27B



55 c Briefkaarten en
drukwerken in kaartvorm

65 c Overige drukwerken
tot en met 20 gram

75 c Brieven tot en met 20 gram

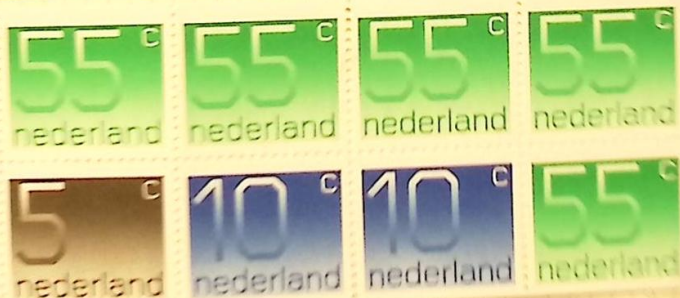
Boekje posttarieven verkrijgbaar
op het postkantoor.

■ PB33A



NEDERLANDSE POSTZEGELS
JE KUNT ZE ÓÓK VERZAMELEN

■ PB33B



55 c Briefkaarten en drukwerken in kaartvorm

65 c Overige drukwerken tot en met 20 gram

75 c Brieven tot en met 20 gram

Boekje posttarieven verkrijgbaar
op het postkantoor.

■ PB34A





27
Batavia



354



358



381
Batavia, Y. Ind. Arch.



38



25
Laboan Deli



31



17
Preboelings



4
Koudgea



4



40



36



22
wide cant



11
Tual, narrow cant.



40



16



13
Netherlands



35
Wanabato



29
Semarang



17
Netherlands



15
Makassar



24
20. Soerabaja



24
Soerabaja



7
Netherlands



16
Netherlands



32
Soerabaja



22
Netherlands



32b
Soerabaja



32b
Netherlands



31
Batavia



11
SANTIA



19 Type II
Santia



20
Santia



21
Santia



22
Santia



23
Santia



24
Santia



25
Santia



26
Santia



27
Santia



28
Santia



29
Santia



30
Santia



31
Santia



32
Santia



33
Santia



34
Santia



35
Santia



36
108 Medan



37
Santia



38
Santia



39
Santia



40
Santia



41
Santia



42
Santia



43
Santia



44
Santia



45
Santia



46
Santia



47
Santia



48
Santia



49
Santia



50
Santia



51
Santia



52
Santia



53
Santia



27
2 Soerabaya



22
3 Soerabaya



21
4 Selatiga



10 Soerabaya



10 Soerabaya



28
10 Soerabaya



40
Surabaya



20
Medan



27
Anawangki



5 Soerabaya



3 Fort de Koeke



7 Palembang



28 or 29
(cat #118)



30



34 b



6

Postmarks.
Stamps with some defects



3. Sultengong



52. Malang



18. Rembang



17. Binjai



Batavia



5. Padang



14. Laboan Deli



Samarang



Boxed Franco
with other cancels.



Batavia



1. Semarang



7. Sibin



Batavia



Soerabaya



3. Soerabaya



10. Ojibang



113. Keerang



4. Soeraya



4. Batavia



4. Batavia



103. Medaw



Samarang



Soerabaya



115. Tandjong Ane



Blue ink



Soerabaya



3. Soerabaya



Rupia 1/4



Manasse



40. Mt. Soeraya

Postmarks

Stamps with defects



1. Weltevreden



13. Tangjong-Poer



2. Soerabaja



Medan



12. Djember



1. Semarang



Boxed 'W.E.' in blue



14. Pakalongan



195. Sleh-leh



Penang



1. Weltevreden



1. Makassar



1. Makassar



1. Padang



1. Batavia



1. NG



1. Soerabaja



1. Soerabaja



1. Makassar



1. Medan



1. Temenggong



1. Padang



73. Sojolali



32. Malang



102. Guroet
Ship canal



1. Medan

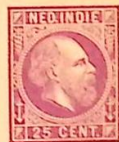


1. Batavia



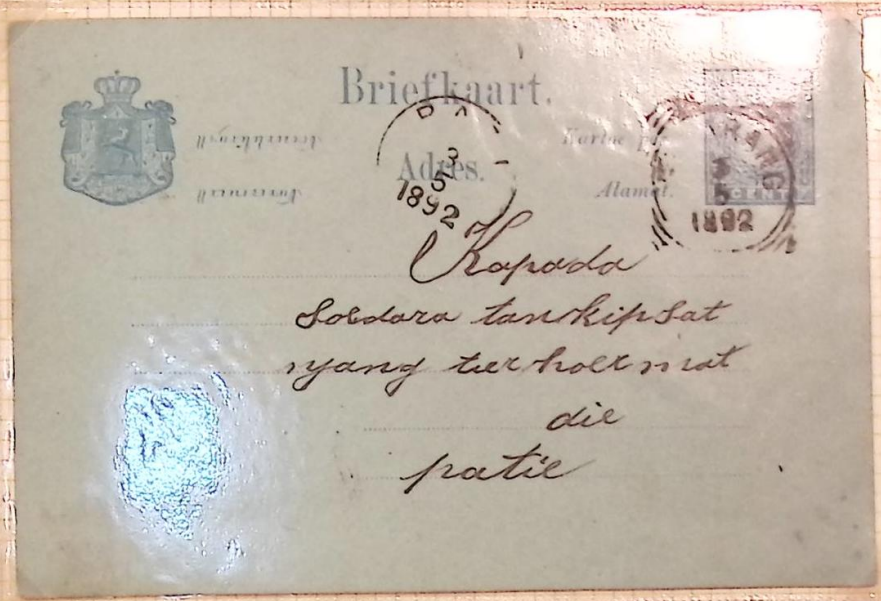
28. Soerabaja

Postal Stationery.



11





Briefkaart.



Adres.
Naam.

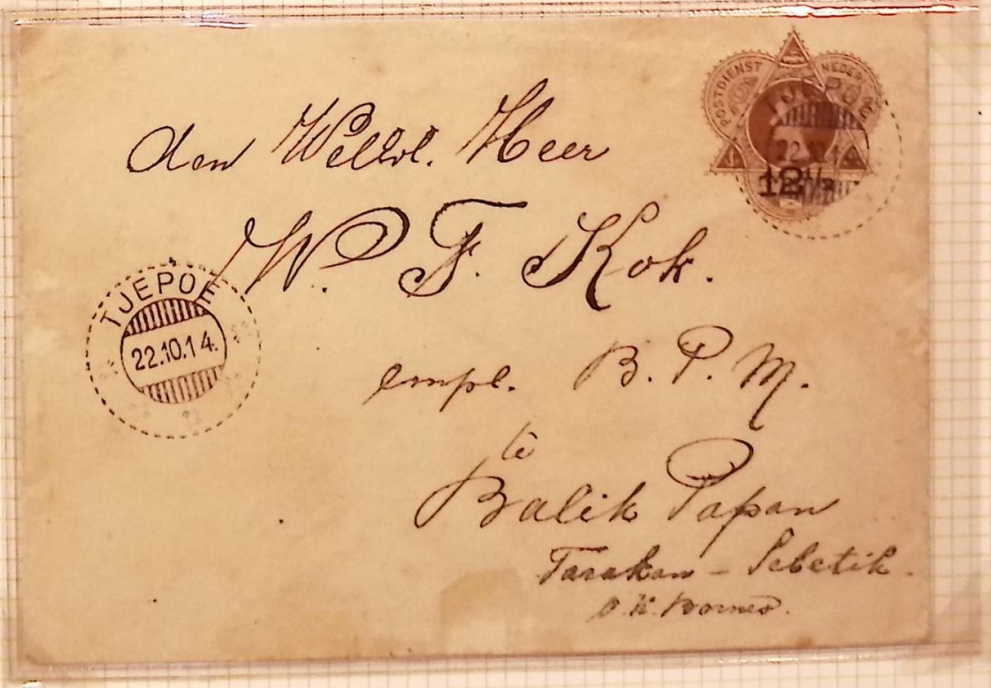
Batavia
1892

Alam.



Kopoda

*Soldara tan kipsat
nyang terholt mat
die
pratie*



den Welv. Heer

W. J. Lok.



empl. B. P. M.

*te
Balikpapan*

*Tasik - Sebetik.
P. K. 10000.*

Vooruitbetaald antwoord.

Briefkaart.



Waarvoor wordt de Post betaald?

Kartoe pos pembalasan, sodah di bayar.

Van

Kartoe pos.

Van

Adres.

Alamat.

te ^{an}
di





37



38
Waltrovredde



39
Semarang



40
Muntok



41
Semarang (obv)



44
Semarang



45
Batavia



46
Bandjoewangi



47
Wolosoeb



48
Makassar



49
Medan



50
Dow



51
Soerabaja



52
Suntarjong



53
Dob



55
Batavia



56
Waltrovredde



57
Dow



58
Batavia



59
Madroekav



37



37 b



38 a



38 b



39 a



39 b



39 c



Ivohéredew



Palembang



Makassar



Cheribon



Magelang



boxed with



028
1. Weltevreden



029
Pedang



030
B. Rembang



031
Makassar



032 A
Weltevreden



033
042



034 B
26 Pontianak



035
043



036 A
15 Salatiga



037 A
3 Soerabaja



038 B
17 Binjai



039 B
12 Padang Sidemporan



040 B
12 Bandong



041 B
Bresidjeng Rindj



042 B



043 B
Banjoesang



044



045



046



047

1892/09



292



293



294



295



296



297



116



117 or 118/11



117



117



118



118



119/120



120



120



Broken 2 in 10/pt.



121



121

121

1902 5



12c



Post II x 1/2 1/4

Post II



Post II 1/2

5635

65



BRIEFKAART

(CARTE POSTALE)



UNIVERSIELE POSTVEREENIGING (UNION POSTALE UNIVERSELLE)

Zijde voor het adres bestemd. (Côté réservé à l'adresse.)

Mademoiselle Marie Tard
Brusselles (Nord)
Rue du Rayon 12.
Belgique

Woltervreden to Brusselles via Marseille. 10 Jan 1906 - 6 Feb 1906

1902-1909
 Definitive issue



Village, Pak. - KHALA



1811

1812

1813

1814

1815



181
 Type I Top of
 "In cent" straight

Type II Top of
 "In cent" arched

181

JUNE 1908

Overprinted for use in Java & Malacca.



1-2



15j 1/2 x



Java & Joid.



201

JUNE 1908

Focus in the remaining islands of the Netherlands Indies
other than Java & Madura,



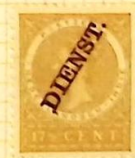
167

170

168

171

Dienstpost - OFFICIALS



1912-12

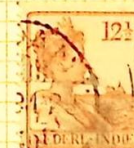


3 open
2/2



20
2/2





265

266

267

268

269

270

271

268

#27 Redway

272

272

272

274

275

276

277

278

278

279

1916



OPENED BY

OPENED BY

Meer G. J. A. Maas feesteranus

Keerwaadringel 179

Rotterdam.

Censor cover, 1st WW.

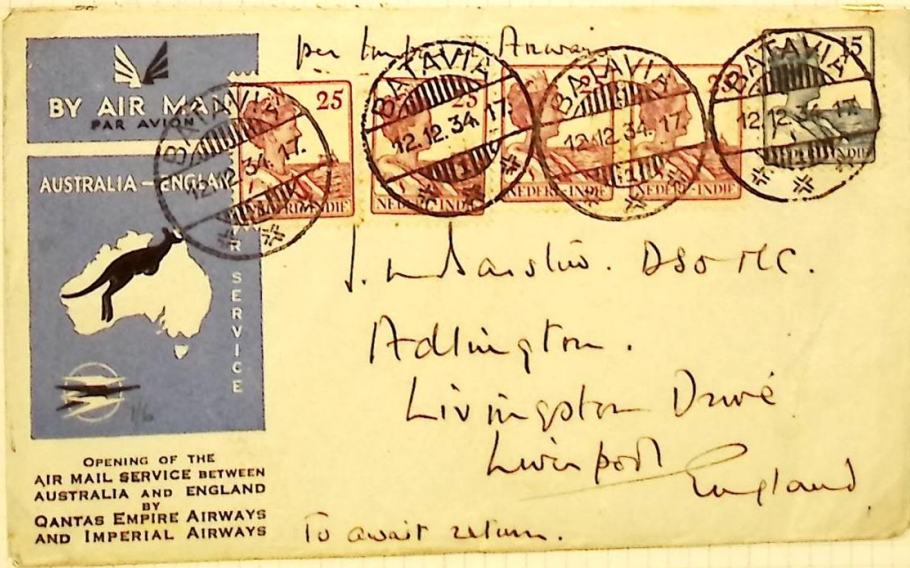
Kendal 31.12.1916 - Semarang 1.1.1917 - Rotterdam 19 & 17 - seal by 3 miles in transit.



1927 - 1934



2





D227



24



25



26



27



28



29



30



31



32



33



34



35



36



37



9284



244



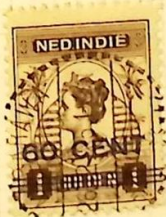
246/19



Broek 2



Type 1.





206

Perf 11/2



No gum

x



11/2

Perf 11x 11/2

Perf 11/2

Perf 11x 1

Perf 11/2



11x 11/2

Perf 11/2

Perf 11/2

Perf 11x 1/2

Perf 11/2





305/12



315/13



302/7



436/100



303



312



314



320



321



377



380



382



313 offset.



11



12



319





315/3



329/32



337 Light orange brown

345



361/2



PER LUCHTPOST
PAR AVION

AV 5



Messrs. THE CENTRAL AGENCY LTD.



GLASGOW. =

V AEREA

A C 5.2.25

3-2-17

357 1/2



Pekalongan. GRAM
Pk. 60

M. C. H. Schilling
Calle Bertran 128



Barcelona
Spanien

Barcelona receiving 8. 2. 1934

PER LUCHTPOST
PAR AVION
AV 3

naar Medan



Den Heer Heer M. A. Manuskowski

Postregelhandel
Wagenstraat 92

Holland

den Haag



1934

BY AIR MAIL

PER ENGLISH AIR MAIL LEAVING HERE ON 14.12.34

ENGLAND - AUSTRALIA



OPENING OF THE AIR MAIL SERVICE BY IMPERIAL AIRWAYS AND QANTAS EMPIRE AIRWAYS BETWEEN ENGLAND AND AUSTRALIA



590
71 Rodney St.,
Liverpool.

Mr John S. Davis.,
Roston Barabara,
KHARTOUM.

Extrap.

Imperial Air - Soerabaja - Khartoum No. 3754.

BY AIR MAIL
PAR AVION



OPENING OF THE
AIR MAIL SERVICE BETWEEN
AUSTRALIA AND ENGLAND
BY
QANTAS EMPIRE AIRWAYS
AND IMPERIAL AIRWAYS

per Imperial Airways



I. H. Darwin D.S.O. M.C.
to Messrs. Dalrymple Co
Perth
Western Australia.

To arrive arrival.

To Professor S. H. F.

Kirkall, M.S., Ph.D., L.S.
L.S., F.R.S.

Langford

Wellens Institute for
Research in Parasitology
Cambridge





1934-37

no watermark



355



356



357

358



359

360

Illustration and printing by England



BANDOENGSCHE ZOÖLOGISCH PARK.

BANDOENG-JAVA.

DANTAS AIRMAIL



*President Zoological Gardens
Committee*

Perth (W. Australia)



*Trans-Pacific airroute
and in U. S. A.*

Miss. Deanna Durbin,
Universal Studios,
Universal City,
California. (U. S. A.)







4/6/20



43



POST CARD

CARTE POSTALE

Communication—Correspondance

Address—Adresse



Chand. K. K. Raja SBE
138 Angye Street
Kuala Lumpur
Amoy King.

SAGAMI - Photographer Den Pasar - Bali

Carried here yesterday &
Teng Seng & family
Cathy at. Wanda. etc.
remains of success.
Dance & music for her
100 etc. much enjoy
of our Teng & family
for take in her days.
Sara.

10/11
23/9/38

1940 - Census Covers



H. ZWART
SPECIALIST
in
HOOR - APPARATEN.
Dagoweg 5 - BANDOENG - Tel. 1912
Telegramadres:
ZWART - BANDOENG

PER LUCHTPOST
PAR AVION
AVS



Multitone Electric Co., Ltd.,
95-98 White Lion Street
Islington,
LONDON.
BRUK AURORA 506-39
(England.)

107
404

OPENED BY



H. ZWART
SPECIALIST
in
HOOR - APPARATEN.
Dagoweg 5 - BANDOENG - Tel. 1912
Telegramadres:
ZWART - BANDOENG

P.C. 90



Multitone Electric Co., Ltd.,
95-100 White Lion Street,
Islington,
London, N.I.
BRUK AURORA 506-39

BATAVIA
CENSUR BA

5

Censor covers 1940/41

DOOR CENSUR GEOPEND

PER LUCHTPOST
PAR AVION

R



M^{rs} A. M. G. y. Smith
- Dinger
clipper?

NSUR GEOPEND

PER LUCHTPOST
PAR AVION



P.C. 90

OPENED BY

ANG
30-8

BATAVIA
DENSUR
EVIEZEN
30-8

M. G. y. Smith

ER LUCHTPOST
PAR AVION



OPENED BY

P.C. 90

M^{rs} A. M. G. y. Smith
Dinger
30
New Hall
Sandon
Herts



EXAMINER 3216

LUCHTPOST
PAR AVION
ELLA

ENGLISH



By K.N.I.L.M. ^{Manila} Trans-Tasman
P.A.A. to U.S.A. and onward
airtransmission.



Messrs. Harrisons & Crosfield Ltd.
Estates Accounts Dept.,
1-4, Great Tower Street,
LONDON, E.C.3.
England.

In actieve dienst Per Luchtpost

Div active duty (Deinst)

Ran



*Mij T. Westerbeek
G. Kellenhaed 162*

Den Haag

Holland

*201023005
S. W. J. G. B.
T. W. J. G.*

In actieven dienst.

Per luchtpost.

To Miss T. Westerbeek.

The Hermitage.

Prestden Beccles.

E. Suffolk.

England.



*S. W. J. G. B.
201023005
Batavia
N.O.*



Handwritten:
 Mrs. A. M. H. J. Smith
 Dinger
 New Hall,
 Sandon
 Much Hadham
 Hertfordshire England



Handwritten:
George Pollard Esq.
51 Richmond Str.
 Ashton under Lyne
 England

Stamp Dealer:
 George Pollard
 Stamp Dealer
 14000 Court
 Wormwood St.
 B.C.2.
 Dec 1 1970
 D 396 7 2. 4000 1



429
European
N 426

1930/9

Watermark: Queen
Reel 12 1/2 x 11 1/2

1c



30c / 1c x 17



40c or 11/4 x 12



20c



40c or 11/4 x 12



50c

Not sent to Indigo
400 m. m.



41c

41/15





3



39/6



40/1



40/3



40/3a



Ships Cancel





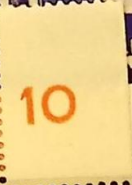


401/2



501/5

502/5



506/12







no pass. 0480



Japanese Occupation of Ned Nides

1943

JAVA.



7/12



1943

SUMATRA



All local overprints, Type 7 of Sumatra with missing value bar and additional types of overprint - not cut.



8



4



4



4



A



A



A



Japan occupation of Ned Indies

1942

Japanese Naval Control Area c/pts (Borneo, Celebes, Moluccas + Lesser Sunda Is.)



80



90



91



91



91



91



91



91



91



91



91



91



91



91



107



Add 9/11 - not listed



108



124



125

1943



152



14th Aug 1945 Dutch Rule Restored.



1945

ISLANDS RESTORED TO DUTCH RULE

On the 14th August 1945 Japan surrendered, Dutch rule restored.



1926



British Philatelists' Store
(Regd.) P.O. Box 354
Nicosia
Cyprus

PER LUCHTPOST
PAR AVION



Hyphen between ned-indie on first 5 cents

Stamp cut
Cover with 5c



you send me mag's about German, Russian and Italian aircraft? I would be very pleased if you could get some. Well then, till the next letter! Cheerio!

差出人居所氏名 *John*
NAMA DAN 'ALAMAT SIPENGIRIM
Oei Ing Lie.
Randoesari 20. Semarang.
Java. D-E-Indies.

郵便はがき
KARTOEPGS



名宛 'ALAMAT

To: *mag's day!*
George Lacroix.
The Hermitage.
Frostenden. Beccles.
S U F F O L K.

E N G L A N D .



And have you any photo's of Russian and Japanese planes. I never saw a modern Russian plane, I mean those they used in this war.

Well, I hope to hear more soon.
nama dan alamat pengirim
Oei Ing Lie.
Randoesari 20.
Semarang. JAVA.
Dutch-East-Indies.

By Air
KARTOEPGS PERINGATAN
HARI KEMERDEKAAN
17 Agoestoos
1945 - 1946



'ALAMAT

George Lacroix.
The Hermitage. Frostenden.
Beccles. Suffolk.

E. N. G. L. A. N. D.

KARTOEPOS
AMAL

'ALAMAT



Berikanlah s.d. akhir 10/1/57

郵便はがき

KARTOEPOS

名宛 'ALAMAT



(„Merdeka“)

はがき

差出人居所
NAMA DAN 'ALAMAT SIPEN

郵便はがき

KARTOEPOS

名宛 'ALAMAT



はがき便郵

郵便はがき

KARTOEPOS

名宛 'ALAMAT



差出人居所
NAMA DAN 'ALAMAT S

郵便はがき

KARTOEPOS

名宛 'ALAMAT



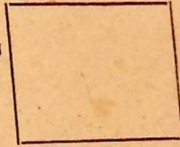
差出人居所氏名
NAMA DAN 'ALAMAT SIPENGIRIM

KARTOEPOS

HUA CHIAO LIËN HÊ HUI
BAGIAN CONTACT & INFORMATIE BUREAU
GANG TENGAH 73
SEMARANG

Tel. Sm. 313

392



ALAMAT

TO

GEORGE LACROIX /

The HERMITAGE, Beccles.
Frostenden.

Suffolk, England.

NAMA SI PENGIRIM

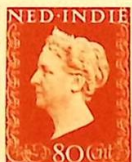
Oei Ing Lie, Semarang.
Randoesari 20, Java.
Dutch-East-Indies.



04012



3-20



2.2.48 Victims



15.5.48. Dancers.



720
516

15.5.48/ sept. Definitive.



102
525

286
526

31.8.48 Golden Jubilee.



8.9.48 Queen Juliana

In September 1948 the Netherlands Indies were renamed
INDONESIA.

JUBILEUM ENVELOPPE



50 JAAR



1898-1948



PER LUCHTPOST PAR AVION

RT 23 GRAM

Miss. A. J. White,
44 Petherton Road,
London. N.5.



Cancellations



Village cancell.
137



1/2s cancell
138



Ship cancell.



Ship cancell



139



147

Village Cancell



148



149



150

-Village Cancells-



151



152



153 Village cancell



154



155



156



157



158



211

Postagent - Batavia



159

"Cancellations"



Ship pocket
Ned-Indies



Village cancell.



139 Ship letter.



170 Ship cancell.



Ship



Ship



Fiscal.



141 Railway cancell.



"Ship cancell Ned Indies"



Fiscal.



Ship cancell.
266



260 — Ship — 260



Excise Duty



Ship cancell. 270



Ship cancell. 277



Ship

Some stamps have defects



75. Mochra Docar



3 Soerabaja



48 Klaten



3 Soerabaja



4 Semarang



5 Paslang



Tanjoengboewi



Mr. Cornelis



Leloeskrating.



7 Soera Kartir



Medan SIGNAAR



Penjabo.



Village pik



Siboga



1940
Village created &
local mark 1940 - Jap.



190-4



195-4

Republic Indonesia Serikat

On 27.12.49 Indonesia, comprising all the former Netherlands Indies except New Guinea, became independent as an equal partner in the Netherlands Indonesian Union, under the title of the Republic of the United States of Indonesia or RIS.



P&RF 12 1/2



Perf 12½





15th August 1950 o/p. R.I.S.

Perf. 11½.



RIAU-LINGGA ARCHIPELAGO

Group of Islands East of Sumatra & South of Singapore. part of Indonesia.

1st January 1974.



26 1/2



26 1/2



26 1/2



26 1/2

245

NETHERLANDS NEW-GUINEA.

1950.

Definitive.





9.2.1953.

Netherlands Flood Relief Fund.



1954.

Definitive.



15.10.1954.

Definitive.



1.11.55

Red Cross.



15.12.1956.

Anti-Leprasy Fight.





1.10.1957

Child Welfare Fund.



1.10.1958.

Red Cross Fund.



10.4.1959.

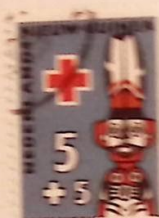
Stars mountains Exp.



16.11.1959.

Social Welfare.





7.4.'60.
World Refugee Year.



1.9.'60.
Social Welfare Fund.



5.4.'61.
Opening of Netherlands New-Guinea Council.





15.9.'61.

Social Welfare Funds.



16.4.'62.

Road Safety Campaign.



17.9.'62.

Social Welfare Funds.



28.4.'62.

Silver Wedding of Queen Juliana & Prince Bernhard.



18.7.'62.

Fifth South Pacific Conference, Pago Pago.



On the 1st October, 1962, control of New Guinea was transferred to the United Nations.

The United Nations Administration was from 1.10.62 until 30.4.63 when it became known as West Irian and became a part of Indonesia.





D 45/50 1st aug 1947 - Postage Due.

SOCIALE ZORG 1961



EERSTE DAG VAN UITGIFTE - FIRST DAY OF ISSUE



WEST NEW-GUINEA

1st Oct '62. Overprint "UNTEA" (United Nations Temporary Executive Authority)



1962
10.10.62



BRIEFKAART
KARTU POS

ADRES 'ALAMAT



7C
NEDERLANDS
NIEUW GUINEA

NAAM EN ADRES VAN DE AFZENDER
NAMA DAN 'ALAMAT SIPENGIRIM



10
10-Postzegel



Postal Stationery

11