



150 ✓  
2002.



1942. "FRANCE LIBRE"



AVION ET CROIX DE LORRAINE

1943







1944



1946 - 1947





VICTOIRE



1946. DU TCHAD AU RHIN





1949

UNION POSTALE UNIVERSELLE



1954

LIBERATION



FAUNE, FLORE ET MONUMENTS MALGACHES



1  
9  
5  
2



1  
9  
5  
4













# TIMBRES-TAXE

## 1896. "CAR ET DÉPENDANCES"

Timbres-taxe des Colonies Françaises



## 1908. LE PALAIS ROYAL A TANANARIVE





1942. "FRANCE LIBRE"



1947









# GRANDE COMORE

1897. TYPE GROUPE





1900



1912

Timbres de 1892 surchargés







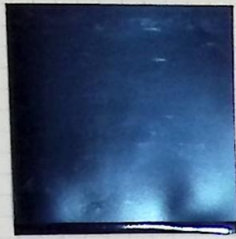


# ANJOUAN

1892. TYPE GROUPE









1900

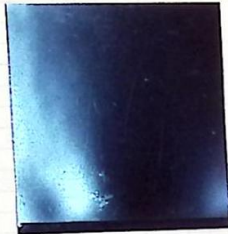
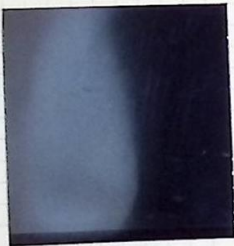
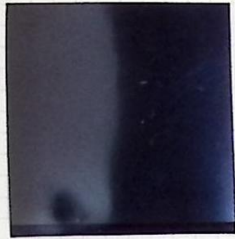


1912

Timbres de 1892 surchargés













# MAYOTTE

1892. TYPE GROUPE





1900. TYPE GROUPE



1912

Timbres de 1892-1900 surchargés





# MAYOTTE

1912

Timbres de 1892 - 1900 surchargés

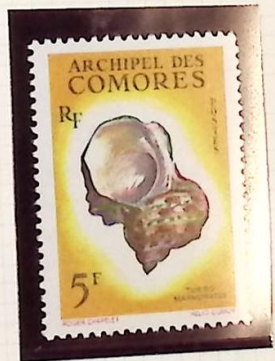
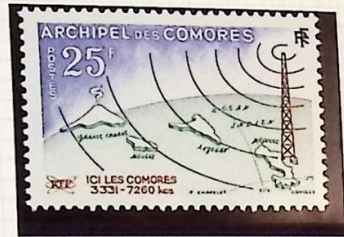


Chiffres espacés tenent à normal



























# GUINÉE FRANÇAISE

1892. TYPE GROUPE





1900. TYPE GROUPE



1904. BERGER PULAS





1906. PALMIERS. 1907









1912

Timbres de 1892-1904 surchargés



1913. GUÉ A KITIM





1912

Timbres de 1892-1904 surchargés



1913. GUÉ A KITIM









CROIX-ROUGE

1922-1925



1922. GUÉ A KITIM







1924-1927



1927







EXPOSITION COLONIALE

PARIS

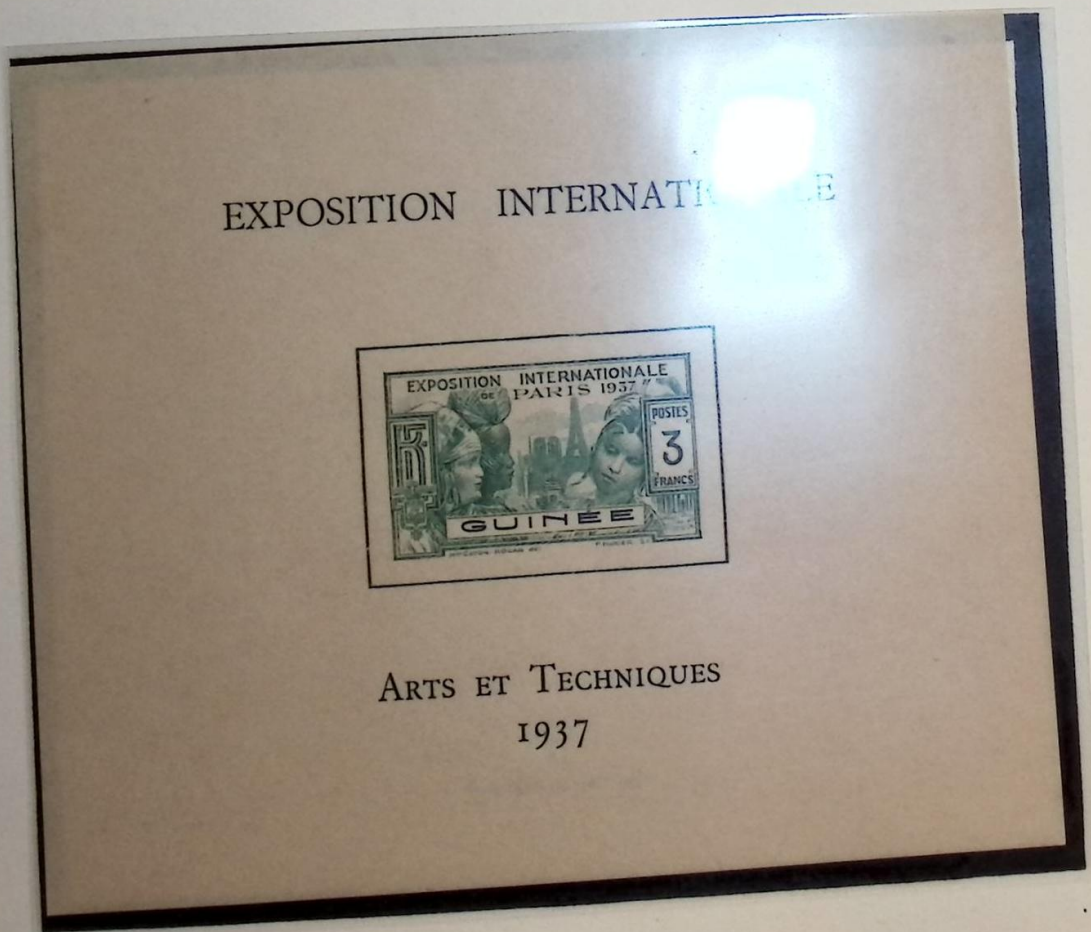
1931





# BLOCS ET FEUILLETS

1937  
EXPOSITION INTERNATIONALE  
ARTS ET TECHNIQUES  
PARIS



EXPOSITION INTERNATIONALE

ARTS ET TECHNIQUES  
1937



1937

EXPOSITION INTERNATIONALE DE PARIS



1938. VUES LOCALES, TYPES D'INDIGÈNES











1939

150° ANNIVERSAIRE DE LA RÉVOLUTION FRANÇAISE





1939. VUES LOCALES, TYPES D'INDIGÈNES





P. ET M. CURIE

EXPOSITION DE NEW-YORK



1939. RENÉ CAILLIÉ



1941. DÉFENSE DE L'EMPIRE



MARÉCHAL PÉTAIN

ŒUVRES COLONIALES





1941



SECOURS



NATIONAL

VUES LOCALES, TYPES D'INDIGÈNES



1943-1944













# AVIATION

1940. AVION SURVOLANT UNE OASIS



1942. PROTECTION DE L'ENFANCE INDIGÈNE





QUINZAINES

IMPÉRIALES



1942. AVION AU DÉCOLLAGE, AVION SURVOLANT UNE CARAVANE









# TIMBRES-TAXE

## 1905. TYPE D'INDIGÈNE



## 1906. PALMIERS





1914-1927



1938-1944









# COTE D'IVOIRE

1892. TYPE GROUPE





1900. TYPE GROUPE



1904



1912



LAGUNE EBRIÉ

1913-1917









1906. PALMIERS. 1907





1915. CROIX-ROUGE



1922-1927









1930. LAGUNE EBRIÉ



EXPOSITION COLONIALE

PARIS

1931



1933. "COTE D'IVOIRE"

en surcharge sur timbres de Haute-Volta









1934. LAGUNE EBRIÉ



1936. PAYSAGES ET TYPES D'INDIGÈNES













BLOCS ET FEUILLETS

1937

EXPOSITION INTERNATIONALE

ARTS ET TECHNIQUES

PARIS

EXPOSITION INTERNATIONALE



ARTS ET TECHNIQUES

1937



1937. EXPOSITION INTERNATIONALE DE PARIS



RENÉ CAILLIÉ



DÉFENSE DE L'EMPIRE





P. ET M. CURIE

EXPOSITION DE NEW-YORK



1939

150° ANNIVERSAIRE DE LA RÉVOLUTION FRANÇAISE





1939. PAYSAGES, TYPES D'INDIGÈNES





MARÉCHAL PÉTAIN

SECOURS NATIONAL



BINGER



ŒUVRES COLONIALES



VUES LOCALES









# AVIATION

## 1940. AVION SURVOLANT UNE OASIS



## 1942. PROTECTION DE L'ENFANCE INDIGÈNE





QUINZAINES

IMPÉRIALE



1942. AVION AU DÉCOLLAGE, AVION SURVOLANT UNE CARAVANE





# TIMBRES-TAXE

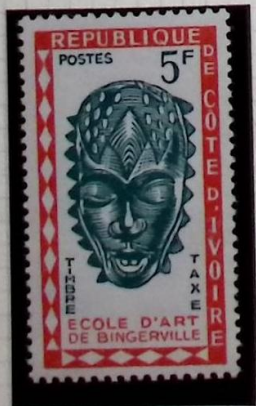
1906. PALMIERS



1915-1927





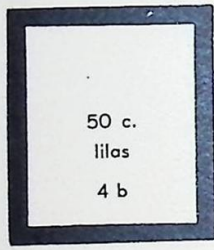
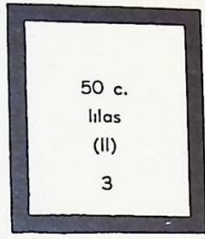
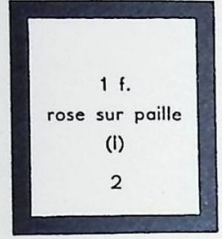
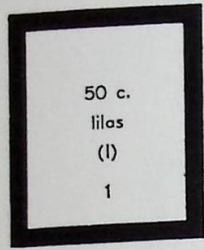




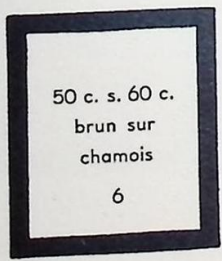
# TIMBRES POUR COLIS-POSTAUX

1903

Timbres-taxe des Colonies Françaises de 1893, surchargés



1903





1904



1 f.  
rose sur paille  
(I)  
13

50 c.  
lilas  
(II)  
14

1 f.  
rose s. paille  
15

4 f. s. 5 c.  
bleu  
16

8 f. s. 15 c.  
vert  
17

1905

50 c.  
lilas  
18

1 f.  
rose s. paille  
19

2 f. s. 1 f.  
rose s. paille  
20

4 f. s. 1 f.  
rose s. paille  
21

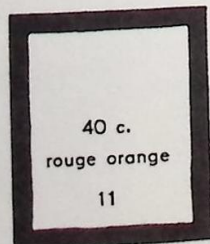
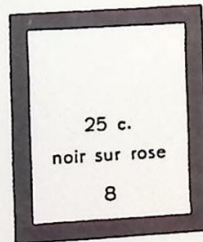
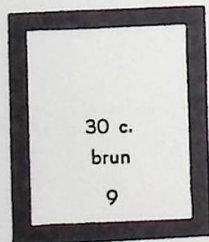
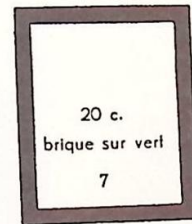
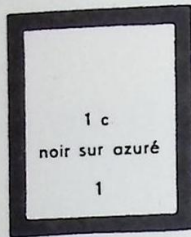
8 f. s. 1 f.  
rose s. paille  
22



# BÉNIN

1892. " BENIN "

en surcharge sur timbres des Colonies Françaises de 1881





1892

01 s. 5 c.  
vert  
14

40 s. 15 c.  
bleu  
15

75 s. 15 c.  
bleu  
(surch. rouge)  
16

75 s. 15 c.  
bleu  
(surch. noire)  
17

1892. TYPE GROUPE

" GOLFE DE BÉNIN "



1 l.  
vert olive  
32



1893. TYPE GROUPE  
" BÉNIN "





# DAHOMÉY

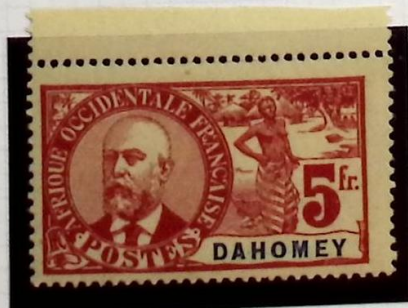
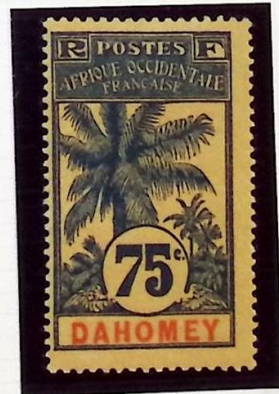
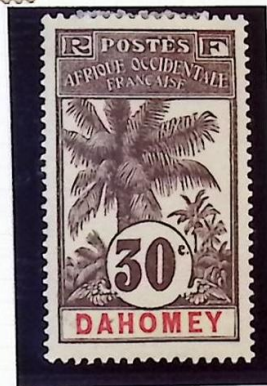
1899. TYPE GROUPE



1901-1905









1906. PALMIERS. 1907

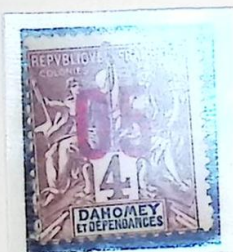






1912

Timbres de 1899-1901 surchargés



10 s. 50 c.  
bistre et rouge  
41







10 s. 50 c.  
bistre et rouge  
41





INDIGÈNE MONTANT AU PALMIER  
1913







1915-1922



1922-1925





1925



1926





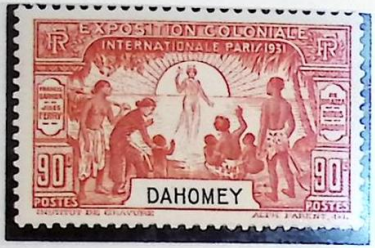




EXPOSITION COLONIALE

PARIS

1931



1937

EXPOSITION INTERNATIONALE DE PARIS





BLOCS ET FEUILLETS

1937  
EXPOSITION INTERNATIONALE  
ARTS ET TECHNIQUES  
PARIS

EXPOSITION INTERNATIONALE

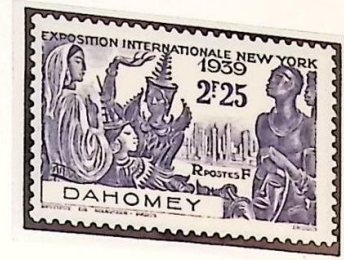


ARTS ET TECHNIQUES  
1937



P. ET M. CURIE

EXPOSITION DE NEW-YORK



1939

150<sup>e</sup> ANNIVERSAIRE DE LA RÉVOLUTION FRANÇAISE

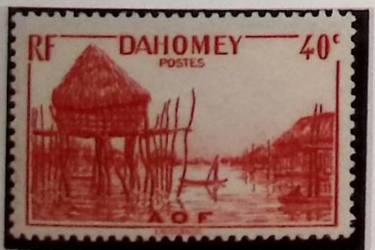
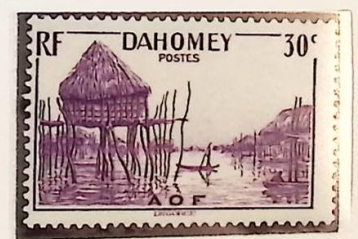
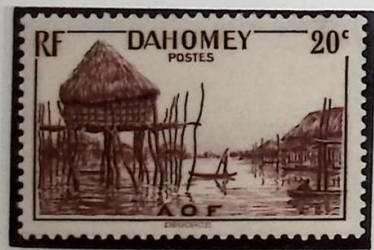




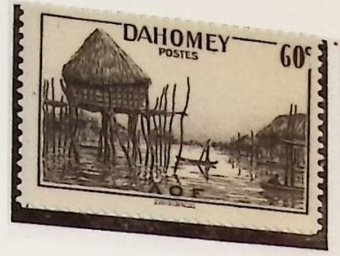
RENÉ CAILLIÉ



1941. PAYSAGES ET TYPES D'INDIGÈNES









1941. SECOURS NATIONAL

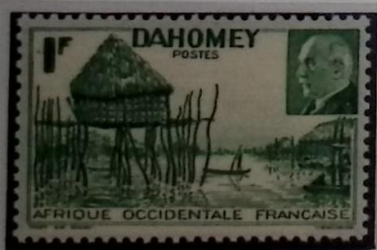


DÉFENSE DE L'EMPIRE



MARÉCHAL PÉTAIN

ŒUVRES COLONIALES







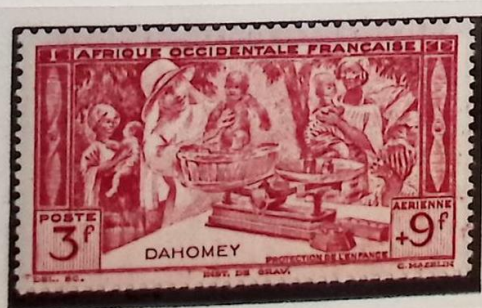


# AVIATION

## 1940. AVION SURVOLANT UNE OASIS



## 1942. PROTECTION DE L'ENFANCE INDIGÈNE





QUINZAINES

IMPÉRIALE



1942. AVION AU DÉCOLLAGE, AVION SURVOLANT UNE CARAVANE





