

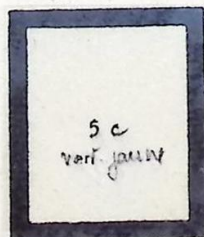
COLONIES FRANÇAISES

1859. TYPE AIGLE. 1865

papier teinté, non dentelé

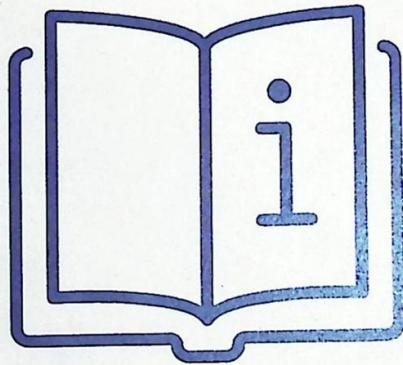


1871. EFFIGIE LAURÉE DE NAPOLEON III.



1871. TYPE CÉRÈS





LOT PARTIALLY SCANNED

Due to the size or the complexity of this lot, only selected items are shown.

LOT PARTIELLEMENT SCANNÉ

Du à la taille ou à la complexité de ce lot, seuls les articles sélectionnés sont affichés.

LOS IST NUR TEILWEISE GESCANNT

Aufgrund der Umfangs und Vielschichtigkeit dieses Loses werden nur ausgewählte Stücke gezeigt.

LOTTO PARZIALMENTE SCANSIONATO

A causa delle dimensioni o della complessità di questo lotto, sono mostrati solo gli articoli selezionati.





1872. TYPE CÉRÈS. 1877

Grands chiffres



Gros chiffres



Petits chiffres



1877. TYPE GROUPE. 1879

TYPE I



TYPE II



1878. TYPE II. 1880



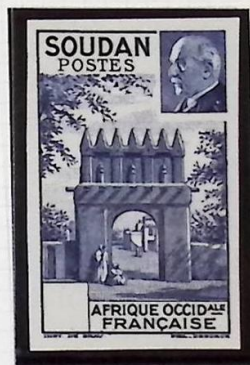
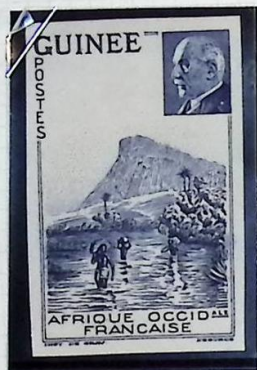
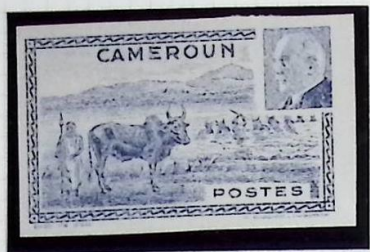


1881. ALLÉGORIE DE LA FRANCE





Non dentelés . sans gomme.



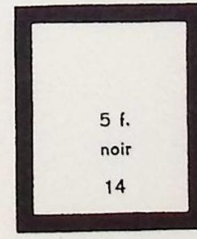
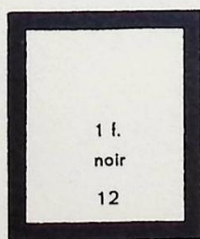
Cote d'ivoire 8977 39
F 5492,82
F. 2 2002. F 332,00
2184 F 34



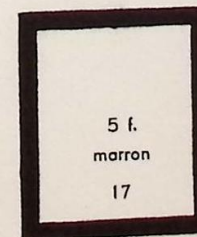
TIMBRES-TAXE

1884

Type des timbres-taxe de France de 1881



1884





1893-1908



1945-1946







AFRIQUE OCCIDENTALE FRANÇAISE

1945. SOLDATS INDIGÈNES





ENTR'AIDE FRANÇAISE

GOUVERNEUR GÉNÉRAL ÉBOUÉ



GOUVERNEUR GÉNÉRAL ÉBOUÉ



JOURNÉE DU TIMBRE



1947. VUES LOCALES, TYPES D'INDIGÈNES





CENTENAIRE DE LA MÉDAILLE MILITAIRE

TREICH-LAPLÈNE

ŒUVRES SOCIALES



1955



GOUVERNEUR
GÉNÉRAL BALLAY



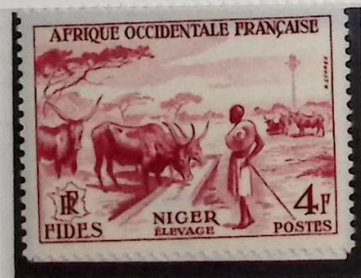
1954



50° ANNIVERSAIRE DU
ROTARY INTERNATIONAL



1956. F. I. D. E. S.



FRUITS EXOTIQUES



10^e ANNIV. DE LA H^{te}-VOLTA



CONGRÈS INTERNATIONAL
DU TOURISME AFRICAIN



INAUGURATION
DU PONT D'ABIDJAN



DROITS DE L'HOMME



FLORE EXOTIQUE



JOURNÉES DU TIMBRE



ORDRE SOUVERAIN DE MALTE



AVIATION

AVION ET CROIX DE LORRAINE

1945



1946. DU TCHAD AU RHIN



VICTOIRE



1947



UNION POSTALE UNIVERSELLE

1951. CANAL DE VRIDI





1
9
5
4



1
9
5
4

1858

1958

CENTENAIRE
DE
DAKAR



BLOCS ET FEUILLETS

CENTENAIRE DE DAKAR



CENTENAIRE DE DAKAR



1858 - 1958

1954
LIBÉRATION



1958
NOUAKCHOTT



CENTENAIRE DES TROUPES AFRICAINES



1
8
5
7

1
9
5
7

TIMBRES DE SERVICE

MASQUES INDIGÈNES



1
9
5
8



1
9
5
8



TIMBRES-TAXE

1947



MAURITANIE

1906. PALMIERS





1913. CARAVANE DANS LE DÉSERT





1915. CROIX-ROUGE



1922



1922. CARAVANE DANS LE DÉSERT



1924





1928. CARAVANE DANS LE DÉSERT



EXPOSITION COLONIALE

PARIS

1931



1937

EXPOSITION INTERNATIONALE DE PARIS



BLOCS ET FEUILLETS

1937
EXPOSITION INTERNATIONALE
ARTS ET TECHNIQUES
PARIS

EXPOSITION INTERNATIONALE



ARTS ET TECHNIQUES
1937

1938. TYPES D'INDIGÈNES





RENÉ CAILLIÉ



P. ET M. CURIE

EXPOSITION DE NEW-YORK



1939

150° ANNIVERSAIRE DE LA RÉVOLUTION FRANÇAISE



1939. TYPES D'INDIGÈNES. 1946



DÉFENSE DE L'EMPIRE



SECOURS NATIONAL



MARÉCHAL PÉTAIN



ŒUVRES COLONIALES



1943. TYPES D'INDIGÈNES

Sans R. F.



1944





AVIATION

1940. AVION SURVOLANT UNE OASIS



1942. PROTECTION DE L'ENFANCE INDIGÈNE



QUINZAINES

IMPÉRIALES



1942. AVION AU DÉCOLLAGE, AVION SURVOLANT UNE CARAVANE



1906. PALMIERS



1914



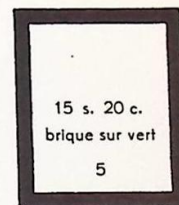
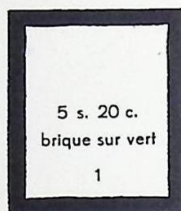
APÔTRES DE LA PAIX



SÉNÉGAL

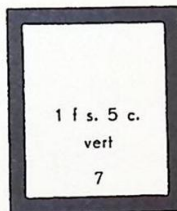
1887

valeur en surcharge sur timbres des Colonies Françaises de 1881



1892. "SÉNÉGAL"

et valeur en surcharge sur timbres des Colonies Françaises de 1881



1892. TYPE GROUPE





1900



1903



PALMIERS

1906





1912

Timbres de 1892 surchargés



1914. MARCHÉ INDIGÈNE



1922. MARCHÉ INDIGÈNE. 1927
Surchargés



1927. MARCHÉ INDIGÈNE



1935. PONT FAIDHERBE, MOSQUÉE DE DIOURBEL







FEMME INDIGÈNE



1938



EXPOSITION COLONIALE

PARIS

1931



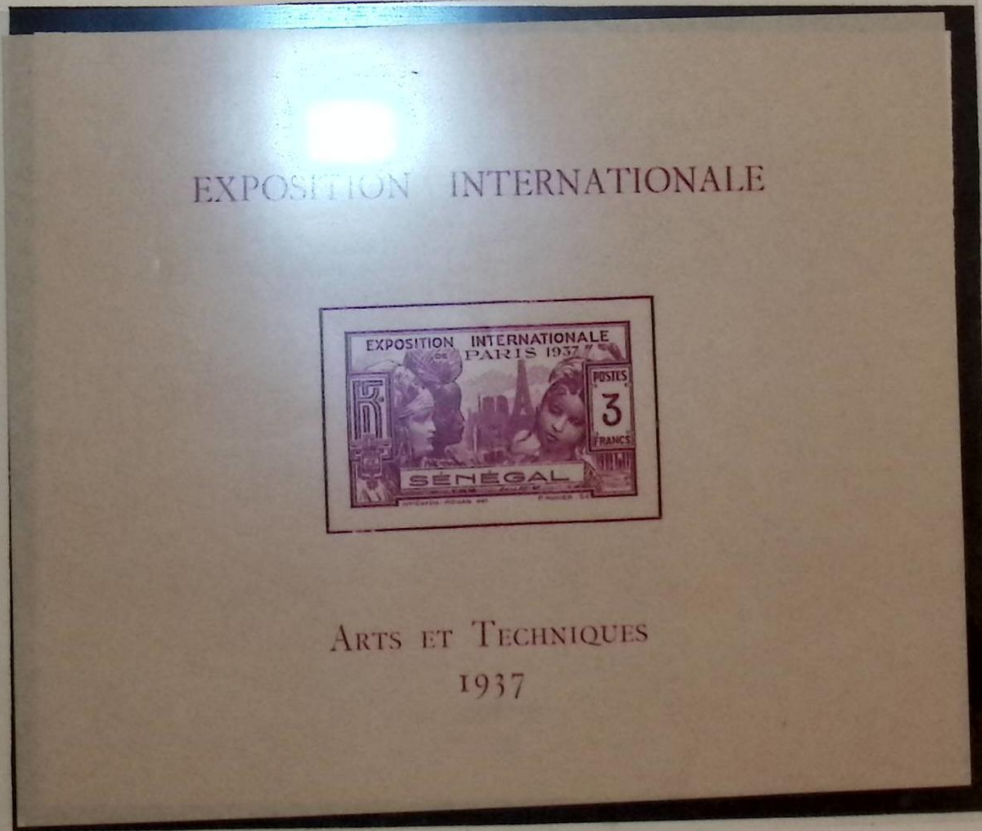
1937

EXPOSITION INTERNATIONALE DE PARIS



BLOCS ET FEUILLETS

1937
EXPOSITION INTERNATIONALE
ARTS ET TECHNIQUES
PARIS



P. ET M. CURIE

EXPOSITION DE NEW-YORK



1939

150° ANNIVERSAIRE DE LA RÉVOLUTION FRANÇAISE



RENÉ CAILLIÉ



PONT FAIDHERBE, MOSQUÉE DE DIOURBEL,
FEMME INDIGÈNE



DÉFENSE DE L'EMPIRE



SECOURS NATIONAL



MARÉCHAL PÉTAIN



ŒUVRES COLONIALES



PONT FAIDHERBE, MOSQUÉE DE DIOURBEL,
FEMME INDIGÈNE

Sans R. F.



1945







AVIATION

1935. AVION SURVOLANT UNE OASIS, UNE CARAVANE



150° ANNIVERSAIRE DE LA RÉVOLUTION FRANÇAISE



1940. AVION SURVOLANT UNE OASIS



1942. PROTECTION DE L'ENFANCE INDIGÈNE



QUINZAINE IMPÉRIALE

AVION AU DÉCOLLAGE

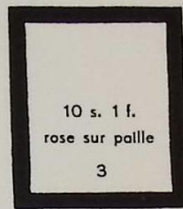
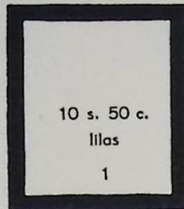
AVION SURVOLANT UNE CARAVANE





TIMBRES-TAXE

1903



1906. PALMIERS



1915



Pays Complet

SÉNÉGAMBIE ET NIGER

1903. TYPE GROUPE



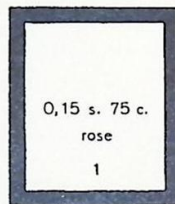
lots 1250

500
20.4.90

SOUDAN FRANÇAIS

1894. "SOUDAN Fais"

et valeur, en surcharge sur timbres des Colonies Françaises de 1881



1894. TYPE GROUPE



1900



1921. "SOU DAN FRANÇAIS"

en surcharge sur timbres du Haut-Sénégal et Niger de 1914





1925



1922





1927-1930



1931. MONUMENT, TYPES D'INDIGÈNES





EXPOSITION COLONIALE

PARIS

1931



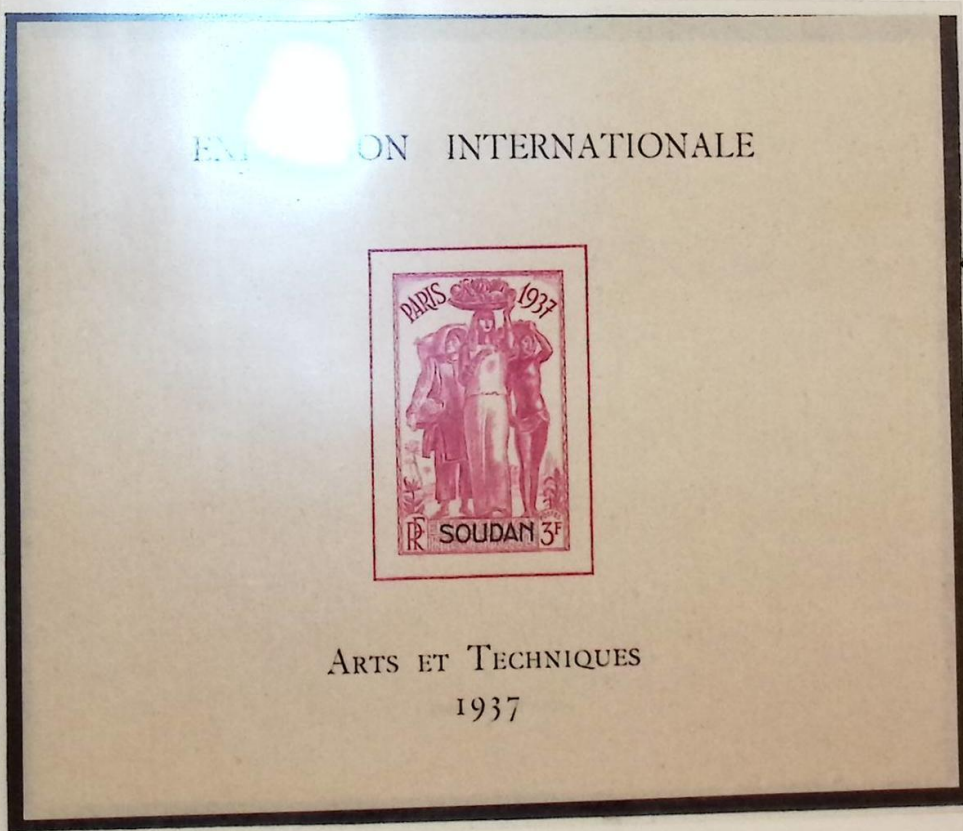
1937

EXPOSITION INTERNATIONALE DE PARIS



BLOCS ET FEUILLETS

1937
EXPOSITION INTERNATIONALE
ARTS ET TECHNIQUES
PARIS



P. ET M. CURIE

EXPOSITION DE NEW-YORK



1939

150° ANNIVERSAIRE DE LA RÉVOLUTION FRANÇAISE



RENÉ CAILLIÉ



1939. MONUMENTS, TYPES D'INDIGÈNES



DÉFENSE DE L'EMPIRE



1941. SECOURS NATIONAL



MARÉCHAL PÉTAIN

1943

ŒUVRES COLONIALES



AVIATION

1940. AVION SURVOLANT UNE OASIS



1942. PROTECTION DE L'ENFANCE INDIGÈNE

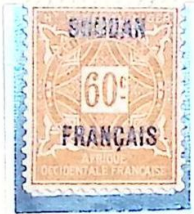




TIMBRES-TAXE

1921. "SOUDAN FRANÇAIS"

en surcharge sur timbres-taxe du Haut-Sénégal et Niger de 1915



1931



NIGER

1921. "TERRITOIRE DU NIGER"





1922-1926



1925-1926



1926. PAYSAGES NIGÉRIENS. 1938







RENÉ CAILLIÉ



EXPOSITION COLONIALE

PARIS

1931



1937

EXPOSITION INTERNATIONALE DE PARIS



P. ET M. CURIE

EXPOSITION DE NEW-YORK



1939

150° ANNIVERSAIRE DE LA RÉVOLUTION FRANÇAISE



DÉFENSE DE L'EMPIRE



SECOURS NATIONAL



MARÉCHAL PÉTAIN

ŒUVRES COLONIALES

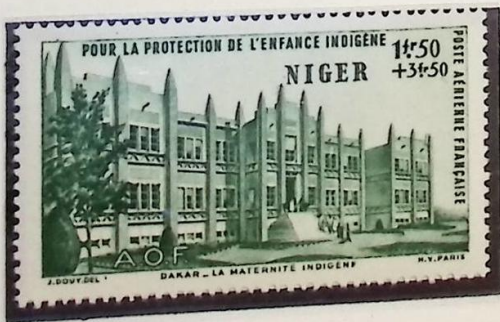


AVIATION

1940. AVION SURVOLANT UNE OASIS



1942. PROTECTION DE L'ENFANCE INDIGÈNE



QUINZAINES

IMPÉRIALE



1942. AVION AU DÉCOLLAGE, AVION SURVOLANT UNÈ CARAVANE



TIMBRES-TAXE

1921. "TERRITOIRE DU NIGER"
en surcharge sur timbres-taxe du Haut Sénégal et Niger de 1915



1927. PAYSAGE NIGERIEN



GHADAMÈS

1949. CROIX D'AGADEM

