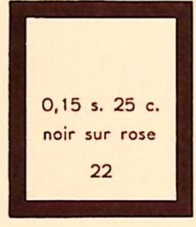
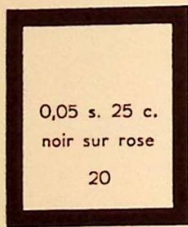


1900



1903



1904



1904

1914. SUJETS RELIGIEUX









1915. CROIX-ROUGE



1922. SUJETS RELIGIEUX





1922. SUJETS RELIGIEUX. 1923

surchargés







1927

1927



1928





SUJETS RELIGIEUX



1929







EXPOSITION COLONIALE



PARIS

1931





# BLOCS ET FEUILLETS

1937  
EXPOSITION INTERNATIONALE  
ARTS ET TECHNIQUES  
PARIS

EXPOSITION INTERNATIONALE



ARTS ET TECHNIQUES  
1937



1937

EXPOSITION INTERNATIONALE DE PARIS



DÉFENSE DE L'EMPIRE



MARÉCHAL PÉTAIN





P. ET M. CURIE

EXPOSITION DE NEW-YORK



1939

150° ANNIVERSAIRE DE LA RÉVOLUTION FRANÇAISE











1941. "FRANCE LIBRE"  
et Croix de Lorraine







16 ca.  
rose carminé  
172







1942







1943



1 ca. s. 6 fa. 6 ca.  
violet et noir  
198

2 ca. s. 1 r.  
vert foncé et outremer  
200

4 ca. s. 6 fa. 6 ca.  
violet et noir  
201

4 ca. s. 1 r.  
vert foncé et outremer  
202

10 ca. s. 6 fa. 6 ca.  
violet et noir  
204

6 ca. s. 2 r.  
rouge et noir  
203

10 ca. s. 2 r.  
rouge et noir  
205

12 ca. s. 2 r.  
rouge et noir  
206



15 ca. s. 3 r.  
gris et violet  
208

15 ca. s. 6 fa. 6 ca.  
violet et noir  
207

16 ca. s. 3 r.  
gris et violet  
209

1 fa. 3 ca. s. 6 fa. 6 ca.  
violet et noir  
210

1 fa. 3 ca. s. 3 r.  
gris et violet  
211

1 fa. 6 ca. s. 5 r.  
rouge et noir  
212

1 fa. 12 ca. s. 5 r.  
rouge et noir  
213

1 fa. 16 ca. s. 5 r.  
rouge et noir  
214

2 fa. 9 ca. s. 6 fa. 6 ca.  
violet et noir  
215

3 fa. 3 ca. s. 6 fa. 6 ca.  
violet et noir  
216

ŒUVRES COLONIALES





1942. FLEUR DE LOTUS





GOVERNEUR  
GÉNÉRAL ÉBOUÉ



ENTR'AIDE FRANÇAISE



GOVERNEUR  
GÉNÉRAL ÉBOUÉ



1948. STATUES RELIGIEUSES







1952



1950. ŒUVRES SOCIALES  
DE LA FRANCE D'OUTREMER



CENTENAIRE  
DE LA  
MÉDAILLE  
MILITAIRE  
1952





# AVIATION

1942. AVION ET CROIX DE LORRAINE



PROTECTION DE L'ENFANCE INDIGÈNE  
QUINZAINE IMPÉRIALE





VICTOIRE



1946. DU TCHAD AU RHIN





1948-1949



75<sup>e</sup> ANNIVERSAIRE DE L'UNION POSTALE UNIVERSELLE

DIXIÈME ANNIVERSAIRE DE LA LIBÉRATION





# TIMBRES-TAXE

1923



1928



1929





1948





# OCÉANIE

1892. TYPE GROUPE





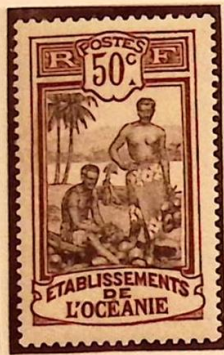
1900. TYPE GROUPE



1913. TAHITIENS, SITES OcéANIENS







1915



CROIX-ROUG



CROIX-ROUG





1916-1921



1922. TAHITIENS, SITES OCÉANIENS







1924-1927



1927. TAHITIENS, SITES OCÉANIENS







EXPOSITION COLONIALE

PARIS

1931





1934. PÊCHEUR, TAHITIENNE, DIVINITÉS











1937

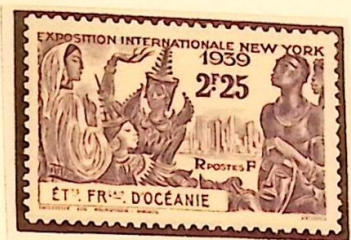
EXPOSITION INTERNATIONALE DE PARIS





P. ET M. CURIE

EXPOSITION DE NEW-YORK



1939

150° ANNIVERSAIRE DE LA RÉVOLUTION FRANÇAISE

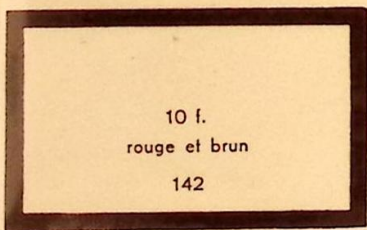




DÉFENSE DE L'EMPIRE



"FRANCE LIBRE"



1941















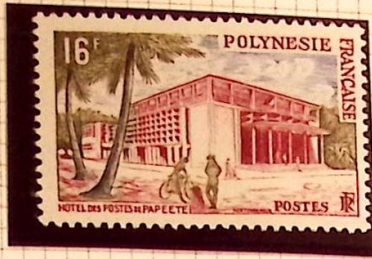






















VICTOIRE



1845. DU TORAD AU RHIN

















1948





# BLOCS ET FEUILLETS

1937  
EXPOSITION INTERNATIONALE  
ARTS ET TECHNIQUES  
PARIS

EXPOSITION INTERNATIONALE



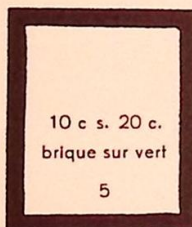
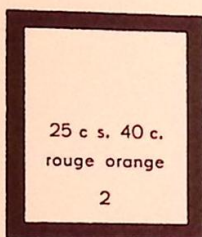
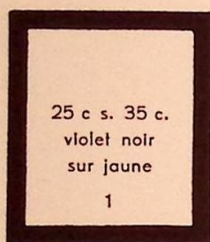
ARTS ET TECHNIQUES  
1937



# TAHITI

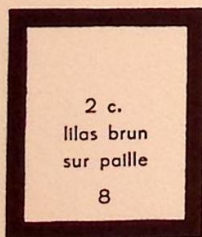
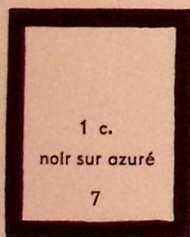
1882-1884

Timbres des Colonies Françaises surchargés



1893. "TAHITI"

en surcharge sur timbres des Colonies Françaises de 1881





35 c.  
violet noir sur  
jaune orange  
16



1 f.  
vert olive  
18

"1893 TAHITI"

en surcharge sur timbres des Colonies Françaises de 1881

1 c.  
noir sur azuré  
19

2 c.  
lilas brun  
sur paille  
20

4 c.  
lilas brun  
sur gris  
21

5 c.  
vert  
22

10 c.  
noir sur lilas  
23



25 c.  
jaune bistre  
26



35 c.  
violet noir sur  
jaune orange  
28



1903. "TAHITI 10 centimes"

1915. CROIX-ROUGE



15 c.  
bleu  
34



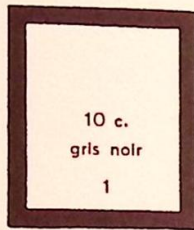


# NOUVELLE CALÉDONIE

1859. EFFIGIE DE NAPOLEON III



5 s. 40 c.  
rouge orange  
2



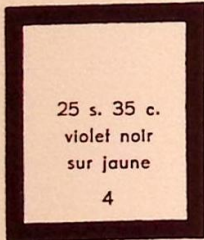
10 c.  
gris noir  
1



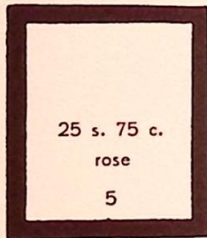
3

1881. "NCE 5". 1884

en surcharge sur timbres  
des Colonies Françaises de 1877



25 s. 35 c.  
violet noir  
sur jaune  
4



25 s. 75 c.  
rose  
5



6



7

1886. "N. C. E. 5 C."



5 c. s. 1 f.  
vert olive  
8



5 c. s. 1 f.  
vert olive  
10



11

1891. "N. C. E. 10 C."





1892. "NLE CALEDONIE"

en surcharge sur timbres des Colonies Françaises de 1877-1881

20 c.  
brique  
sur vert  
17



40 c.  
rouge orange  
19

1 f.  
vert olive  
20



75 c.  
rose  
33

1 f.  
vert olive  
34

1892-1893



10 s. 1 f.  
vert olive  
35



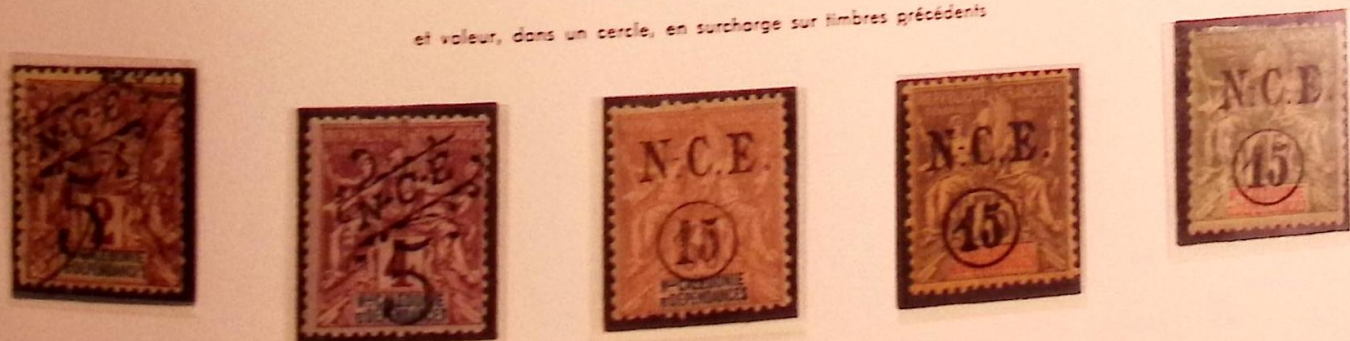


1892. TYPE GROUPE



1900. "N.C.E."

et valeur, dans un cercle, en surcharge sur timbres précédents





1900. TYPE GROUPE



1902



CINQUANTENAIRE DE L'INFLUENCE FRANÇAISE



1903













1915. CROIX-ROUGE

1918



117c

1922. FAUNE ET SITE NÉO-CALÉDONIENS



1922





1924-1927



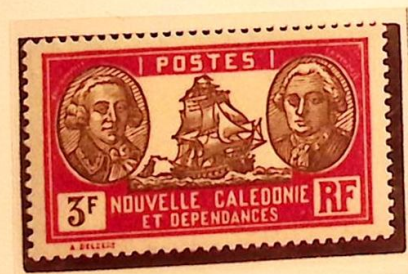
1928. SITES LOCAUX, EXPLORATEURS FRANÇAIS













EXPOSITION COLONIALE

PARIS

1931



1937

EXPOSITION INTERNATIONALE DE PARIS





P. ET M. CURIE

EXPOSITION DE NEW-YORK



1939

150° ANNIVERSAIRE DE LA RÉVOLUTION FRANÇAISE





1939. SITES LOCAUX, EXPLORATEURS FRANÇAIS

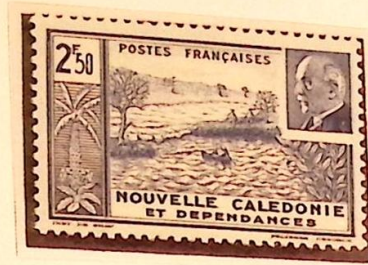


DÉFENSE DE L'EMPIRE





MARÉCHAL PÉTAIN



1941. "FRANCE LIBRE"

1 c.  
brun carminé et bleu  
195

2 c.  
sépia et vert jaune  
196

3 c.  
brun carminé et bleu  
197

4 c.  
orange et bleu vert  
198

5 c.  
bleu vert et gris olive  
199

10 c.  
violet et sépia  
200

15 c.  
bistre et bleu  
201

20 c.  
rouge brun et sépia  
202

25 c.  
vert et sépia  
203

30 c.  
vert gris et vert  
204

35 c.  
noir et lilas  
205

40 c.  
rouge et vert olive  
206









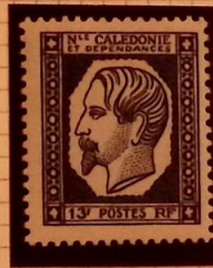














# AVIATION

## 1932. "PARIS-NOUMÉA"

Verneilh-Dévé-Munch



## 1932. "PARIS-NOUMÉA"











1938. HYDRAVION SURVOLANT LA CARTE DE L'ILE



150° ANNIVERSAIRE DE LA RÉVOLUTION FRANÇAISE









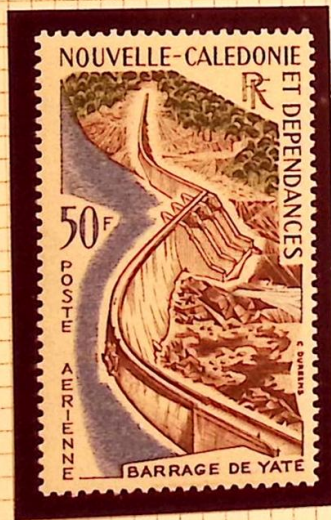




1946. DU TCHAD AU RHIN





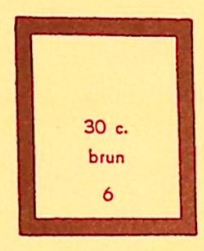
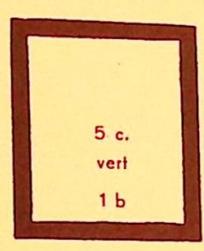




# TIMBRES-TAXE

1894-1900 "T"

et un triangle en surcharge sur timbres-poste de 1892



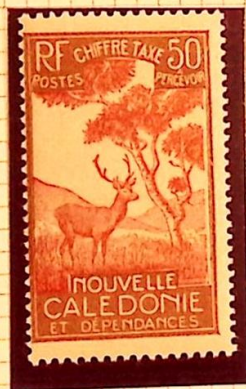
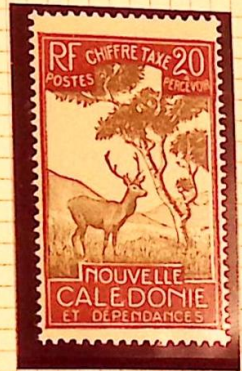
## 1903. CINQUANTAIRE DE L'INFLUENCE FRANÇAISE













# BLOCS ET FEUILLETS

1937

EXPOSITION INTERNATIONALE  
ARTS ET TECHNIQUES  
PARIS

EXPOSITION INTERNATIONALE



ARTS ET TECHNIQUES  
1937



# WALLIS ET FUTUNA

1920. "ILES WALLIS et FUTUNA"

en surcharge sur timbres de Nouvelle Calédonie de 1905-07





1922-1925



1922-1927







1927



1930. "ILES WALLIS et FUTUNA"

en surcharge sur timbres de Nouvelle Calédonie de 1928-1938











EXPOSITION COLONIALE

PARIS

1931





EXPOSITION DE NEW-YORK



1939

150° ANNIVERSAIRE DE LA RÉVOLUTION FRANÇAISE





1939. "ILES WALLIS et FUTUNA"

en surcharge sur timbres de Nouvelle Calédonie de 1939



DÉFENSE DE L'EMPIRE



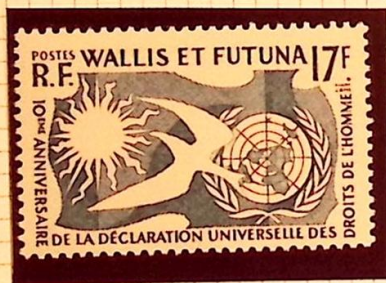
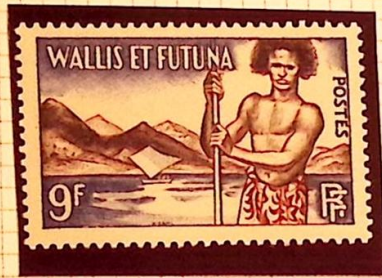




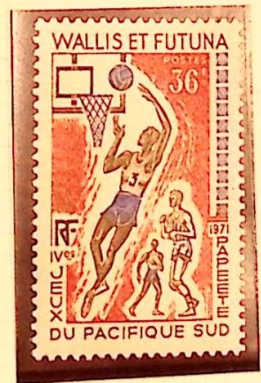














# AVIATION

## PROTECTION DE L'ENFANCE INDIGÈNE

### QUINZAINE IMPÉRIALE

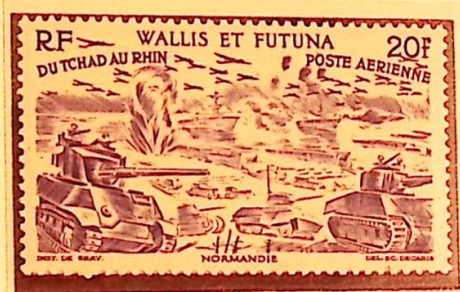


### VICTOIRE





1946. DU TCHAD AU RHIN









# BLOCS ET FEUILLETS

1937

EXPOSITION INTERNATIONALE  
ARTS ET TECHNIQUES  
PARIS

EXPOSITION INTERNATIONALE



ARTS ET TECHNIQUES  
1937



CINQUANTENAIRE DU CONDOMINIUM



1956

1956



"NEW HEBRIDES"



1957. PAYSAGES, SCÈNES DE LA VIE LOCALE

"NOUVELLES HÉBRIDES"







"NEW HEBRIDES"





1957



POSTAGE DUE

