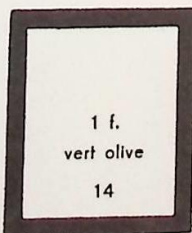


# HOI-HAO

1901. "HOI HAO"  
 en surcharge bilingue sur timbres d'Indochine, type Groupe



1903. "HOI HAO"

en surcharge bilingue sur timbres d'Indochine, type Groupe



# 1906. "HOI-HAO"

en surcharge bilingue sur timbres d'Indochine, types Groupe et Grasset



1908. "HOI-HAO"

en surcharge bilingue sur timbres d'Indochine de 1907



1919. "HOI-HAO"

et val... ur timbres d'Indochine de 1919



45

45 a  
(4 forme)



# LEVANT

## BUREAUX FRANÇAIS

1895-1901

Timbres de France de 1876-1898 surchargés



## 1902. TYPES BLANC, MOUCHON, MERSON





1906



" 1 Piasre Beyrouth "

1 pi. s. 15 c.  
vermillon  
27

1921

Timbres de France de 1900, surchargés



1923





1942. "FORCES FRANÇAISES LIBRES"



CARAVANE DEVANT LES RUINES DE PALMYRE



1942



"RÉSISTANCE"



# AVIATION



"LIGNES AÉRIENNES  
F. A. F. L."  
1942



1942

1943



## "RÉSISTANCE"



# BLOCS ET FEUILLETS

1942. FORCES FRANÇAISES LIBRES

## FORCES FRANÇAISES LIBRES LEVANT



1<sup>er</sup> JUIN 1942

1942. FORCES FRANÇAISES LIBRES

FORCES FRANÇAISES LIBRES  
LEVANT



1<sup>er</sup> JUIN 1942

# VATHY

1893. "VATHY"

en surcharge sur timbres de France de 1876-1900



# ALEXANDRIE

1899. "ALEXANDRIE"

en surcharge sur timbres de France, type Groupe .



1902. TYPES BLANC, MOUCHON, MERSON



CROIX-ROUGE



1921

Types de 1902 surchargés  
a - SURCHARGES LOCALES





30 m. s. 15 m. s. 1f.  
lie de vin et olive  
50



B. SURCHARGES DE PARIS







1925

Types de 1902, surchargés





1927

Types de 1902, valeurs en millimes



1927. "CAISSE D'AMORTISSEMENT". 1929

avec valeur, en surcharge



# TIMBRES-TAXE

1922

Timbres-taxe de France de 1893, surchargés



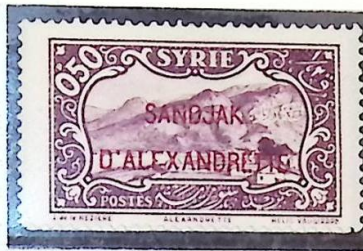
1928-1930



# ALEXANDRETTE

1938. "SANDJAK D'ALEXANDRETTE"

en surcharge sur timbres de Syrie de 1930



# TIMBRES SOUVENIRS

## 1938. MORT DU PRÉSIDENT ATATURK

Timbres-Poste de 1938 surchargés 10-11-1938 et bordure noire



# AVIATION

## 1938. "SANDJAK D'ALEXANDRETTE"

en surcharge sur timbres de Syrie



# TIMBRES - TAXE

1938. "SANDJAK D'ALEXANDRETTE"

en surcharge sur timbres taxe de Syrie de 1925-1931



# ALEXANDRETTE

1938. "SANDJAK D'ALEXANDRETTE"

en surcharge sur timbres de Syrie de 1930





# AVIATION

1938. "SANDJAK D'ALEXANDRETTE"

en surcharge sur timbres de Syrie



# TIMBRES SOUVENIRS

## 1938. MORT DU PRÉSIDENT ATATURK

Timbres-Poste de 1938 surchargés 10-11-1938 et bordure noire



# TIMBRES - TAXE

1938. "SANDJAK D'ALEXANDRETTE"

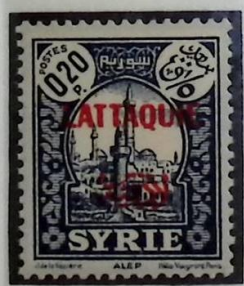
en surcharge sur timbres taxe de Syrie de 1925-1931



# LATTAQUIÉ

1931. "LATTAQUIÉ". 1933

en surcharge sur timbres de Syrie de 1930-1936



# AVIATION

1931. LATTAQUIÉ

en surcharge sur limbres aériens de Syrie de 1931





# TIMBRES-TAXE

1931. "LATTAQUIÉ"

en surcharge sur timbres-taxe de Syrie de 1925



# PORT-SAÏD

1899. "PORT-SAÏD"

en surcharge sur timbres de France, type Groupe



Mars 13

N° 1001 U



1899

25 c et  
VINGT CINO  
sur 10 c.  
noir sur lilas  
19

25 c et  
VINGT CINO  
sur 10 c.  
noir sur lilas  
19 b

VINGT CINO  
s. 10 c.  
noir sur lilas  
19 f





1902. TYPES BLANC, MOUCHON, MERSON



1915 CROIX-ROUGE

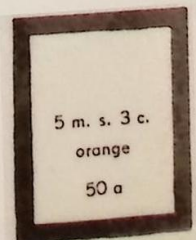


1921-1923

Surcharge locale



Surcharge de Paris





60 m. s. 2 l.  
violet et jaune  
58



1921



150 m. s. 50 c.  
brun et gris  
68

1924-1925



1927. TYPES BLANC, MOUCHON, MERSON

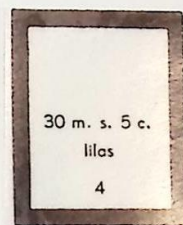


1927. CAISSE D'AMORTISSEMENT



# TIMBRES-TAXE

1921



# CAVALLE



*non compte*

1893. "CAVALLE"

en surcharge sur timbres de France, type Groupe



1



2



3



5



6



7



8



9

1902. TYPES BLANC, MOUCHON, MERSON



10



11



12



13



14



15



16

# DÉDÉAGH

1893. "DÉDÉAGH"

en surcharge sur timbres de France, type Groupe



3 sans



1A



2



3 sans



5A



6



7



8



9

1902. TYPES BLANC, MOUCHON, MERSON



10



11



12



13



14



15



16

# GRAND LIBAN

1924. "GRAND LIBAN"

et valeur en surcharge sur timbres de France de 1900-1921







1924. JEUX OLYMPIQUES



TYPE PASTEUR



1924-1925

Timbres de France avec surcharge bilingue





1924 - 1925

Timbres de France avec surcharge bilingue



1925. SITES ET MONUMENTS



1926. "SECOURS AUX RÉFUGIÉS"

en surcharge sur timbres précédents



1926



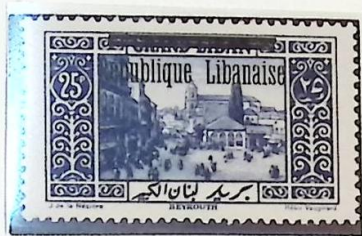


RÉPUBLIQUE LIBANAISE

1927. "RÉPUBLIQUE LIBANAISE"

en surcharge sur timbres de 1925-1926





1928

Timbres précédents surchargés





1928

Timbres de 1925-26 surchargés



1928-1929

Timbres de 1925 avec surcharge bilingue





1930. CONGRES SÉRICICOLE



1930. SITES ET MONUMENTS









1937. SITES LOCAUX, EFFIGIE DU PRÉSIDENT EDDÉ



1938. SITES LOCAUX, EFFIGIE DU PRÉSIDENT EDDÉ

surchargés



1939



1940. SITES LOCAUX





1942. PROCLAMATION DE L'INDÉPENDANCE



SITES LOCAUX,  
EFFIGIE DU  
PRÉSIDENT EDDÉ



1943. CONGRÈS MÉDICAL DE BEYROUTH



1943. ANNIVERSAIRE DE L'INDÉPENDANCE



192 A



192 B



1944 Surchargés  
Anniversaire de la libération

1944 Surchargés  
du Président de la République



192 C



192 D

VUES LOCALES

1945



# AVIATION

## 1924. "POSTE PAR AVION GRAND LIBAN"

et valeur en surcharge sur timbres de France de 1900-1920



## 1924

surcharge bilingue sur timbres de France de 1900-1920



1925

surcharge verte bilingue



1926



1926





RÉPUBLIQUE LIBANAISE



SURCHARGE ARABE



1928 - 1930

Timbres-poste de 1925 surchargés







1930. AVION SURVOLANT UN PAYSAGE LIBANAIS



1936.

POUR LE TOURISME



1937.

EXPOSITION INTERNATIONALE DE PARIS





1937. SITES ET MONUMENTS. 1940



1938. JOURNÉES MÉDICALES DE BEYROUTH



MARSEILLE-BEYROUTH



RÉPUBLIQUE LIBANAISE

1942. PROCLAMATION DE L'INDÉPENDANCE



CONGRÈS MÉDICAL DE BEYROUTH

1943



1943. ANNIVERSAIRE DE L'INDÉPENDANCE



1944. ANNIVERSAIRE DE LA LIBÉRATION DU PRÉSIDENT



1946



# TIMBRES-TAXE

## 1924. "GRAND LIBAN"

en surcharge sur Timbres-Taxe de France de 1893



## 1924

surcharge bilingue



## 1925



1927



1928



1928





1931 - 1940



1945



# ALAOUITES

1925. "ALAOUITES"

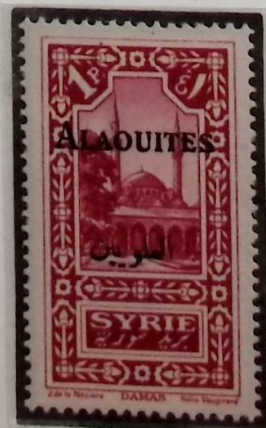
et valeurs, en surcharge bilingue sur timbres de France





### " ALAOUTES "

en surcharge bilingue sur timbres de Syrie de 1925





1926

Timbres précédents avec nouvelle surcharge



"ALAOUTITES"

et valeur en surcharge bilingue sur timbres de Syrie de 1925



1925. TYPE MERSON  
de France avec surcharge bilingue



"AVION"

en surcharge verte sur timbres poste de 1925



1929  
avion en surcharge carmin



1929

avion en surcharge rouge

1930

surcharge bilingue sur timbres de Syrie



1929

surcharge bilingue sur timbres de Syrie de 1925



# TIMBRES-TAXE

## 1925. "ALAOUTES"

et valeur en surcharge bilingue sur timbres-taxe de France de 1893



## 1925. "ALAOUTES"

en surcharge sur timbres-taxe de Syrie de 1925





# INDOCHINE

"INDO-CHINE 1889 5 R-D"

en surcharge sur timbre de 1881 des Colonies Françaises



1892. TYPE GROUPE





1900-1903



1904. TYPE GRASSET





1907. TYPES D'INDOCHINOIS





1912

Timbres de 1904 surchargés



1914. CROIX-ROUGE



1918



1919



76 + 76 a



1919. LES ORPHELINS DE GUERRE





1922



1927. PAYSAGES INDOCHINOIS







EXPOSITION COLONIALE DE PARIS  
1931



1931. PAYSAGES INDOCHINOIS





1937

EXPOSITION INTERNATIONALE DE PARIS



1936. EFFIGIE DE L'EMPEREUR BAO-DAÏ





P. ET M. CURIE

EXPOSITION DE NEW-YORK



1939

150° ANNIVERSAIRE DE LA RÉVOLUTION FRANÇAISE



1938. ACHÈVEMENT DU CHEMIN DE FER TRANS-INDOCHINOIS



1939. EXPOSITION DE SAN-FRANCISCO



1941



MARÉCHAL PÉTAIN



1941. DÉFENSE DE L'EMPIRE



1941. COURONNEMENT DE SIHANOUK



FOIRE DE SAÏGON



FÊTES DU NAM-GIAO

FÊTES DU NAM-GIAO



EFFIGIE DE NAM-PHUONG





1943

Types de 1931, sans R. F.



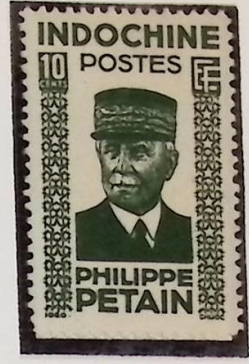
1943. EFFIGIES DE BAO-DAÏ, SIHANOUK, SISAVANG WONG



RÉVOLUTION NATIONALE



1943. MARÉCHAL PÉTAÏN



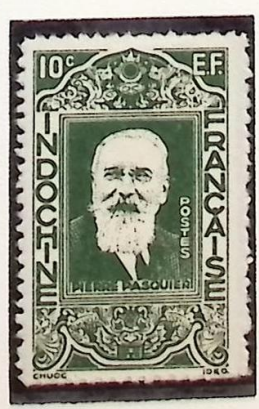
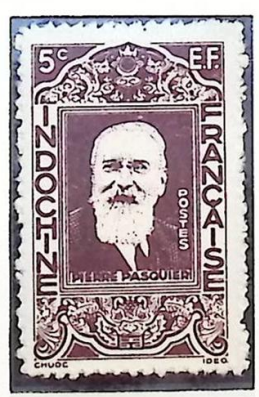
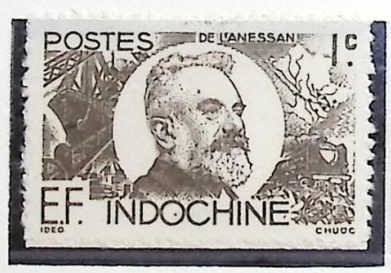
CITÉ UNIVERSITAIRE



SECOURS NATIONAL



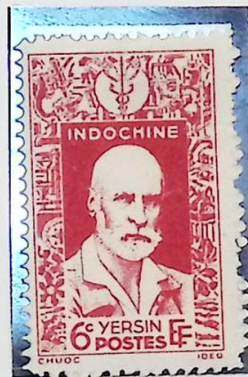
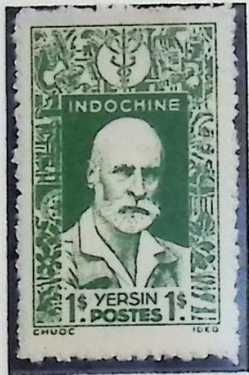
1944. LES GOUVERNEURS



1943. LES MARINS. 1945



1943 - 1944



SPORTS JEUNESSE

VILLES MARTYRES

ŒUVRES COLONIALES



1945. FRANCE D'OUTREMER



1946



# AVIATION

1933. AVION EN VOL. 1938





PRÉSIDENT DOUMER



1941



150° ANNIVERSAIRE DE LA RÉVOLUTION FRANÇAISE





PROTECTION DE L'ENFANCE INDIGÈNE  
QUINZAINES IMPÉRIALES



DO HUU VI

ROLAND GARROS

ROLAND GARROS



1942. AVION EN VOL. 1944

sans R. F.



VICTOIRE



1946. DU TCHAD AU RHIN



1949. AVION EN VOL



75° ANNIVERSAIRE DE L'UNION POSTALE UNIVERSELLE

