

2-3 Les modifications après impression :

2-3-1 Les repiquages :

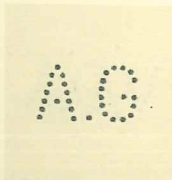
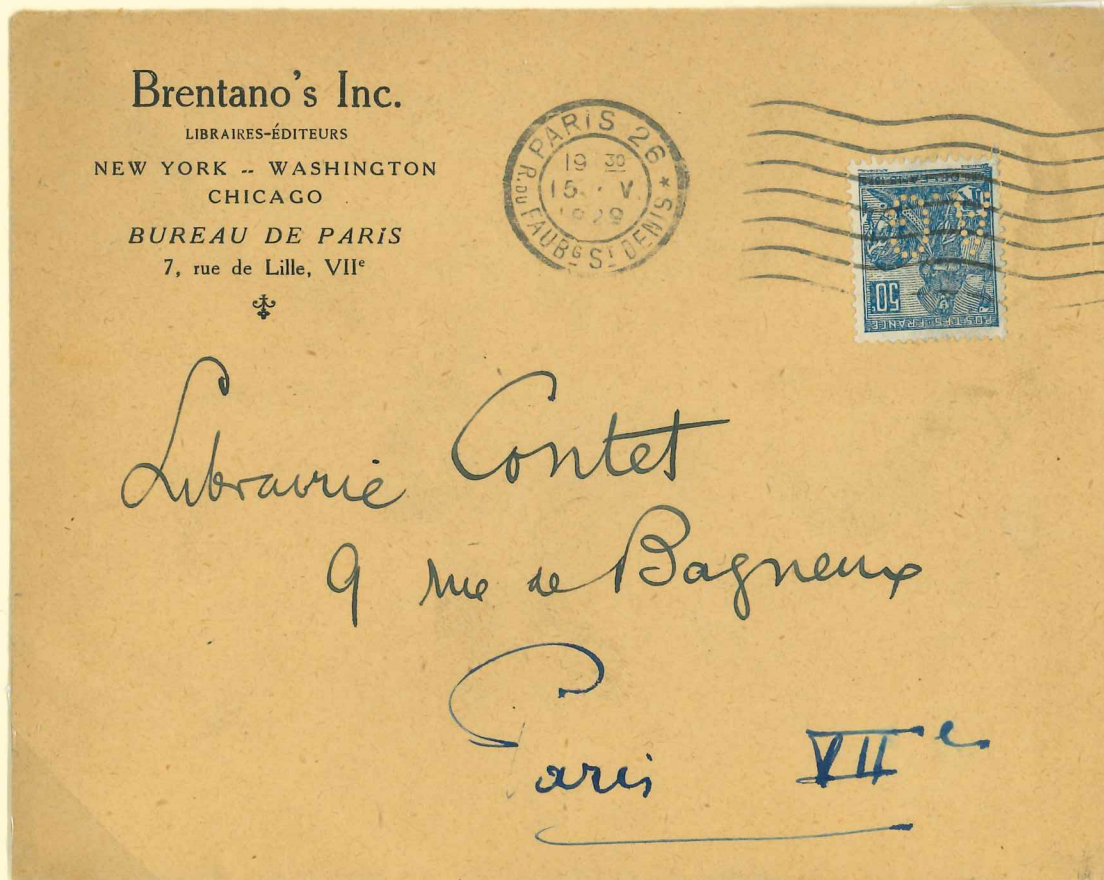
Les bandes inter-panneaux de certaines feuilles de timbres ont été utilisées à des fins publicitaires par impression ultérieure d'un texte.



Huile Aiglon

2-3-1 Les perforés :

Des entreprises ont perforé les timbres qu'elles utilisaient pour affranchir leur courrier afin d'en contrôler l'usage :



Agence Générale et Librairie et Publication
7 rue de Lille
Paris
Seine
Utilisé de 1923 à 1948

A noter une variété accidentelle : petite tâche sous le nez du cheval

2-3 Les modifications après impression :

2-3-1 Les perforés



Comptoir des Combustibles d'Alsace et Lorraine
10, avenue de la Paix
Strasbourg
Bas-Rhin
Utilisé de 1928 à 1954



Teinturerie Clément Marot
Troyes
Aube
Utilisé de 1920 à 1944



Jalvat et Compagnie
Epicierie en gros
Besançon
Doubs
Utilisé de 1920 à 1932

2- La fabrication du timbre

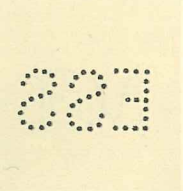
2-3 Les modifications après impression :

2-3-2 Les perforés

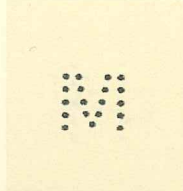


Ci-dessus :

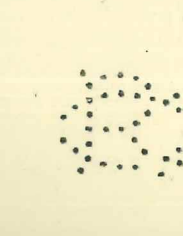
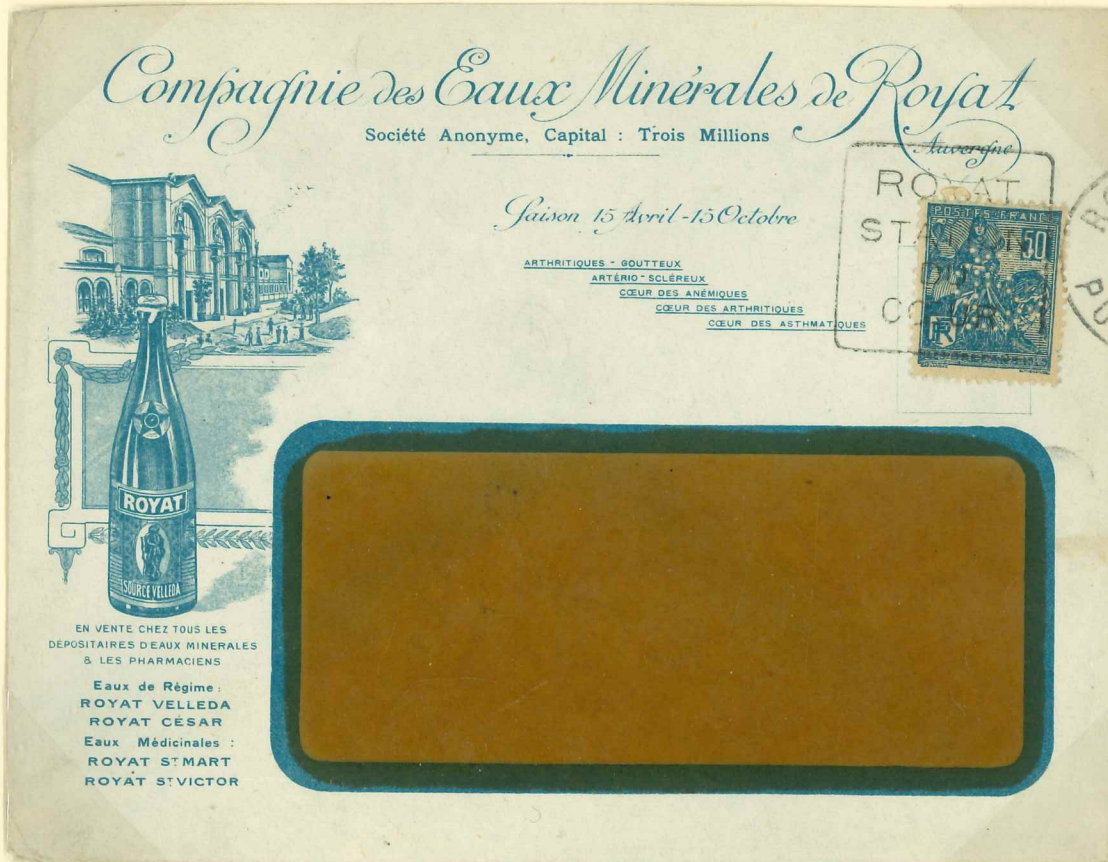
Ci-dessous :



Etablissements Siegel
 82, rue Arago
 Saint-Ouen
 Seine
 Utilisé de 1900 à 1939



Chemins de Fer du Midi
 54, boulevard Haussmann
 Paris
 Seine
 Utilisé de 1888 à 1932



Compagnie des eaux Minérales de Royat
 Puy de Dôme
 (3 perforations de différence avec celle de « La Marquise de Sévigné - Chocolats de Royat » à droite)

