

BR 4

BR 3

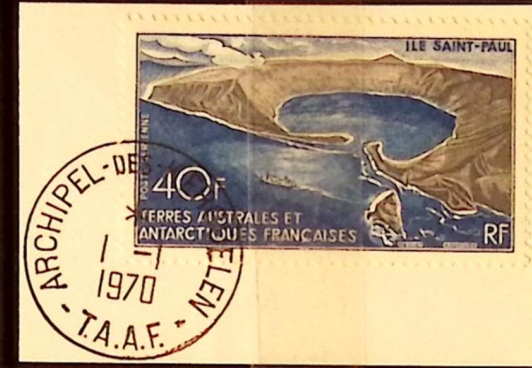
BR 5



51893

T.D.3-15

31.10.68



255

1969 ✈ - Vue aérienne de l'île Saint-Paul.

Taille-douce. Dessin: Pierre Béquet. Gravure: Michel Monvoisin.

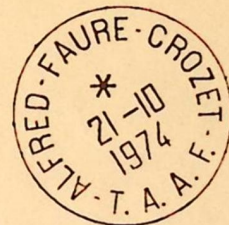
1<sup>re</sup> date d'utilisation: 5 janv 1969 Usage:

Date de retrait: 31 décembre 1971 Vendus: 30 000 (feuilles de 25)

✈ 17	Ile Saint-Paul	65	45	60
	sur l'île de Terre Adélie du 17-03-69			120
48	non dentelé	80		
	épreuve de luxe	110		
a	impression dépourillée	250		



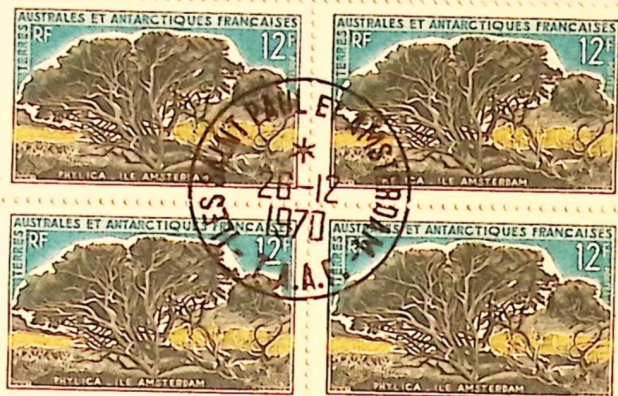
IMPRIMERIE DES TIMBRES-POSTE - PARIS



C. DEMAREST  
58, Rue Lafayette  
75009 PARIS  
FRANCE

BY AIR MAIL  
PAR AVION

ILES SAINT-PAUL ET AMSTERDAM  
\*  
26-12  
1970  
T.A.A.F.



*Lez*  
Le Chef de l'Etablissement Administratif  
des Iles Saint-Paul et Amsterdam

SAINT-PAUL ET AMSTERDAM

225-



RENE LEHMANN

Postfach 85

9000 St. Gallen 4

Suisse-Switzerland

437-



PORT AUX FRANÇAIS

LONG. 70° 13 E  
LAT. 48° 21 S



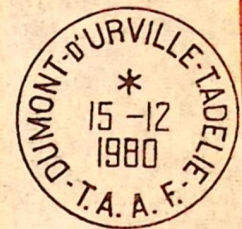
PT-AUX-FRANÇ  
R 008

LE GERANT POSTAL:

*René Lehmann*

A. KROKER  
HEILIGENSTÄDTER STR. 131/51  
A-1190 VIENNE AUTRICHE

By air mail  
Par avion



DUMONT D'URVILLE  
LONG. 140° 01 E  
LAT. 66° 40 S

**YUNG Alain**  
Gérant Postal  
Dumont d'Urville

*Signé le 27/12/81*

XXXI<sup>e</sup> EXPÉDITION ANTARCTIQUE  
FRANÇAISE EN TERRE ADÉLIE  
1980 = 1982

**R** DUM. DURVILLE  
7078

A. KROKER  
HEILIGENSTÄDTER STR. 131/51  
A. 1190 VIENNE AUTRICHE