

# TIMBRES POUR COLIS-POSTAUX

1926

Type de 1918-20 (Impression fine).



10 c. orange.

25 c. vert.

2 fr. bleu.

3 fr. violet.

1928

Timbres de 1926 avec A en surcharge.

I. - Apport à la gare.

II. - Valeur déclarée.

III. - Livraison par exprès.



1 fr. brun s. jaune.

1 fr. 50, brun s. jne.

1 fr. 65, brun s. jne.

50 c. rouge.

1 fr. vert.

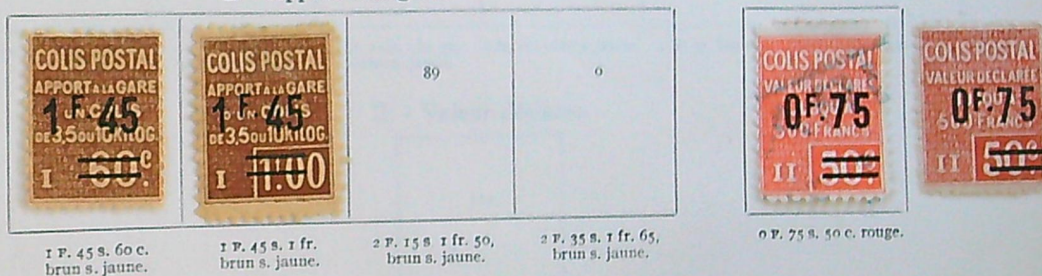
1 fr. 50, vert.

1 fr. 65, vert.

1928-29. — Types de 1926 avec nouvelle valeur en surcharge.

I. - Apport à la gare.

II. - Valeur déclarée.



1 P. 45 s. 60 c. brun s. jaune.

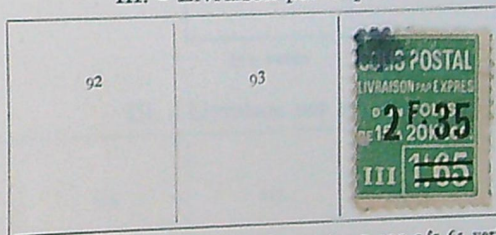
1 P. 45 s. 1 fr. brun s. jaune.

2 P. 15 s. 1 fr. 50, brun s. jaune.

2 P. 35 s. 1 fr. 65, brun s. jaune.

0 P. 75 s. 50 c. rouge.

III. - Livraison par exprès.



1 P. 45 s. 1 fr. vert.

2 P. 15 s. 1 fr. 50, vert.

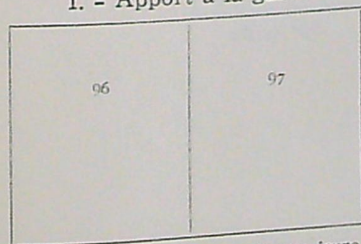
2 P. 35 s. 1 fr. 65, vert.

1933-34. — Type de 1926.

I. - Apport à la gare.

II. - Valeur déclarée.

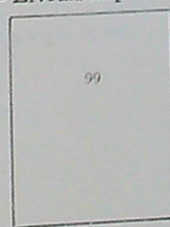
III. - Livraison par exprès. V. - Colis encombrant.



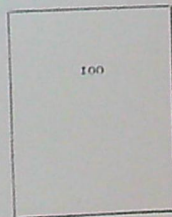
1 fr. 45, brun s. jaune. 2 fr. 35, brun s. jaune.



75 c. rouge



1 fr. 45, vert.



2 fr. bleu.

# TIMBRES POUR COLIS-POSTAUX

1941-42. — Dentelés 12-12½.

## I. - Domicile.



(2.70) brun.

(3.90) bleu.

(4.20) vert foncé.

## II. - Valeur déclarée.



1 fr. brun.

5 fr. carmin.

## IV. - Intérêt à la livraison.



1 fr. violet.

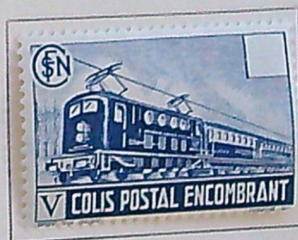
## III. - Remboursement.



2 fr. 50, bleu.

7 fr. 50, vert-jaune.

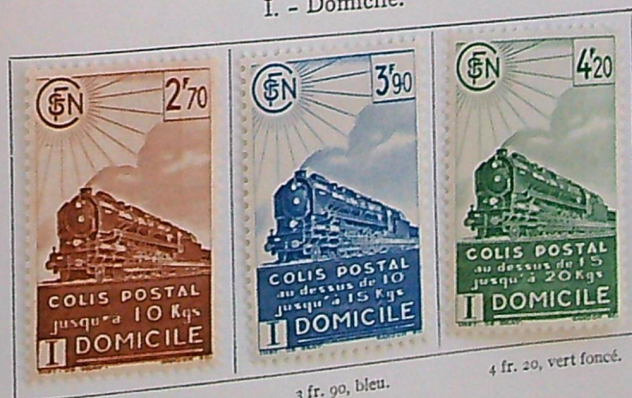
## V. - Colis encombrant.



(3,50) bleu.

1941. — Mêmes types avec indication de la valeur.

## I. - Domicile.



2 fr. 70, brun.

3 fr. 90, bleu.

4 fr. 20, vert foncé.

## V. - Colis encombrant.



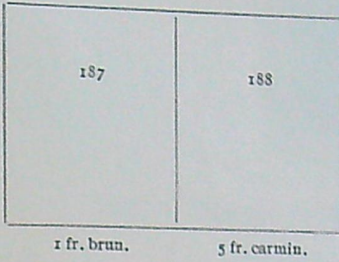
3 fr. 50, bleu.

# TIMBRES POUR COLIS-POSTAUX

1942-43. — Types de 1941 (chiffres plus forts).

## II. — Valeur déclarée.

Fil. A.

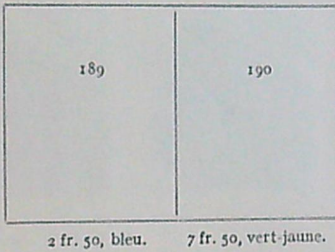


Sans fil.



## III. — Remboursement.

Fil. A.



Sans fil.

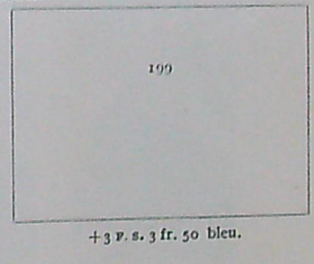
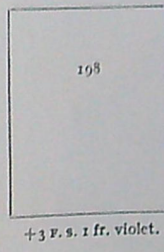
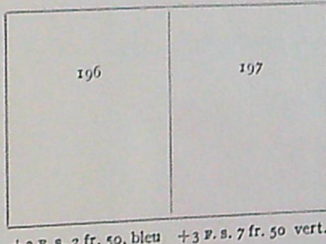
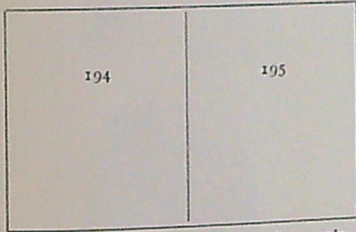


1942. — Timbres de 1941-42 avec + 3 F.C.N.S. CHEMINOTS en surcharge.

## II. — Valeur déclarée.

## III. — Remboursement.

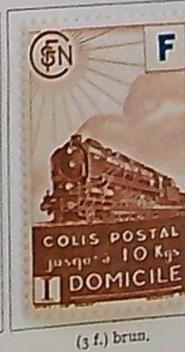
## IV. — Intérêt à la livraison. V. — Colis encombrant.



1943. — Timbres de 1941 avec F dans le cartouche de la valeur.

## I. — Domicile.

## I. — Domicile.



## TIMBRES POUR COLIS-POSTAUX

1943. — Type de 1941 avec F dans le cartouche de la valeur.

V. — Colis encombrant.



(3 fr. 90) bleu.

1943. — Timbres de 1941 avec nouvelle valeur en surcharge.

I. — Domicile.



3 F 0 s. 2 fr. 70, brun.

4 F 3 s. 3 fr. 90, bleu.

4 F 7 s. 4 fr. 20, vert foncé.

V. — Colis encombrant.



3 F 9 s. 3 fr. 50, bleu.

1943. — Type de 1941 avec indication de la valeur dans le cartouche.

I. — Domicile.

I. — Domicile.



3 f. 0, brun et bleu.

3 f. 0, brun-rge et bleu.

III. — Remboursement.



20 fr. rouge.



4 fr. 3, bleu et rge.

4 f. 7, vert foncé et rge.

1944. — Types de 1941 avec indication de la valeur.

I. — Livraison à domicile. Fil. A.

V. — Colis encombrant.  
Fil. A.

V. — Colis encombrant.  
Sans fil.



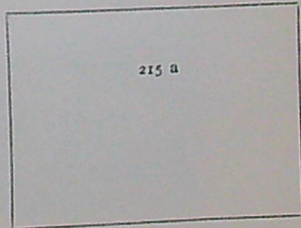
3 fr. 9, bleu et rouge.



3 fr. brun et bleu.

4 fr. 30, bleu et rge.

4 fr. 7, vert et rge.



3 fr. 9, bleu et rouge.

# TIMBRES POUR COLIS-POSTAUX

1944-45. — Nouveaux types.

II. — Valeur déclarée. Fil A.

IV. — Intérêt à la livraison. Fil A.



1 fr. lie de vin.

5 fr. carmin.



1 fr. violet.

III. — Remboursement.

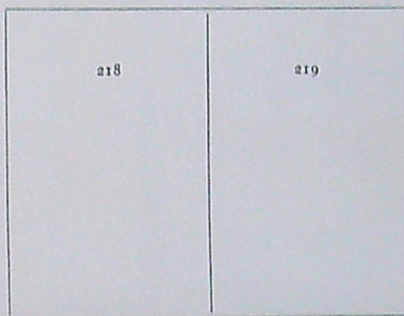
Fil A.

Sans fil.



2 fr. 5, bleu.

7 fr. 5, vert.

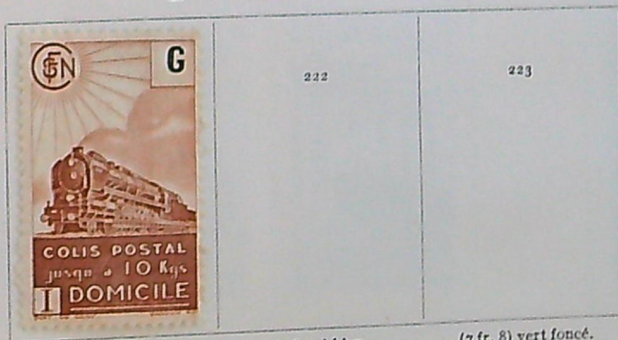


2 fr. 5, bleu.

7 fr. 5, vert.

1945. — Timbres de 1941 avec G dans le cartouche. Fil A.

I. — Livraison à domicile.



(5 fr.) brun.

(7 fr. 2) bleu.

(7 fr. 8) vert foncé.

1945. — Timbres de 1941 avec G dans le cartouche. Sans fil.

I. — Livraison à domicile.



(5 fr.) brun.

(7 fr. 2) bleu.

(7 fr. 8) vert foncé.

V. — Colis encombrant.



(6 fr. 6) bleu.

## TIMBRES POUR COLIS-POSTAUX

1945. — Timbres de 1943-44 (fil. A) surchargés.

I. — Livraison à domicile.



5 F. os. 3 f. 0 br. et bleu. 7 F 2 s. 4 fr. 3, bleu et rge. 7 F 8 s. 4 fr. 7, vert fcé et rge.

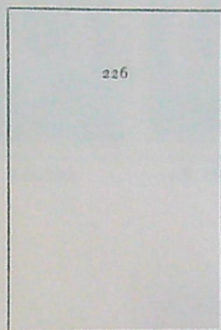
V. — Colis encombrant.



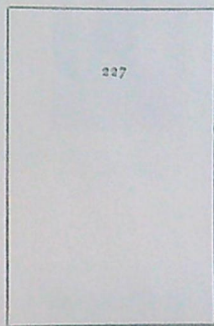
6 F 6 s. 3 fr. 0, bleu et rge.

1945. — Timbres de 1943-44 (sans fil.) surchargés.

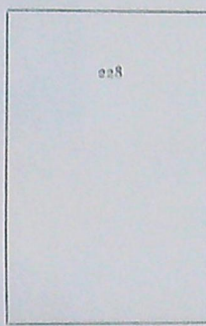
I. — Livraison à domicile.



5 F os. 3 f. 0, brun et bleu.

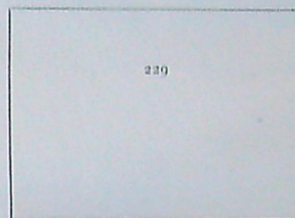


7 F 2 s. 4 fr. 3, bleu et rge.



7 F 8 s. 4 fr. 7, vert fcé et rge.

V. — Colis encombrant.



6 F 6 s. 3 fr. 0, bleu et rge.

1945. — Dentelés  $12 \times 12\frac{1}{2}$ . Fil. A.

I. — Livraison à domicile.



5 fr. lie de vin et noir.

7 fr. 2, bleu et violet.

7 fr. 8, vert et violet.

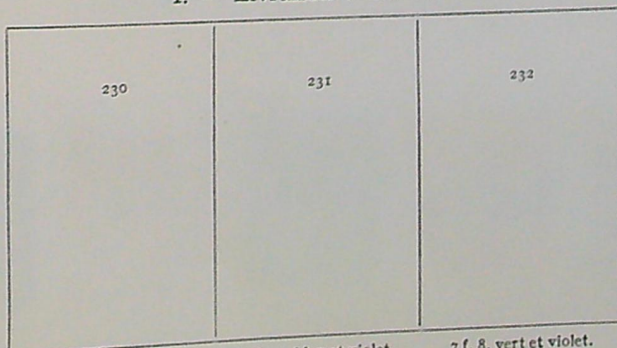
V. — Colis encombrant.



6 fr. 6, outr. et violet.

1945. — Dentelés  $12 \times 12\frac{1}{2}$ . Sans fil.

I. — Livraison à domicile.



5 fr. lie de vin et noir.

7 fr. 2, bleu et violet.

7 f. 8, vert et violet.

## TIMBRES POUR COLIS NON POSTAUX

1944-47. — Locomotive.



1 fr. vert. 2 fr. lie de vin. 3 fr. gris. 4 fr. gris noir.



5 fr. bleu. 5 fr. outremer. 6 fr. lilas-rose. 7 fr. violet. 7 fr. mauve. 8 fr. vert olive. 9 fr. bleu-vert.



10 fr. rose. 20 fr. vert-jaune. 30 fr. lie de vin. 30 fr. gris. 40 fr. ocre.



50 fr. orange. 60 fr. lilas-rose. 70 fr. violet. 70 fr. mauve. 80 fr. olive. 90 fr. bleu-vert. 90 fr. turquoise.



100 fr. gris-brun. 100 fr. jaune clair. 200 fr. vert-jaune. 500 fr. jaune-orange. 1000 fr. jaune.

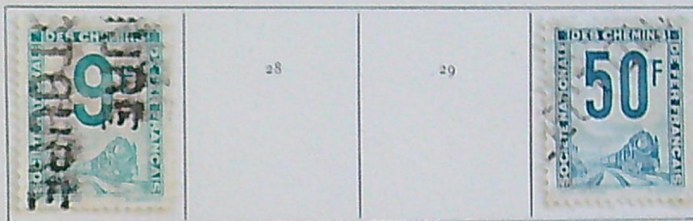
# TIMBRES POUR COLIS NON POSTAUX

1947. — Locomotive.



100 fr. rouge.

1948-54. — Même type. Fil. Locomotive.



9 fr. bleu clair.

10 fr. vert.

20 fr. lilas.

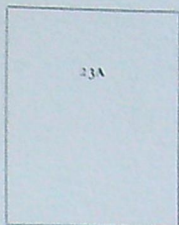
50 fr. bleu.





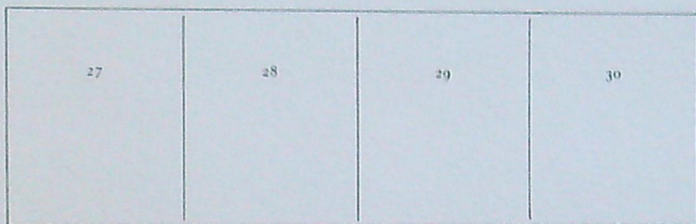
# TIMBRES POUR COLIS NON POSTAUX

1947. Locomotive.



100 fr. rouge.

1948-54. Même type. Fil. Locomotive.



9 fr. bleu clair.

10 fr. vert.

20 fr. lilas.

50 fr. bleu.

1960. — Gravés.



5 c. orange.

10 c. rouge.

20 c. rouge.

30 c. rouge.

40 c. rouge.

50 c. rouge.

60 c. rouge.



70 c. rouge.

80 c. rouge.

90 c. rouge.

1 f. bleu.



2 f. bleu.

3 f. bleu.

4 f. bleu.

5 f. bleu.

10 f. jaune.

20 f. vert.