



Stockholm den 12 juli 1936.

Till deltagarna i Idrottsbladets Olympiaresa 31 juli—10 aug. 1936.

Härmed ha vi äran översända:

Deltagarekort, försett med Eder adress i Berlin. Kortet bör ständigt medföras i plånbok eller väska och hållas tillgängligt för event. fall av kontroll.

Deltagaremärke, vilket bäres synligt på rockuppslag eller klänning vid ombordgåendet på färjan i Trälleborg och f. ö. under hela vistelsen i Tyskland för "lätt" kontroll vid olika tillfällen. Tappa icke märket — vi ha inga reserver!

Ny karta över Berlin med Rikssportfältet och kommunikationerna.

Skiss över vårt bostadskvarter med Idrottsbladets högkvarter, innehållande växelkontor, upplysningbyrå, post och telegraf, försäljning av Idrottsbladet, etc.

Två gummerade gula bagagelappar. Klistra dessa en på vardera gaveln av resväskan.

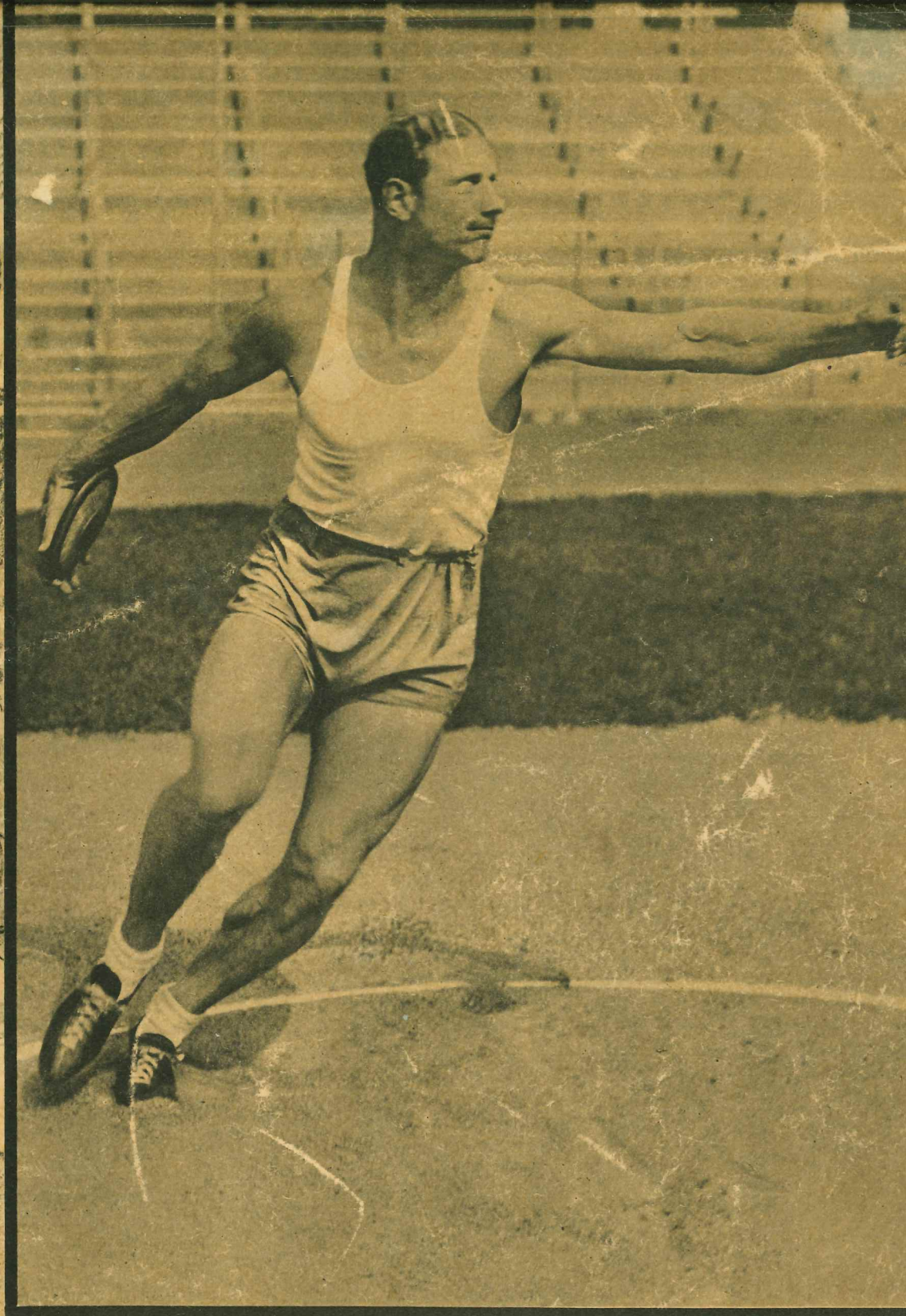
En blå adressslapp, som fastbindes vid resväskans handtag. Skriv tydligt Edert namn på båda sidorna och samma Berlinadress som på Ert deltagarekort.

Kungl. Järnvägsstyrelsens rekvisitionskort, vilket företes på Eder järnvägsstation vid köp av tågbiljett med 25 % nedsättning. Formuleringen av texten på Kungl. Järnvägsstyrelsens kort innebär i praktiken, såsom vi tidigare meddelat, 25 % nedsättning på tur och returbiljett till Trälleborg.

Tidtabell för resan till och från Berlin. Ni har att infinna Eder vid den av extratågets uppehållsstationer, som för Eder lämpar sig bäst. Om någon tvekan därvidlag uppstår för Eder, så vänd Eder med förfrågan om lämpligaste resevägen till Eder egen järnvägsstation. Reserouten genom Sverige är för varje deltagare upplagd enligt Järnvägsstyrelsens direktiv med hänsyn till tekniska skäl och deltagarnas jämna fördelning på extrafärjor och extratåg.

Biljett för resan från Trälleborg till Berlin och åter erhålles ombord på färjan eller i Sassnitz.

Inträdesbiljett till invigningsfesten på Olympiastadion den 1 aug. samt till hela fri-idrottsveckan. Placeringen på Stadion — liksom rumsplaceringen — är givetvis gjord utan mammån och efter vår bästa förmåga genom lottdragning. Vi vilja dock i detta sammanhang påpeka att *alla* sittplatser på Stadion äro ungefär likvärdiga, vilket Ni utan tvivel kommer att själv kunna bekräfta. Vissa evenemang ser man bättre från en plats och andra från en annan. Från våra platser har man överblick över hela planen, vilket givetvis icke är fallet med de lågt belägna platserna. Då dimensionerna på planen och hela Stadion



Svenska
IDROTTSSTJÄRNOR
i träning och kamp