



IV. OLYMPISCHE WINTERSPIELE

GARMISCH-PARTENKIRCHEN 6.-16. FEBRUAR 1936
ORGANISATIONSKOMITEE

PRESSEMITTEILUNGEN

COMMUNIQUE OFFICIEL / OFFICIAL NEWS / NOTIZIE UFFICIALI

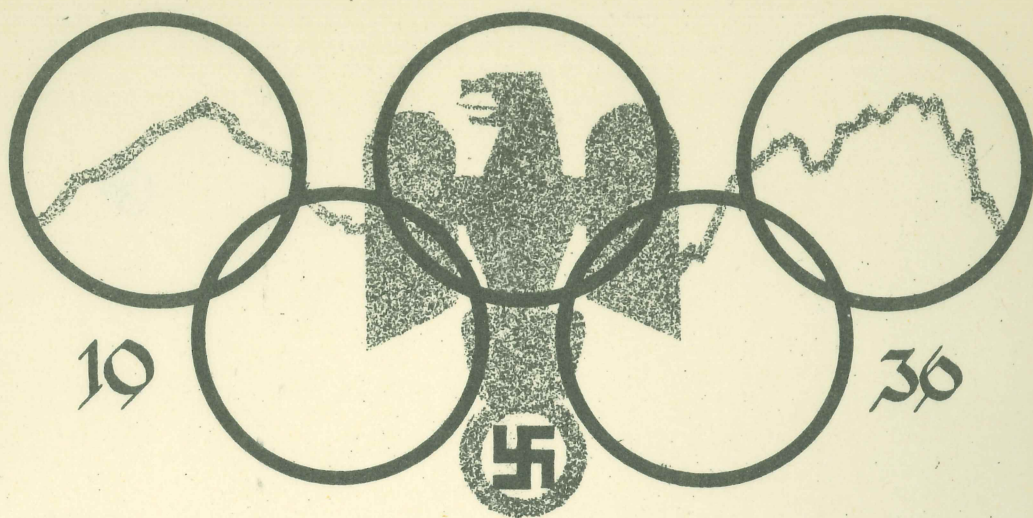
NR......

GARMISCH-PARTENKIRCHEN,



DEUTSCHLAND 1936
IV-OLYMPISCHE WINTERSPIELE
GARMISCH-PARTENKIRCHEN
6-16. FEBRUAR 1936





IV. Olympische Winterspiele.

Berufskameradinnen, Berufskameraden!

Die IV. Olympischen Winterspiele in Garmisch-Partenkirchen sind zu Ende, sie sind Geschichte geworden und werden den Namen Deutschlands und seines Führers in der ganzen Welt erstrahlen lassen. Das Olympische Feuer, das 11 Tage in herrlichster deutscher Landschaft über den Kampfstätten gegen die schneebedeckten Berge zum Himmel lohte, ist erloschen. Der Jubel ist verklungen. . . . Zu den herrlichen Siegen unserer Kämpfer kamen die mustergültige Organisation und die reibungslose Durchführung der wunderbaren Veranstaltung. Die Presse der Welt ist darüber des Lobes voll.

Einen hervorragenden Anteil an dem Gelingen hat die Deutsche Reichspost. Alle Nachrichtenmittel, vom Olympischen Postwertzeichen bis zur Bildtelegraphie, Fernleitungen und Kraftpostwagen wurden in einem nie für möglich gehaltenen Ausmaß beansprucht. Nur wenig Eingeweihte kennen den Umfang der Vorbereitungen auf technischem Gebiet. Trotz stärkster räumlicher und zeitlicher Zusammenballung, bei Schnee und eisigem Frost, wurde der Betrieb verständig, rasch und reibungslos abgewickelt. Die Deutsche Reichspost hat ihre Aufgabe erfüllt. Ich spreche daher dem gesamten Personal für seinen unermüdlichen Fleiß und für seine mustergültige Haltung, für den opferwilligen Einsatz der ganzen Kraft meinen herzlichsten Dank und meine vollste Anerkennung aus! Die Größe und der Erfolg dieses friedlichen Kampfes sollen jeden von uns immer wieder anspornen, jederzeit alle Kraft und alles Können einzusetzen, wenn es das Ansehen und der Ruhm Deutschlands erfordern.

Heil Hitler!

Garmisch-Partenkirchen, 16. 2. 36.

Der Präsident der Reichspostdirektion München

Dr. Schuster





Garmisch-Partenkirchen. Olympia-Eisstadion bei Nacht

738 Phot. C. Rietzschel



Olympia-Sprungschanze in Garmisch-Partenkirchen



Matti Herber u. Ernst Baier beim Training

Bethke

IV. Olympische Winterspiele
Garmisch-Partenkirchen

Olympische Winterspiele
6-16.2.1936



*Herberke Olympiasieger
von Herberke
Lorenzberger*

Alpiner Postkarten-Vorlag, Garmisch-Partenkirchen

*Herrn
Brunnert Brandsteter*

*Gratz
Hotel Elefant
Ostmerck*

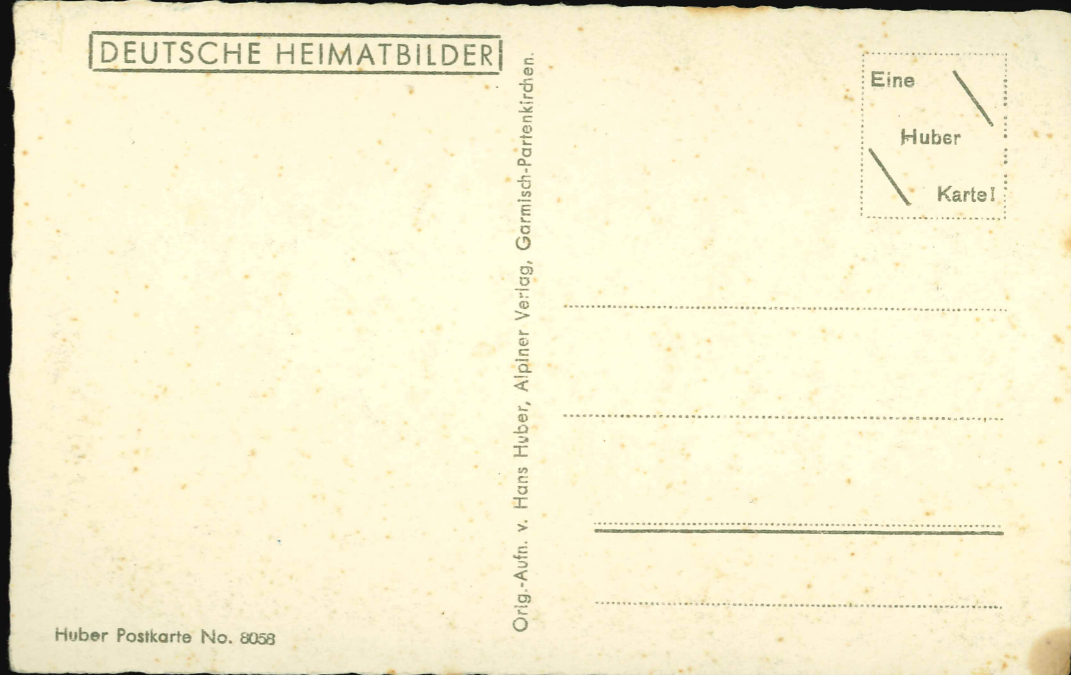
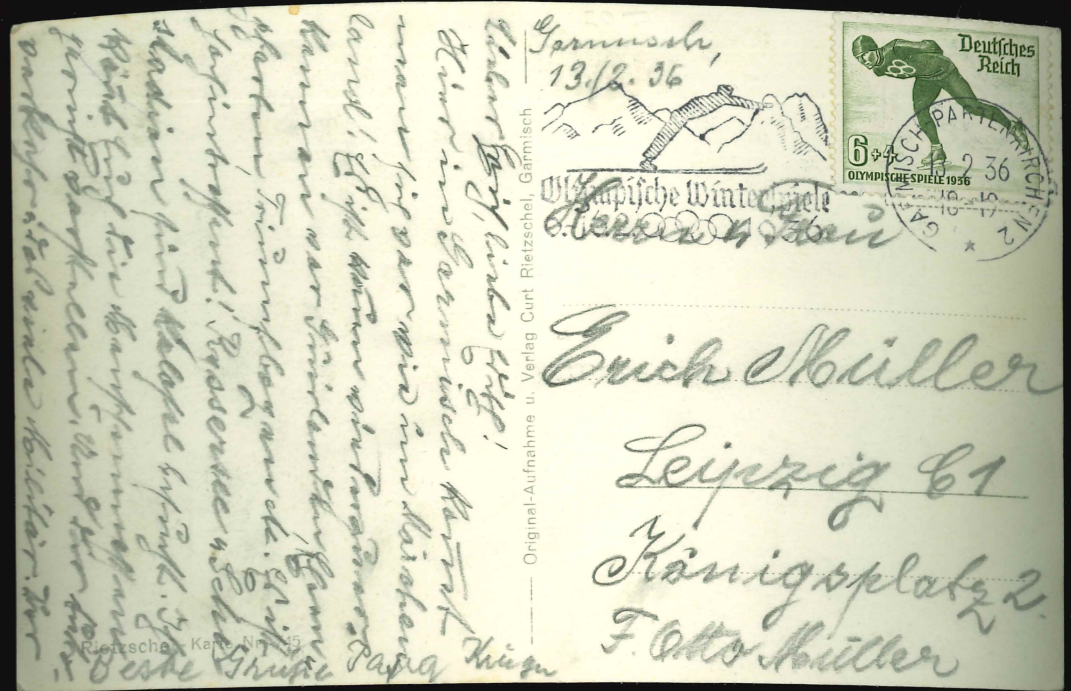


339 Olympia-Bobbahn bei Garmisch-Partenkirchen



Winter-Olympiade 1936 Garmisch-Partenkirchen. Olympisches Feuer am Skistadion

HV.A115-94-5338/04-a1
95-105DM.





Olympia-Kunsteis-Stadion (Garmisch-Partenkirchen)

833 Phot. H. Huber

L1 00-10-3-1321 DM 50



Isenborghts, Henri

Beerschot A.C.

32/50



Maxi und Ernst Baier

Spanische Melodie



**IV. OLYMPISCHE
WINTERSPIELE**

Garmisch-Partenkirchen, 6.-16. Februar 1936



Schanze für Nachtspringen

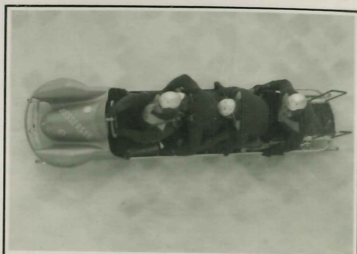


Springturm
d. gr. Olympiaschanze

Grüße
aus Garmisch
Partenkirchen



Ein Meistersprung



Bob L. d. Bayernkurve
AUFN. PHOTO-BOCHER



Olympia-Eisstadion



Garmisch-Partenkirchen. Skispringen bei Nacht

541



Partenkirchen Olympia-Ski-Station



Garmisch-Olympia-Sprungschanze



Garmisch-Partenkirchen Olympia-Ski-Station

Phot. H. Heber, Nr. 213



Garmisch-Partenkirchen

IV. Olympische Winterspiele
IV. Olympic Winter Games
IVèmes Jeux Olympiques d'hiver

1936



Erdal
Marke Rotfrosch

Kwak
Bohnerwachs



Olympia-Sprungschanze, Garmisch-Partenkirchen



Olympia-Ski-Station Garmisch-Partenkirchen

734 Phot. C. Rietzsch



Garmisch-Partenkirchen. Olympia-Kunsteis-Stadion gegen Wank 1780 m

608



DEI WELTMEISTER



Garmisch-Partenkirchen, Olympia-Bobbahn

600



Olympia-Schanzen

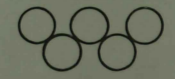
Olympia-Kunsteis-Stadion

Garmisch-Partenkirchen m. Zugspitze

Riessersee

Olympia-Bobbahn

IV. Olympische Winterspiele
Garmisch-Partenkirchen



Olympia-Bob-Bahn.





Partenkirchen Große Olympiaschanze



*Siegens Kundgebung bei der X. im
 jenseits des und gedruckten
 Himmel*



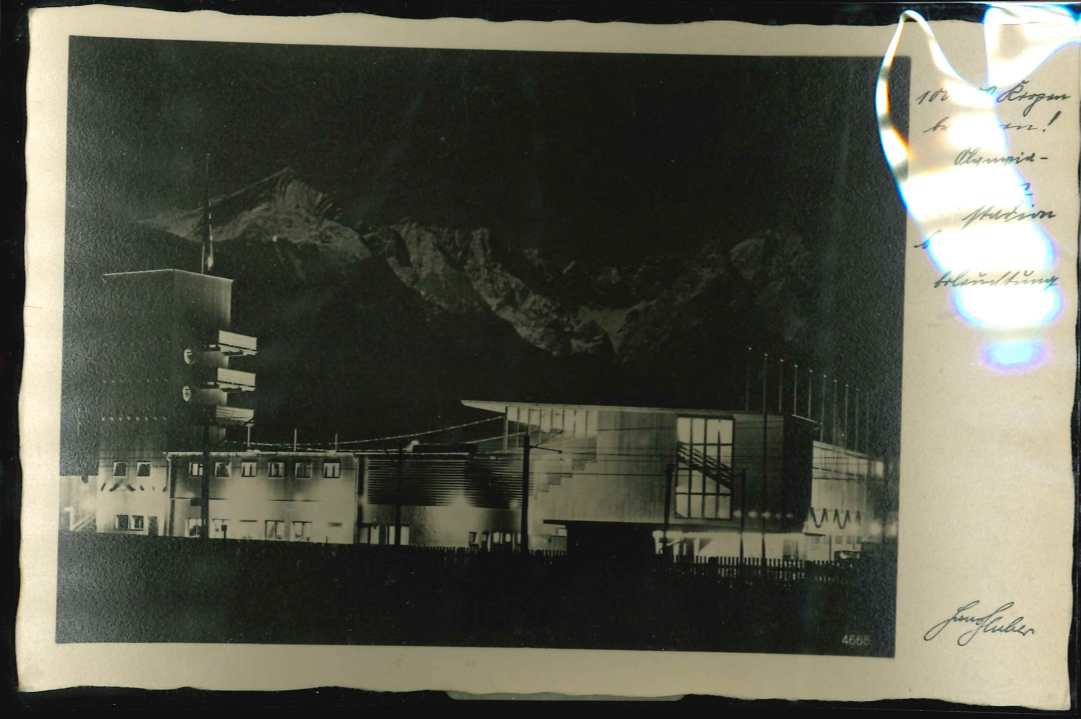
Garmisch-Partenkirchen Olympia-Schi-Stadion 506



Bob-Olympia des Weltmeisters Killan in der berühmten Bayernkurve 376 Phot. H. Huber



Garmisch-Partenkirchen Olympia-Sprungschanze 611



*Wir begrüßen
 Sie hier!
 Olympiastadion
 Garmisch-Partenkirchen*

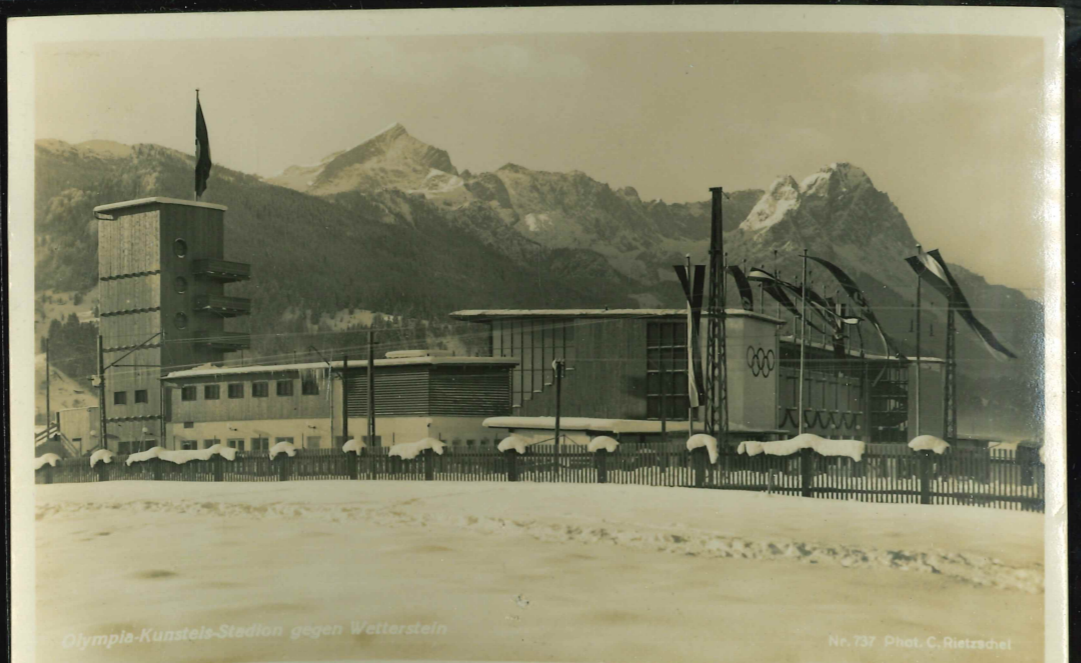
Huber

466



WIR GRÜßEN
 DIE GÄSTE DER WELT

870 Olympia-Festschmuck in Garmisch-Partenkirchen



Olympia-Kunstis-Stadion gegen Wetterstein Nr. 737 Phot. C. Rietschel



Anlaufsturm der großen Olympiaschanze mit Blick auf Garmisch

539



Olympia-Sprungschanze (Anlaufturm) gegen Garmisch-Partenkirchen u. Kramer
49 Phot. H. Pehl



28



Olympia-Kunsteis-Stadion m. Zugspitzgruppe



Ski-Springer an der großen Olympia-Schanze. Blick auf Garmisch-Partenkirchen
48 Phot. H. Pehl



OLYMPIA BOBBAHN
Krähennest-Kurve
mit Waxenstein



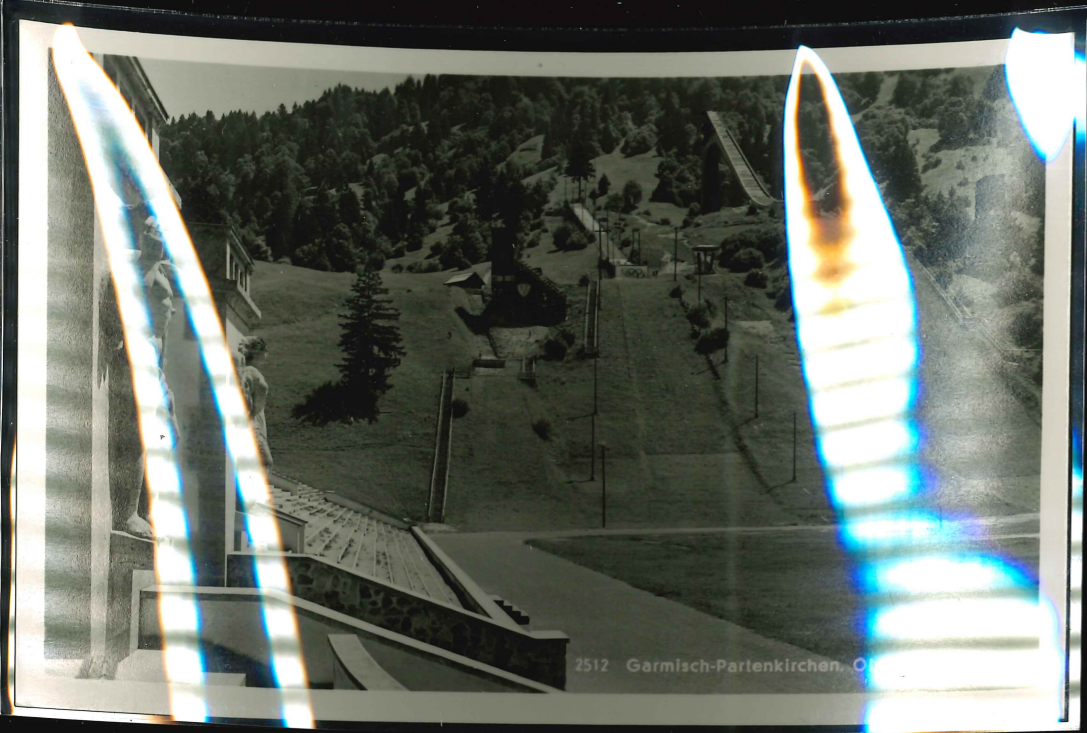
Garmisch-Partenkirchen
Olympia-Eisstadion gegen Zugspitzgruppe



Große Olympiaschanze mit Garmisch Foto Friedl Pehl Nr. 416



Garmisch-Partenkirchen, Olympia-Bobbahn



2512 Garmisch-Partenkirchen, Olympia



Olympia-Kunsteisstadion Garmisch-Partenkirchen

Phot. H. Huber Nr. 194



Olympia-Eisstadion

68598



Olympia-Sprungschanze (Anlaufurm) gegen Garmisch-Partenkirchen u. Kraner

49 Phot. H. Huber



Nachtspringen a. d. kl. Olympiaschanze Garmisch-Partenkirchen

384 Phot. H. Huber



Riesbarree I. Garmisch-Partenkirchen

159 Phot. H. Huber

Kreuzek Alpspitze Bobbahn Höllentalpitzen Höllentalgletscher Zugspitze Kl. Gr. Waxenstein



Spring auf der großen Olympia-Schanze



Olympia Skistadion mit Gr. u. Kl. Olympiaschanze

10092 phot. H. Huber

Hartl's Milch- u. Teestube a. d. Olympiaschanze Garmisch-Partenkirchen

Olympia Kunsteis-Stadion (Garmisch-Partenkirchen)

864 Phot. H. Huber

Olympia-Eisstadion Garmisch-Partenkirchen gg. Zugspitzgruppe (2964 m)

H. Huber

Olympia-Skisadion m. 38 m hohem Sprungturm H. Huber 924

Olympia- Skistadion mit Garmisch-Partenkirchen

Foto Friedl Pehl Nr. 420



2510 Kl. u. gr. Olympiaschanze im Skistadion Partenkirchen



Garmisch-Partenkirchen mit Zugspitze im Zeichen der Winter-Olympiade



Olympia-Eisstadion Garmisch-Partenkirchen, Zugspitzgruppe (2964 m)

H. Huber



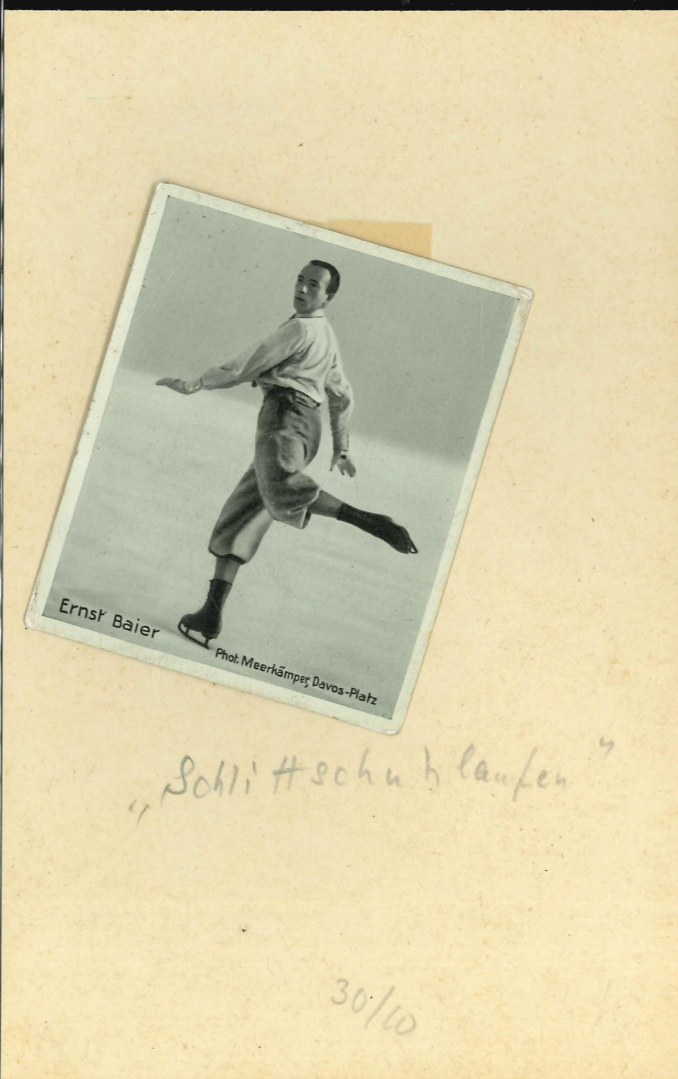
Blick v. d. Olympia-Schanze auf Garmisch-Partenkirchen

Branner

FZ 674



Grüß aus Garmisch-Partenkirchen



Ernst Baier

Phot. Meerkämper, Davos-Platz

"Schlißschuhlaufen"

30/10



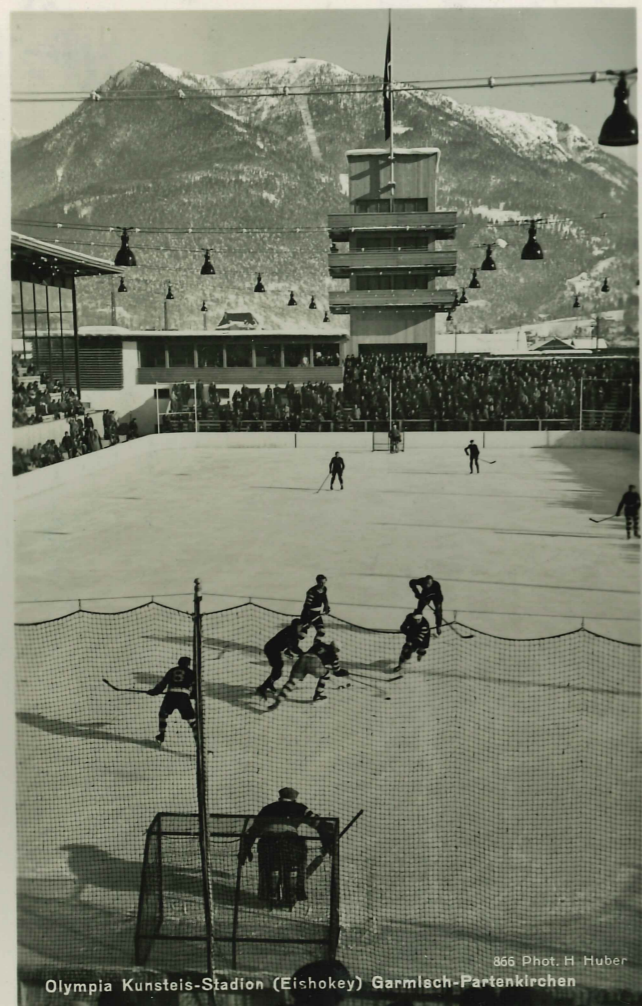
Winter-Olympiade 1936

GARMISCH-PARTENKIRCHEN

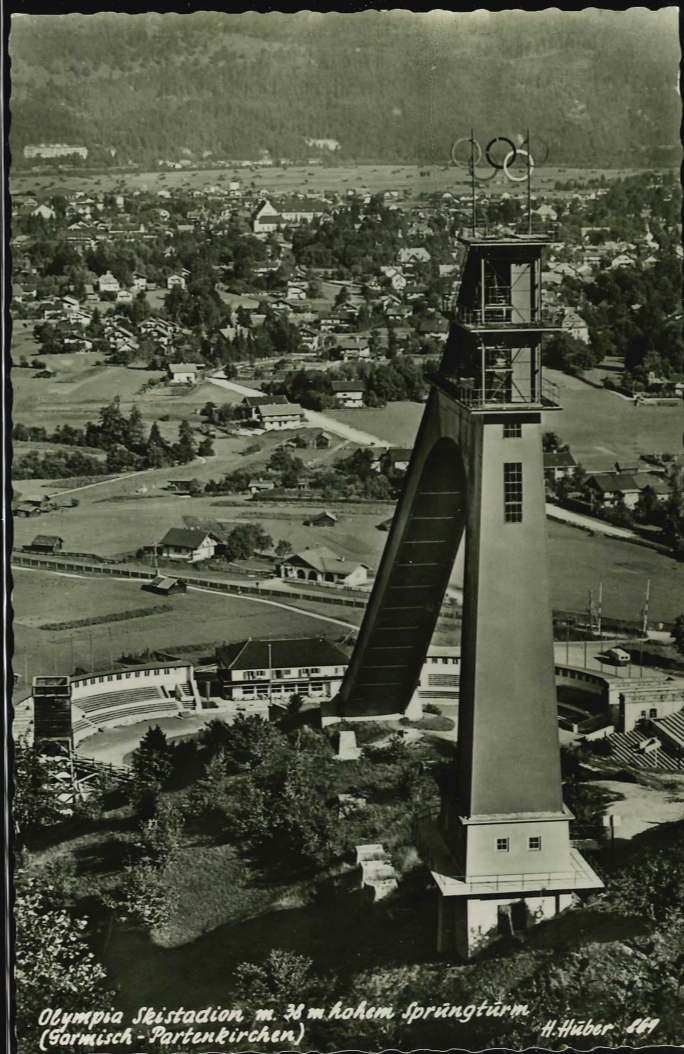
Eisstadion

Beckert phot.

Handwritten signature and date: 1936



866 Phot. H. Huber
Olympia Kunsteis-Stadion (Eishockey) Garmisch-Partenkirchen



Olympia Skistadion m. 38 m hohem Sprungturm
(Garmisch-Partenkirchen) H. Huber 461



Garmisch-Partenkirchen

OLYMPISCHE
WINTERSPIELE
6-16. FEBRUAR
1936



2511 Garmisch-Partenkirchen. Große Olympiaschanze



Olympia-Ski-Stadion Garmisch-Partenkirchen 741 Phot. C. Rietzschel



Schanze für Nachtspringen



Sprungturm
d. gr. Olympiaschanze



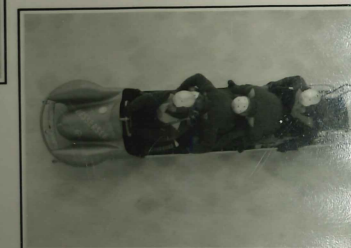
Ein Melatersprung



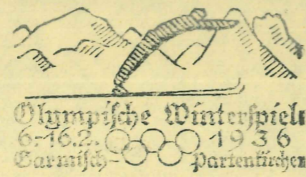
Olympia-Eisstadion



Grüße
aus Garmisch-
Partenkirchen



Bob L. d. Bayernkuwe
AUFN. PHOTO-BICHELER



Herrn
Apotheker A. Essenwein
Hof-Apotheke

W ö r t n / Donau

Opf.

Falls verzogen, zurück
mit Angabe der neuen Anschrift

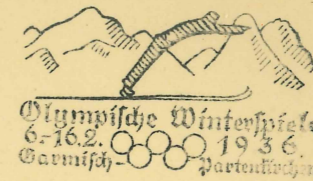


FRITZ PAEPLow

BERLIN-WILMERSDORF

WILHELMSAUE 114/15

Drucksache



FRITZ PAEPLow

BERLIN-WILMERSDORF

WILHELMSAUE 114/15

Drucksache

360LYW 9	Bo.	Mi.	Dü.	PEN	26.1.	450.	Los-Nr.	10 329
35096 ZNF								9200

THEMA
GESCH
Auktion

THEMA

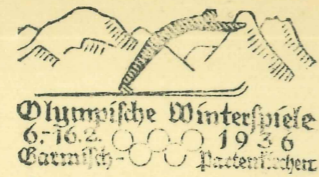
PIONIER...

WAPLER, A38-98-04-04-10329;
DM 510+78.50F=588.50.

GARMISCH-PARTENKIRCHEN
26 1 39

Bürgermeister Garmisch-Partenkirchen

008
Deutsches Reich



Olympische Winterspiele
6.-16.2. 1936
Garmisch-Partenkirchen



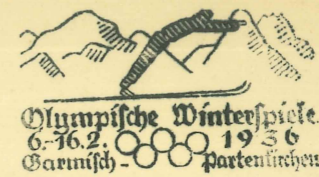
a

FRITZ PAELOW

BERLIN-WILMERSDORF

WILHELMSAUE 114/15

Drucksache



Olympische Winterspiele
6.-16.2. 1936
Garmisch-Partenkirchen

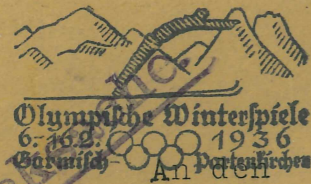


FRITZ PAELOW

BERLIN-WILMERSDORF

WILHELMSAUE 114/15

Drucksache



Olympische Winterspiele
6.-16.2. 1936
Garmisch-Partenkirchen



Bürgermeister der Gemeinde

W. K. K.
.....
ay Braun

NSDAP
Kreisleitung Regensburg
Dr. Martin Lutherstraße 12

- Wildfütterung i. Allgäu

Handwritten text, mostly illegible due to bleed-through from the reverse side of the page.

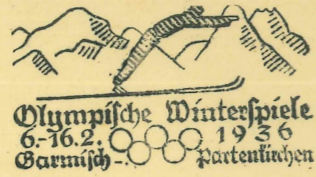
Posthofen, Oberstdorf
Orig. - Aut. Eigent. u. Verh. J. Heimhuber, Hopfen
Nr. 7814



Olympische Winterspiele
6.-16.2. 1936
Garmisch-Partenkirchen

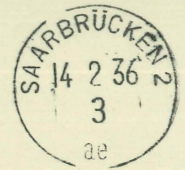


fol.
Elfrida Guro Ino & Olga
Wynson i. Guelph.
Grimmstraße 3.



Drucksache

FRITZ PAELOW
BERLIN-WILMERSDORF
WILHELMSAUE 114/15



Herrn Dr. Meier

Stadt Bonn
14. FEB. 1936 N
Anl.

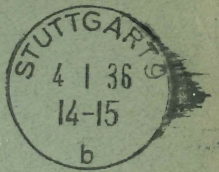
*zu Bonn / Rh
Rufford.*



Drucksache

FRITZ PAELOW
BERLIN-WILMERSDORF
WILHELMSAUE 114/15

Der Präsident des Landesfinanzamts
(Devisenstelle)
Stuttgart-S



Frei durch Ablösung
Reich.





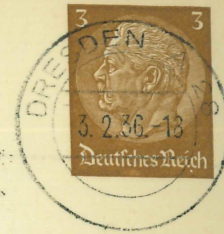
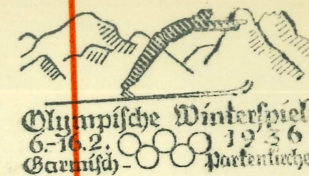
a

FRITZ PAELOW

BERLIN-WILMERSDORF

WILHELMSAUE 114/15

Drucksache



Drucksache

FRITZ PAELOW

BERLIN-WILMERSDORF

WILHELMSAUE 114/15

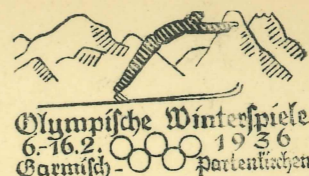
FRITZ PAELOW
ARCHITEKT DWB
BERLIN-WILMERSDORF
WILHELMSAUE 114/15
POSTSCHECK BERLIN 16515
FERNRUF H7 WILMERSDORF 0660



Zur Bürgerversammlung

Oberveterinärarzt **Sallinger**
Bezirkstierarzt
Landshut i. B.
Ritter v. Epp-Straße 10/1
Telefon 2348.

Mädch. u. J.



A.16

FRITZ PAELOW

BERLIN-WILMERSDORF

WILHELMSAUE 114/15

Drucksache



Olympische Winterspiele
Garmisch-Partenkirchen
6.-16. Februar 1936

Postkarte
Olympische Winterspiele
6.-16.2.1936
Garmisch-Partenkirchen



Juan J. med. Kuebold.

*Berlin - Schlackebauer
Vielaske 67.*

45=



Herrn

K. von Pflugk - Hartung ,

Kopenhagen - Hellerup

Strandagervej 1

Geschäftskarte
Olympische Winterspiele
6.-16.2.1936
Garmisch-Partenkirchen



frma

*Ang. Gumpin
Pferdhandlung*

Hoffmann

Franz Matthias



DRESDEN - A. 28
Kesselsdorferstraße 58
Postfach 10

Olympische Winterspiele
6.-16.2.1936
Garmisch-Partenkirchen



a

FRITZ PAELOW

BERLIN-WILMERSDORF

Drucksache

WILHELMSAUE 114/15

Abfender: *T. Umbauf*
Heiligensfeld
Wohnort, auch Zustell- oder Leihort
Harbach. 30.
Straße, Hausnummer, Gebäudeteil, Stadtviertel od. Postfachnummer



Bern
Julius Pilger
Reden-Saar
Bildstockstr.
Straße, Hausnummer, Gebäudeteil, Stadtviertel oder Postfachnummer

12.33 10= Δ C 154



x 19

FRITZ PAELOW
BERLIN-WILMERSDORF
Drucksache
WILHELMSAUE 114/15



x 19

Drucksache
FRITZ PAELOW
BERLIN-WILMERSDORF
WILHELMSAUE 114/15



Drucksache
FRITZ PAELOW
BERLIN-WILMERSDORF
WILHELMSAUE 114/15



Ou Herrn Apotheker zu
August Ermenen

Wörth a. d. Roman
Hofapotheke



Olympische Winter Spiele
6-16.2.1936
Garmisch-Partenkirchen

Postkarte
Herrn
Briitta Baruch
Hannover - Linden
Lantformstraße 16
Strasse, Hausnummer,
Gebäudetell, Städtwert



Firma

Erste Deutsche Zwirn-Sohlen-Strumpffabrik

HANNOVER 1-O

Wedekindplatz 2



Olympische Winter Spiele
6-16.2.1936
Garmisch-Partenkirchen

* 2 d

FRITZ PAELOW

BERLIN-WILMERSDORF

Drucksache

WILHELMSAUE 114/15

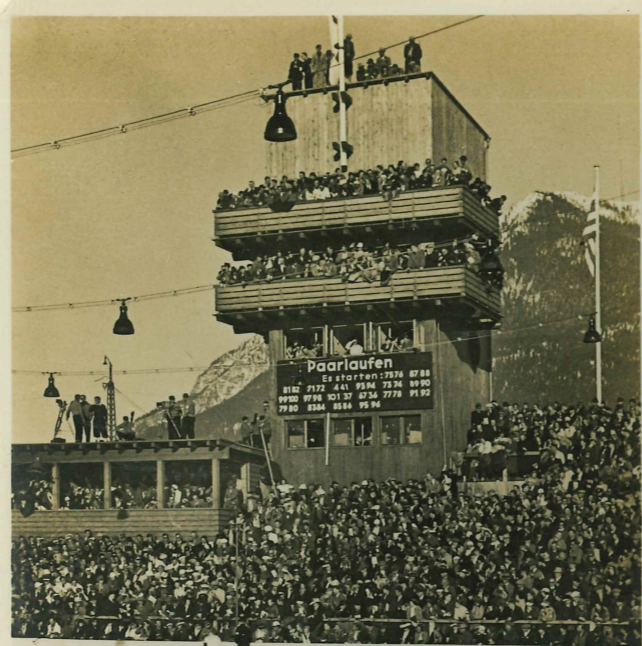


Olympische Winterspiele
Garmisch-Partenkirchen
6.-16. Februar 1936

Postkarte
Olympische Winterspiele
6.-16. Februar 1936
Garmisch-Partenkirchen



frun.
Famwig Lewy
Kroelbörfa
Kriegerstr. 107.



Esseturm i. Olympia-Kunsteisstadion
Garmisch-Partenkirchen



Gymnasium
Mary Lewystrasse
Friedrichshagen Nr. 14
H. Gmoyner V. p. r.



Olympische Winterspiele
Garmisch-Partenkirchen
6.-16. Februar 1936

Postkarte
Postreisescheck
Garmisch-Partenkirchen

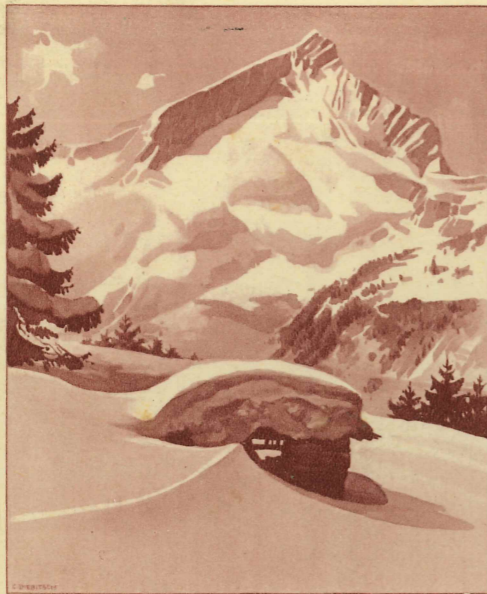


An die
Bahndirektion II
Insterburg / Ostpr.



Marktplatz in Garmisch-Partenkirchen gegen Zugspitzgruppe (2964 m)

H. Hüber 16



Olympische Winterspiele
Garmisch-Partenkirchen
6.-16. Februar 1936

Postkarte
Olympische Winterspiele
6.-16.2.1936
Garmisch-Partenkirchen



Familie
Jos. Rosenthal
Rebley
Rheinstr. 21



Olympische Winterspiele
Garmisch-Partenkirchen
6.-16. Februar 1936

Postkarte



Herrn
Dentist Georg Lange
Hannover
Arnswaldtstr. 4.

30/ FDC 80=

Olympische Winterspiele
6.-16.2.1936
Garmisch-Partenkirchen



Herrn
Richard Meire
Blu.-N.
Kornhagenstr. 25

Handwritten vertical text on the left side of the envelope.

HV. A230-2001-5225/05-07:
30+30DM.

Handwritten letter text on the left side of the envelope.

Handwritten notes and dates on the right side of the envelope.

Olympische Winterspiele
6.-16.2.1936
Garmisch-Partenkirchen



Frau
Herrn
2. H. Gime
bei Esuloh 7/4.
Kaguelandstr. 48

Nr. 5. Photographie u. Verlag Conrad Jungfer