

Berlin. Deutschlandhalle, Radrennbahn



Olympia-Baum



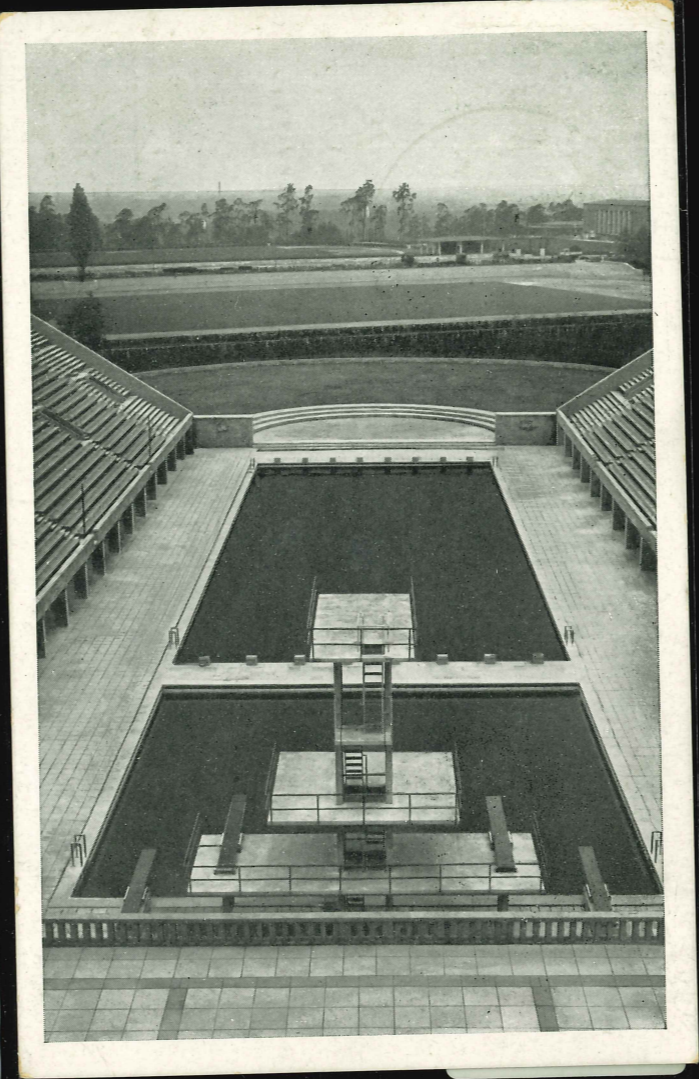
Berlin, Olympia Schwimm Stadion



93

Ankunft 'D. Deutschland' in Cuxhaven

24.7.30

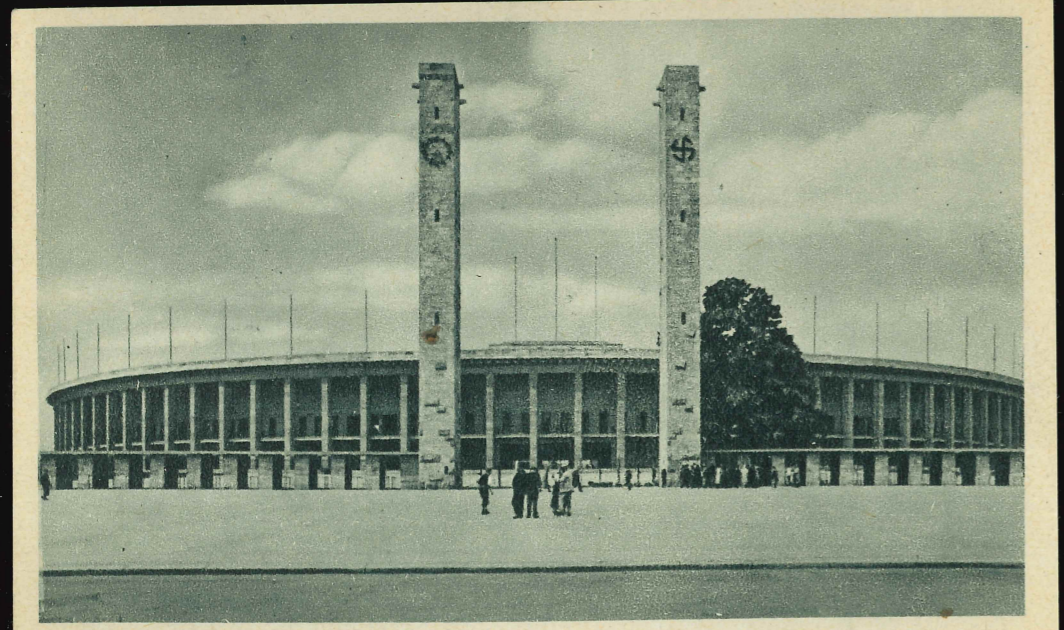


Berlin, Olympia-Stadion



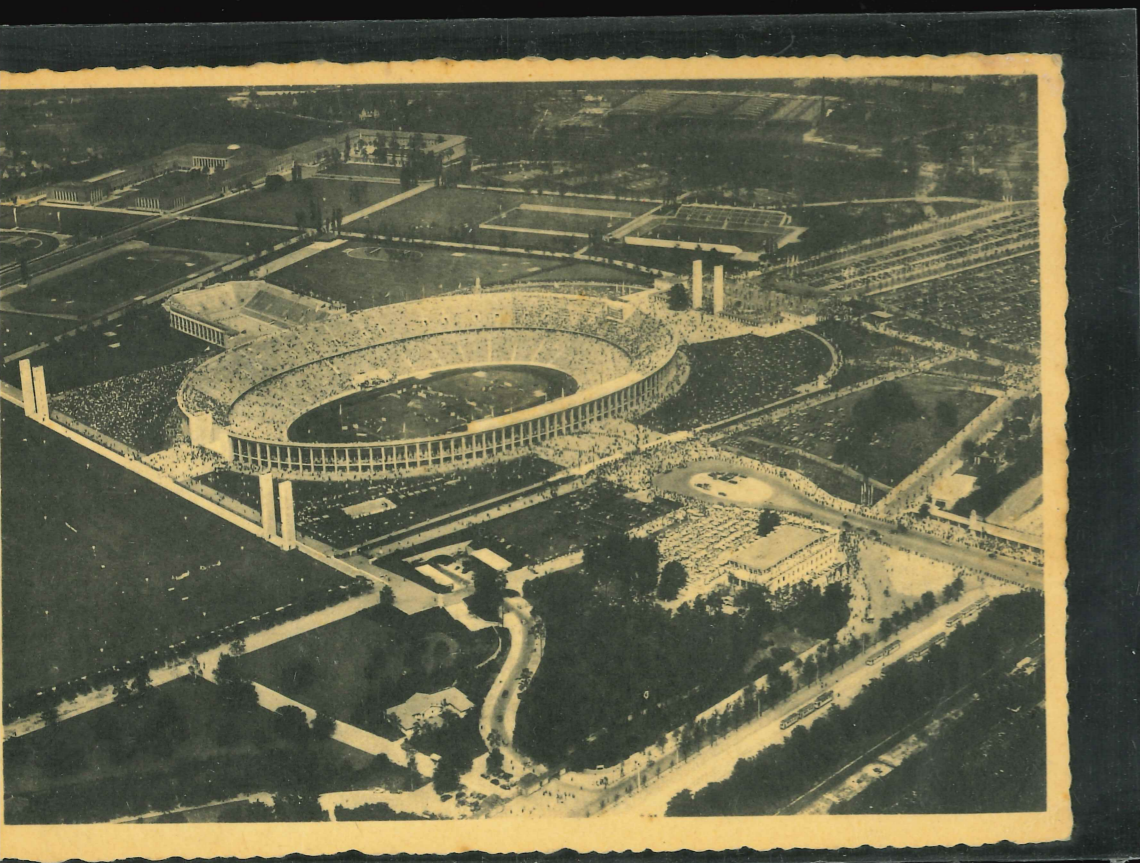
Stadion-Terrassen mit Reichssportfeld

Orig.-Fliegeraufnahme 24533





Blick auf das Olympia-Stadion



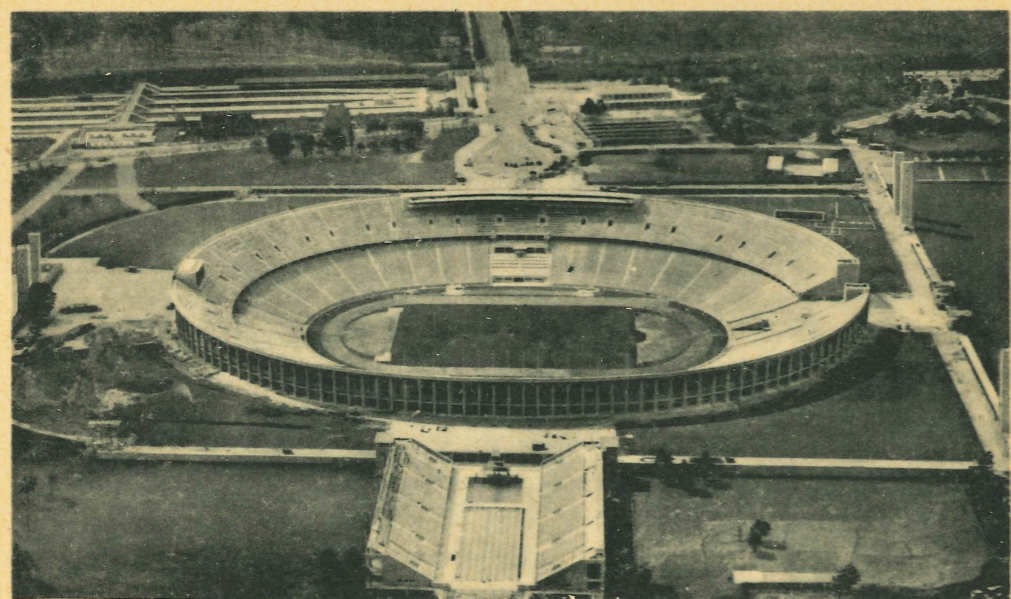
Berlin

Reichssportfeld.



Berlin, Reichssportfeld - Osteingang.

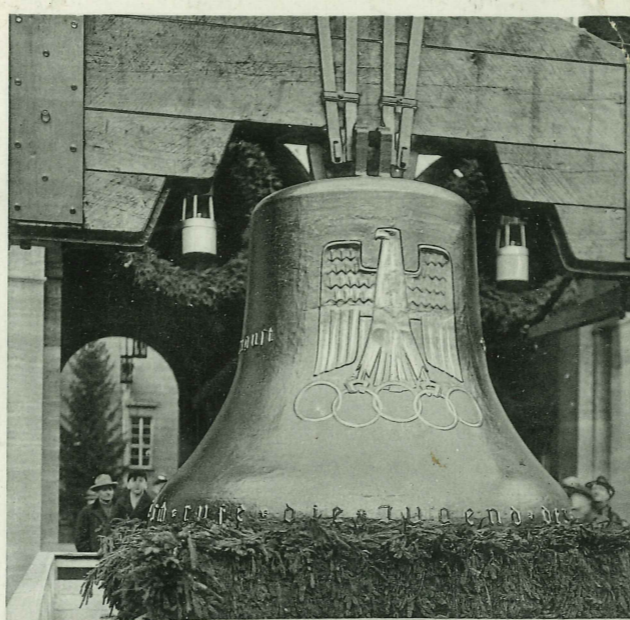
392



Berlin - Reichssportfeld



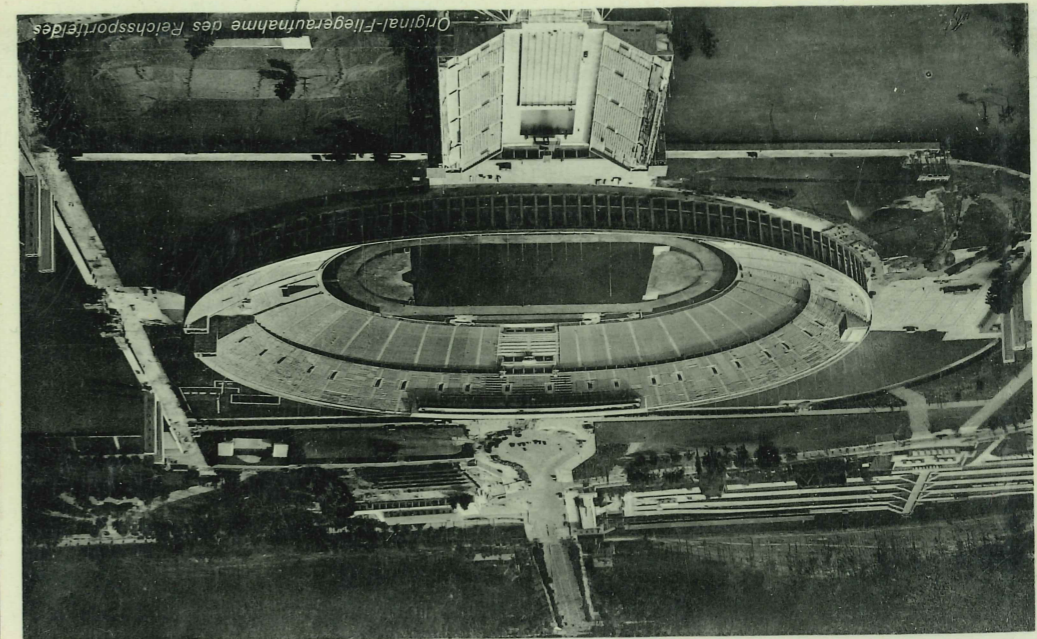
Berlin - Reichssportfeld - Glockenturm



OLYMPIAGLOCKE
Ton E

Glockendurchmesser 280 m	Glockengewicht 9635 kg
Glockenhöhe 260 m	Kloppelgewicht 791 kg
Höhe der Glocke mit Anse 430 m	Einnennhöhe mit Beschlägen 3415 kg
Länge der Anse 5,00 m	Gesamtgewicht 15844 kg oder rund 277 Ztr.

Ich rufe die Jugend des Welt!



Original-Fliegeraufnahme des Reichssportfeldes



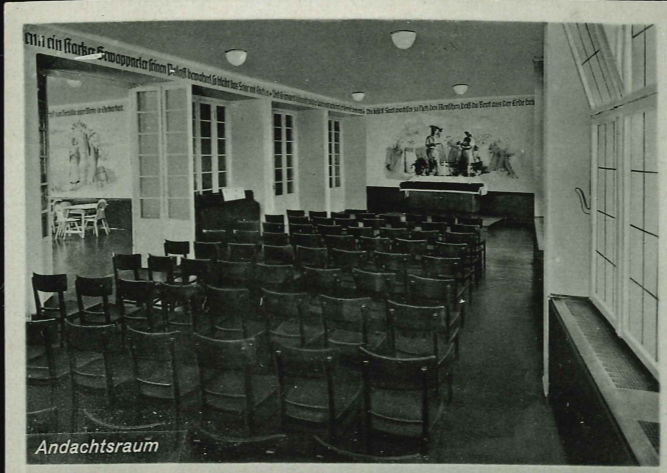
Olympia-Lazarett Döberitz. Hauptgebäude - Haus Berlin



Olympiade 1936, Berlin, Unter den Linden



Friedrich-Friesen-Allee



Andachtsraum

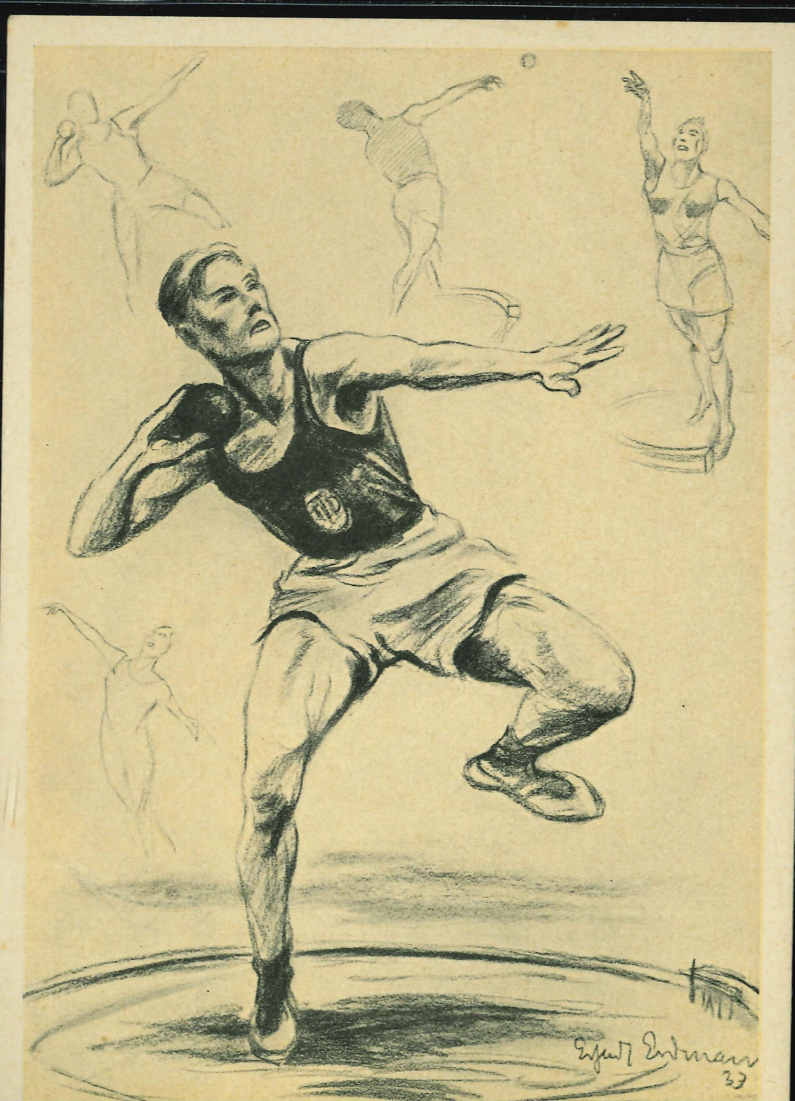
Olympia-Lazarett Döberitz



Gemeinschaftsraum



Berlin. Blick von den Stadionterrassen auf das Reichssportfeld



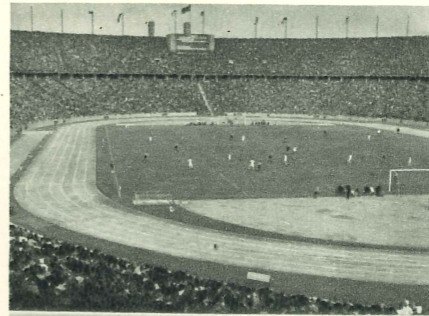
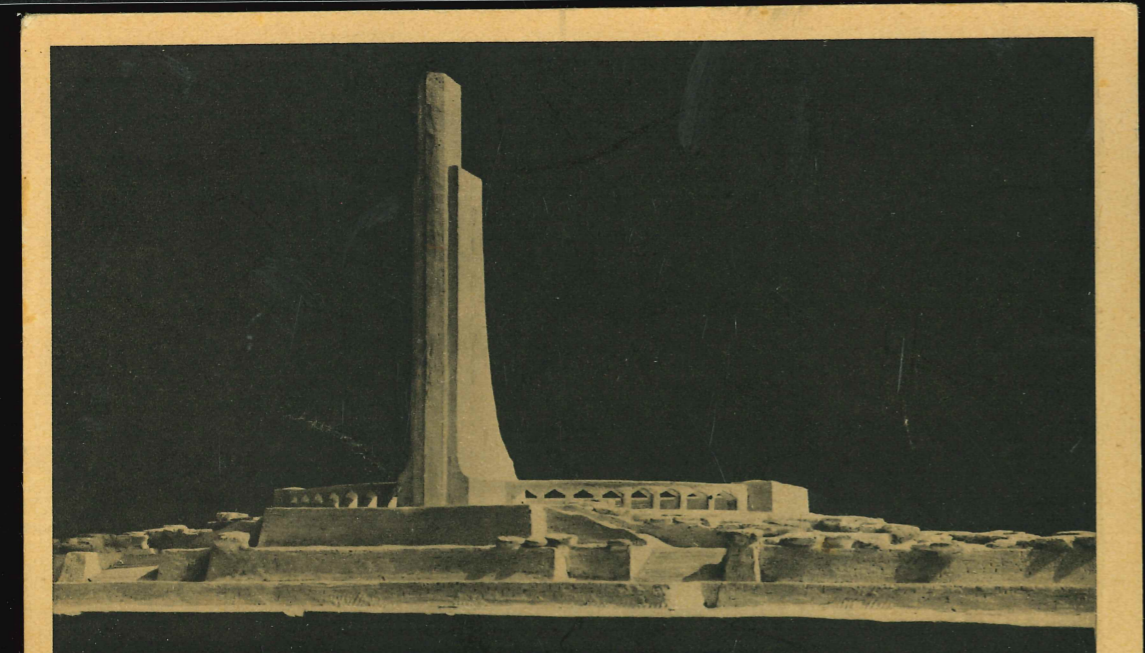
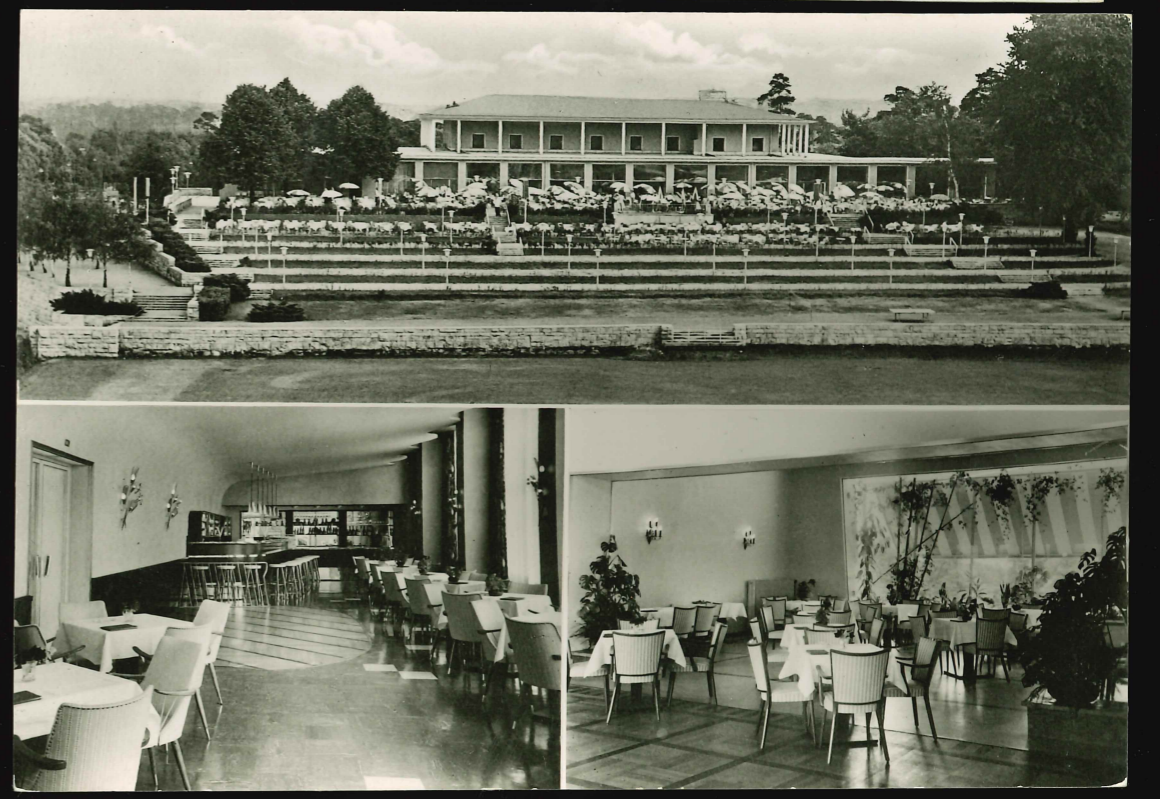
Das Hindenburgufer und der Kieler Jachthafen



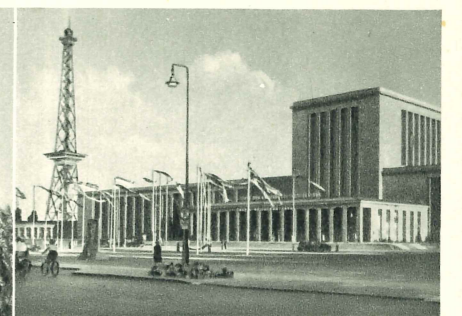
Olympisches Dorf Döberitz



Kiel - Olympia-Hafen



Olympiastadion



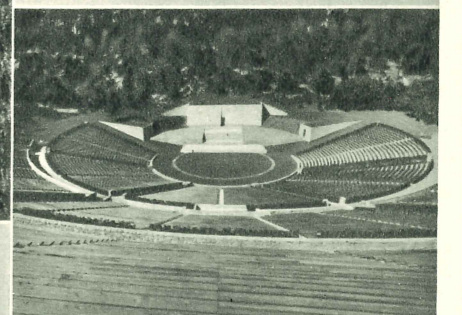
Ausstellungshallen am Funkturm



Avus, Haupteingang



Gruß aus Berlin



Waldbühne



Berlin

Deutschlandhalle



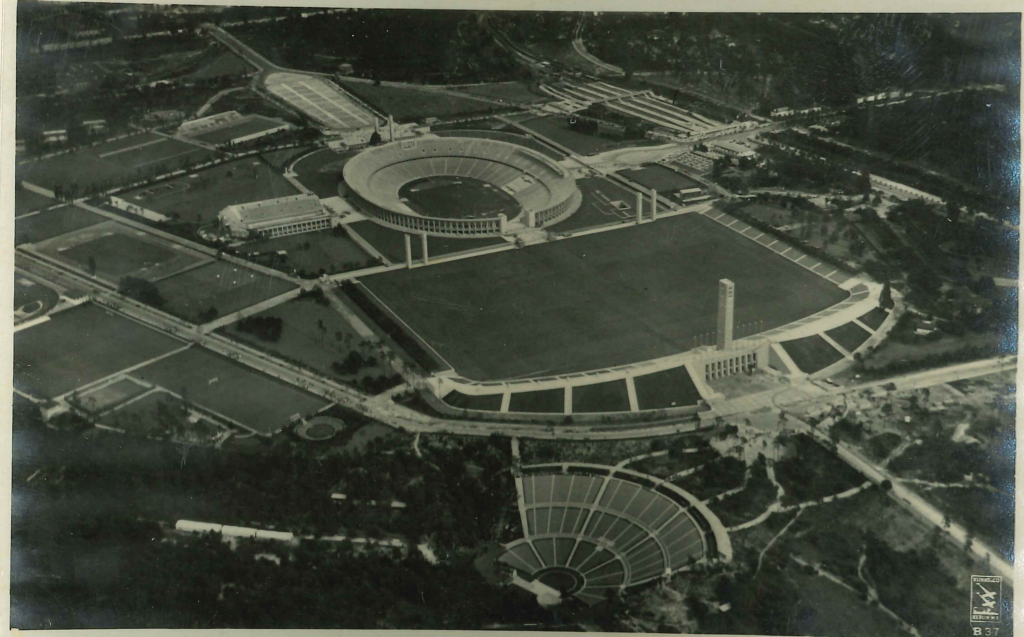
BERLIN. Der Olympia-Brunnen vor dem Rathaus
2105.

H.W.




Café Olympiabücke

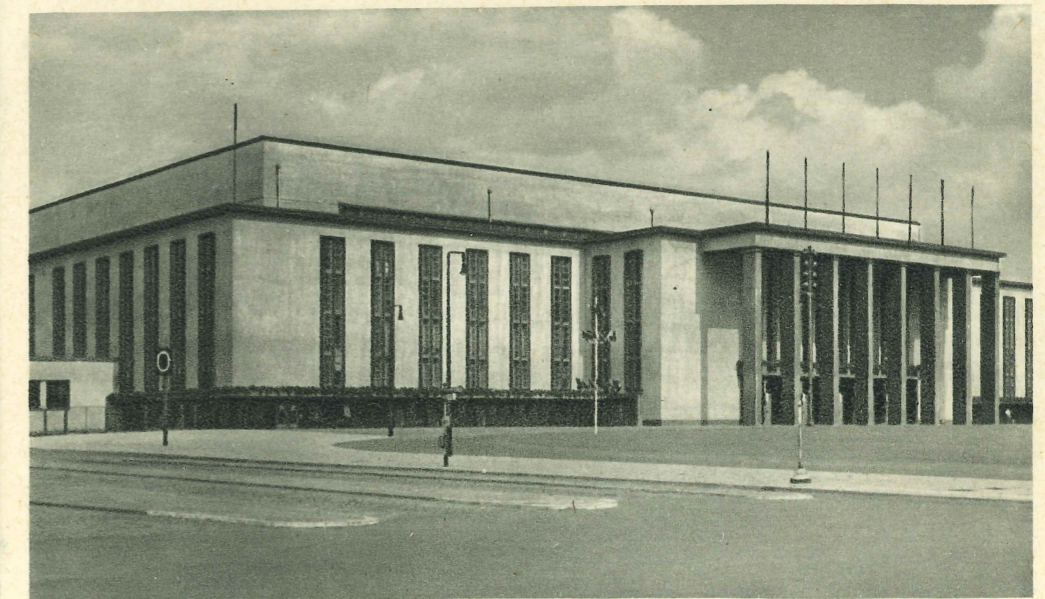
Am Reichsportfeld



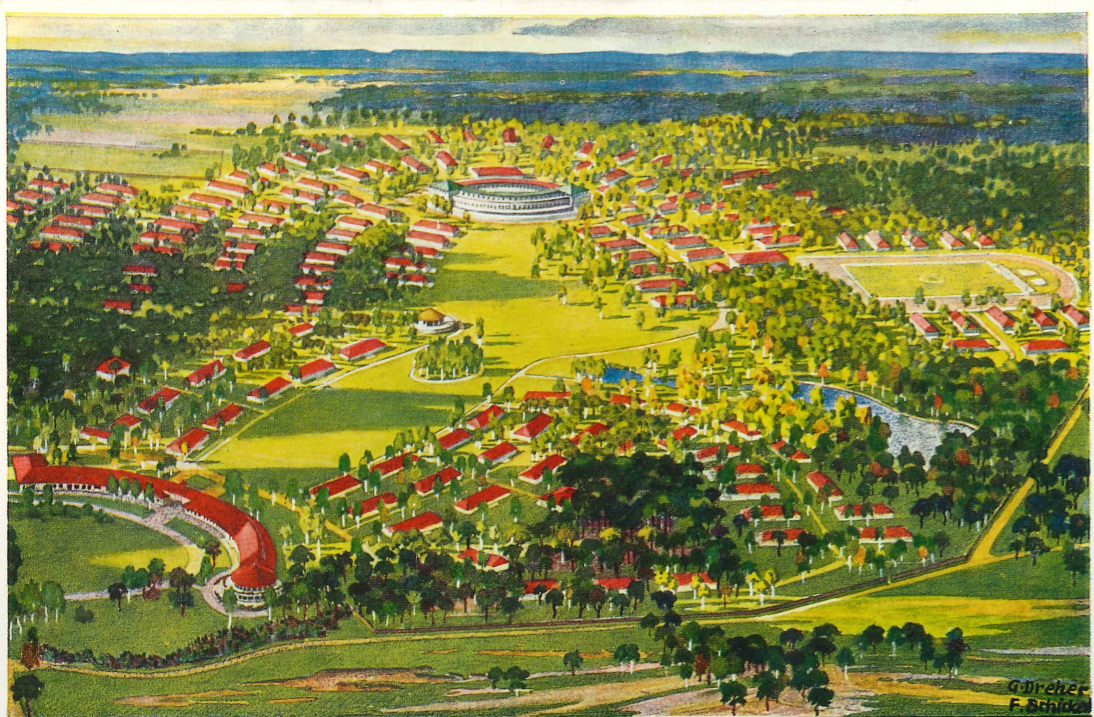
Kiel - Olympiahafen



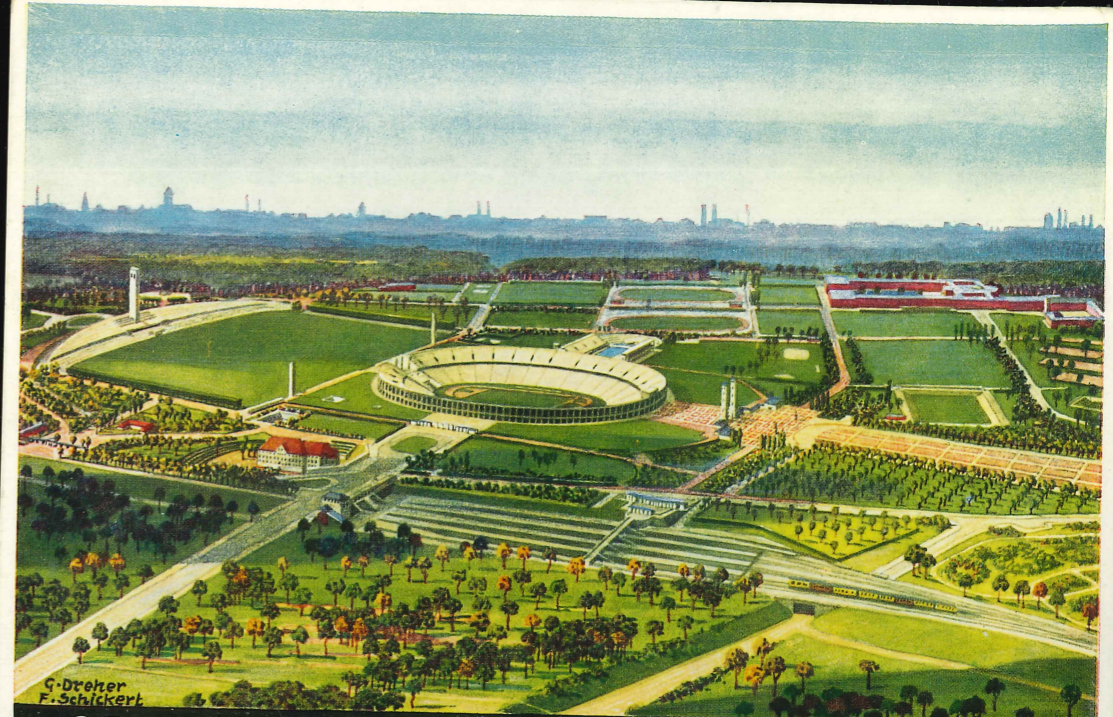
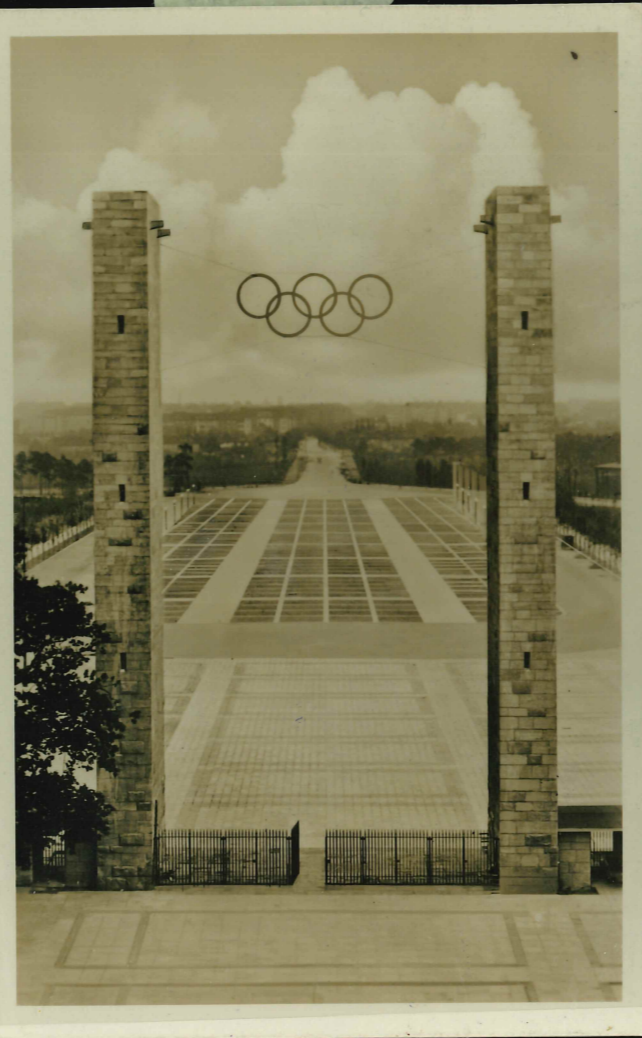
Im Olympischen Stadion
wurden sämtliche Sitzflächen
mit  lackiert



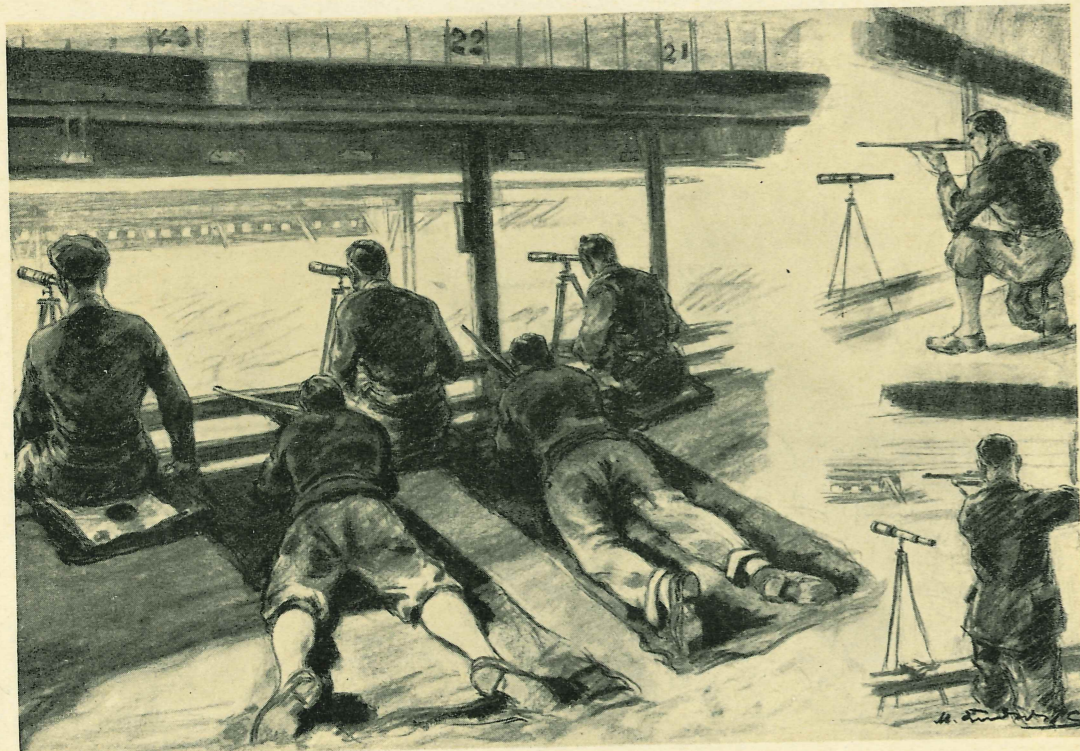
Berlin, Deutschlandhalle



OLYMPISCHES DORF DÖBERITZ B. BERLIN



REICHSSPORTFELD BERLIN-GRUNEWALD

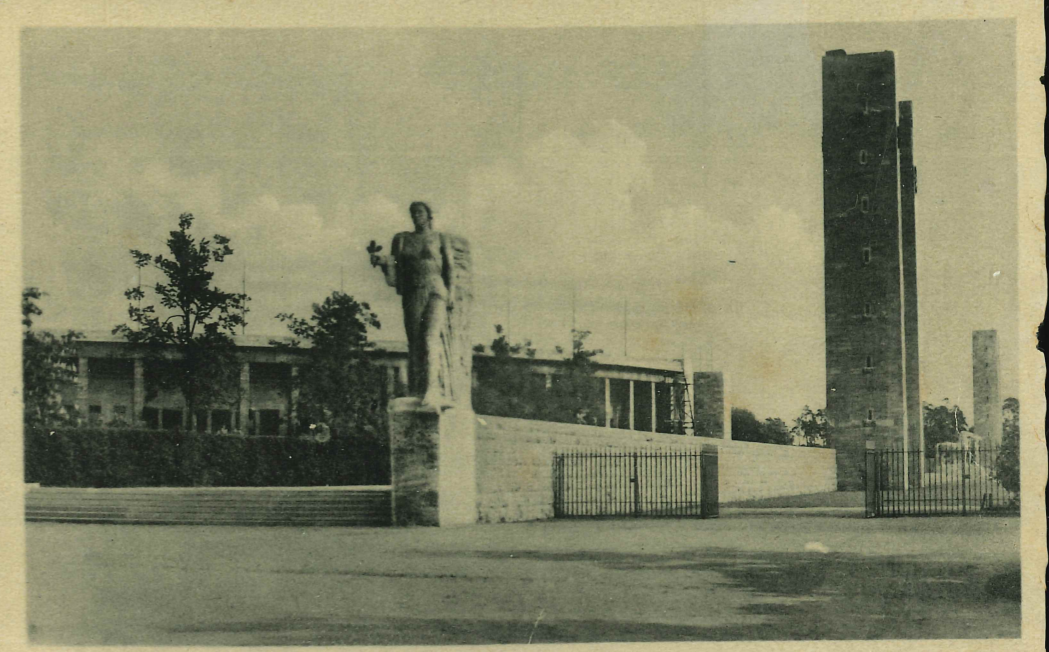


REICHSSPORTFELD DIETRICH ECKART-FREILICHTBÜHNE



Berlin-Reichssportfeld. Hochschule für Leibesübungen

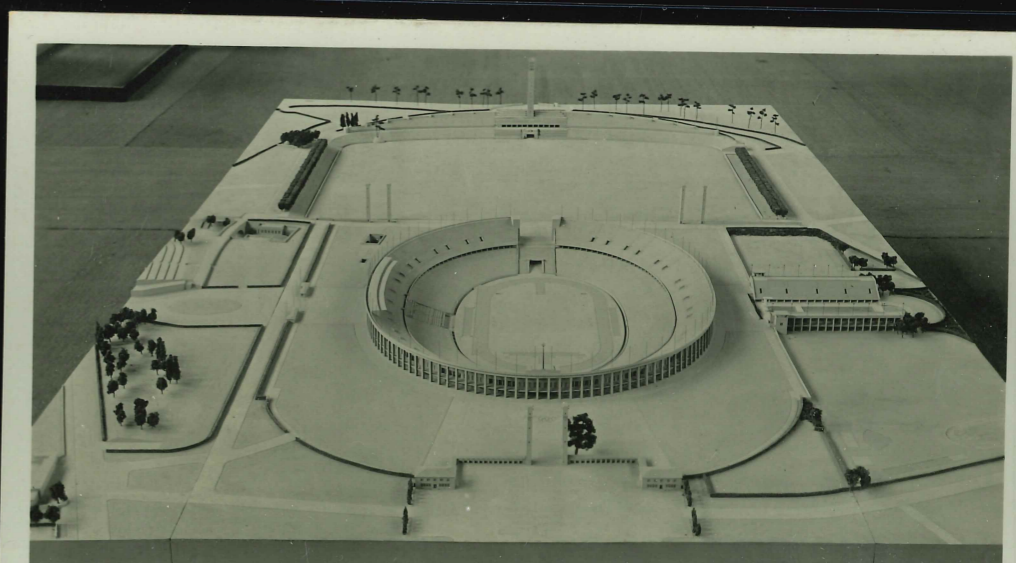
B 12



BERLIN. Deutschlandhalle.



Blick auf die Reichsakademie für Leibesübungen, Berlin-Charlottenburg 9



Modell des Olympia-Stadions auf der Ausstellung „Die Deutsche Gemeinde“ Berlin 1936.



Deutsches Sportmädels

Witzendruck



Die „Storchmühle“ im Jahre der Olympiade

Kinckschmidt



Im Reichsportfeld
Berlin 1936





Tanzgruppe.



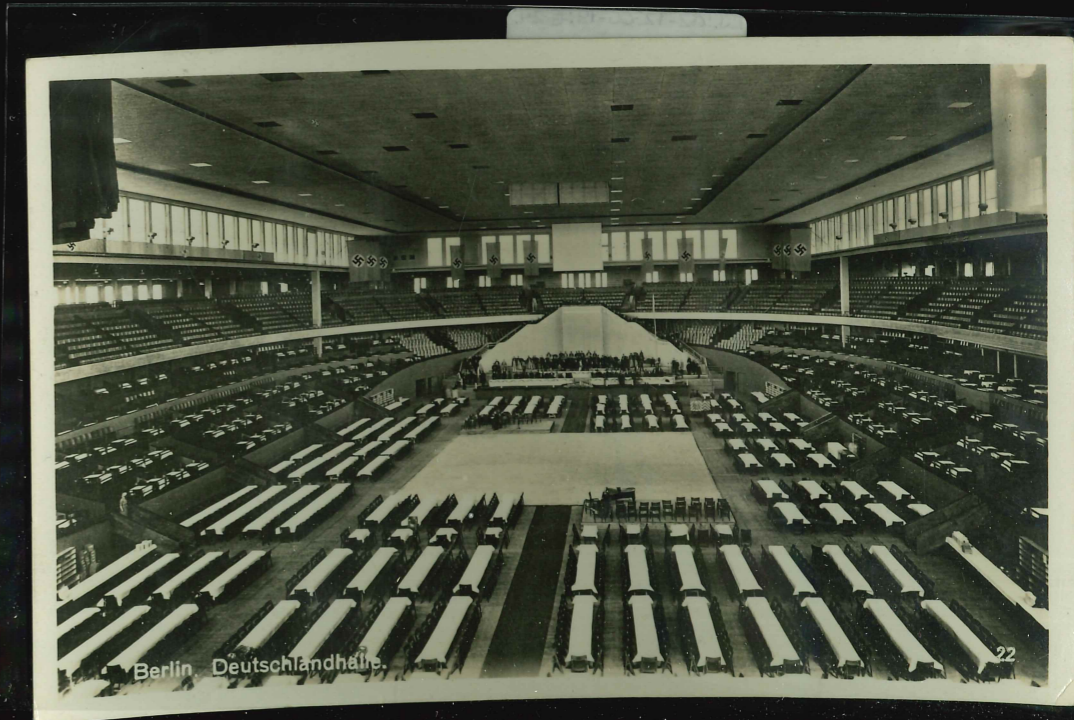
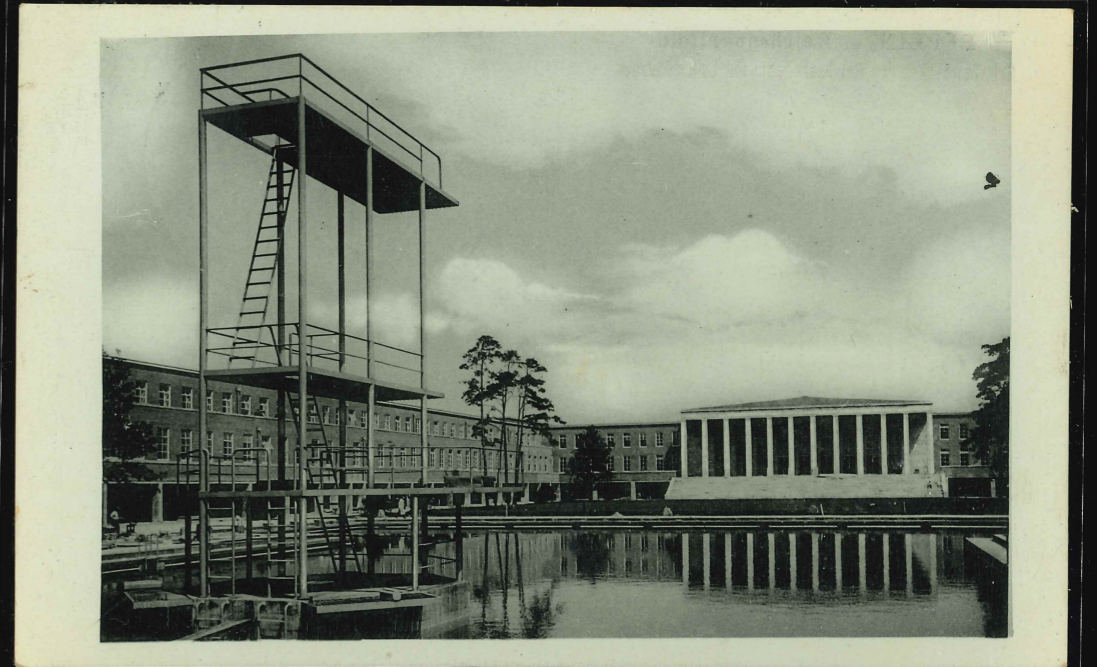
Wuppertal.



Blumenkrone.



Sächsische Saatblumen.





Fackellauf nach Grünau. - Feier vor dem Berliner Rathaus.

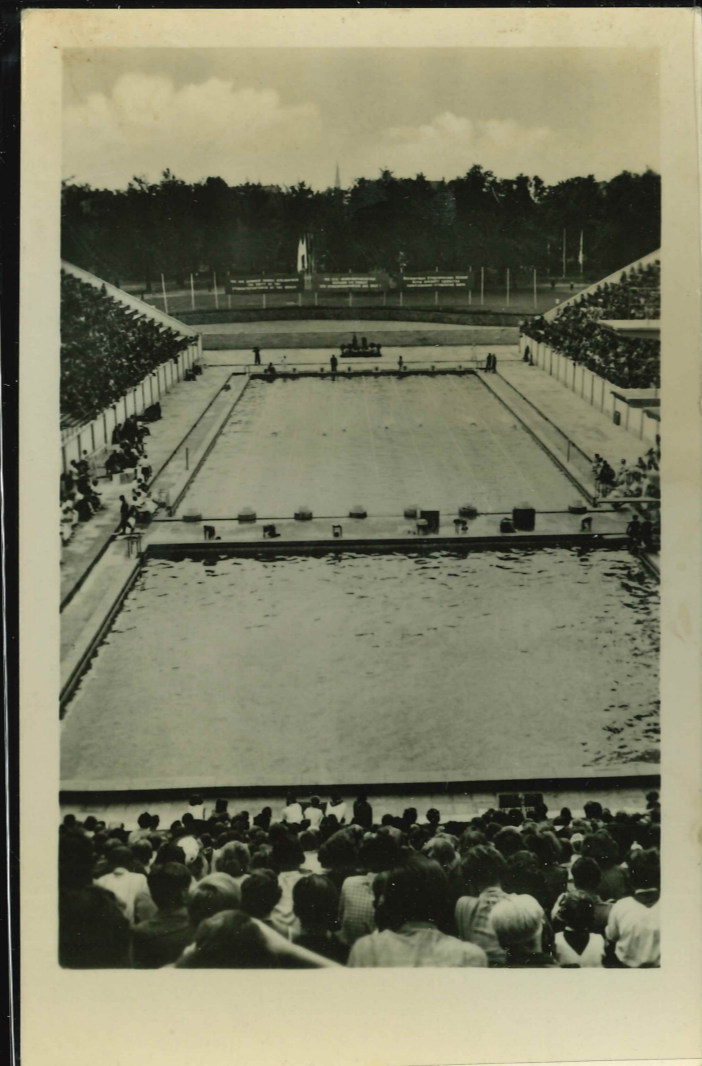


Olympiade Berlin 1936

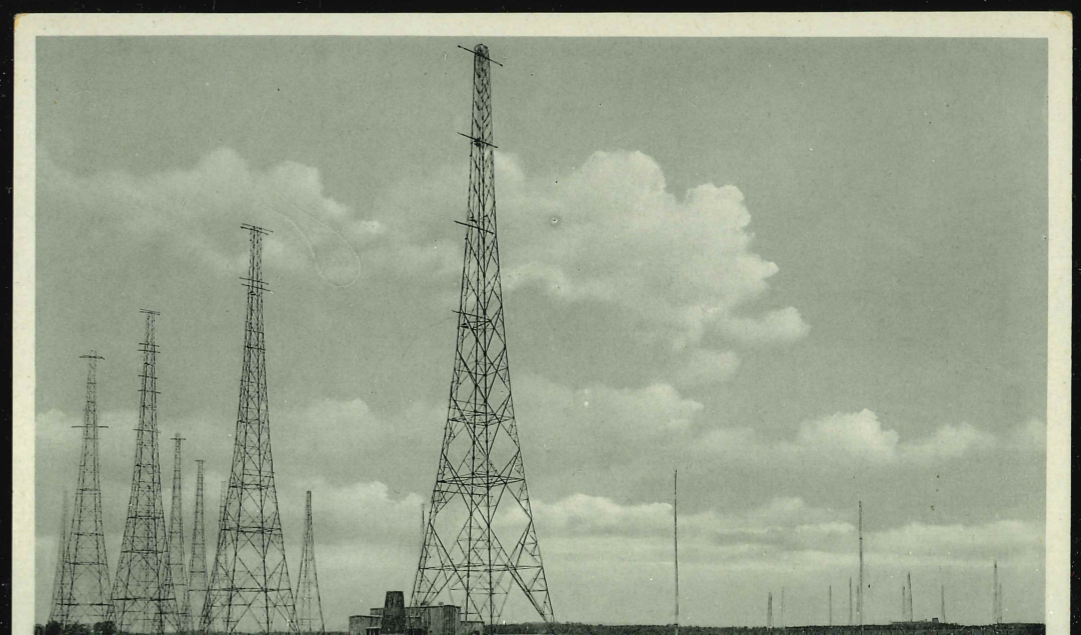
Stadion-Terrassen, Tee-Zimmer

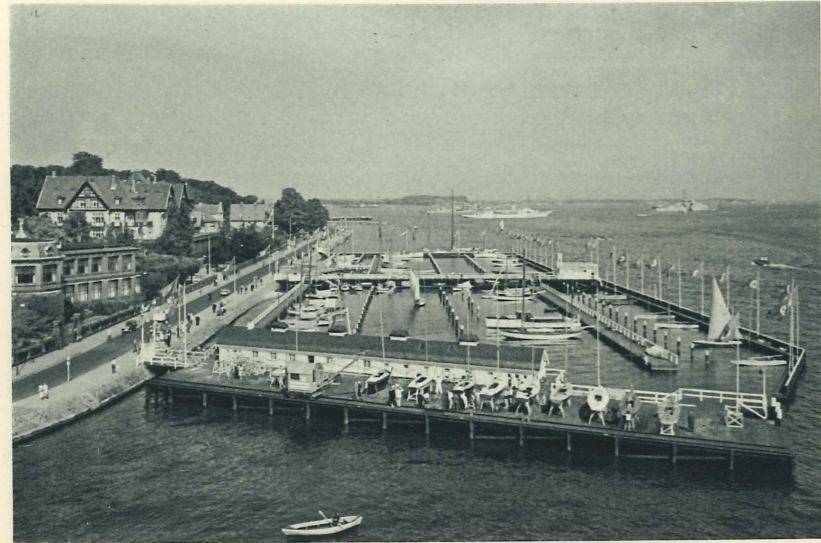


Der Olympiafackel - Staffellauf in Berlin



Berlin - Reichssportfeld, Platzfeld mit Glockenturm





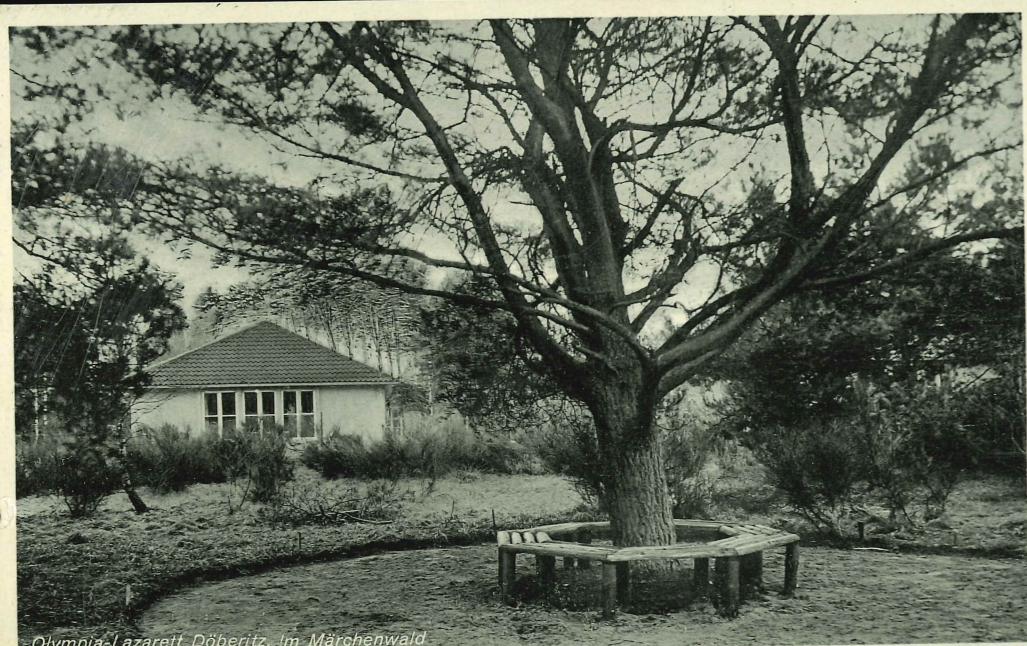
Kiel. Hindenburgufer. Olympiahafen und Kreuzfahrthafen.

Jos. Meißner

58/12



SEGEL-OLYMPIADE 1936 IN KIEL
Die Flaggen der beteiligten Nationen



Olympia-Lazarett Döberitz im Märchenwald



Kiel - Olympiahafen



Reichswerke Riesenfeuerwerk im Stadion



Olympia-Lazarett Döberitz, Preußenweg



Neue Reichskanzlei

Reichssportfeld
Großbauten
der Reichshauptstadt Berlin

Ausstellungsgelände und Funkturm

Reichsluftfahrtministerium

Deutschlandhalle

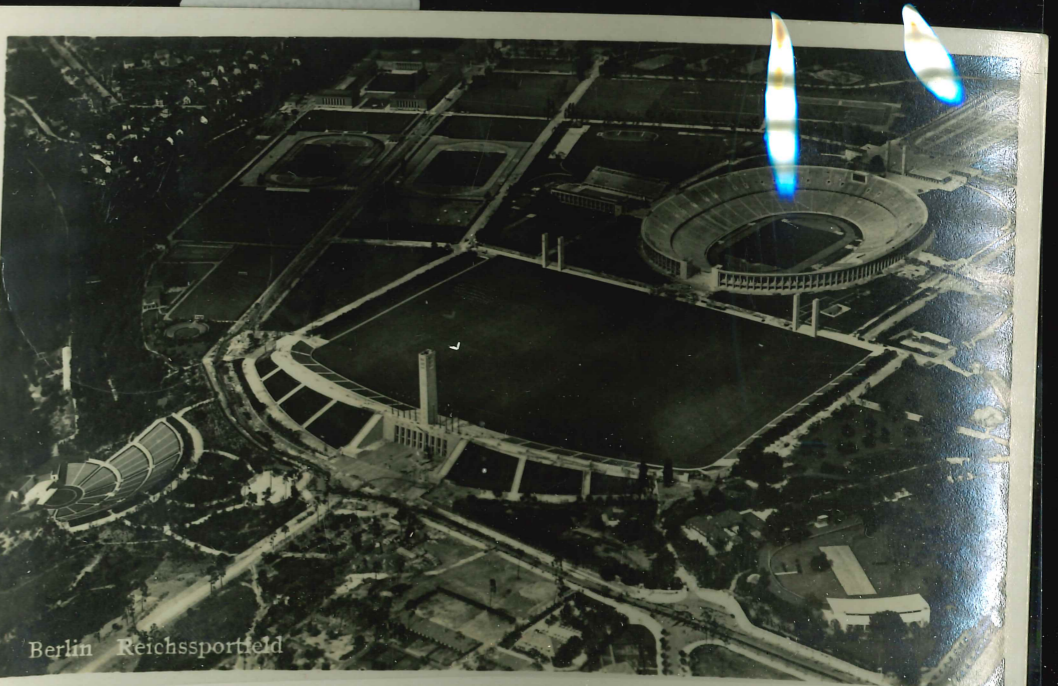
Haus des Rundfunks



Olympisches Dorf, Haupteingang



Berlin, Olympia-Stadion



Berlin Reichssportfeld



Berlin, Olympia Schwimm Stadion



Berlin, Ausstellungshallen am Funkturm.



Berlin, Reichsportfeld, Schwimm-Stadion

