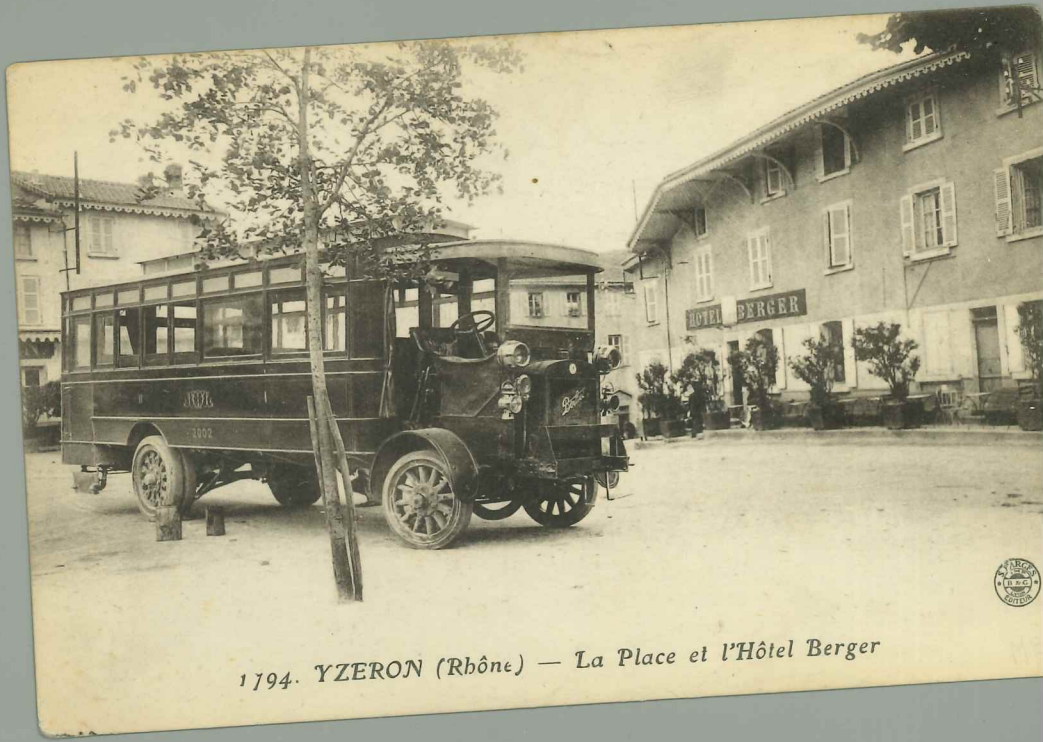


1771. YZERON (Rhône) - Route de Vaugneray  
L'Autobus

S. FARGES, ÉDIT. - LYON



1794. YZERON (Rhône) - La Place et l'Hôtel Berger

S. FARGES, ÉDIT. - LYON



1788 YZERON (Rhône) - La Place

S. FARGES, ÉDIT. - LYON

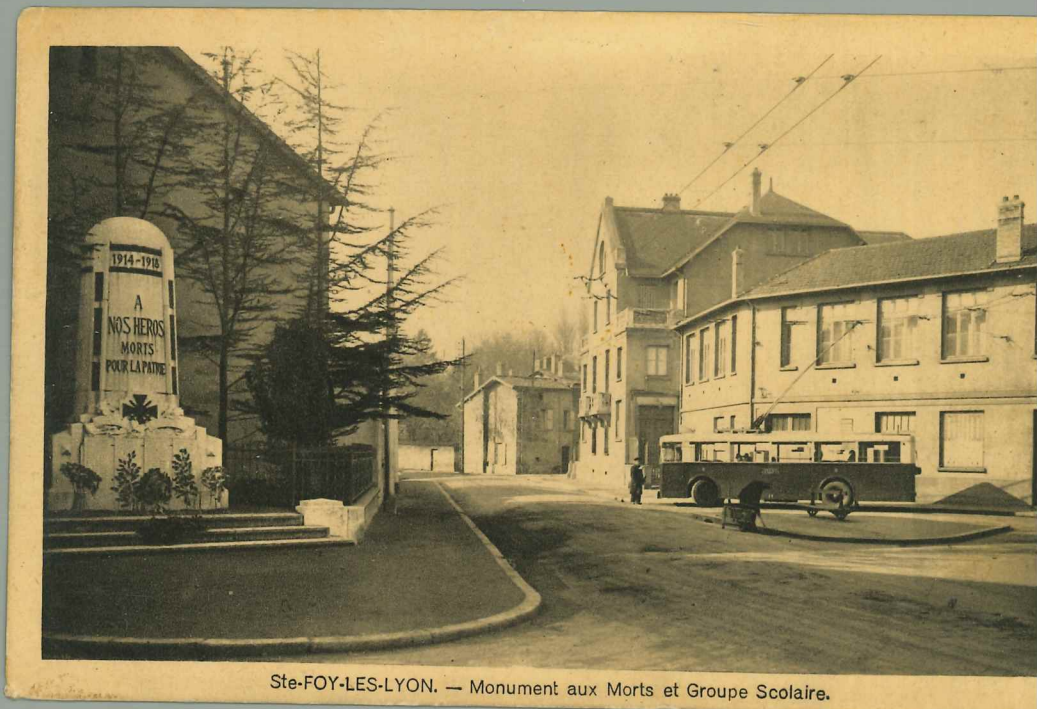


SAINT-SYMPHORIEN-sur-COISE (Rhône) - Départ de l'Autobus pour Lyon



1774. YZERON (Rhône) - Arrivée de l'Autobus

S. FARGES, ÉDIT. - LYON



Ste-FOY-LES-LYON. - Monument aux Morts et Groupe Scolaire.

LYON ILLUSTRÉ



Le pont et les Galeries Lafayette

M.F.



La FOIRE de LYON — La grande allée près de l'entrée du Parc de la Tête d'Or





58. LYON. — Place de la République.



79. - LYON. - Place Carnot vue de Perrache



506. LYON - Gare de Perrache

dessiné par 1936 - aérés LY



LYON. - 5

Place Carnot. Vue d'ensemble



51. Lyon  
Rue de la République. PL



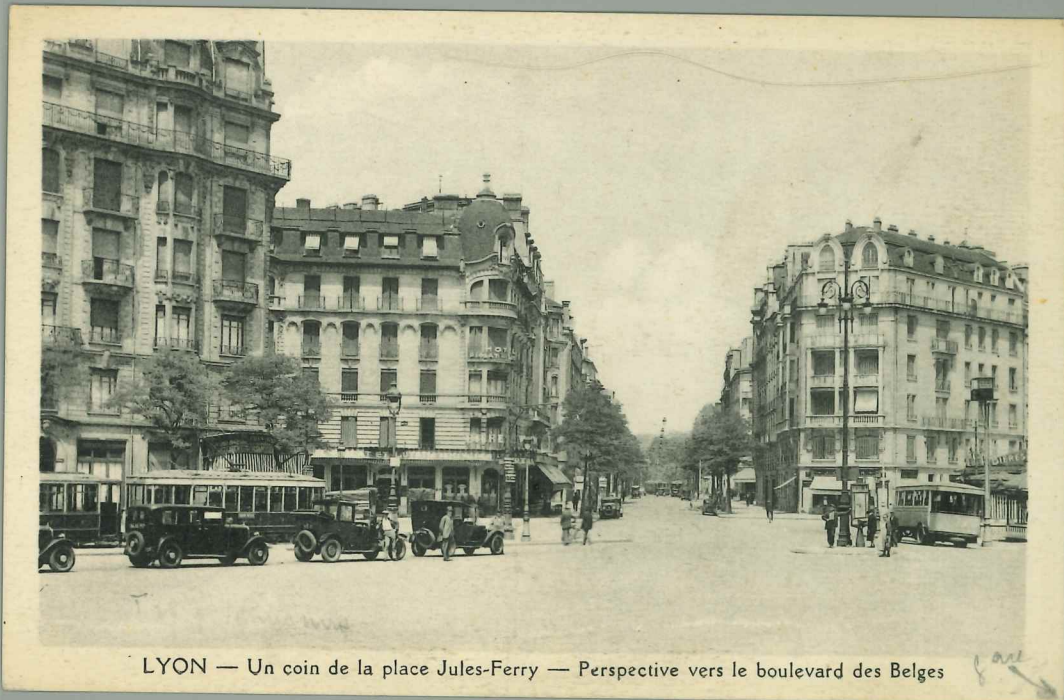


77 LYON - Vue d'ensemble sur la Place des Terreaux

Au premier plan la fontaine Bartholdi, dans le fond l'Hôtel de Ville



436 LYON - Place Jules Ferry et le Boulevard des Belges

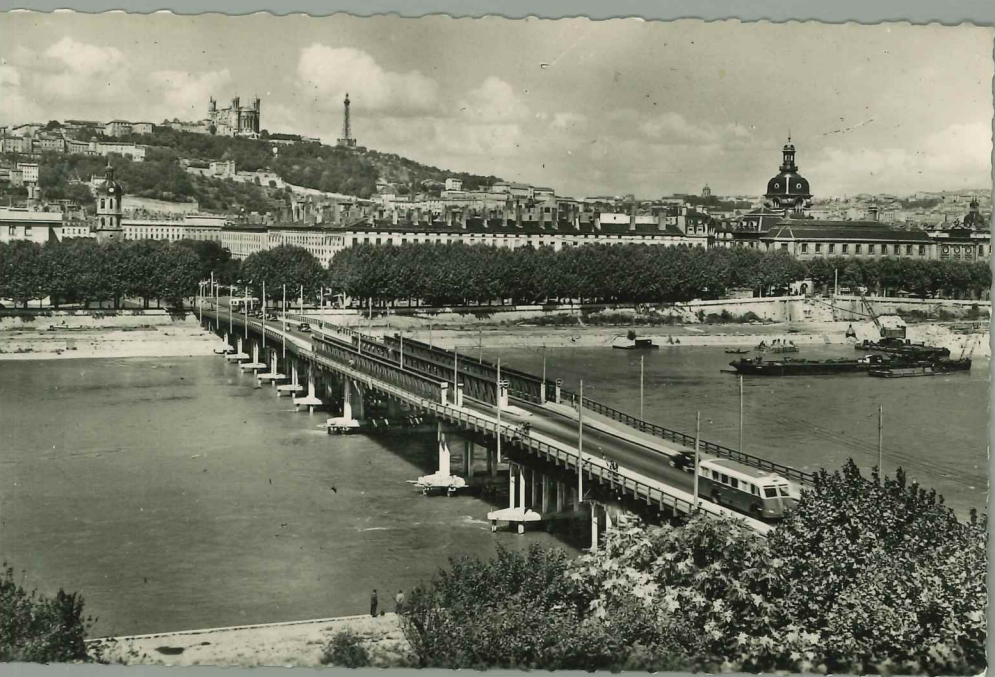


LYON — Un coin de la place Jules-Ferry — Perspective vers le boulevard des Belges





Leu Sabiv

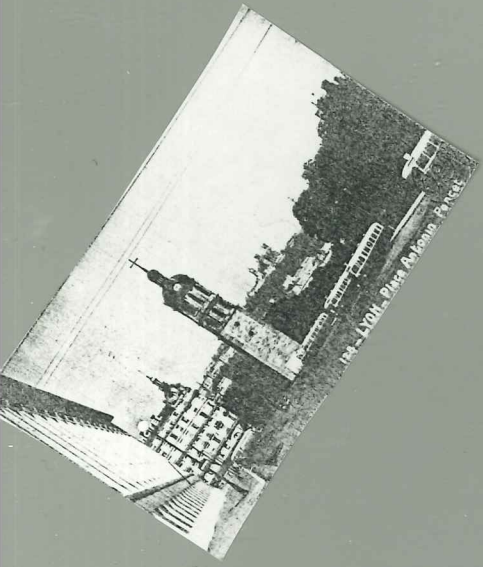




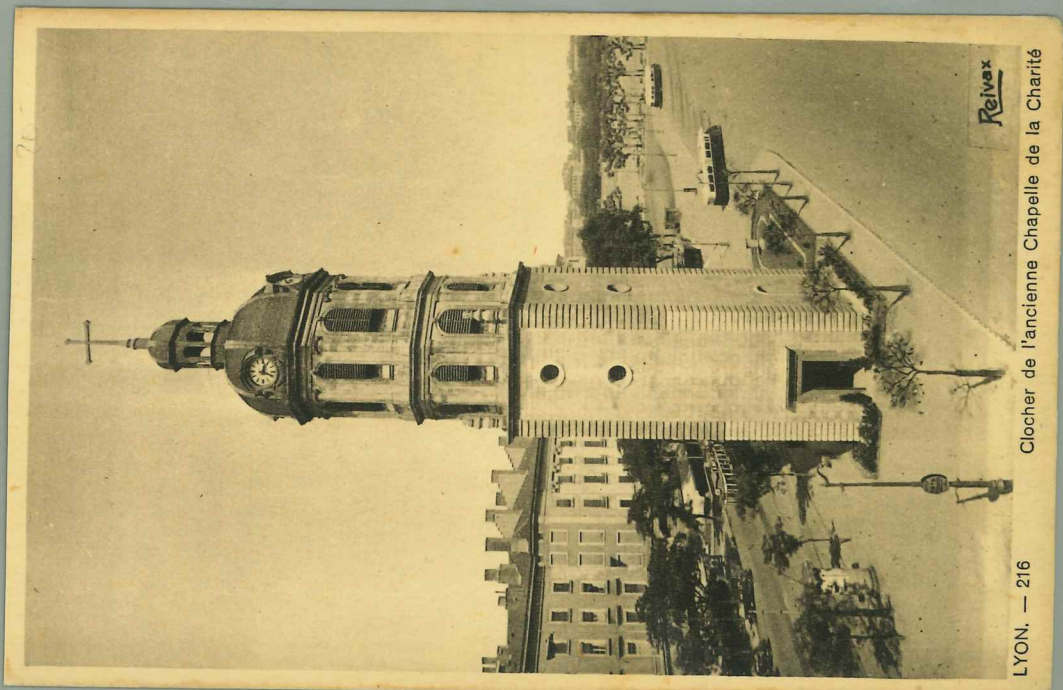
GOSL  
 20/21



LYON -- LE ROYAL HOTEL. — La Place Bellecour et Fourvière



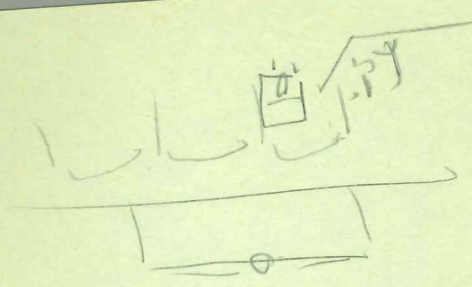
LYON -- Place Bellecour



LYON. — 216

Clocher de l'ancienne Chapelle de la Charité

Reivex

1715  
 Pevach  
 ave au  




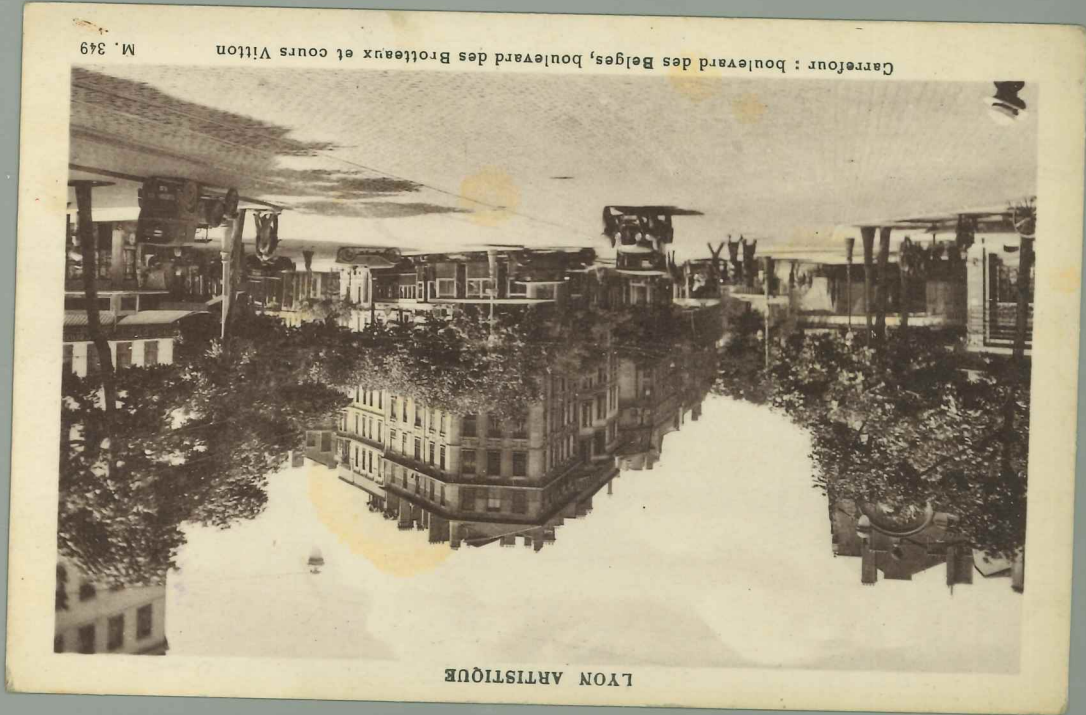




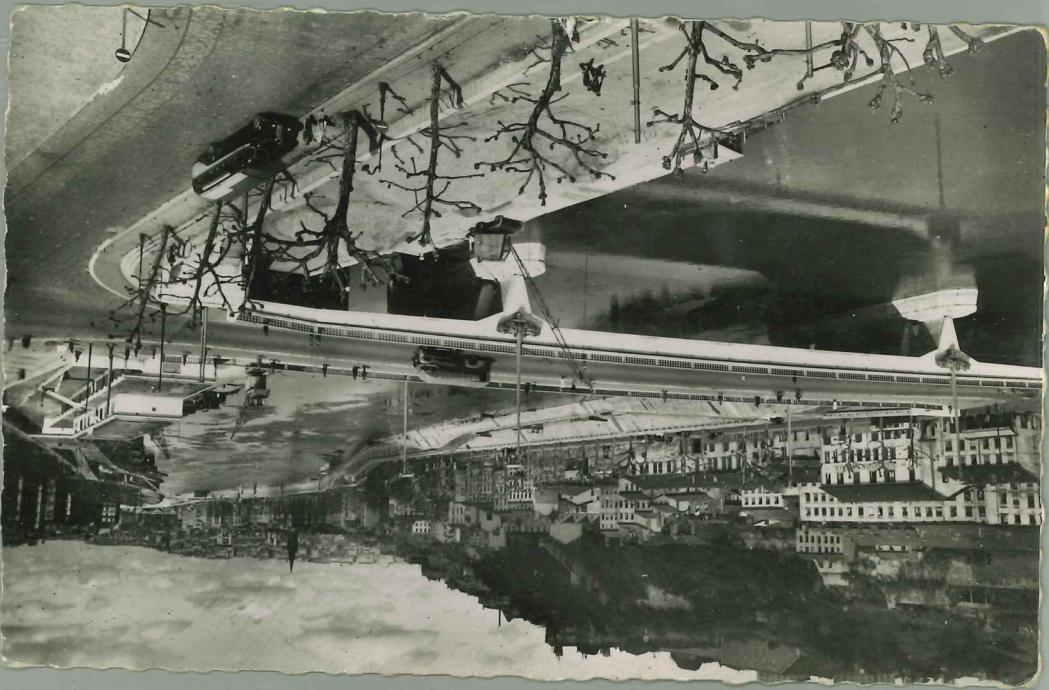
18/4/98  
18/4/98



18/14/98  
0210



Garrefour : boulevard des Belges, boulevard des Brotaux et cours Vitton M. 349



18/14/98  
0210

