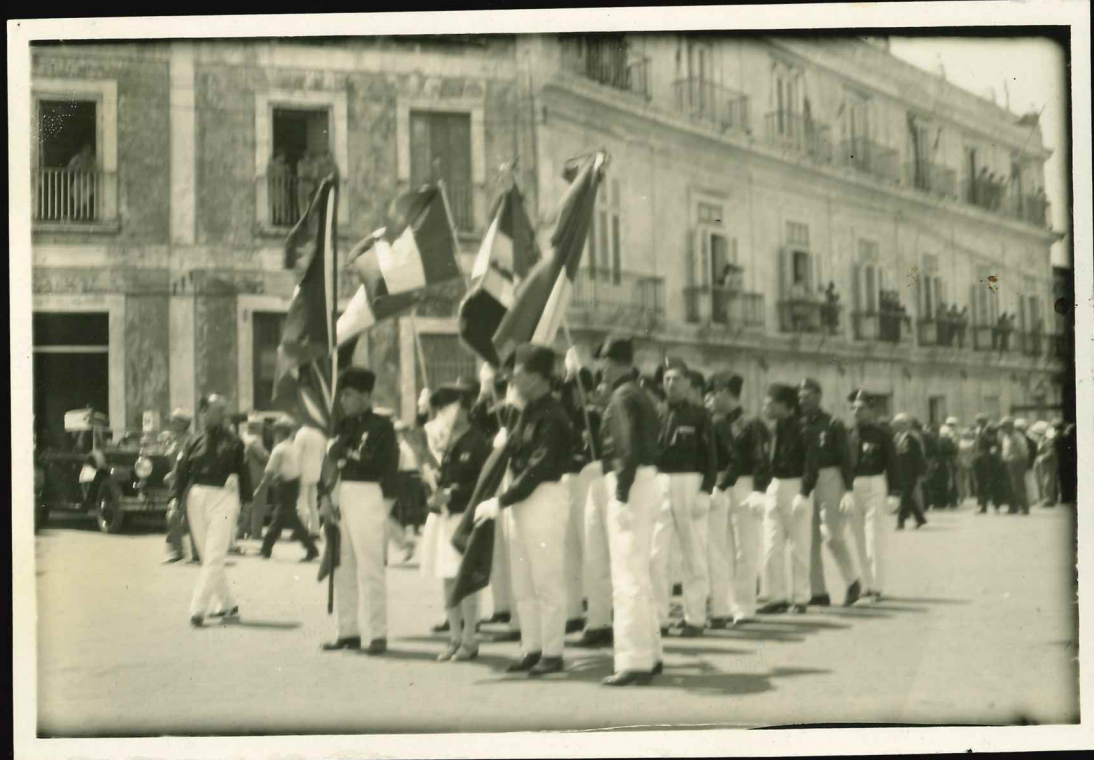
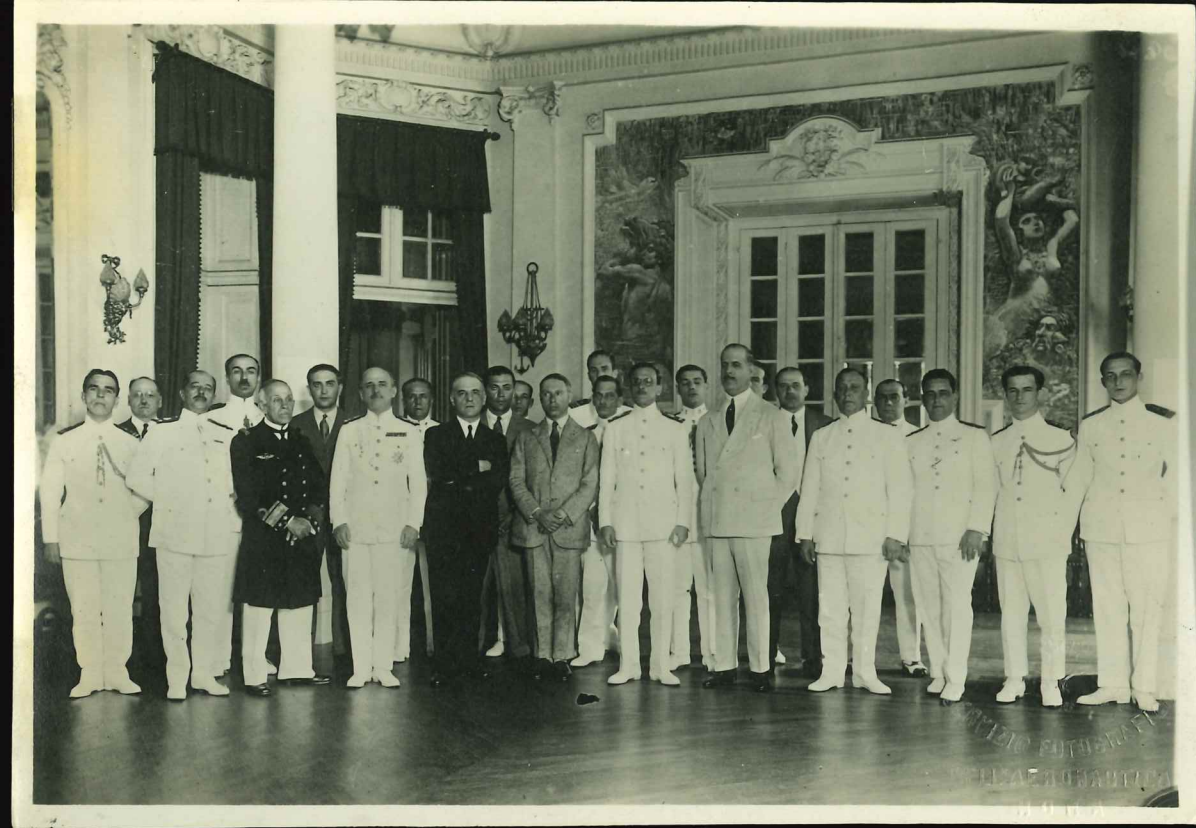
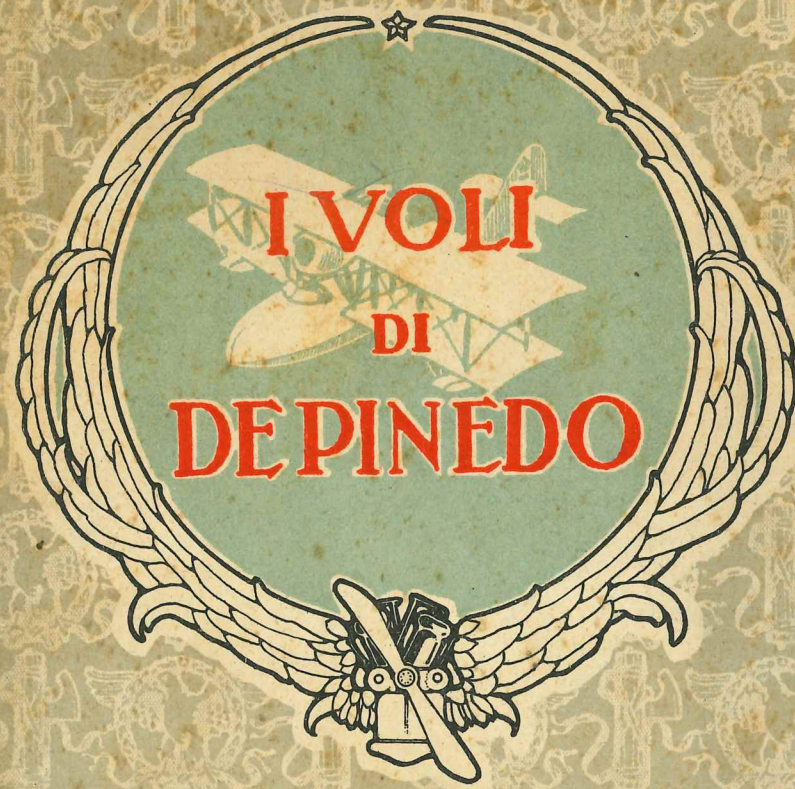

1913 Roma. 17/11 25
 Spiegò Comandante, abbi-
 sendo della sua cortese amiz-
 zia, mi permetto pregare-
 si apporre la sua firma con
 qualche parola di dedica da me
 all'occlusa fotografia.
 Sarò per me un onore altissimo
 se emi la possa i più cari
 ringraziamenti.
 Sua
Pierluigi Acerbo



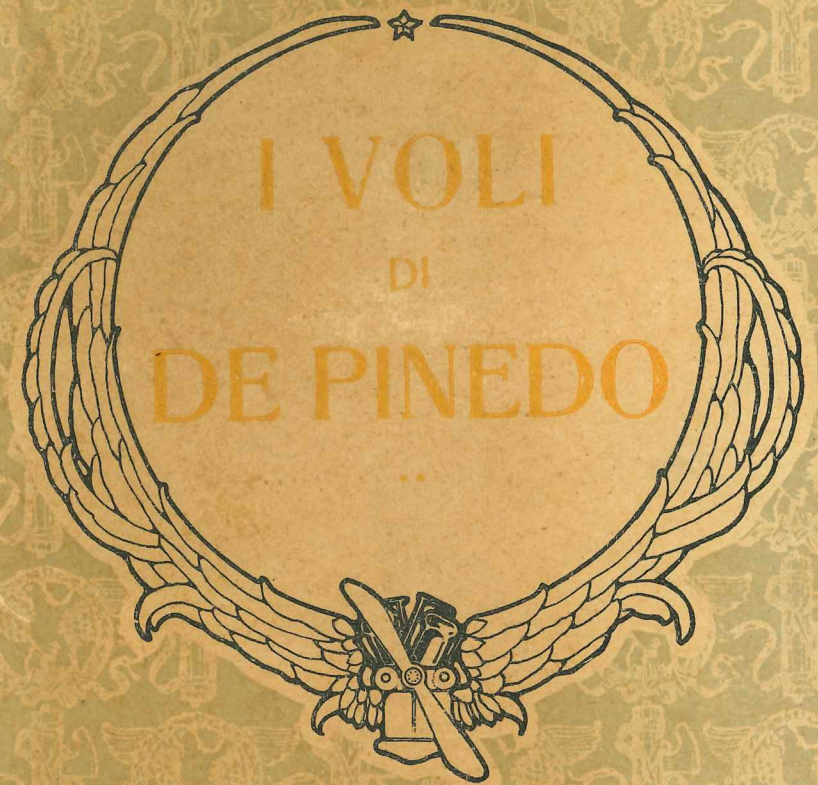


PIERO BIANCHI



EDITORE - ANTONIO VALLARDI - MILANO

PIERO BIANCHI



EDITORE - ANTONIO VALLARDI - MILANO



Marina di Pisa, 12 agosto 1926

Caro Mattioli,

La ringrazio per la Sua gentile lettera, ma a causa di impegni precedenti non mi riuscirà possibile di recarmi a Vizzola Ticino per l'apertura della caccia.

La prego di ringraziare a mio nome l'Ingegnere Caproni per il Suo gentile invito ~~il~~ cui sono dolente di non poter fare onore e di comunicargli che sarò felicissimo di vederlo alla prima occasione.

Cordiali saluti

Luigi Federici

Egr. Sig. Mattioli
Direttore del Giornale "L'AVIAZIONE"
Via del Tritone 183

ROMA

COMPAGNIA ITALIANA DEI CAVI

Telegramma

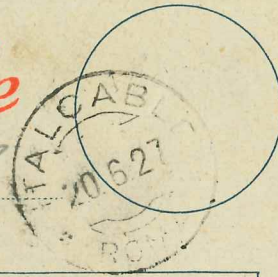
Ricevuto: ore 12 data 20/6



TELEGRAFICI SOTTOMARINI

via Italcable

Ricevente



Il Governo italiano e la Compagnia non assumono alcuna responsabilità civile in conseguenza del servizio della telegrafia.

Le ore indicate sono quelle del paese di origine.

Il destinatario è invitato a firmare la ricevuta presentata dal fattorino ed a segnare la data e l'ora della consegna. Nulla è dovuto al fattorino pel recapito. Il latore rimette una ricevuta a stampa quando è incaricato di una riscossione.

Per qualsiasi reclamo, esibire il telegramma.

LCO COMANDANTE FRANCESCO
DEPINEDO ROMA

= RM. BROOKLYNNY 47 310 ITC =

GIOSCO IMMENSAMENTE VOSTRA GLORIOSISSIMA VITTORIA
STOP 25000 MIGLIA DI VOLO COPERTI CON PERIZIA ED ARDIMENTO
OMMI TRA LANSIA E LAMMIRAZIONE DEL MONDO = GIUSEPPE M BELLANCA

TELEGRAFATE «via ITALCABLE» USANDO I MODULI DELLA COMPAGNIA, CHE PORTANO GIA' STAMPATA L'INDICAZIONE «via ITALCABLE»; OVVERO, SE NON POTETE PROCURARVI TALI MODULI, AGGIUNGENDO VOI STESSI LE PAROLE «via ITALCABLE». L'INDICAZIONE «via ITALCABLE» È SEMPRE GRATUITA.



MINISTERO DELL' AERONAUTICA

GABINETTO DEL MINISTRO

Indicazione d'urgenza

Circuito d'inoltro

TELEGRAMMA

Spedito il 21 GIU. 1927 ore pel circuito N. Via Italcable
all'Ufficio di Trasmittente

QUALIFICA	DESTINAZIONE	PROVENIENZA	NUMERO	PAROLE	DATA DI PRESENTAZIONE	
					Giorno	Ora e minuti

INGEGNERE BELLANCA

Care Italconsul

NEW YORK

Ringrazio cordialmente per suo gentile messaggio

et invio auguri di continui successi cordialmente

DEPINEDO

Indicazioni di urgenza

N. 775 di recapito - Rimesso al fattorino ad ora

1927



MINISTERO DELL'AERONAUTICA

Indicazioni d'urgenza

Circuito d'inoltro

TELEGRAMMA

Spedito il 21 GIU. 1927 pre pel circuito N.
all'ufficio di Trasmittente

QUALIFICA	DESTINAZIONE	PROVENIENZA	NUMERO	PAROLE	Data di presentazione	
					Giorno	Ora e minuti

AMMIRAGLIO DENTI

VENEZIA

mie

Ringrazio l'antico Comandante per l'affettuoso

ricordo

DEPINEDO

CO

... in mancanza di
... al tempo
... interi e con
... di altra.
... il primo
... quello
... gli altri la
...
INDICAZIONI
TUALI D'UFFICIO

centesimi.
esinone - Ord. 631

N. 990 di recapito - Rimesso al fattorino ad ore _____

(Mod. 30 Teleg. 1922)

Indicazioni di urgenza

URGENTE MARCHESE FRANCESCO DE PINEDO 6

UFFICIO TELEGRAFICO

DI

+ VIA PAISIELLO ROMA

ROMA

URGENTE



Il Governo non assume alcuna responsabilità in caso di ritardo della consegna. Le tasse riscosse in meno per esenzione o rifiuto o per mancato pagamento devono essere completate dal mittente. Il destinatario è invitato a firmare la ricevuta presentata dal fattorino ed a segnare la data e l'ora della consegna del telegramma. In mancanza di tali indicazioni, il destinatario perde il diritto a reclamare in caso di ritardo della consegna.

Ricevuto il 192 ore

Pel circuito N. C Ricevente

Le ore si contano sul meridiano corrispondente al tempo medio dell'Europa centrale, e per telegrammi interni e con vari paesi esteri di seguito da una mezzanotte all'altra. Nei telegrammi impressi in caratteri romani, il primo numero dopo il nome del luogo d'origine rappresenta quello del telegramma, il secondo quello delle parole, gli altri la data, l'ora e i minuti della presentazione.

STATO ROMA	4101	63	17	20/50 =	ENZA	NUM. PAROLE	DATA DELLA PRESENTAZIONE	VIA E INDICAZIONI EVENTUALI D'UFFICIO
							Giorno e mese Ore minuti	

+ I BEI FIORI CHE MI HANNO PORTATO IL SUO PENSIERO GENTILE MI SONO GRADITISSIMI
 COSI' COME GRADITISSIMI MI FU IERI NELLA FIEREZZA DI SENTIRMI ITALIANA IL
 CASO CHE MI ARRISSE PORTANDOMI INCONTRO A LEI NEL MOMENTO IN CUI IL SANTA MARIA
 BACIAVA TRIONFANTE DI OGNI AVVERSITA' IL MARE DELLA PATRIA STOP DUCHESSA DI AOSTA =

Chi è correntista della posta paga e si fa pagare merce lancogiri, che costano per qualunque somma, solo 10 centesimi.

MINISTERO DELL' AERONAUTICA

Indicazioni d'urgenza

Circuito d'inoltro

TELEGRAMMA

Spedito il 10 GIU 1927 ore pel circuito N.
 all'ufficio di Trasmittente

DESTINAZIONE	PROVENIENZA	NUMERO	PAROLE	Data di presentazione	
				Giorno	Ora e minuti

SUA ALTEZZA REALE IL PRINCIPE DI UDINE

G A E T A

Voglia gradire Vostra Altezza Reale l'espressione
 mio animo grato per il messaggio che si è compia-
 ta inviarmi stop Con profonda devozione

FRANCESCO DEPINEDO

N. di recapito - Rimesso al fattorino ad ore.....

COLOINNELLO DE PINEDO ROMA =

ROMA
 K. Panhella

dello Stato Sez. Aeronautica - ord. 270

V O G L

Chi

N. 36 di recapito - Rimesso al fattorino ad ore

Comandante Ferrero

(Mod. 30 Teleg. 1926)

INDICAZIONI DI URGENZA

(12) **CARDONE RIVIERA**
GRAND HOTEL

» — FSP — Fermo posta raccomandata
 » — PR — Comunicare tutti indirizzi

UFFICIO TELEGRAFICO

GRAND HOTEL

25 6 27

Il Governo non assume alcuna r sponsabilità civile in conseguenza del servizio della telegrafia.
 Le tasse riscosse in meno per errore od in seguito a rifiuto o irreperibilità del destinatario devono essere completate dal mittente.
 Il destinatario è invitato a firmare la ricevuta presentata dal fattorino ed a segnarvi la data e l'ora della consegna del telegramma. In mancanza di tali indicazioni, il destinatario perde il diritto a reclamare in caso di ritardo nella consegna.

Ricevuto 25/0 1927 ore 10

Pel circuito N. 4 Ricevente H



Le ore si contano sul meridiano corrispondente al tempo medio di l'Europa centrale, e pei telegrammi interni e con vari paesi esteri di seguito da una mezzanotte all'altra.
 Nei telegrammi impressi in caratteri romani il primo numero dopo il nome del luogo d'origine rappresenta quello del telegramma, il secondo quello delle parole, gli altri la data, l'ora e i minuti della presentazione.

QUALIFICA	DESTINAZIONE	PROVENIENZA	NUM. PAROLE	DATA DELLA PRESENTAZIONE		VIA E INDICAZIONI EVENTUALI D'UFFICIO
				Giorno e mese	Ore e minuti	
(12) CARDONE RIVIERA (GRAND HOTEL)	<i>San Raffaele</i>	<i>San Raffaele</i>	<i>126</i> <i>41</i>	<i>25</i>	<i>1010</i>	

*Preghiamo assicurare il S. ed compagno del
 l'Autos Morio che il 11 il Re si è decidero di bene
 apprezzare il pensiero devoto da loro rivolti
 Per primo aiutante campo generale M di Bernini*

GFH

Chi è correntista della posta paga e si fa pagare mercè bancogiri, che costano per qualunque somma, solo 10 centesimi

M I I

99% ~~di receipt~~ - Rimesso al fattorino ad ore

Indicazioni d'urg

COMANDANTE DE PINEDO ROMA =

(Mod. 30 Teleg. 1922)

UFFICIO TELEGRAFICO

DI

Spedito il 18 GIU. 1927 ore pel circuito N.
all'ufficio di Trasmittente

QUALIFICA	DESTINAZIONE	PROVENIENZA	NUMERO	PAROLE	Data di presentazione	
					Giorno	Ora e minuti

GRANDE AMMIRAGLIO DUCA THAON DI REVEL

ROMA

Voglia Vostra Eccellenza maestro dei marinai
d'Italia gradire il mio devoto ringraziamento
per il messaggio che si è compiaciuto inviarmi stop
con profonda devozione

FRANCESCO DEPINEDO

dal mittente.
del telegramma. In mancanza di

meridiano corrispondente al tempo
le, e per telegrammi interni e con
to da una mezzanotte all'altra.
essi in caratteri romani, il primo
paese d'origine rappresenta quello
do quello delle parole, gli altri la
nella presentazione.

ZIONE
minuti VIA E INDICAZIONI
EVENTUALI D'UFFICIO

LIANA =

EL =

somma, solo 10 centesimi.

STRACCA, FROSINONE

270 (15.000) 9.926

7/8

INDICAZIONI DI URGENZA

192

5

UFFICIO TELEGRAFICO

DI

Off. 46 post.
19-5-1927

DEP INÉDO MINISTERO AERONAUTICA ROMA , =

Il Governo non assume alcuna
Le tasse riscosse in nome per
Il destinatario è invitato a firmare
il diritto a reclamare in caso di ritardo

in tali indicazioni il destinatario perde

Ricevuto il 8/6

1927

Pel circuito N. e

Ricevuto

Carli

... meridiano corrispondente al tempo
... e per telegrammi interni e con vari
... in seguito da una mezzanotte all'altra.
Nel telegramma impresso in caratteri romani, il primo numero dopo il nome del luogo d'origine rappresenta quello del telegramma, il secondo quello della parola, gli altri la data, l'ora e i minuti della presentazione.

QUALIFICA	DESTINAZIONE	PROVENIENZA	NUM.	PAROLE	DATA DELLA PRESENTAZIONE		VIA E INDICAZIONI EVENTUALI D'UFFICIO
					Giorno e mese	Ore e minuti	
	RADIO SS UMBRIA ALEXANDRIARAD	JO	10	28	7	20/10-	

ALA D ITALIA MOMENTANÉAMENTE ARRESTATA RISORGERA ' TRIONFANTE SOTTO SUA VALOROSA
GUIDA PER GLORIA PATRIA TALE NOSTRA INCROLLABILE FEDE PRESIDENTE LÉGA NAVALE
ITALIANA , = CITO FILOMARINO =

Chi è correntista della posta paga e si fa pagare mercè bancogiri, che costano per qualunque somma, solo 10 centesimi.

MINISTERO DELL' AERONAUTICA

Indicazioni d'urgenza

Circuito d'inoltro

TELEGRAMMA

Spedito il 18 GIU. 1927 ore pel circuito N.
all'ufficio di Trasmittente

QUALIFICA	DESTINAZIONE	PROVENIENZA	NUMERO	PAROLE	Data di presentazione	
					Giorno	Ora e minuti

SUA ALTEZZA REALE IL DUCA DI GENOVA

TORINO

Voglia Vostra Altezza Reale gradire l'espressione
devota dei miei ringraziamenti per il messaggio che si
è degnata di inviarmi a conclusione della mia Crociera
Atlantica stop Con la più profonda devozione

FRANCESCO DEPINEDO

MINISTERO DELL' AERONAUTICA

Indicazioni d'urgenza

Circuito d'inoltro

TELEGRAMMA

Spedito il 18 GIU. 1927 ore pel circuito N.
all'ufficio di Trasmittente

QUALIFICA	DESTINAZIONE	PROVENIENZA	NUMERO	PAROLE	Data di presentazione	
					Giorno	Ora e minuti

SUA ALTEZZA REALE IL DUCA DELLA ABRUZZI

QUIRINALE

Far proseguire

Voglia Vostra Altezza Reale gradire del suo
vecchio fedele marinaio i sentimenti di viva
devozione e riconoscenza per il messaggio che si
è degnata inviargli

FRANCESCO DEPINEDO

919

di recapito - Prezzo di fattorino ad ora

Mod. 30 Teleg. 1922)

Indicazioni di urgenza: **COMANDANTE DE PINEDO AERONAUTICA**

ROMA =

UFFICIO TELEGRAFICO

Il Governo non assume alcuna responsabilità per le telegrafiche inviate senza l'adesione del telegrafante. Le tasse riscosse in meno per errore od in sovrappiù, il destinatario è invitato a pagare la ricevuta presentata dal fattorino ed a segnare la data e l'ora della consegna del telegramma. In mancanza di tali indicazioni, il destinatario perde il diritto a reclamare in caso di ritardo della consegna.

Ricevuto il *18/10/27* ore *20,45*

Pel circuito N. *107* Ricepente *Paulocci*

Paulocci

Le ore si contano sul meridiano corrispondente al tempo medio dell'Europa centrale, e per telegrammi interni e con vari paesi esteri di seguito da una mezzanotte all'altra. Nei telegrammi impressi in caratteri romani, il primo numero dopo il nome del luogo d'origine rappresenta quello del telegramma, il secondo quello delle parole, gli altri la data, l'ora e i minuti della presentazione.

PREVENIENZA	NUM. PAROLE	DATA DELLA PRESENTAZIONE		VIA E INDICAZIONI EVENTUALI D'UFFICIO
		Giorno e mese	Ore e minuti	
BARI 3005	12 18	18	18,45	=

INVIO TI AFFETTUOSO SALUTO CON INFINITA AMMIRAZIONE =

PAULOCCI =

Chi è correntista della posta paga e si fa pagare mercè bancogiri, che costano per qualunque somma, solo 10 centesimi.

MINISTERO DELL' AERONAUTICA

Indicazioni d'urgenza

Circuito d'inoltro

TELEGRAMMA

Spedito il 21 GIU. 1927 ore pel circuito N.
all'ufficio di Trasmittente

QUALIFICA	DESTINAZIONE	PROVENIENZA	NUMERO	PAROLE	Data di presentazione	
					Giorno	Ora e minuti

AMMIRAGLIO SOLARI - Commissario Porto
NAPOLI

Vivamente ringrazio per gentile ben gradito
messaggio inviatomi nome anche maestranze impiegati
porto stop Devoti ossequi

DEPEREDO

PRODIG
MIA &
DEFEREN
SOLARI

RAZIONE
AMO
GLIO

di recapio - Rimesso al fattorino ad ore

Mod. 30 Teleg. 1939)

Indicazioni di urgenza

COLONNELLO DE PINEDO ROMA

N. Benvenuto

UFFICIO TELEGRAFICO



Il Governo non assume alcuna responsabilità per le telegrafate. Le tasse riscosse in mano per arretrati. Il destinatario è invitato a firmare la ricevuta presentata dal fattorino ed a segnare la data e l'ora della consegna del telegramma. In mancanza di tali indicazioni, il destinatario perde il diritto a reclamare in caso di ritardo della consegna.

Ricevuto il *17* *24.2.27*
Pel circuito N. *100* Ricevente *[Signature]*



La ora si calcola sul medio dell'Europa. In vari paesi sono in vigore le mesonotte alternative. Nei telegrammi impressi in caratteri romani, il primo numero dopo il nome del luogo d'origine rappresenta quello del telegramma, il secondo quello delle parole, gli altri la data, l'ora e i minuti della presentazione.

Ce 1723 = 180

ROMA MILANO 17137. 68 17 18H =

NR 1723 SEGR GEN STOP DA MILANO CHE HA DATO IL CUORE PULSANTE ALLA VOSTRA ALA DI CUI VOI FOSTE LA VOLONTA' INFLESSIBILE IN UN VOLO CHE STA NELLA STORIA EROICA DELL'UMANITA' COME L'ARDITA IMPRESA DELLA PRIMA SANTA MARIA DI COLOMBO GIUNGA UN CALDO ENTUSIASTICO "ALALA", A VOI ET AI COMPAGNI VOSTRI NEL PERICOLO NELL'ANSIA NELLA GLORIA STOP = E BELLONI PODESTA' =

Chi è correntista della posta paga e si fa pagare mercè bancogiri, che costano per qualunque somma, solo 10 centesimi.

N. 999 di recapito - Rimesso al fattorino ad ore, 2.10

Ord. 30 Teleg. 1922)

Indicazioni di urgenza

OCEANO DÉPINEDO AREONAUTICA ROMA

UFFICIO TELEGRAFICO



Il Governo non assume alcuna responsabilit .
Le tasse riscosse in meno per errore.
Il destinatario   invitato a firmare il telegramma.
In mancanza di indicazioni, il destinatario perde il diritto a reclamo.

ricevuto dal mittente.
In mancanza di firma del telegramma.

Ricevuto il 20 - 6 1924 ore 2.10
Per circuito N. C Ricevente W

Le ore si contano sul meridiano corrispondente al tempo locale dell'Europa centrale, e per telegrammi interni e con vari paesi esteri di seguito da una mezzanotte all'altra.
Nei telegrammi impressi in caratteri romani, il primo numero dopo il nome del luogo d'origine rappresenta quello del telegramma, il secondo quello delle parole, gli altri la data, l'ora e i minuti della presentazione.

= OC RM FR REEGIA NAVE LIBIA 1361 16 19 10 =

DATA DELLA PRESENTAZIONE		VIA E INDICAZIONI
Giorno e mese	Ore e minuti	EVENTUALI D'UFFICIO

- GRADISCA L'ESPRESSIONE DELLA MIA ESULTANZA E DELLA MIA AMMIRAZIONE DEVOTAMENTE

- GIURIATI -

Chi   correntista della posta paga e si fa pagare merc  bancogiri, che costano per qualunque somma, solo 10 centesimi.

387 - recapito - Rimesso al fattorino ad ore

1/10

Mod. 30 Teleg. 1922

Indicazioni di urgenza

= COLONNELLO DE PINEDO VIA PAESELO 6 ROMA

UFFICIO TELEGRAFICO



Il Governo non assume alcuna responsabilità. Le tasse riscosse in meno per errore ed in seguito a riserva sono restituite dal mittente. Il destinatario è invitato a firmare la ricevuta presentata dal fattorino ed a segnarvi la data e l'ora della consegna del telegramma. In mancanza di indicazioni, il destinatario perde il diritto a reclamare in caso di ritardo della consegna.

Ricevuto 1000
Pel circuito N.

1015
Carabia



Le ore si contano sul meridiano corrispondente al tempo medio dell'Europa centrale, e poi telegrammi interni e con vari paesi esteri si seguono da una mezzanotte all'altra. Nei telegrammi impressi in caratteri romani, il primo numero dopo il nome del luogo d'origine rappresenta quello del telegramma, il secondo quello delle parole, gli altri la data, l'ora e i minuti della presentazione.

QUALIFICA	DESTINAZIONE	PROVENIENZA	NUM. PAROLE	ORA DELLA PRESENTAZIONE		VIA E INDICAZIONI EVENTUALI D'UFFICIO
				Giorno e mese	Ore e minuti	
						1020

RM FR CASALPUSTERLENGO 84 19 30 8/30 :

+ FESTEGGIANDO CONCITTADINI ZORLESCO INVIA GLORIOSO COMANDANTE RICONOSCENTI
E FERVIDI SALUTI = PODESTA MADANINI =

grazie al di

Chi è correntista della posta paga e si fa pagare merce bancogiri, che costano per qualunque somma, solo 10 centesimi.

STRACCA, FROSINONE

di recapito - Rimesso al fattorino ad ore

Indicazioni di urgenza

COLONNELLO FRANCESCO DE PINEDO ROMA

ROMA

URGENTE

UR

ANZA

Il Governo non assume alcuna responsabilità del servizio della telegrafica. Le tasse riscosse in meno per... Il destinatario è invitato a firmare... In mancanza di... In mancanza di...

Ricevuto il 192 ore
Pol circuito N. Ricevente



Le ore si contano sul meridiano corrispondente al tempo medio dell'Europa centrale, e per telegrammi interni e con vari paesi esteri di seguito da una mezzanotte all'altra. Nei telegrammi impressi in caratteri romani, il primo numero dopo il nome del luogo d'origine rappresenta quello del telegramma, il secondo quello delle parole, gli altri la data, l'ora e i minuti della presentazione.

QUALIFICA DESTINAZIONE PRESENTAZIONE VIA E INDICAZIONI EVENTUALI D'UFFICIO
SZIO REALE ROMA SAN ROSSORE REGGIA 92 46 17 19.45 - Ore minuti

S M IL RE HA MOLTO GRADITO L ATTO DI OMAGGIO RIVOLTOGLI DALL EBVIPAGGIO DEL SANTA MARIA E NELL AFFIDARMI I MIGLIORI RINGRAZIAMENTI RINNOVA IL SUO ALTO COMPIACIMENTO IL CORDIALE SUO SALUTO - PER PRIMO AIUTANTE CAMPO GENERALE GENERALE ASINARI DI BERNEZZO

Chi è correntista della posta paga e si fa pagare mercè bancogiri, che costano per qualunque somma, solo 10 centesimi.

Soe. An. Stracca, Frosinone - Ord. 60

MINISTERO DELL' AERONAUTICA

Indicazioni d'urgenza

Circuito d'inoltro

TELEGRAMMA

Spedito il ore pel circuito N.
 all'ufficio di Trasmittente

QUALIFICA	DESTINAZIONE	PROVENIENZA	NUMERO	PAROLE	Data di presentazione	
					Giorno	Ora e minuti

GRANDE UFFICIALE BELLONI Podestà

MILANO

Il salute di Milano industriale e gentile mi è
 particolarmente caro avendo apprezzato durante
 il mio viaggio nel mio bravo collaboratore
 Milanese Vitale Zacchetti le magnifiche qualità
 del laborioso popolo milanese stop Evviva Milano

DEPINEDO

Milano 7 - I - 928



Di bordi intimissimo ciao

Mario

A prova dell'appellativo di cui
sopra ti ricordo che hai mollato
in banda la lettera al console
dell'Ungheria a Torino - Ti prego di
inviare o di inviarmi dove si trova
ti prego anche di informazioni dello
indirizzo del capitano di lungo corso
Martini che era imbarcato sul Supero



IL SOTTOCAPO DI STATO MAGGIORE
DELL'AERONAUTICA

Jalant 13-1-928

Caro Capitano

Ti presento il Lt. Balboni
con la viva speranza di vedere
ager dare un suoi progetti
Cordiali saluti

Fubini

ELIO BIENTINESI

LA CANZONE

di Francesco De Pinedo

*in fase di stesura
della carta e il nome
della carta è il nome
della carta*

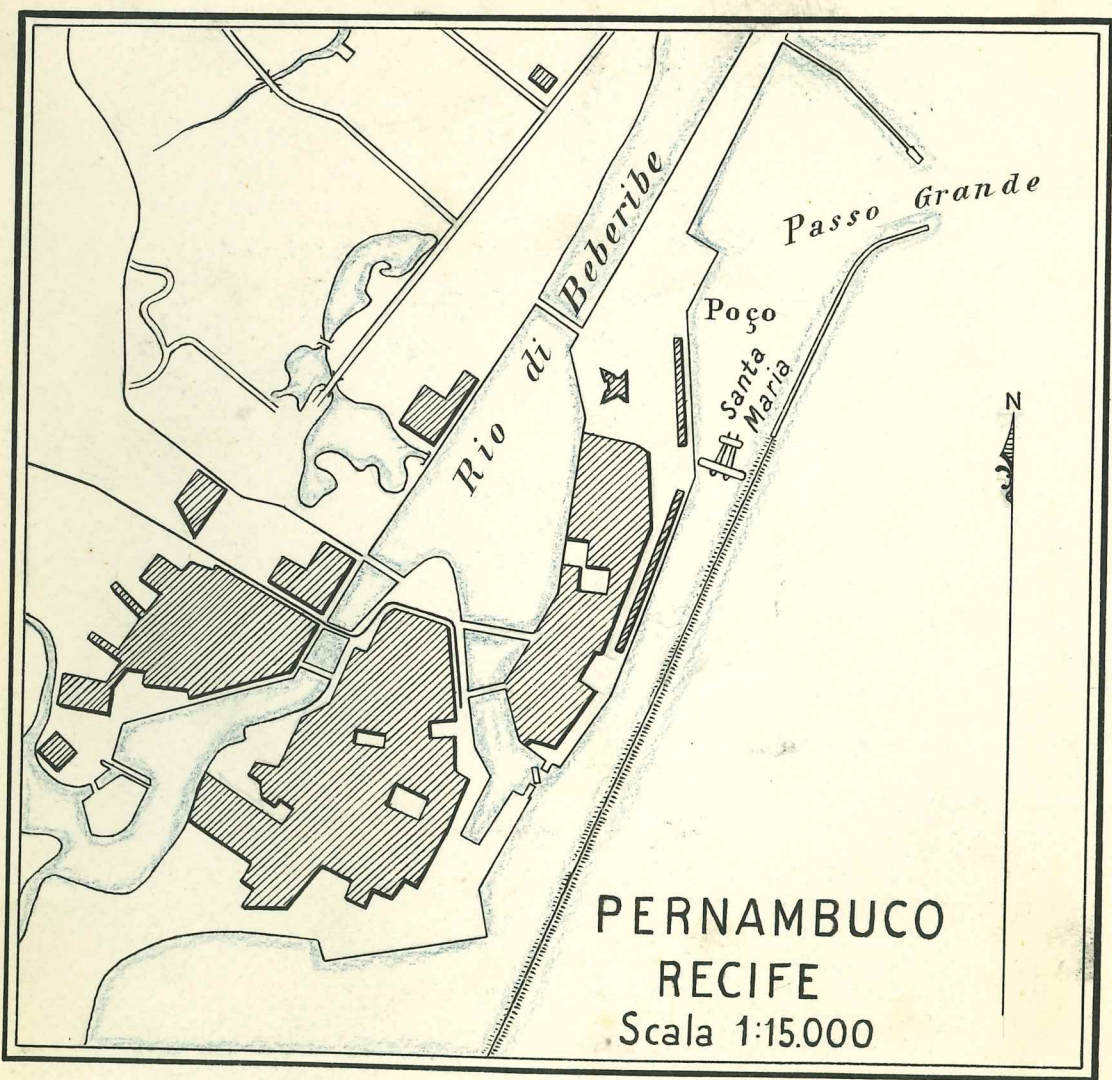
III

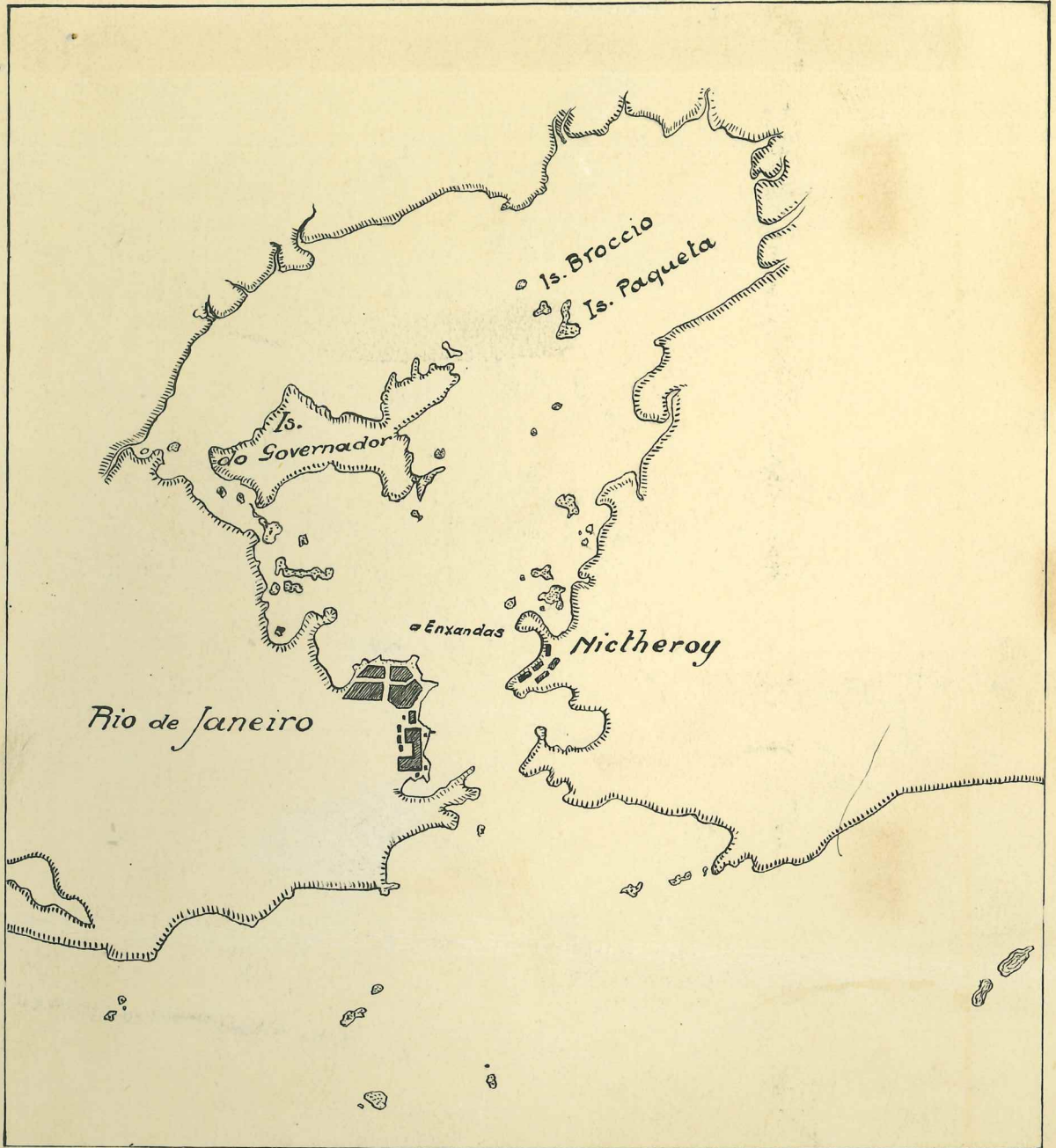
E. I. A.
EDITORIALE ITALIANA AEREA
REDAZIONE DI ROMA
VIA NAZIONALE 89

Genova, 21/1

Carta 12

240 X 120





B13



13. XI. 1925

Per Comandante,

Affari di Roma

al momento del glorioso
suo approdo alla riva del
Tevere, Le ho detto per iscritto
le calorose felicitazioni che
non potei dirle a voce.
Bravo!

C. F. G.

Di Renzo