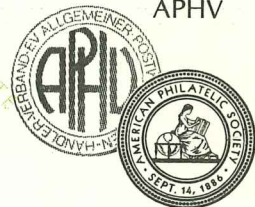
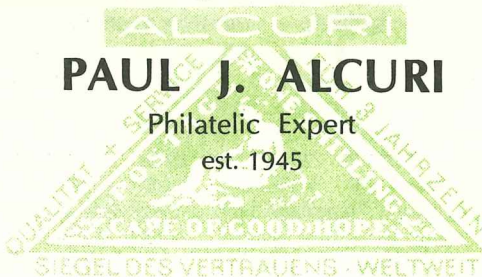


ALCURI  
**PAUL J. ALCURI**

Philatelic Expert  
est. 1945

Member:  
APS  
APHV

Registered in England  
VAT 202 2586 03



EXPERTIZATION  
PRUEFUNG

1516

16 NOV 1983

DESCRIPTION  
BESCHREIBUNG

GREAT BRITAIN, 1840, SG 4, 2d deep full blue,  
PAIR on cover, used, is genuine.

Mi 2a, 2 P. dkl'blau, PAAR gebrauch-  
t auf Brief ist e c h t.

OBSERVATIONS  
BEFUND

The Pair BH-BI belongs to this Nov 2nd 1840 cover  
from Edinburgh to Haddington. It is SG Type D1,  
coming from Plate 1 "B-row" showing the typical  
feature of "TW joined" and "indented O".

The Pair is of rich colour has clear to ample  
margins all sides and is in perfect condition.  
Signature Holcombe. I have signed it.

GERMAN: Das Paar BH-BI gehoert auf diesen Brief  
vom 2ten Nov. 1840 u. erledigte den Postweg von  
Edinburgh nach Haddington. Das Paar gehoert zu  
Platte 1 und ist SG Type D1 und entstammt der  
B-Reihe mit der typischen Charakteristik des ver-  
bundenen 'TW' und des eingedellten 'O' in TWO.  
Das farbfrische Paar ist mit roten Maltesern ent-  
wertet, eng bis ebenmaessig voll gerandet und in  
tadelloser Erhaltung. Signatur des Experten Hol-  
combe. Ich habe signiert.



**PAUL J. ALCURI**  
PHILATELIC EXPERT Est. 1945  
11 WHITE HILL CLOSE, LOWER HARDRES  
CANTERBURY, KENT, CT4 7AQ, ENGLAND  
TELEPHONE 0227 - 69695  
REGISTERED IN GB VAT 202 2586 03

*Alcu*