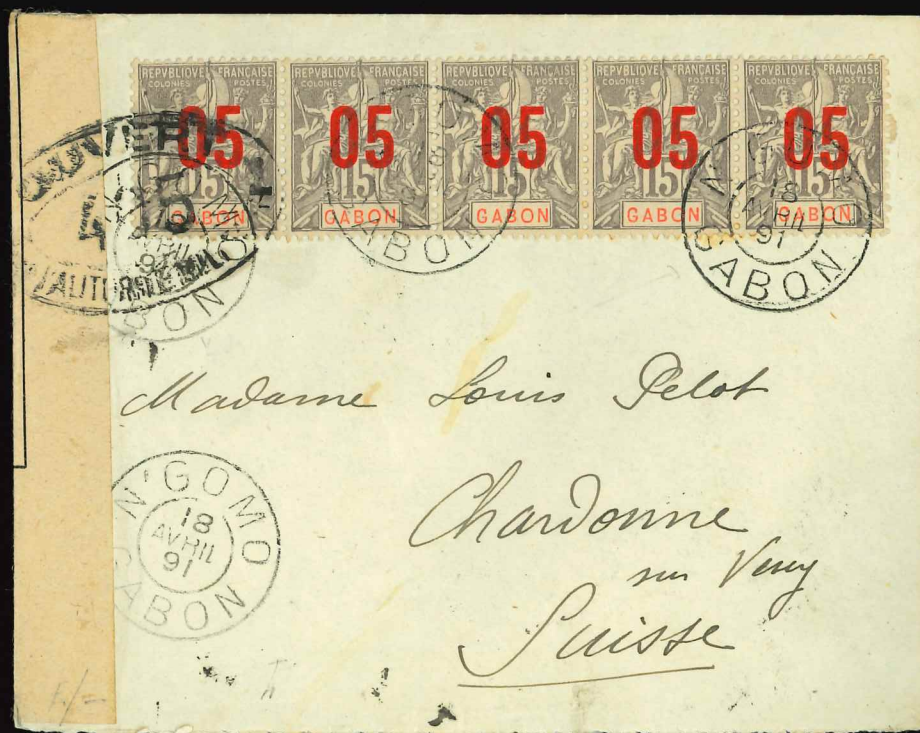




French Community rate of 10c on May 24, 1909 incorrectly applied to a letter to Strasbourg, Germany. German **PORTO** applied for due, and letter forwarded to Langenbruck, Switzerland arriving on July 6, 1909. Correctly marked with **15** and **30** in blue crayon for 15c short and 30c due, and 30c in Swiss dues applied.





2



Monsieur Otto Gysi, fils
Obere Voostadt



Marau
Suisse

CARTE POSTALE

Ce côté est exclusivement réservé à l'adresse.



Monsieur Goussier
Administrateur postal
à Chaux-de-Fonds.
Suisse

CARTE POSTALE

CORRESPONDANCE

Chère Germaine
Ta santé est bonne
j'ai du travail par dessus
la tête. bien reçu ta
carte qui m'a fait
plaisir. Sois mon
interprète pour partager
mes plus tendres baisers
à la ronde. Jure



Mademoiselle
Germaine Guillo
Faubourg de Crêt
Montier S-Sal
Suisse

Via Barbados

R

N^o 28 A



Madame Augusta de Parigutoul

Geryensee

Canton de Berne

Switze



N^o 26 B.

Madame Augusta de Parigutoul

Geryensee

Canton de Berne

Switze

