

ÉMISSIONS EFFIGIES

Cérès dentelé

1871

Oblitérations d'entrepôts

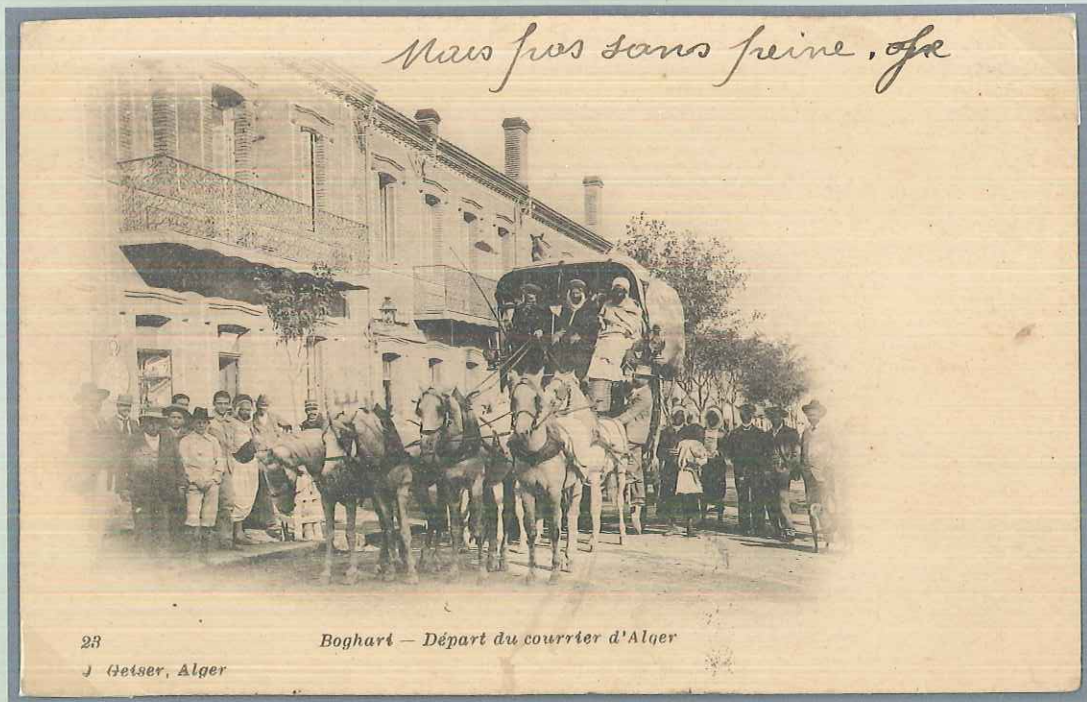


Oued – Athmenia, 56 km à l'ouest de Constantine, pour Saint Dié, 29 mai 1872, oblitérée à Constantine 5023. Tarif du 1^{er} septembre 1871.
Le bureau aurait été ouvert en 1860.

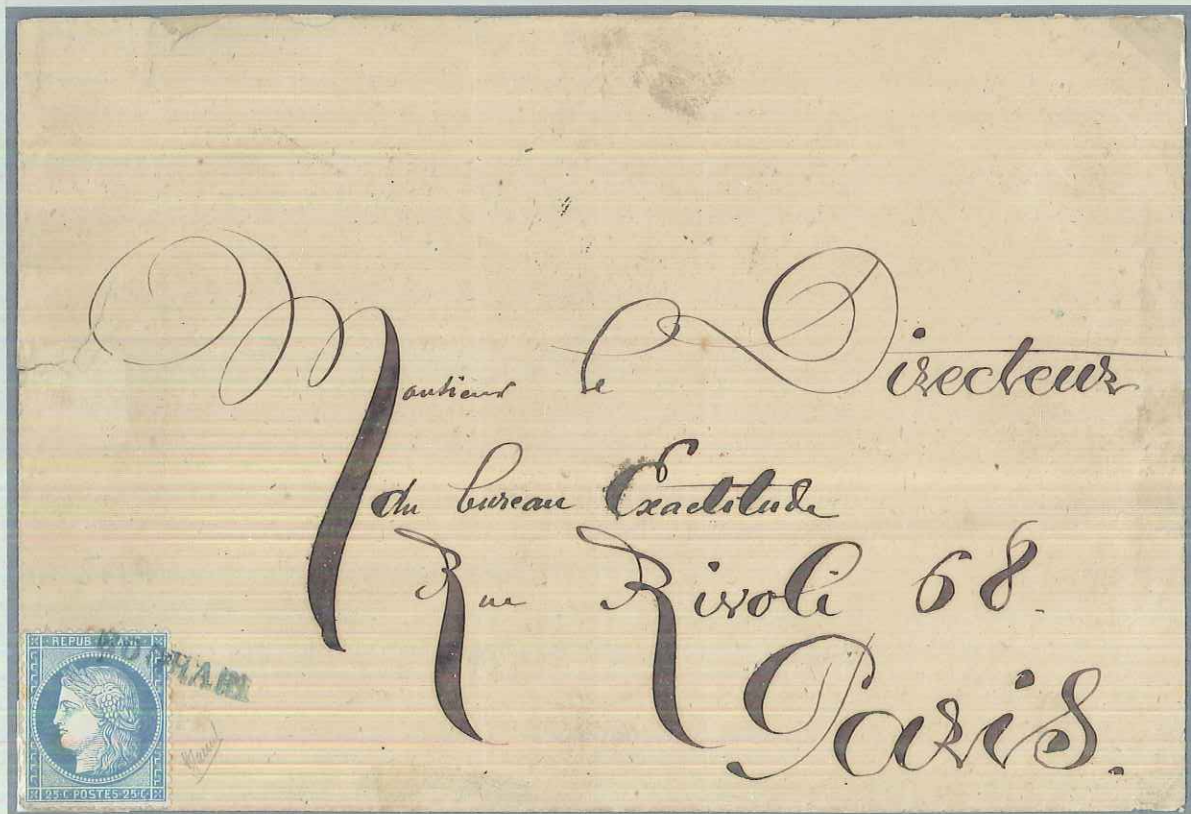


Pont de L'Isser, 20 km au nord de Tlemcen, port local pour Tlemcen, 1^{er} novembre 1871, tarif du 1^{er} septembre de la même année.
En 1876, Pont de L'Isser avait 155 habitants.

ÉMISSIONS EFFIGIES Oblitération d'entrepôt



Devant le bureau de Boghari, la diligence attelée par six chevaux a deux cochers et un serre - frein. Située à 167 km au sud d'Alger, sur les hauts plateaux, Boghari a eu tout d'abord un entrepôt postal et en 1862 s'ouvrit un bureau annexe, enfin en 1885 une recette. La population de ce village était de 1116 habitants en 1875.



Bureau entrepôt de Boghari

Ces bureaux ne possédaient pas de cachet à date mais seulement un cachet linéaire. Pour Paris arrivée le 10 décembre 1872, tarif du 1^{er} septembre 1871.

EMISSIONS EFFIGIES

Cérès dentelé

1871

Bureaux d'entrepôts

Ils étaient munis d'une griffe linéaire à appliquer sur la lettre.



Ouled-Rhamoun (ouvert en 1860)

Oblitération convoyeur Constantine (Constantine mer le 28 janvier 1873)
pour Castelnau-Magnoac, arrivée le 1^{er} février.



Destination Angleterre

De Duvivier (griffe linéaire frappée à sec) par Bône, le 30 mai 1876,
pour Londres, port 30 c., cachet d'arrivée (lettre payée) le 5 juin ; tarif UPU du 1.1.76.
Dès avril 1876, le cachet à date remplace la grille à gros chiffres.